



Udskift ribrem -
Mercedes W124 |
Brugermanvisning

VIDEO UNDERVISNING

**i** **Vigtigt!**

Denne udskiftningsprocedure kan bruges til:

MERCEDES-BENZ notchback (W124) 300 D 3.0 (124.130), MERCEDES-BENZ notchback (W124) 300 D 3.0 4-matic (124.330), MERCEDES-BENZ E-klasse Sedan (W124) E 300 D (124.131), MERCEDES-BENZ notchback (W124) 300 Turbo diesel 3.0 4-matic (124.333), MERCEDES-BENZ notchback (W124) 300 3.0 Turbo diesel (124.133), MERCEDES-BENZ W124 Stationcar (S124) 300 D 3.0 (124.190), MERCEDES-BENZ E-klasse T-modell (S124) E 300 TD (124.191), MERCEDES-BENZ W124 Stationcar (S124) 300 Turbo diesel 3.0 4-matic (124.393), MERCEDES-BENZ E-klasse T-modell (S124) E 250 TD (124.186), MERCEDES-BENZ G-klasse SUV (W463) 350 Turbo 3.5 GD (463.320, 463.321), MERCEDES-BENZ T1 Van (601, 611) 208 D 2.3, MERCEDES-BENZ T1 Chassis (602) 308 D 2.3, MERCEDES-BENZ T1 Chassis (601) 208 D 2.3, MERCEDES-BENZ T1 Van (601, 611) 210 D 2.8, MERCEDES-BENZ T1 Chassis (601) 210 D 2.9, (+ 73)

Trinene kan variere lettere afhængig af bilens udformning.

UDSKIFTNING: RIBREM – MERCEDES W124. LISTE
OVER DE VÆRKTØJER DU FÅR BRUG FOR:



- Kombinationsnøgle №16
- 3/8" firkantforlænger
- Skærmbeskytter

KØB VÆRKTØJ

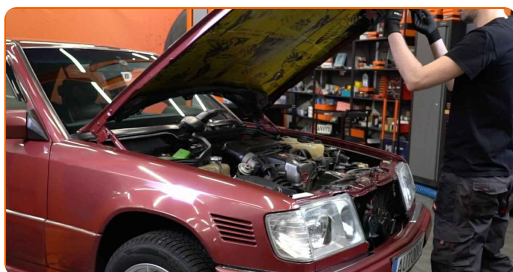
Udskiftning: ribrem – Mercedes W124. AUTODOC anbefaler:

- Alt arbejde bør udføres når motoren er slukket.

UDSKIFTNING: RIBREM – MERCEDES W124. FORETAG FØLGENDE TRIN:

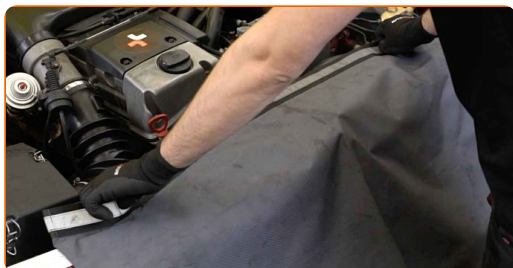
1

Åbn motorhjelmen.



2

Brug et kofanger beskyttelsesdækken for at undgå skader på lak og plastik dele på bilen.

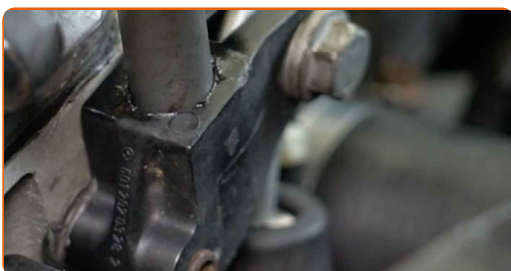


3

Skru fastgørelsesbolten til remspænderen ud. Brug en kombinøgle №16 (2 dele).



- 4** Brug et håndtag med den korrekte diameter til at løsne remspænderen og fjern fastgørelsesbolten. Brug en 3/8" firkantforlænger.



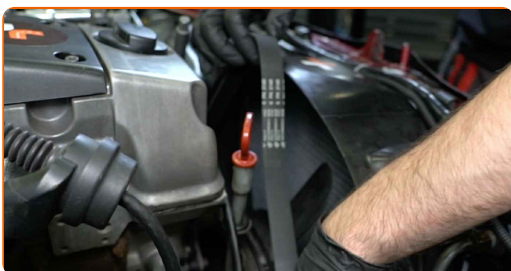
- 5** Fjern poly V-remmen.



AUTODOC anbefaler:

- Kontroller tilstanden af remstrammeren og medløberhjulet. Udskift dem om nødvendigt.

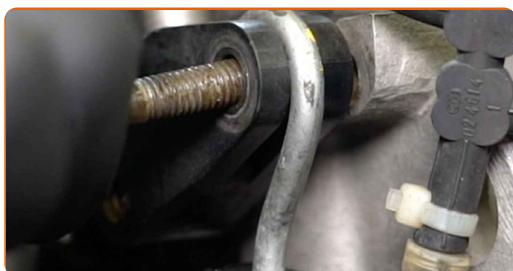
- 6** Installer poly V-remmen.



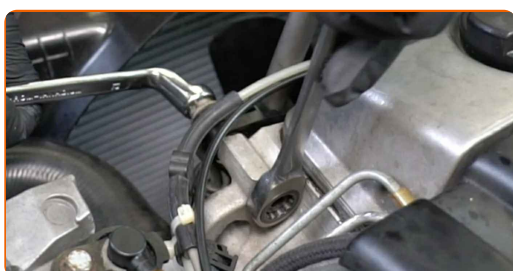
Udskiftning: ribrem – Mercedes W124. Fagfolk anbefaler:

- Vær sikker på at poly V-remmen passer stramt på remstrammeren.

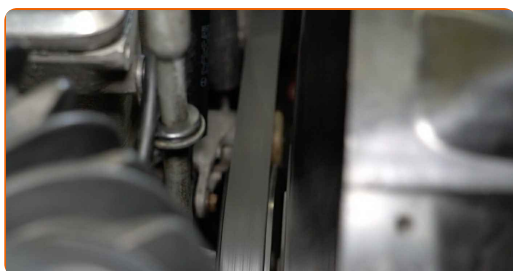
- 7** Sæt remspænderen tilbage i dens oprindelige position, og monter fastgørelsesbolten. Brug en 3/8" firkantforlænger.



- 8** Skru fastgørelsesbolten til remspænderen i. Brug en kombinøgle N°16 (2 dele).

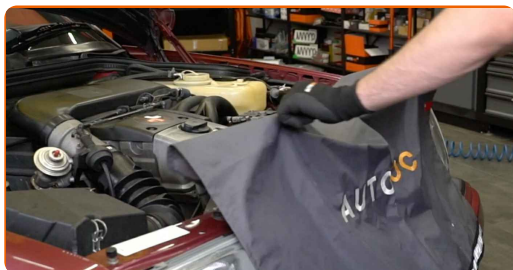


- 9** Start motoren og lad den køre i nogle minutter. Der er nødvendigt for at sikre at komponentet fungerer korrekt.



- 10** Sluk motoren.

- 11** Fjern kofanger beskyttelsesdækket.



12

Luk motorhjelm.



GODT KLARET! 

SE FLERE VEJLEDNINGER

AUTODOC – BILDELE I TOPKVALITET TIL GODE PRISER ONLINE

AUTODOC MOBILE APP: GRIB GODE TILBUD, MENS DU HANDLER BEKVEMT



The image displays two smartphones showing the Autodoc mobile app interface. The left phone shows a search result for '2-l Pritsche (901, 902) 208 CDI (82 PS, Bj ab ... 2.4 l engine)' with a search bar and 'TODAY'S OFFERS' section featuring a tire and a filter for '08 12 27'. The right phone shows the app's main screen with the Autodoc logo and various car parts. To the right of the phones are three buttons: 'GET IT ON Google Play', 'Download on the App Store', and 'Download'.

ET STORT UDVALG AF RESERVEDELE TIL DIN BIL

KØB RESERVEDELE TIL MERCEDES

RIBREM: ET BREDT UDVALG

VÆLG BILDELE TIL MERCEDES W124

RIBREM TIL MERCEDES: KØB NU

**RIBREM TIL MERCEDES W124: BEDSTE HANDLER OG
TILBUD**

ANSVARFRASKRIVELSE:

Dokumentet indeholder kun generelle anbefalinger, som kan være brugbare, når du udfører reparations- eller udskiftningsarbejde. AUTODOC er ikke ansvarlig for tab, skader, skader på ejendom, som erhverves under reparations- eller udskiftningsprocessen, på grund af forkert brug eller fejlfortolkning af den angivne information.

AUTODOC er ikke ansvarlig for mulige fejl og usikkerheder i denne guide. Den angivne information er til informative formål og kan ikke erstatte rådgivning fra specialister.

AUTODOC er ikke ansvarlig for forkert eller farlig brug af udstyr, værktøj og bildele. AUTODOC anbefaler på det kraftigste, at man udviser forsigtighed og tjekker sikkerhedsreglerne, når man udfører reparationer eller reparationsarbejde. Husk: brug af bildele af lav kvalitet garanterer dig ikke den nødvendige vejsikkerhed.

© Copyright 2023 – Alt indhold på denne hjemmeside, i særdeleshed tekster, fotografier og grafik er beskyttet af lov om ophavsbeskyttelse. Alle rettigheder, inklusive kopiering, oplysninger fra 3. part, redigering og oversættelse, ejes af AUTODOC SE.