



Udskift kabineluftfilter -
Mercedes W210 |
Brugermanvisning

VIDEO UNDERVISNING



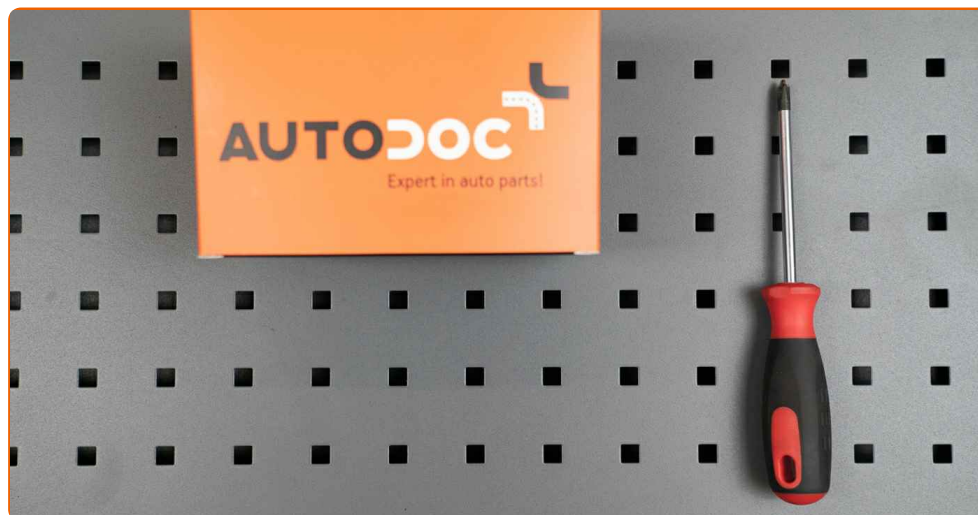
Vigtigt!

Denne udskiftningsprocedure kan bruges til:

MERCEDES-BENZ C-klasse Sedan (W202) C 200 D (202.120), MERCEDES-BENZ C-klasse Sedan (W202) C 220 D (202.121), MERCEDES-BENZ C-klasse Sedan (W202) C 250 D (202.125), MERCEDES-BENZ C-klasse Sedan (W202) C 180 (202.018), MERCEDES-BENZ C-klasse Sedan (W202) C 220 (202.022), MERCEDES-BENZ C-klasse Sedan (W202) C 280 (202.028), MERCEDES-BENZ C-klasse Sedan (W202) C 200 (202.020), MERCEDES-BENZ C-klasse Sedan (W202) C 36 AMG (202.028), MERCEDES-BENZ E-klasse Sedan (W210) E 220 D (210.004), MERCEDES-BENZ E-klasse Sedan (W210) E 250 D (210.010), MERCEDES-BENZ E-klasse Sedan (W210) E 200 (210.035), MERCEDES-BENZ E-klasse Sedan (W210) E 300 D (210.020), MERCEDES-BENZ E-klasse Sedan (W210) E 230 (210.037), MERCEDES-BENZ E-klasse Sedan (W210) E 320 (210.055), MERCEDES-BENZ C-klasse Sedan (W202) C 230 Kompressor (202.024), (+ 98)

Trinene kan variere lettere afhængig af bilens udformning.

UDSKIFTNING: KABINELUFTFILTER – MERCEDES W210.
VÆRKTØJER DU VIL FÅ BRUG FOR:



- Phillips skruetrækker

KØB VÆRKTØJ

Udskiftning: kabineluftfilter – Mercedes W210. AUTODOC eksperter anbefaler:

- Følg betingelserne, anbefalingerne og kravene for delens drift, angivet af fabrikanten.
- Hvis luftstrømmen i kabinen er kraftigt reduceret, så udskift kabinefilteret for en planlagt vedligeholdelse.
- Udskift kabine recirkulation luftfiltrene som et sæt.
- Alt arbejde bør udføres når motoren er slukket.

UDSKIFTNING: KABINELUFTFILTER – MERCEDES W210. FORETAG FØLGENDE TRIN:

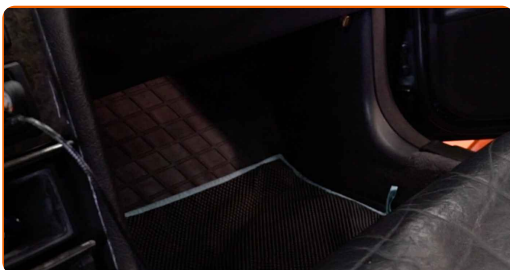
1

Flyt passagersædet helt tilbage.



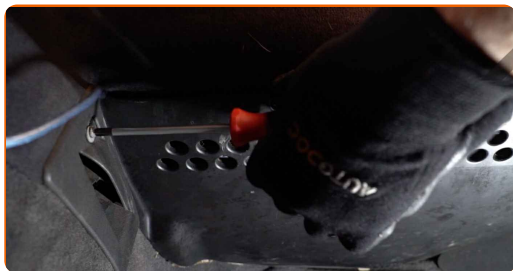
2

Spred et klæde ud under kabinefilter dækslet for at beskytte den indre polstring fra at blive beskidt.



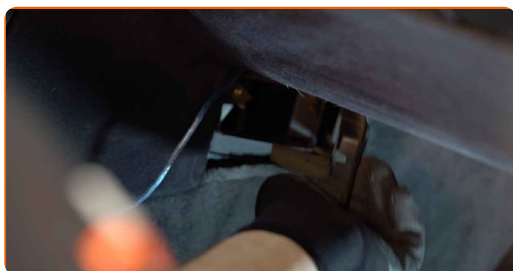
3

Skrue fastgørelsen af sidepanel polstring i passagersiden. Brug en Phillips skruetrækker.



4

Lirk op, løsen forsigtig skruerne og fjern sidepanel polstring i passagersiden.



5

Fjern befæstigelse på kabine recirkulation luftfiltrene.



6

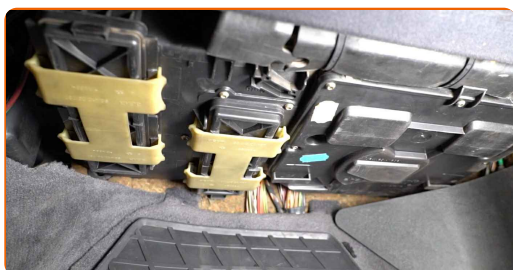
Fjern kabine recirkulation luftfiltrene fra klimakontrol boxens enhed.

7

Installer kabine recirkulation luftfiltrene på deres montagedsted.

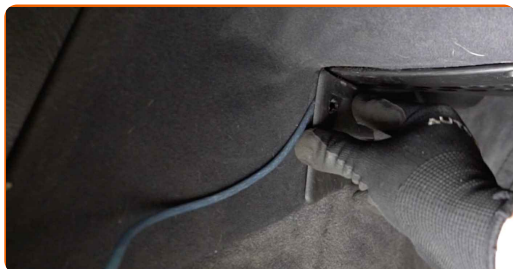
8

Lås befæstigelse til kabine recirkulation luftfilterne fast.



9

Påsæt sidepanel polstring. Anbring delen ved hjælp af styrestifter og lås fastgørelsen.



10

Skru fastgørelsen på sidepanel polstring ind. Brug en Phillips skruetrækker.

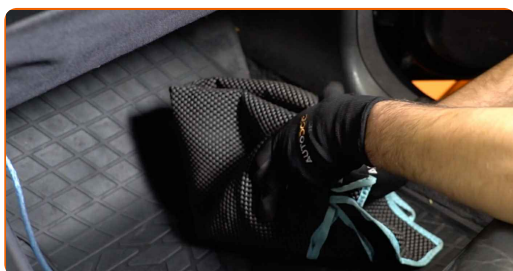


AUTODOC anbefaler:

- Advarsel! For at undgå skade på befæstigelsesne på bilen under installation, brug ikke overdreven kraft. Mercedes W210

11

Fjern klædet.



12 Flyt passagersædet tilbage til sin oprindelige position.



13 Slå tændingen til.



14 Tænd klimaanlægget. Der er nødvendigt for at sikre at komponentet fungerer korrekt.



15 Slå tændingen fra.



GODT KLARET! 👍

SE FLERE VEJLEDNINGER

AUTODOC – BILDELE I TOPKVALITET TIL GODE PRISER ONLINE

AUTODOC MOBILE APP: GRIB GODE TILBUD, MENS DU HANDLER BEKVEMT

AUTODOC

GET IT ON
Google Play

Download on the
App Store

Download

ET STORT UDVALG AF RESERVEDELE TIL DIN BIL

KØB RESERVEDELE TIL MERCEDES

POLLENFILTER: ET BREDT UDVALG

VÆLG BILDELE TIL MERCEDES W210

POLLENFILTER TIL MERCEDES: KØB NU

**POLLENFILTER TIL MERCEDES W210: BEDSTE HANDLER OG
TILBUD**

ⓘ ANSVARFRASKRIVELSE:

Dokumentet indeholder kun generelle anbefalinger, som kan være brugbare, når du udfører reparations- eller udskiftningsarbejde. AUTODOC er ikke ansvarlig for tab, skader, skader på ejendom, som erhverves under reparations- eller udskiftningsprocessen, på grund af forkert brug eller fejlfortolkning af den angivne information.

AUTODOC er ikke ansvarlig for mulige fejl og usikkerheder i denne guide. Den angivne information er til informative formål og kan ikke erstatte rådgivning fra specialister.

AUTODOC er ikke ansvarlig for forkert eller farlig brug af udstyr, værktøj og bildele. AUTODOC anbefaler på det kraftigste, at man udviser forsigtighed og tjekker sikkerhedsreglerne, når man udfører reparationer eller reparationsarbejde. Husk: brug af bildele af lav kvalitet garanterer dig ikke den nødvendige vejsikkerhed.

© Copyright 2021 – Alt indhold på denne hjemmeside, i særdeleshed tekster, fotografier og grafik er beskyttet af lov om ophavsbeskyttelse. Alle rettigheder, inklusive kopiering, oplysninger fra 3. part, redigering og oversættelse, ejes af AUTODOC GmbH.