



Udskift rudehejs for -
Mercedes W210 |
Brugermanvisning

VIDEO UNDERVISNING



Vigtigt!

Denne udskiftningsprocedure kan bruges til:

MERCEDES-BENZ E-klasse Sedan (W210) E 220 D (210.004), MERCEDES-BENZ E-klasse Sedan (W210) E 250 D (210.010), MERCEDES-BENZ E-klasse Sedan (W210) E 200 (210.035), MERCEDES-BENZ E-klasse Sedan (W210) E 300 D (210.020), MERCEDES-BENZ E-klasse Sedan (W210) E 230 (210.037), MERCEDES-BENZ E-klasse Sedan (W210) E 320 (210.055), MERCEDES-BENZ E-klasse Sedan (W210) E 290 Turbo-D (210.017), MERCEDES-BENZ E-klasse Sedan (W210) E 280 (210.053), MERCEDES-BENZ E-klasse Sedan (W210) E 420 (210.072), MERCEDES-BENZ E-klasse Sedan (W210) E 50 AMG (210.072), MERCEDES-BENZ E-klasse T-modell (S210) E 200 T (210.235), MERCEDES-BENZ E-klasse T-modell (S210) E 230 T (210.237), MERCEDES-BENZ E-klasse T-modell (S210) E 420 T (210.272), MERCEDES-BENZ E-klasse T-modell (S210) E 290 T Turbo-D (210.217), MERCEDES-BENZ E-klasse T-modell (S210) E 250 T D (210.210), (+ 42)

Trinene kan variere lettere afhængig af bilens udformning.

UDSKIFTNING: RUDEHEJS – MERCEDES W210.
VÆRKTØJER DU FÅR BRUG FOR:



- WD-40 spray
- Universelt lithiumfedt
- Skraldehåndtag
- Skruenøgle nr.10
- Torx bits T30
- Skraldenøgle
- Phillips skruetrækker
- Plastik aftrækkerværktøj
- Bor
- 7 mm borebit
- Nittepistol
- 4,8 mm nitter
- Malertape

KØB VÆRKTØJ

Udskiftning: rudehejs – Mercedes W210. Fagfolk anbefaler:

- Alt arbejde bør udføres når motoren er slukket.

UDSKIFTNING: RUDEHEJS – MERCEDES W210. ANBEFALET RÆKKEFØLGE AF TRIN:

1

Åben bildøren.



2

Slå tændingen til.

3

Sænk rudeglasset.

AUTODOC anbefaler:

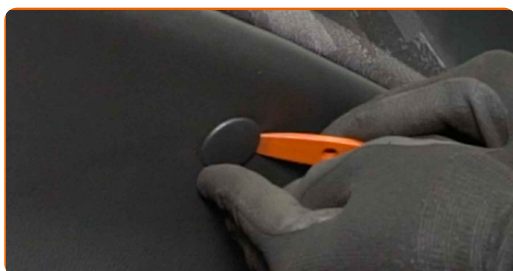
- Fortsæt med at sænke rudeglasset indtil befæstigelseserne kommer til syne.

4

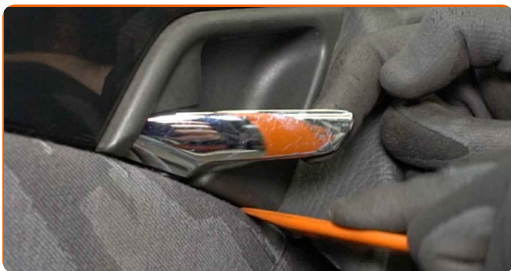
Slå tændingen fra.

5

Fjern dørbeklædningens fastgørelsescover. Brug en plastik klipsptang.



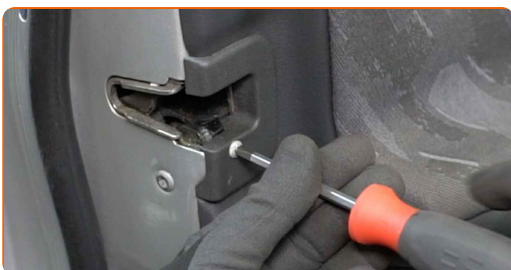
6 Frigør dørhåndtagets beklædningspanel. Brug en plastik klipsptang.



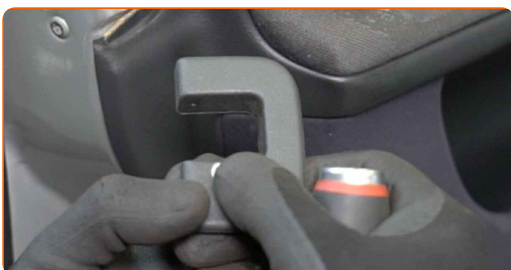
7 Afmonter SRS-coveret. Brug en plastik klipsptang.



8 Skru fastgørelsen på dørlåsens cover af. Brug en Phillips skruetrækker.



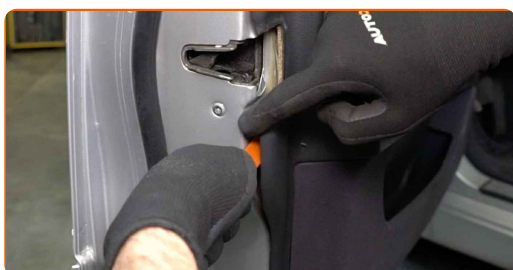
9 Fjern dørlåscoveret.



10 Skru dørbeklædning befæstigelse af. Brug en Phillips skruetrækker.



11 Frigør dørbeklædning. Brug en plastik klipsptang.



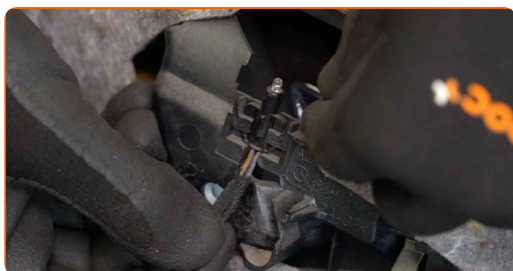
Udskiftning: rudehejs – Mercedes W210. AUTODOC anbefaler:

- Brug ikke overdreven kraft for at fjerne delen. Ellers ville du kunne skade den.

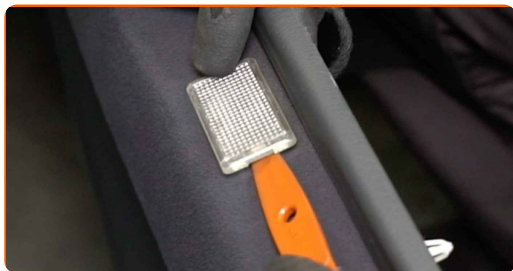
12 Frigør dørlås aktuator kablet.



13 Afmonter dørhåndtagets belysningsmodul.



14 Fjern lyset. Brug en plastik klipsptang.



15 Frigør glødelampe pærens terminal.



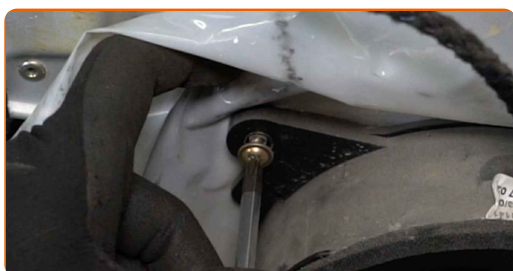
16 Frigør dørpanelets lydisolering.



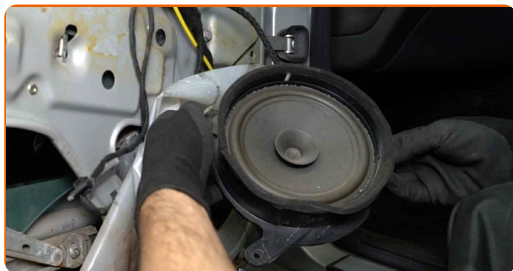
17 Tag højttalerstikket ud.



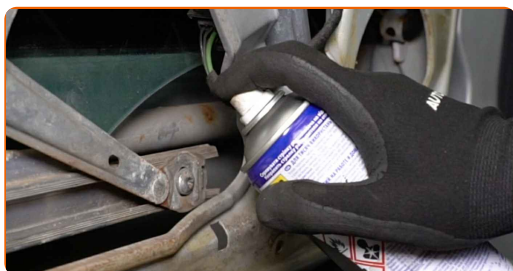
18 Skru højttalerens fastgørelser af. Brug en Phillips skruetrækker.



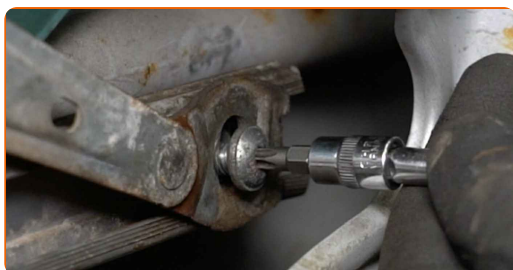
19 Fjern højttaleren.



20 Behandl glassets fastgørelse. Brug WD-40 spray.



21 Skru glassets fastgørelse af. Brug en Phillips skruetrækker.



22 Slå tændingen til.

23 Løft glasset lidt op, og løsn det fra vinduesregulatoren.

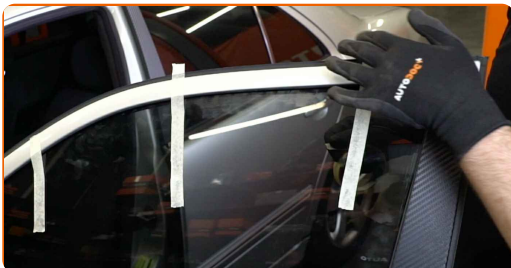


AUTODOC anbefaler:

- Hold godt fast når du fjerner glasset, for at undgå skader.

24 Slå tændingen fra.

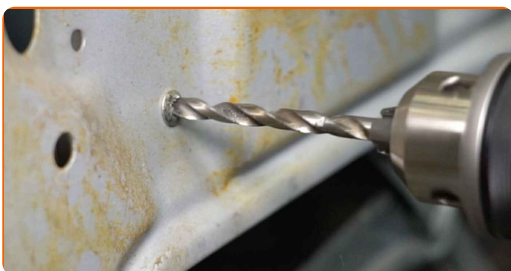
25 Hæv rudeglasset hele vejen op og sikre det til dærrammen med malertape.



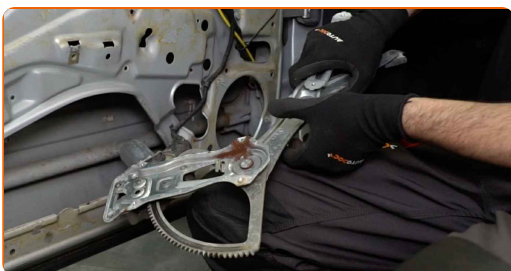
Udskiftning: rudehejs – Mercedes W210. Råd:

- For at undgå skade, hold på glasset når du lhæver det.

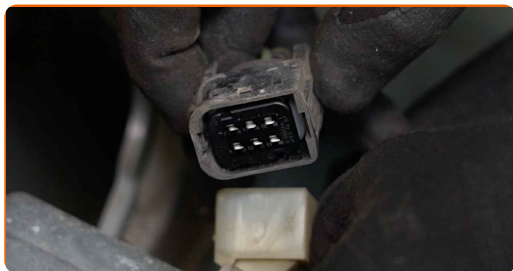
26 Bor nitterne ud på vinduesregulatoren. Brug et bor. Brug en 7 mm borebit.



27 Fjern vinduesregulator mekanismen.



28 Tag stikket af vinduesmotoren.



29 Skru fastgørelserne til vinduesmotoren af. Brug Torx T30. Brug en skraldenøgle.



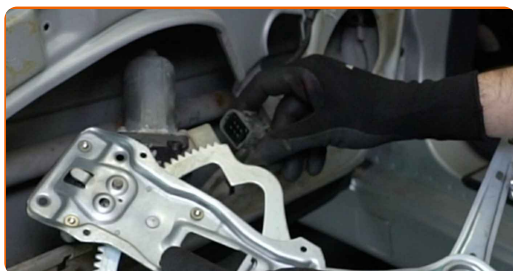
30 Fjern vinduesmotoren.



31 Monter motorens fastgørelser på den nye reguleringsmekanisme og skru dem ind. Brug Torx T30. Brug en skraldenøgle.



32 Forbind stikket til vinduesmotoren.



33 Installer den nye vinduesregulator mekanisme.



34 Behandl vinduesreguleringsmekanismen. Brug en universel lithiumfedt.

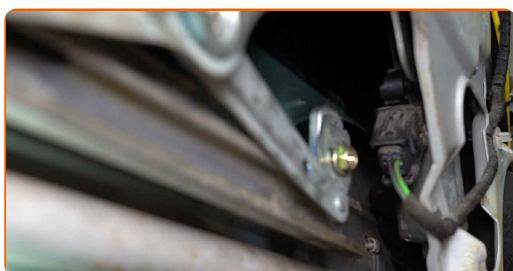
35 Monter nitterne på vinduesreguleringsmekanismen. Brug en nittepistol. Brug 4,8 mm nitter.



36 Fjern malertapen.



37 Sænk rudeglasset og installer det på dets montagested på rudehejs mekanismen.

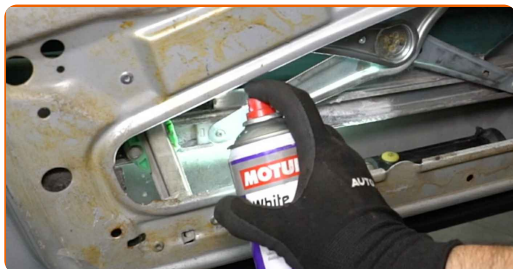


Udskiftning: rudehejs – Mercedes W210. AUTODOC eksperter anbefaler:

- For at undgå skade, så hold på glasset når det sænkes.

38

Behandl vinduesreguleringsmekanismen. Brug en universel lithiumfedt.



39

Skrue glasfastgørelsesanordningen i. Brug en Phillips skruetrækker.



AUTODOC anbefaler:

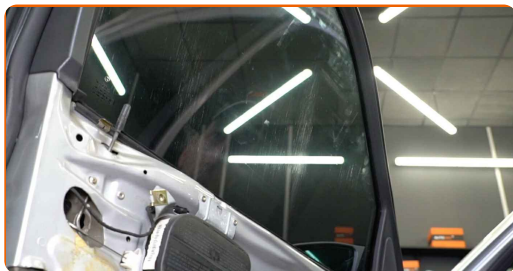
- For at undgå skade, så hold på glasset når du skruer befæstigelseerne ind.

40

Slå tændingen til.

41

Tjek at vinduesregulatoren virker korrekt.

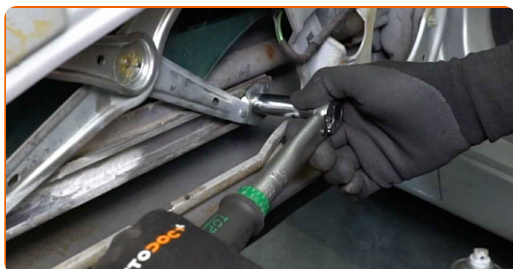


42

Slå tændingen fra.

43

Stram glasbeslaget. Brug en topnøgle N°10. Brug en momentnøgle. Stram den til 8 Nm moment.



44

Fastgør dørpanelets lydisolering.

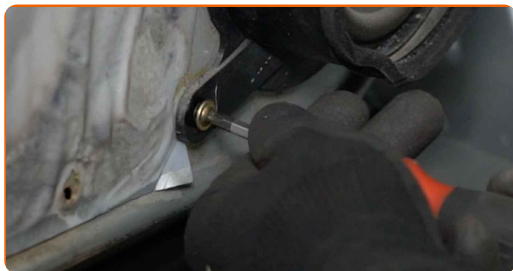


45

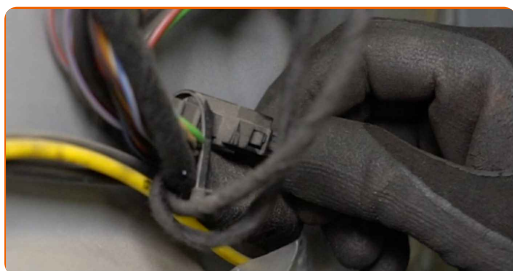
Montér højttaleren.



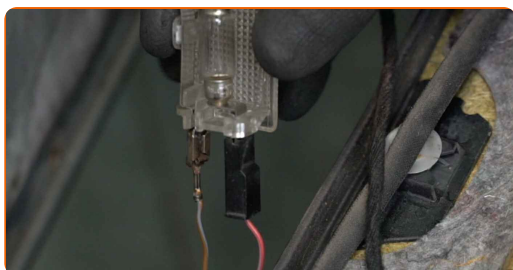
46 Skru højttalerens fastgørelser i. Brug en Phillips skruetrækker.



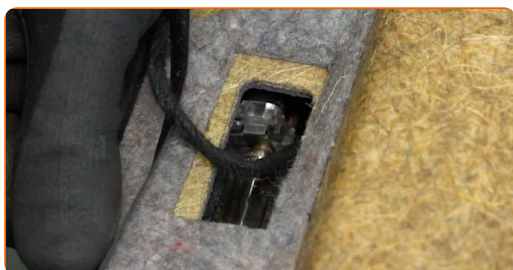
47 Fastgør højttalerstikket.



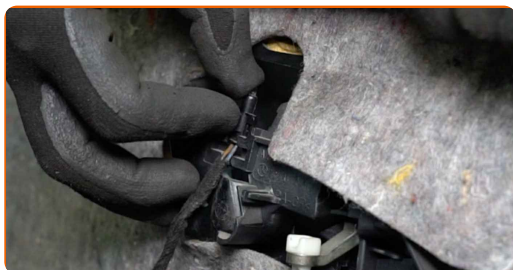
48 Fastgør terminal til glødelyspære.



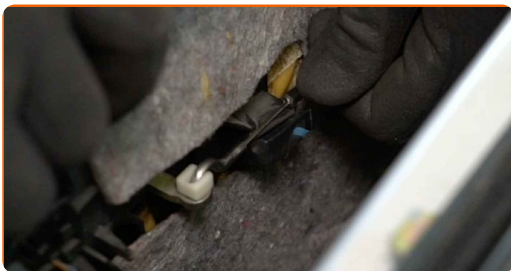
49 Genmonter lyset.



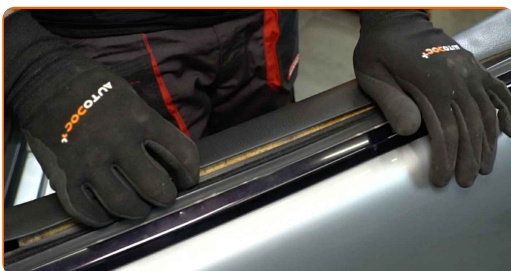
50 Sæt dørhåndtagets belysningsmodul på igen.



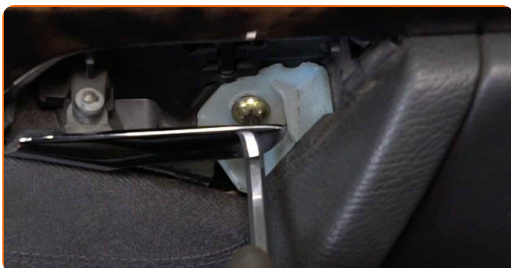
51 Fastgør dørlås aktuatorkablet.



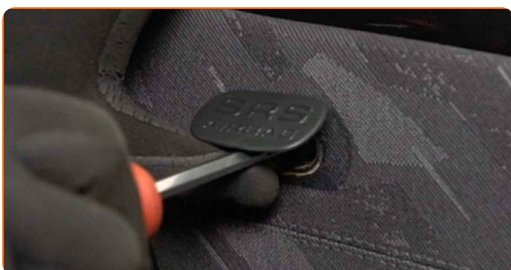
52 Geninstaller dørbeklædningen.



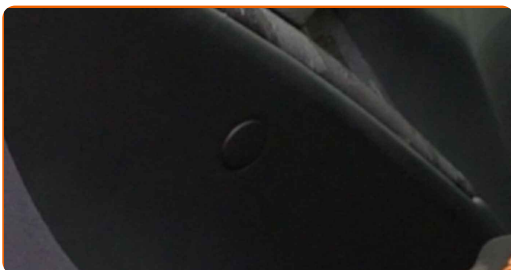
53 Skru dørbeklædnings befæstigelse ind. Brug en Phillips skruetrækker.



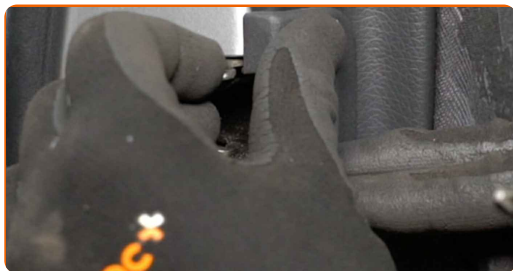
54 Sæt SRS-dækslet på plads igen.



55 Sæt dækslet til dørbeklædningens fastgørelsesanordning på plads igen.



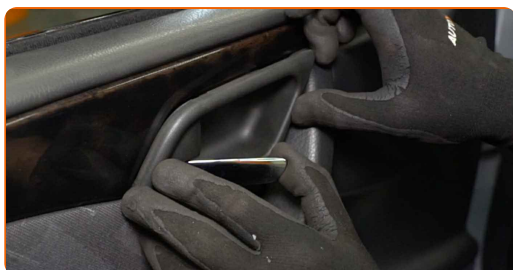
56 Sæt dørlåsens cover på plads igen.



57 Skru fastgørelsen til dørlåsens dæksel i. Brug en Phillips skruetrækker.



58 Fastgør beklædningspanel til dørhåndtaget.



59 Luk bildøren.



GODT KLARET! 

SE FLERE VEJLEDNINGER

AUTODOC – BILDELE I TOPKVALITET TIL GODE PRISER ONLINE

AUTODOC MOBILE APP: GRIB GODE TILBUD, MENS DU HANDLER BEKVEMT



+ AUTODOC

GET IT ON
Google Play

Download on the
App Store

Download

ET STORT UDVALG AF RESERVEDELE TIL DIN BIL

KØB RESERVEDELE TIL MERCEDES

RUDEHEJS: ET BREDT UDVALG

VÆLG BILDELE TIL MERCEDES W210

RUDEHEJS TIL MERCEDES: KØB NU

**RUDEHEJS TIL MERCEDES W210: BEDSTE HANDLER OG
TILBUD**

ANSVARFRASKRIVELSE:

Dokumentet indeholder kun generelle anbefalinger, som kan være brugbare, når du udfører reparations- eller udskiftningsarbejde. AUTODOC er ikke ansvarlig for tab, skader, skader på ejendom, som erhverves under reparations- eller udskiftningsprocessen, på grund af forkert brug eller fejlfortolkning af den angivne information.

AUTODOC er ikke ansvarlig for mulige fejl og usikkerheder i denne guide. Den angivne information er til informative formål og kan ikke erstatte rådgivning fra specialister.

AUTODOC er ikke ansvarlig for forkert eller farlig brug af udstyr, værktøj og bildele. AUTODOC anbefaler på det kraftigste, at man udviser forsigtighed og tjekker sikkerhedsreglerne, når man udfører reparationer eller reparationsarbejde. Husk: brug af bildele af lav kvalitet garanterer dig ikke den nødvendige vejsikkerhed.

© Copyright 2022 – Alt indhold på denne hjemmeside, i særdeleshed tekster, fotografier og grafik er beskyttet af lov om ophavsbeskyttelse. Alle rettigheder, inklusive kopiering, oplysninger fra 3. part, redigering og oversættelse, ejes af AUTODOC GmbH.