



Udskift intercooler slange
- **Mercedes W210** |
Brugeraanvisning

VIDEO UNDERVISNING



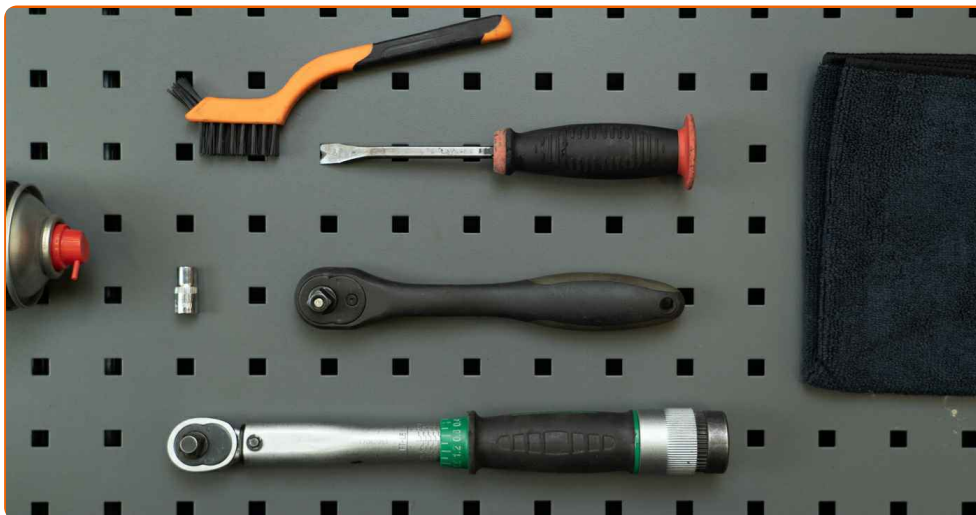
Vigtigt!

Denne udskiftningsprocedure kan bruges til:

MERCEDES-BENZ E-klasse T-modell (S210) E 270 T CDI, MERCEDES-BENZ E-klasse Sedan (W210) E 270 CDI (210.016), MERCEDES-BENZ E-klasse Sedan (W210) E 220 CDI (210.006), MERCEDES-BENZ E-klasse T-modell (S210) E 220 T CDI (210.206), MERCEDES-BENZ E-klasse Sedan (W210) E 200 CDI (210.007), MERCEDES-BENZ E-klasse T-modell (S210) E 270 T CDI (210.216), MERCEDES-BENZ E-klasse Ladvogn / Chassis (VF210) E 220 CDi (210.606), MERCEDES-BENZ E-klasse Ladvogn / Chassis (VF210) E 270 CDI (210.616)

Trinene kan variere lettere afhængig af bilens udformning.

UDSKIFTNING: INTERCOOLER SLANGE – MERCEDES
W210. VÆRKTØJER DU FÅR BRUG FOR:



- Kaliber stålbørste
- Universal rengøringspray
- Skraldehåndtag
- Skrueøgle nr.7
- Skraldenøgle
- Koben
- Mikrofiber håndklæde

KØB VÆRKTØJ

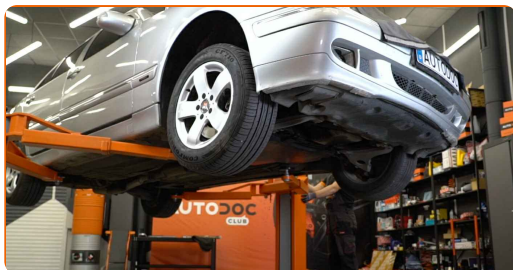
Udskiftning: intercooler slange – Mercedes W210. AUTODOC anbefaler:

- Alt arbejde bør udføres når motoren er slukket.

UDSKIFTNING: INTERCOOLER SLANGE – MERCEDES W210. FORETAG FØLGENDE TRIN:

1

Hæv bilen ved brug af donkraft eller over en smøregrav.



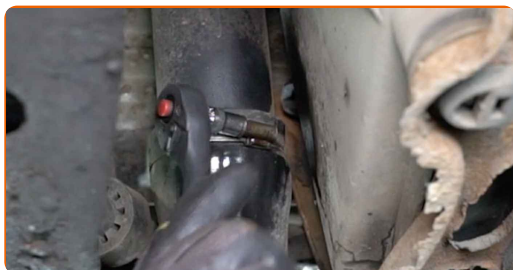
2

Rengør intercooler-slangens fastgørelser. Brug en nylon rengøringsbørste. Brug universal rengøringsmiddel.

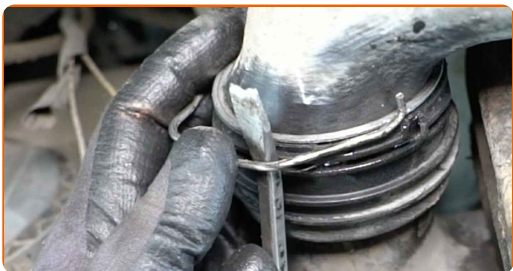


3

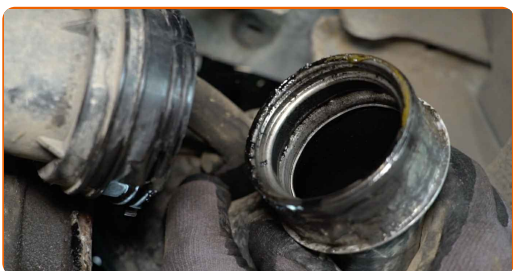
Frigør ladeluftkølerens rør klemme. Brug en topnøgle N°7. Brug en skraldenøgle.



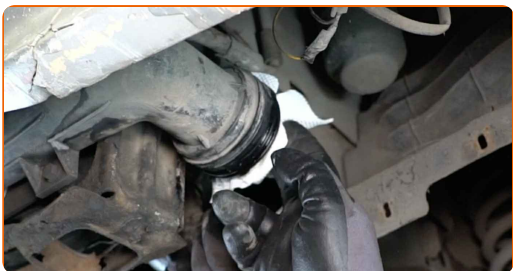
4 Fjern den nederste clips på intercooler-slangen. Brug et koben.



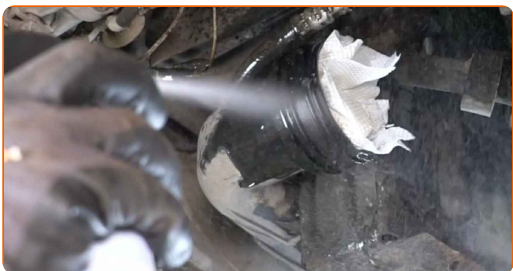
5 Fjern intercoolerslangen.



6 Dæk luftslangerne med mikrofiberklude, for at forhindre at der kommer snavs ind i systemet.



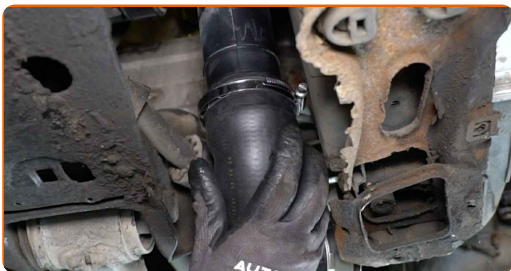
7 Rengør intercooler-slangens monteringsæder. Brug universal rengøringsmiddel.



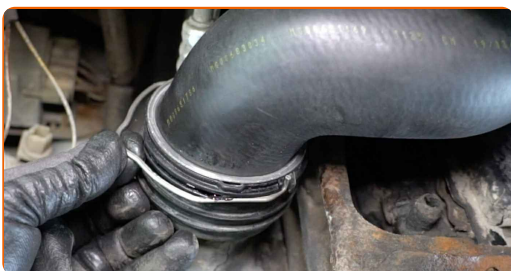
8 Fjern mikrofiberkludene fra luftslangerne.



9 Montér den nye intercooler slange.



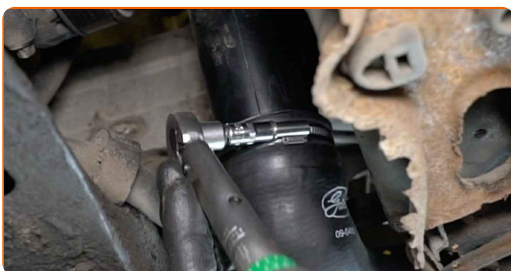
10 Montér den nederste clips på intercooler-slangen.



Udskiftning: intercooler slange – Mercedes W210. Fagfolk anbefaler:

- Sørg for at clipsen er monteret korrekt, og holder slangen sikkert fast monteringssædet.

11 Spænd klemmenn på intercooler-slangen. Brug en topnøgle N°7. Brug en momentnøgle. Stram den til 3.5 Nm moment.



AUTODOC anbefaler:

- Klemmen må ikke overspændes, da et for højt tilspændingsmoment kan beskadige slangen.

12

Sænk bilen.



GODT KLARET! 

SE FLERE VEJLEDNINGER

AUTODOC – BILDELE I TOPKVALITET TIL GODE PRISER ONLINE

AUTODOC MOBILE APP: GRIB GODE TILBUD, MENS DU HANDLER BEKVEMT



+ AUTODOC

GET IT ON
Google Play

Download on the
App Store

Download

ET STORT UDVALG AF RESERVEDELE TIL DIN BIL

KØB RESERVEDELE TIL MERCEDES

INTERCOOLER SLANGE: ET BREDT UDVALG

VÆLG BILDELE TIL MERCEDES W210

INTERCOOLER SLANGE TIL MERCEDES: KØB NU

**INTERCOOLER SLANGE TIL MERCEDES W210: BEDSTE
HANDLER OG TILBUD**

ⓘ ANSVARFRASKRIVELSE:

Dokumentet indeholder kun generelle anbefalinger, som kan være brugbare, når du udfører reparations- eller udskiftningsarbejde. AUTODOC er ikke ansvarlig for tab, skader, skader på ejendom, som erhverves under reparations- eller udskiftningsprocessen, på grund af forkert brug eller fejlfortolkning af den angivne information.

AUTODOC er ikke ansvarlig for mulige fejl og usikkerheder i denne guide. Den angivne information er til informative formål og kan ikke erstatte rådgivning fra specialister.

AUTODOC er ikke ansvarlig for forkert eller farlig brug af udstyr, værktøj og bildele. AUTODOC anbefaler på det kraftigste, at man udviser forsigtighed og tjekker sikkerhedsreglerne, når man udfører reparationer eller reparationsarbejde. Husk: brug af bildele af lav kvalitet garanterer dig ikke den nødvendige vejsikkerhed.

© Copyright 2023 – Alt indhold på denne hjemmeside, i særdeleshed tekster, fotografier og grafik er beskyttet af lov om ophavsbeskyttelse. Alle rettigheder, inklusive kopiering, oplysninger fra 3. part, redigering og oversættelse, ejes af AUTODOC SE.