



Udskift ribrem -  
**Mercedes W210** |  
Brugermanvisning

## VIDEO UNDERVISNING

**i** **Vigtigt!**

Denne udskiftningsprocedure kan bruges til:

MERCEDES-BENZ E-klasse T-modell (S210) E 270 T CDI, MERCEDES-BENZ C-klasse Sedan (W202) C 220 CDI (202.133), MERCEDES-BENZ C-klasse T-modell (S202) C 220 T CDI (202.193), MERCEDES-BENZ E-klasse Sedan (W210) E 220 CDI (210.006), MERCEDES-BENZ E-klasse T-modell (S210) E 220 T CDI (210.206), MERCEDES-BENZ E-klasse Sedan (W210) E 200 CDI (210.007), MERCEDES-BENZ C-klasse Sedan (W202) C 200 CDI (202.134), MERCEDES-BENZ C-klasse T-modell (S202) C 200 T CDI (202.194), MERCEDES-BENZ E-klasse Sedan (W210) E 270 CDI (210.016), MERCEDES-BENZ E-klasse Sedan (W210) E 320 CDI (210.026), MERCEDES-BENZ E-klasse T-modell (S210) E 320 T CDI (210.226), MERCEDES-BENZ E-klasse T-modell (S210) E 270 T CDI (210.216), MERCEDES-BENZ M-klasse (W163) ML 270 CDI (163.113), MERCEDES-BENZ SPRINTER 2-t Bus (901, 902) 208 CDI 2.2, MERCEDES-BENZ SPRINTER 2-t Bus (901, 902) 211 CDI 2.2, (+ 62)

Trinene kan variere lettere afhængig af bilens udformning.

UDSKIFTNING: RIBREM – MERCEDES W210.  
VÆRKTØJER DU VIL FÅ BRUG FOR:



- 12-kantet topnøgle nr.17
- Skruenøgle nr.27
- Skraldenøgle

**KØB VÆRKTØJ**

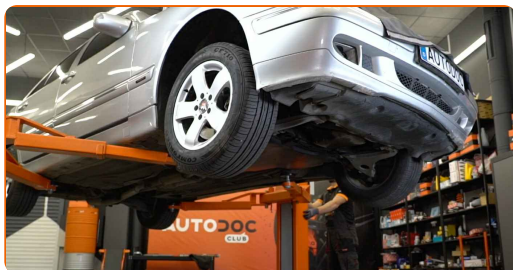
Udskiftning: ribrem – Mercedes W210. Råd fra AUTODOC eksperter:

- Alt arbejde bør udføres når motoren er slukket.

## UDSKIFTNING: RIBREM – MERCEDES W210. ANBEFALET RÆKKEFØLGE AF TRIN:

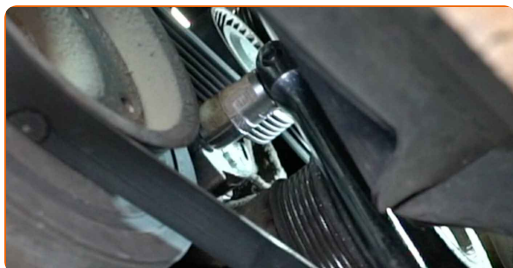
1

Hæv bilen ved brug af donkraft eller over en smøregrav.



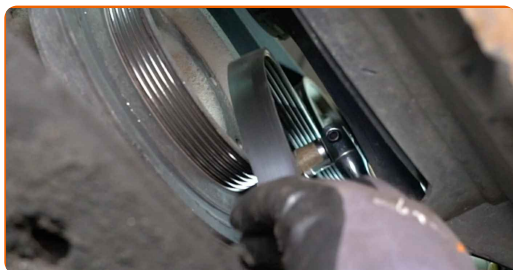
2

Træk poly V-rem remstrammeren til side. Brug 12-kantet topnøgle nr. 17. Brug en skraldenøgle.

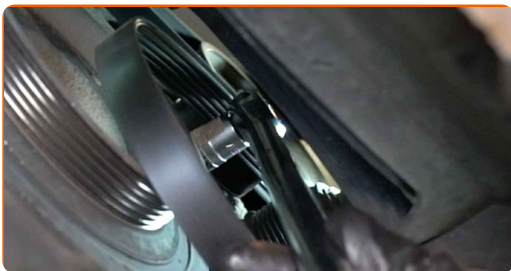


3

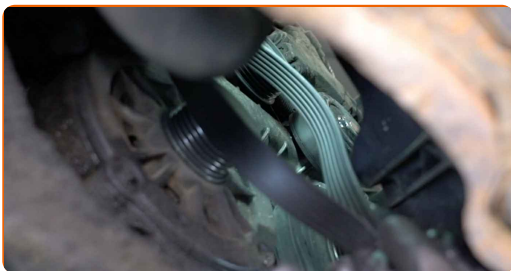
Fjern multi-v-remmen fra remskiven.



**4** Tilbagefør remstrammeren i dens originale position.



**5** Fjern poly V-remmen.



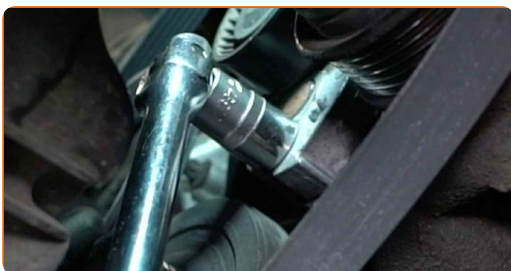
**Udskiftning: ribrem – Mercedes W210. AUTODOC anbefaler:**

- Kontroller tilstanden af remstrammeren og medløberhjulet. Udskift dem om nødvendigt.

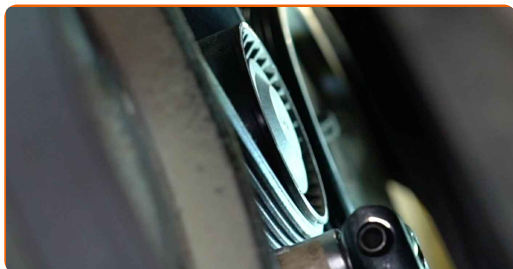
**6** Installer poly V-remmen.



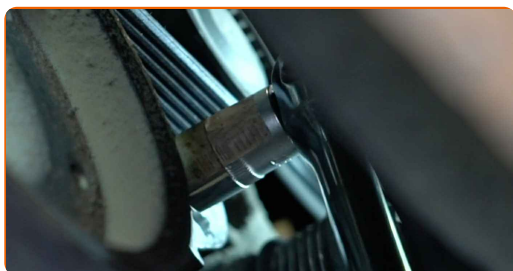
**7** Træk poly V-rem remstrammeren til side. Brug 12-kantet topnøgle nr. 17. Brug en skraldenøgle.



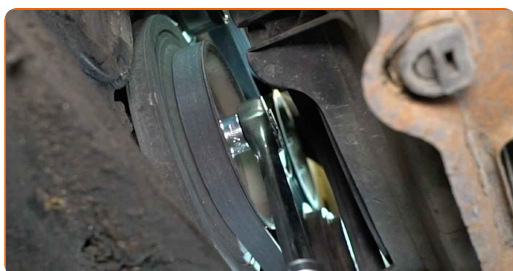
**8** Tilpas V-form remmen på strammerremskiven.



**9** Tilbagefør remstrammeren i dens originale position.



**10** Drej krumtapakslen flere gange for at tjekke at den nye Poly-V-rem fungerer korrekt. Brug en topnøgle №27. Brug en skraldenøgle.



**AUTODOC anbefaler:**

- Vær sikker på at poly V-remmen passer stramt på remstrammeren.
- Vær sikker på at den V-formet kilerem er tilstrækkelig strammet.

11

Sænk bilen.



12

Start motoren og lad den køre i nogle minutter.



**Udskiftning: ribrem – Mercedes W210. Råd:**

- Der er nødvendigt for at sikre at komponentet fungerer korrekt.

13

Sluk motoren.

**GODT KLARET!** 

**SE FLERE VEJLEDNINGER**

## AUTODOC – BILDELE I TOPKVALITET TIL GODE PRISER ONLINE

AUTODOC MOBILE APP: GRIB GODE TILBUD, MENS DU HANDLER BEKVEMT



**+ AUTODOC**

GET IT ON  **Google Play**

 **Download on the App Store**

**Download**

**ET STORT UDVALG AF RESERVEDELE TIL DIN BIL**

**KØB RESERVEDELE TIL MERCEDES**

**RIBREM: ET BREDT UDVALG**



**VÆLG BILDELE TIL MERCEDES W210**

**RIBREM TIL MERCEDES: KØB NU**

**RIBREM TIL MERCEDES W210: BEDSTE HANDLER OG  
TILBUD**

## **ANSVARFRASKRIVELSE:**

Dokumentet indeholder kun generelle anbefalinger, som kan være brugbare, når du udfører reparations- eller udskiftningsarbejde. AUTODOC er ikke ansvarlig for tab, skader, skader på ejendom, som erhverves under reparations- eller udskiftningsprocessen, på grund af forkert brug eller fejlfortolkning af den angivne information.

AUTODOC er ikke ansvarlig for mulige fejl og usikkerheder i denne guide. Den angivne information er til informative formål og kan ikke erstatte rådgivning fra specialister.

AUTODOC er ikke ansvarlig for forkert eller farlig brug af udstyr, værktøj og bildele. AUTODOC anbefaler på det kraftigste, at man udviser forsigtighed og tjekker sikkerhedsreglerne, når man udfører reparationer eller reparationsarbejde. Husk: brug af bildele af lav kvalitet garanterer dig ikke den nødvendige vejsikkerhed.

© Copyright 2022 – Alt indhold på denne hjemmeside, i særdeleshed tekster, fotografier og grafik er beskyttet af lov om ophavsbeskyttelse. Alle rettigheder, inklusive kopiering, oplysninger fra 3. part, redigering og oversættelse, ejes af AUTODOC GmbH.