



Udskift luftfilter -  
**Mercedes W211** |  
Brugermanvisning

## VIDEO UNDERVISNING



### **i** **Vigtigt!**

Denne udskiftningsprocedure kan bruges til:

MERCEDES-BENZ E-klasse T-modell (S211) E 220 T CDI, MERCEDES-BENZ E-klasse Sedan (W211) E 220 CDI, MERCEDES-BENZ E-klasse Sedan (W211) E 220 CDI (211.006), MERCEDES-BENZ E-klasse Sedan (W211) E 270 CDI (211.016), MERCEDES-BENZ E-klasse Sedan (W211) E 200 CDI (211.004), MERCEDES-BENZ S-klasse Sedan (W220) S 320 CDI (220.025, 220.125), MERCEDES-BENZ E-klasse Sedan (W211) E 320 CDI (211.026), MERCEDES-BENZ E-klasse T-modell (S211) E 220 T CDI (211.206, 211.606), MERCEDES-BENZ E-klasse T-modell (S211) E 270 T CDI (211.216), MERCEDES-BENZ E-klasse T-modell (S211) E 320 T CDI (211.226), MERCEDES-BENZ A-klasse (W169) A 180 CDI (169.007, 169.307), MERCEDES-BENZ A-klasse (W169) A 200 CDI (169.008, 169.308), MERCEDES-BENZ E-klasse Sedan (W211) E 200 CDI (211.007), MERCEDES-BENZ E-klasse Sedan (W211) E 220 CDI (211.008), MERCEDES-BENZ E-klasse T-modell (S211) E 220 T CDI (211.208), (+ 2)

Trinene kan variere lettere afhængig af bilens udformning.

UDSKIFTNING: LUFTFILTER – MERCEDES W211.  
VÆRKTØJER DU FÅR BRUG FOR:



- Torx bits T25
- Skruenøgle nr.10
- Skraldenøgle
- Koben
- Mikrofiber håndklæde
- Skærmbeskytter

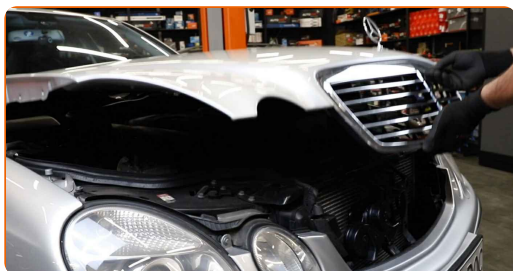
**KØB VÆRKTØJ**

Udskiftning: luftfilter – Mercedes W211. Råd fra AUTODOC eksperter:

- Følg betingelserne, anbefalingerne og kravene for delens drift, angivet af fabrikanten.
- Alt arbejde bør udføres når motoren er slukket.

**UDSKIFTNING: LUFTFILTER – MERCEDES W211. BRUG FØLGENDE PROCEDURE:**

**1** Åbn motorhjelmen.



**2** Brug et kofanger beskyttelsesdækket for at undgå skader på lak og plastik dele på bilen.

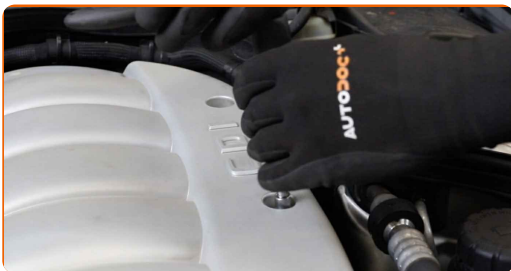


**3** Skru fastgørelserne på motordækslet af. Brug Torx T25. Brug en skraldenøgle.



4

Skru befæstigelse af på bagsektionen af motordækslet. Brug en topnøgle №10. Brug en skraldenøgle.



5

Fjern bagsektionen af motordækslet.



**Udskiftning: luftfilter – Mercedes W211. Råd fra AUTODOC:**

- Brug ikke overdreven kraft for at fjerne delen. Ellers ville du kunne skade den.

6

Fjern motordækslet.

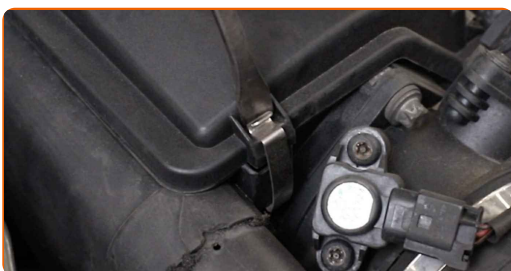


AUTODOC anbefaler:

- Hæv motordæksel, hold det i begge sider samtidig.
- Udskiftning: luftfilter – Mercedes W211. For at undgå at skade delen når den fjernes, brug ikke overdreven kraft.

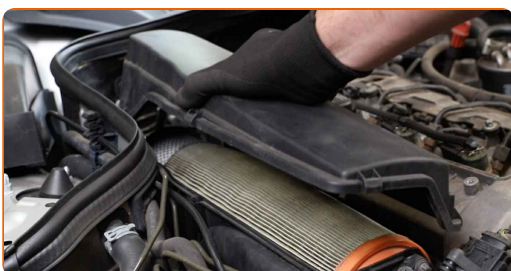
7

Frigør luftfilter dækselklemmerne. Brug et koben.



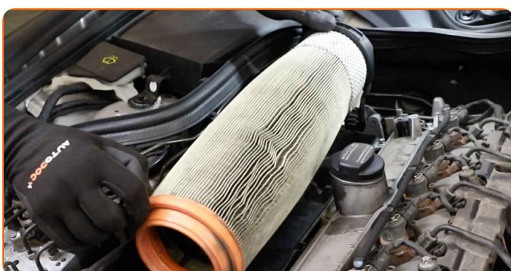
8

Tag filterets låg af.



9

Fjern filterelementet fra filterhuset.



**10** Tildæk luftindsugningsslangen med et mikrofiber håndklæde for at undgå at støv og skidt kommer ind i systemet.



**11** Rengør luftfilterdækslet og huset.

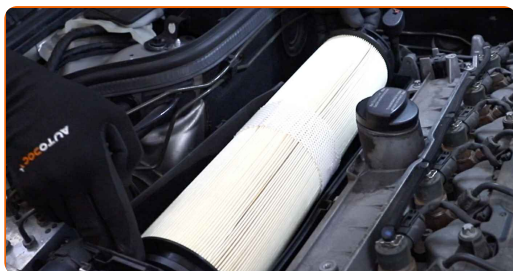


**Udskiftning: luftfilter – Mercedes W211. Råd fra AUTODOC eksperter:**

- Før rengøring af luftfilterdæksel og hus, dæk luftkanaldelene, luftstrømsfølere (hvis tilgængelig), gasspjæld med en ren klud.

**12** Fjern mikrofiber håndklædet fra luftindsugningsslangen.

**13** Indsæt et nyt filterelement i filterhuset. Vær sikker på at filterkanterne passer tæt til huset.

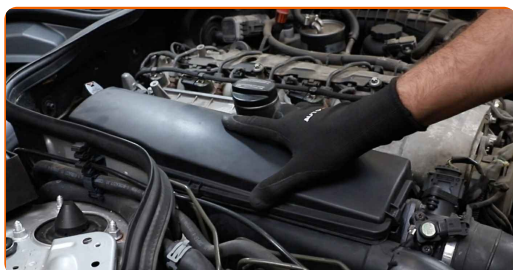


**AUTODOC anbefaler:**

- Tjek den nuværende placering af filterelementet. Skru den ikke af.
- Mercedes W211 – Det er vigtigt kun at bruge filtre af høj kvalitet.
- Under installationen, vær sikker på at undgå støv og skidt for at komme ind i luftfilterhuset.

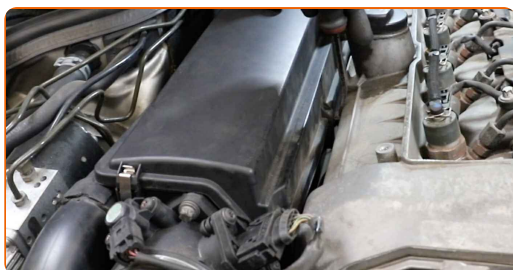
14

Geninstaller luftfilterets dæksel. Skru den fast.



15

Tryk luftfilter dæksel ind på plads. Brug et koben.



16

Monter motordækslet og fastgør den.



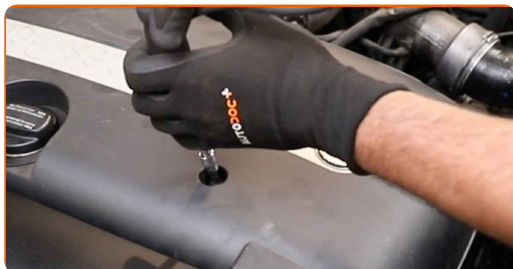


Udskiftning: luftfilter – Mercedes W211. Fagfolk anbefaler:

- Under installation, brug ikke overdreven kraft for at undgå skade på delen.

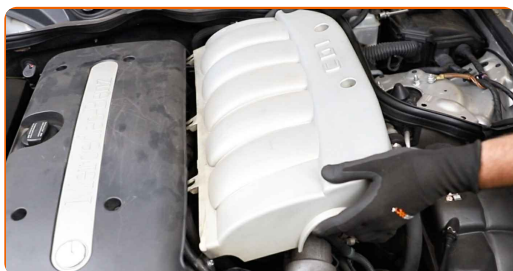
17

Skru fastgørelserne til motordækslet ind. Brug Torx T25. Brug en skraldenøgle.



18

Sæt bagsektionen af motordækslet tilbage på plads.



AUTODOC anbefaler:

- Udskiftning: luftfilter – Mercedes W211. Brug ikke overdreven kraft under installation. Dett kunne skade delen.

19

Skru befæstigelserne ind på bagektionen af motordækslet. Brug en topnøgle N°10. Brug en skraldenøgle.



20

Fjern kofanger beskyttelsesdækket.



21

Luk motorhjelman.



**GODT KLARET!** 

**SE FLERE VEJLEDNINGER**

## AUTODOC – BILDELE I TOPKVALITET TIL GODE PRISER ONLINE

AUTODOC MOBILE APP: GRIB GODE TILBUD, MENS DU HANDLER BEKVEMT



**+ AUTODOC**

GET IT ON  
**Google Play**

Download on the  
**App Store**

**Download**

**ET STORT UDVALG AF RESERVEDELE TIL DIN BIL**

**KØB RESERVEDELE TIL MERCEDES**

**LUFTFILTER: ET BREDT UDVALG**

**VÆLG BILDELE TIL MERCEDES W211**

**LUFTFILTER TIL MERCEDES: KØB NU**

**LUFTFILTER TIL MERCEDES W211: BEDSTE HANDLER OG  
TILBUD**

## **ANSVARFRASKRIVELSE:**

Dokumentet indeholder kun generelle anbefalinger, som kan være brugbare, når du udfører reparations- eller udskiftningsarbejde. AUTODOC er ikke ansvarlig for tab, skader, skader på ejendom, som erhverves under reparations- eller udskiftningsprocessen, på grund af forkert brug eller fejlfortolkning af den angivne information.

AUTODOC er ikke ansvarlig for mulige fejl og usikkerheder i denne guide. Den angivne information er til informative formål og kan ikke erstatte rådgivning fra specialister.

AUTODOC er ikke ansvarlig for forkert eller farlig brug af udstyr, værktøj og bildele. AUTODOC anbefaler på det kraftigste, at man udviser forsigtighed og tjekker sikkerhedsreglerne, når man udfører reparationer eller reparationsarbejde. Husk: brug af bildele af lav kvalitet garanterer dig ikke den nødvendige vejsikkerhed.

© Copyright 2023 – Alt indhold på denne hjemmeside, i særdeleshed tekster, fotografier og grafik er beskyttet af lov om ophavsbeskyttelse. Alle rettigheder, inklusive kopiering, oplysninger fra 3. part, redigering og oversættelse, ejes af AUTODOC SE.