



Udskift motorophæng
venstre - **Mercedes W211**
| Brugeraanvisning

VIDEO UNDERVISNING

**i** **Vigtigt!**

Denne udskiftningsprocedure kan bruges til:

MERCEDES-BENZ E-klasse T-modell (S211) E 220 T CDI, MERCEDES-BENZ E-klasse Sedan (W211) E 220 CDI, MERCEDES-BENZ E-klasse Sedan (W211) E 500 (211.070), MERCEDES-BENZ E-klasse Sedan (W211) E 220 CDI (211.006), MERCEDES-BENZ E-klasse Sedan (W211) E 270 CDI (211.016), MERCEDES-BENZ C-klasse Sedan (W203) C 30 CDI AMG (203.018), MERCEDES-BENZ C-klasse T-modell (S203) C 30 CDI AMG (203.218), MERCEDES-BENZ C-klasse Coupe (CL203) C 30 CDI AMG (203.718), MERCEDES-BENZ E-klasse Sedan (W211) E 320 CDI (211.026), MERCEDES-BENZ E-klasse T-modell (S211) E 270 T CDI (211.216), MERCEDES-BENZ E-klasse T-modell (S211) E 320 T CDI (211.226), MERCEDES-BENZ E-klasse T-modell (S211) E 500 T (211.270), MERCEDES-BENZ E-klasse Sedan (W211) E 280 CDI (211.023), MERCEDES-BENZ E-klasse T-modell (S211) E 280 T CDI (211.223), MERCEDES-BENZ E-klasse Sedan (W211) E 280 CDI (211.020), (+ 13)

Trinene kan variere lettere afhængig af bilens udformning.

UDSKIFTNING: MOTOROPHÆNG – MERCEDES W211.
VÆRKTØJER DU KUNNE FÅ BRUG FOR:



- Stålbørste
- WD-40 spray
- Kobber fedt
- Skraldehåndtag
- Skruenøgle nr.10
- Skruenøgle nr.16
- Skraldenøgle
- Hydraulisk gearkasse donkraft
- Skærmbeskytter

KØB VÆRKTØJ

Udskiftning: motorophæng – Mercedes W211. AUTODOC eksperter anbefaler:

- Alt arbejde bør udføres når motoren er slukket.

UDSKIFTNING: MOTOROPHÆNG – MERCEDES W211. BRUG FØLGENDE PROCEDURE:

1

Åbn motorhjelmen.



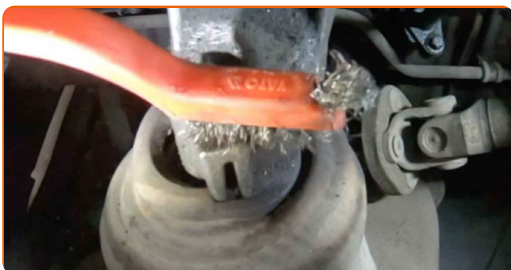
2

Brug et kofanger beskyttelsesdækken for at undgå skader på lak og plastik dele på bilen.



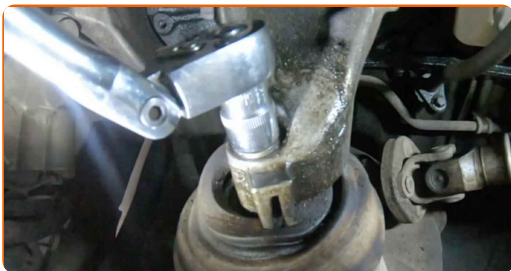
3

Rengør motorbeslagets befæstigelse. Brug en stålbørste. Brug WD-40 spray.



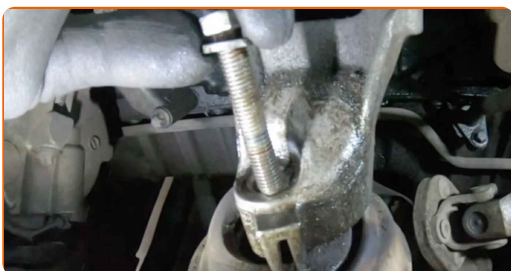
4

Skru den øvre befæstigelse af motorbeslaget af. Brug en topnøgle N°16. Brug en skraldenøgle.



5

Fjern befæstigelsesbolten.



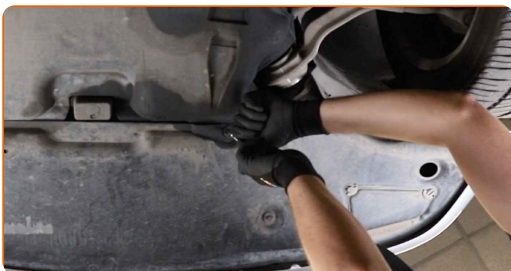
6

Hæv bilen ved brug af donkraft eller over en smøregrav.



7

Løsen skruerne til nedre oliesump. Brug en topnøgle N°10. Brug en skraldenøgle.



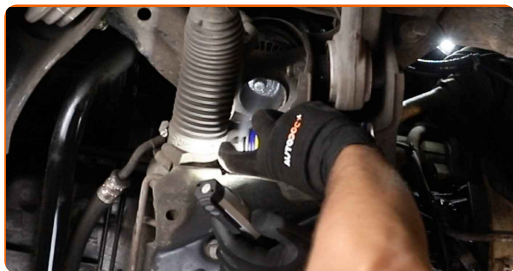
8

Fjern oliesump dæksel.



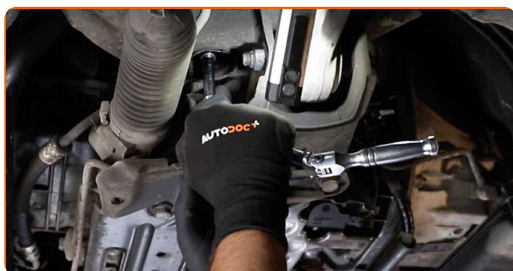
9

Rengør motorbeslagets befæstigelse. Brug en stålbørste. Brug WD-40 spray.



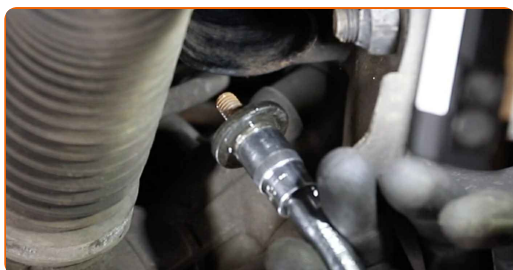
10

Skru den nedre befæstigelse af motorbeslaget af. Brug en topnøgle №16. Brug en skraldenøgle.



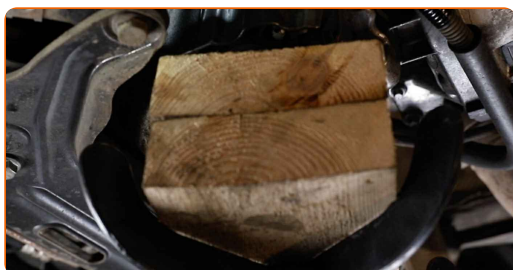
11

Fjern befæstigelsesbolten.

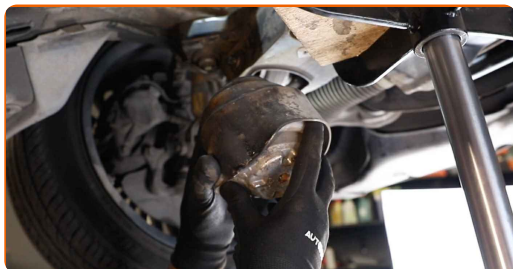


12

Understøt motoren på bundkarets flade. Brug en hydraulisk løfteenhed.



13 Fjern motorophænget.



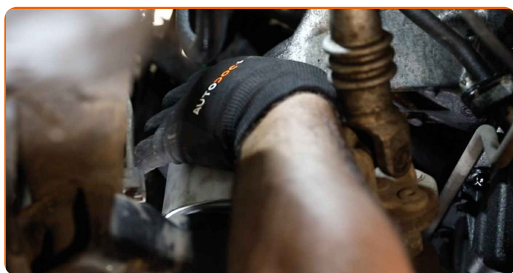
Udskiftning: motorophæng – Mercedes W211. Råd fra AUTODOC eksperter:

- Efterse forsigtigt de andre motorophæng og skift dem om nødvendigt.

14 Rengør ophængsfladen for motorophænget. Brug en stålbørste. Brug WD-40 spray.



15 Skru motorophænget på dets montageflade.

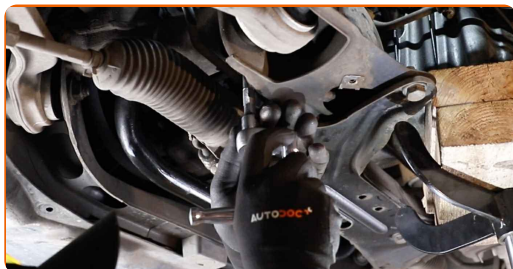


16 Installer fastgørelsesbolt.



17

Skrue det nedre beslag til motorophængtet ind. Brug en topnøgle №16. Brug en skraldenøgle.



18

Fjern den hydrauliske donkraft.

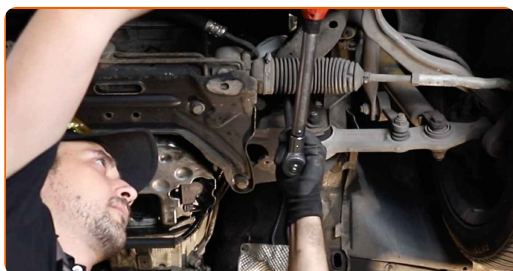


AUTODOC anbefaler:

- Udskiftning: motorophæng – Mercedes W211. Sænk gearkasse donkraften glat, uden ryk, for at undgå skade på komponenter og mekaniske dele.

19

Stram den nedre befæstigelse af motorbeslaget. Brug en topnøgle №16. Brug en momentnøgle. Stram den til 50 Nm moment.



20 Installer fasgørelsesbolt.

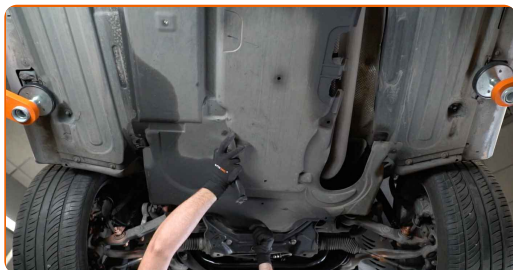


21 Skru det øvre beslag til motorophænget ind. Brug en topnøgle N°16. Brug en skraldenøgle.

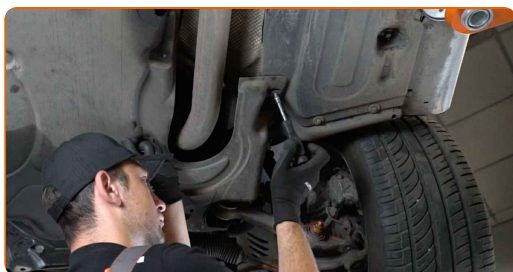


22 Stram den øvre befæstigelse af motorbeslaget. Brug en topnøgle N°16. Brug en momentnøgle. Stram den til 50 Nm moment.

23 Remonter oliesumoens nedre del.

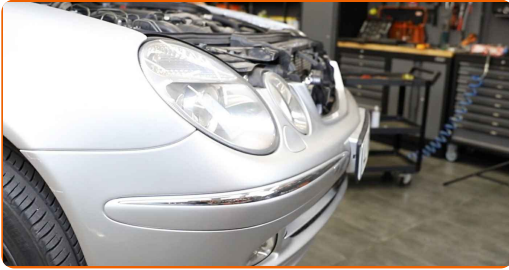


24 Stram skruerne på den nedre oliesump til. Brug en topnøgle N°10. Brug en skraldenøgle.



25

Sænk bilen.



26

Fjern kofanger beskyttelsesdækket.



27

Luk motorhjelmen.



GODT KLARET! 

SE FLERE VEJLEDNINGER

AUTODOC – BILDELE I TOPKVALITET TIL GODE PRISER ONLINE

AUTODOC MOBILE APP: GRIB GODE TILBUD, MENS DU HANDLER BEKVEMT



+ AUTODOC

GET IT ON
Google Play

Download on the
App Store

Download

ET STORT UDVALG AF RESERVEDELE TIL DIN BIL

KØB RESERVEDELE TIL MERCEDES

MOTOROPHÆNG: ET BREDT UDVALG

VÆLG BILDELE TIL MERCEDES W211

MOTOROPHÆNG TIL MERCEDES: KØB NU

**MOTOROPHÆNG TIL MERCEDES W211: BEDSTE HANDLER
OG TILBUD**

ANSVARFRASKRIVELSE:

Dokumentet indeholder kun generelle anbefalinger, som kan være brugbare, når du udfører reparations- eller udskiftningsarbejde. AUTODOC er ikke ansvarlig for tab, skader, skader på ejendom, som erhverves under reparations- eller udskiftningsprocessen, på grund af forkert brug eller fejlfortolkning af den angivne information.

AUTODOC er ikke ansvarlig for mulige fejl og usikkerheder i denne guide. Den angivne information er til informative formål og kan ikke erstatte rådgivning fra specialister.

AUTODOC er ikke ansvarlig for forkert eller farlig brug af udstyr, værktøj og bildele. AUTODOC anbefaler på det kraftigste, at man udviser forsigtighed og tjekker sikkerhedsreglerne, når man udfører reparationer eller reparationsarbejde. Husk: brug af bildele af lav kvalitet garanterer dig ikke den nødvendige vejsikkerhed.

© Copyright 2022 – Alt indhold på denne hjemmeside, i særdeleshed tekster, fotografier og grafik er beskyttet af lov om ophavsbeskyttelse. Alle rettigheder, inklusive kopiering, oplysninger fra 3. part, redigering og oversættelse, ejes af AUTODOC GmbH.