



Udskift fjeder bag -  
**Mercedes W211** |  
Brugermanvisning

## VIDEO UNDERVISNING

** Vigtigt!**

Denne udskiftningsprocedure kan bruges til:

MERCEDES-BENZ E-klasse Sedan (W211) E 320 (211.065), MERCEDES-BENZ E-klasse Sedan (W211) E 270 CDI (211.016), MERCEDES-BENZ E-klasse Sedan (W211) E 200 NGT (211.041), MERCEDES-BENZ E-klasse Sedan (W211) E 280 (211.054), MERCEDES-BENZ E-klasse Sedan (W211) E 350 (211.056), MERCEDES-BENZ E-klasse Sedan (W211) E 350 CGI (211.057)

---

Trinene kan variere lettere afhængig af bilens udformning.

UDSKIFTNING: FJEDER – MERCEDES W211.  
VÆRKTØJER DU FÅR BRUG FOR:



- Stålbørste
- WD-40 spray
- Bremserens
- Kobber fedt
- Skraldehåndtag
- Kombinationsnøgle №18
- Kombinationsnøgle №21
- Skruenøgle nr.E14
- Skruenøgle nr.17
- Skruenøgle nr.18
- XZN toppe nr.12
- Hjul slag topnøgle №17
- Skraldenøgle
- Fjederbens kompressor
- Hammer
- Dorn
- Hydraulisk gearkasse donkraft
- Hjulstøtte

**KØB VÆRKTØJ**

Udskiftning: fjeder – Mercedes W211. AUTODOC eksperter anbefaler:

- Begge spiralfjedre på bagerste ophæng bør skiftes samtidig.
- Udskiftningsproceduren er identisk for den venstre og højre spiralfjeder på bagerste ophæng.
- Venligst bemærk: alt arbejde der udføres på bilen – Mercedes W211 – skal foretages når motoren er slukket.

**UDFØR UDSKIFTNING I FØLGENDE RÆKKEFØLGE:**

**1** Sikre hjulene med klodser.

**2** Løsn hjulboltene. Brug hjul slagnøgle #17.



**3** Hæv bilen i bag og sikre den på støtter.



**4** Løsen hjulboltene.



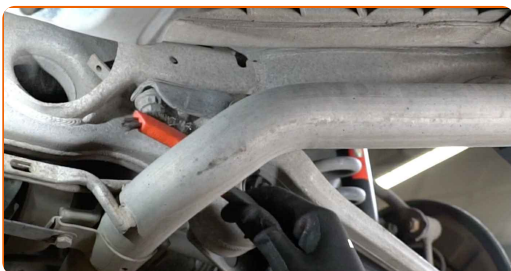
**AUTODOC anbefaler:**

- Advarsel! For at undgå skade, hold på hjulet mens befæstigelses boltene løsnes.  
Mercedes W211

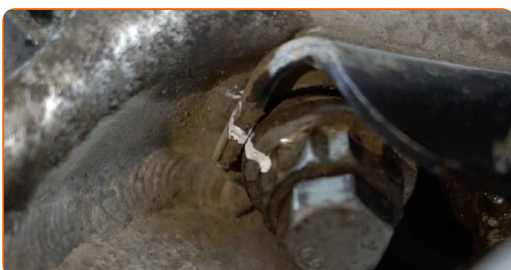
**5** Fjern hjulet.



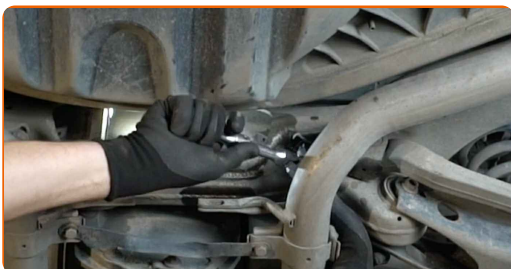
**6** Rens alle leddene i armen. Brug en stålborste. Brug WD-40 spray.



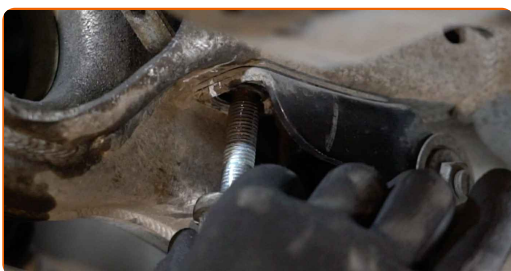
**7** Lav en markering på camber justering bolt.



- 8** Skru befæstigelse af der forbinder bæreamen med underrammen. Brug en topnøgle N°17. Brug en skraldenøgle.



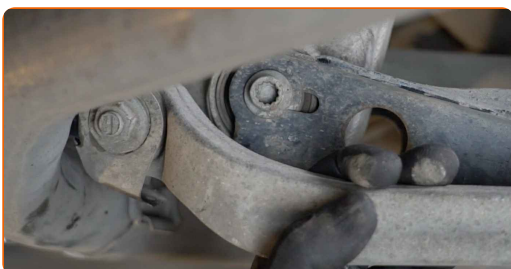
- 9** Fjern befæstigelsesbolten.



- 10** Skru befæstigelse af der forbinder bæreamen med underrammen. Brug en topnøgle N°E14. Brug en skraldenøgle.

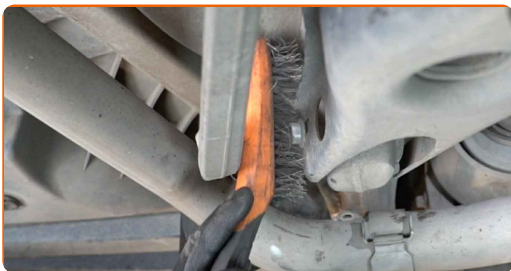


- 11** Skub bæreamen til side.



12

Rens alle leddene i armen. Brug en stålbørste. Brug WD-40 spray.

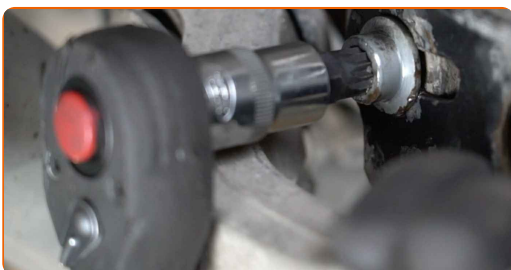


13

Lav en markering på camber justering bolt.

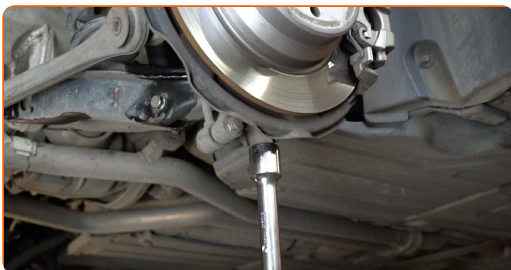
14

Skru armens fastgørelse af udnerrammen. Brug en kombinøgle N° 18. Brug en topnøgle N°18. Brug XZN #12. Brug en skraldenøgle.



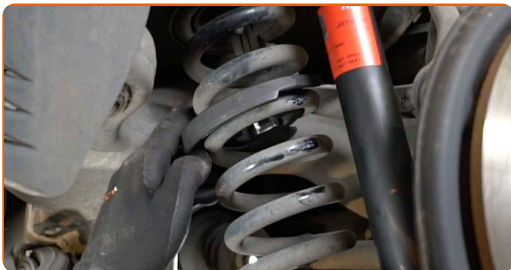
15

Støt armen. Brug en hydraulisk løfteenhed.



16

Installer spiralfjederen i spiralfjeder pressen.



Udskiftning: fjeder – Mercedes W211. Råd fra AUTODOC:

- Brug adaptere og kæber af passende størrelse.
- Spiralfjederne bør fastgøres sikkert med spiralfjeder pressen.
- Brug en højkvalitets spiralfjeder presse.

17

Tryk fjederne sammen ved at dreje på fjeder pressens ledeskruer.



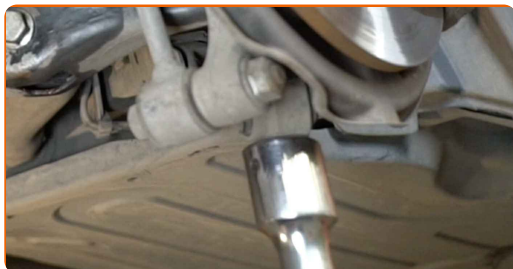
Udskiftning: fjeder – Mercedes W211. Fagfolk anbefaler:

- Sammenpres spiralfjeder pressen indtil der er nok luft til at udtage fjederen. Sammenpres ikke værktøjet helt i bund: spiralfjedrene må ikke røre hinanden.
- Vær forsigtig. Den komprimerede fjeder er kraftfuld og i tilfælde af afbrydelse af båndene, udretning, kan det forårsage skader.
- Når spiralen er sammenpresset, foretage ikke nogen handlinger med den.



18

Fjern støtten under armen.

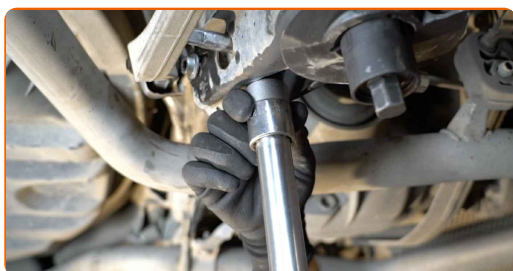


**AUTODOC anbefaler:**

- Mercedes W211 – Sænk ikke gearkasse donkraften aggressivt for at undgå at skade komponenter og mekaniske dele på bilen.

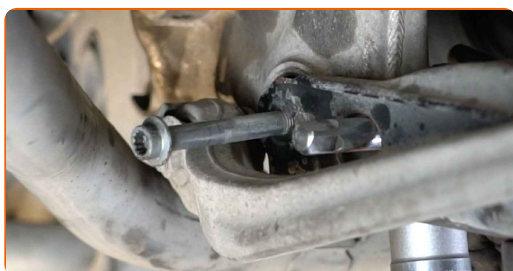
19

Støt armen. Brug en hydraulisk løfteenhed.



20

Fjern befæstigelsesbolten. Brug XZN #12. Brug en skraldenøgle. Brug en drivdorn. Brug en hammer.



21

Fjern støtten under armen.

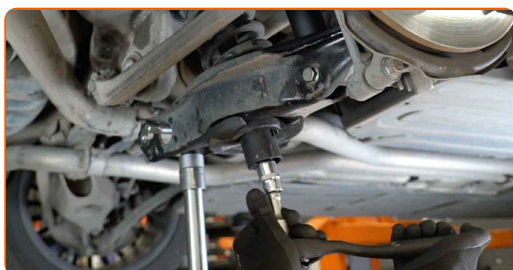


**AUTODOC anbefaler:**

- Udskiftning: fjeder – Mercedes W211. Sænk gearkasse donkraften glat, uden ryk, for at undgå skade på komponenter og mekaniske dele.

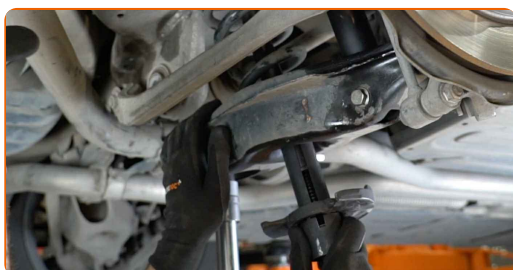
**22**

Dekomprimer fjederen.



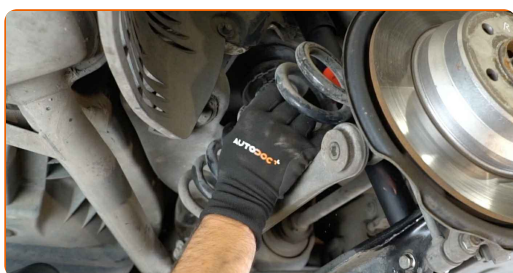
**23**

Fjern spiralfjeder pressen.



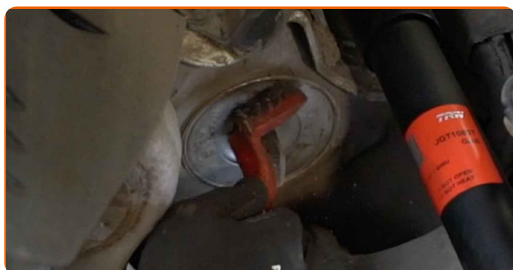
**24**

Tag fjederen af.



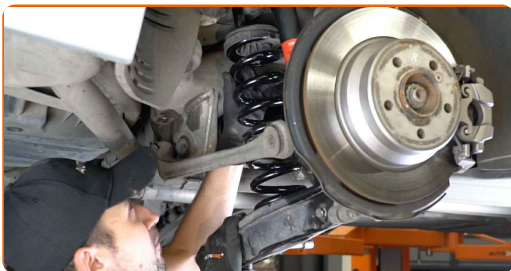
**25**

Rengør spiralfjeder beslag sædet. Brug en stålbørste. Brug WD-40 spray.



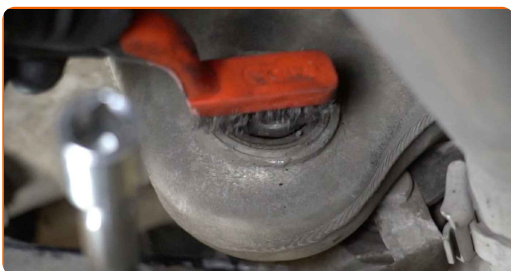
26

Installer spiralfjederen sammen med gummiophæng ind på monteringssædet.



27

Rens alle leddene i armen. Brug en stålborste. Brug WD-40 spray.



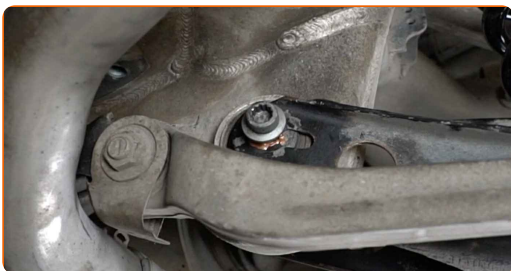
28

Støt armen. Brug en hydraulisk løfteenhed.



29

Installer fasgørelsesbolt.



30

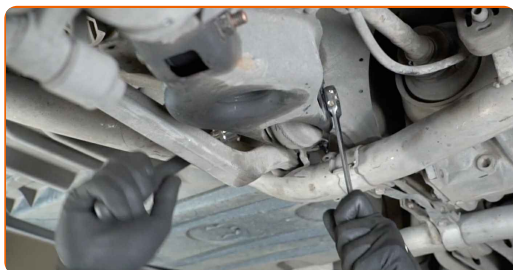
Fjern støtten under armen.

**AUTODOC anbefaler:**

- Udsiftning: fjeder – Mercedes W211. Sænk gearkasse donkraften glat, uden ryk, for at undgå skade på komponenter og mekaniske dele.

**31** Tilpas positionen for justeringskruen iht. til markering.

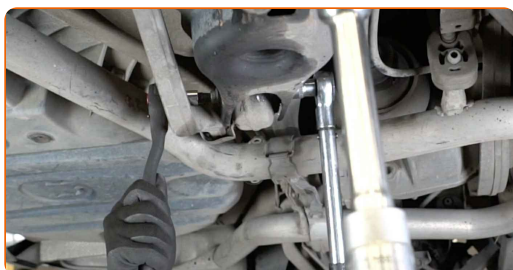
**32** Skru befæstigelsen på der forbinder bæreamen til underrammen. Brug en kombinøgle № 18. Brug en topnøgle №18. Brug XZN #12. Brug en skraldenøgle.



**33** Støt armen. Brug en hydraulisk løfteenhed.



**34** Stram armens fastgørelse til underrammen. Brug en topnøgle №18. Brug XZN #12. Brug en momentnøgle. Stram den til 50 Nm moment.+90°

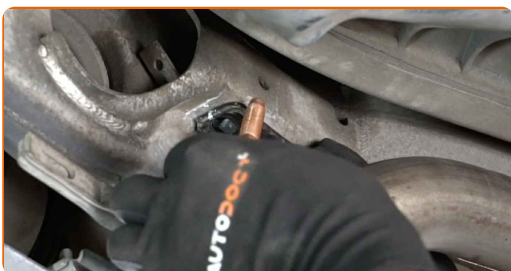


AUTODOC anbefaler:

- **Vigtigt!** Sørg for at bruge nye skruer.

**35** Installer bæearmen på dets montagested.

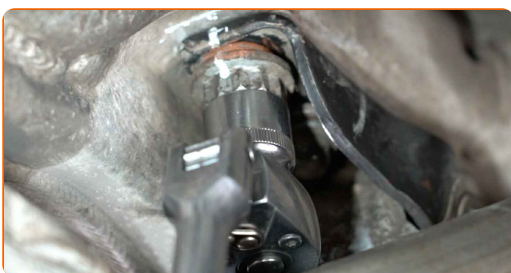
**36** Installer fasgørelsesbolt.



**37** Tilpas positionen for justeringskruen iht. til markering. Brug en kombinøgle N° 21.

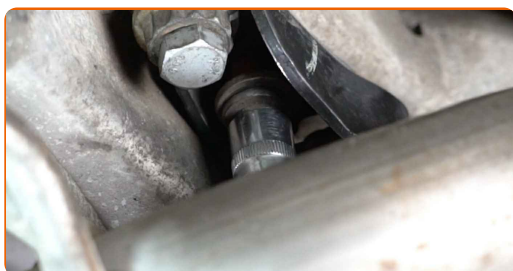


**38** Skru befæstigelseerne på der forbinder bæearmen med underrammen. Brug en topnøgle N°17. Brug en skraldenøgle.



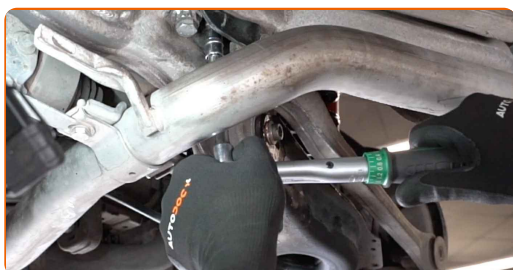
39

Skrue befæstigelse på der forbinder bærearmer med underrammen. Brug en topnøgle N°E14. Brug en skraldenøgle.



40

Stram befæstigelse der forbinder bærearmer med underrammen. Brug en topnøgle N°E14. Brug en momentnøgle. Stram den til 50 Nm moment.+90°

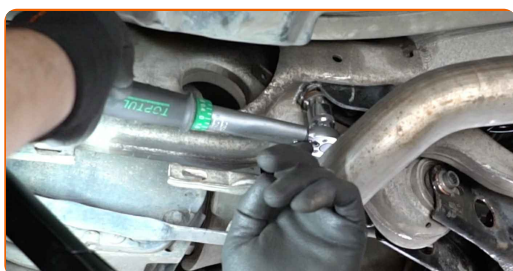


**AUTODOC anbefaler:**

- **Vigtigt! Sørg for at bruge nye skrue.**

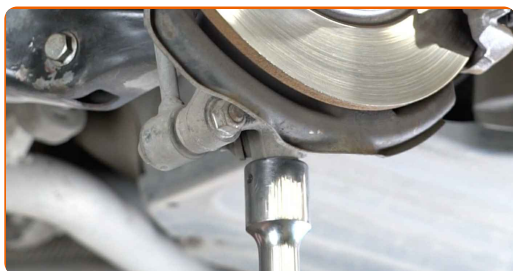
41

Stram befæstigelse der forbinder bærearmer med underrammen. Brug en topnøgle N°17. Brug en momentnøgle. Stram den til 51 Nm moment.



42

Fjern støtten under armen.

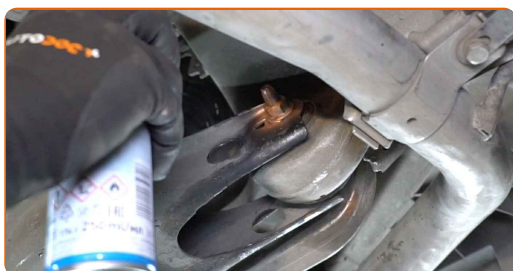


**AUTODOC anbefaler:**

- Mercedes W211 – Sænk ikke gearkasse donkraften aggressivt for at undgå at skade komponenter og mekaniske dele på bilen.

43

Behandel alle leddene. Brug kobberfedt.



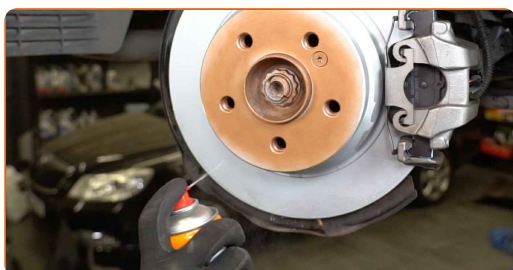
44

Behandle overfladen hvor bremse skiven har kontaktflade til hjulnavet. Brug kobberfedt.



45

Rengør bremse skivens overflade. Brug bremserens.

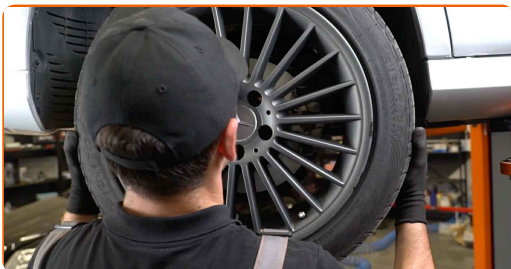


AUTODOC anbefaler:

- Efter påførsel af spray, vent få minutter.

46

Installer hjulet.



AUTODOC anbefaler:

- Vigtigt! Hold på hjulet mens befæstigelses boltene strammes. Mercedes W211

47

Skru hjulboltene til. Brug hjul slagnøgle #17.



48

Sænk bilen og stram hjulboltene på kryds med. Brug hjul slagnøgle #17. Brug en momentnøgle. Stram den til 130 Nm moment.





49

Fjern donkraft og klodser.



**GODT KLARET!** 

**SE FLERE VEJLEDNINGER**

## AUTODOC – BILDELE I TOPKVALITET TIL GODE PRISER ONLINE

AUTODOC MOBILE APP: GRIB GODE TILBUD, MENS DU HANDLER BEKVEMT



**+ AUTODOC**

GET IT ON  **Google Play**

 **Download on the App Store**

**Download**

**ET STORT UDVALG AF RESERVEDELE TIL DIN BIL**

**KØB RESERVEDELE TIL MERCEDES**

**FJEDER: ET BREDT UDVALG**

[VÆLG BILDELE TIL MERCEDES W211](#)[FJEDER TIL MERCEDES: KØB NU](#)[FJEDER TIL MERCEDES W211: BEDSTE HANDLER OG TILBUD](#)

## ANSVARFRASKRIVELSE:

Dokumentet indeholder kun generelle anbefalinger, som kan være brugbare, når du udfører reparations- eller udskiftningsarbejde. AUTODOC er ikke ansvarlig for tab, skader, skader på ejendom, som erhverves under reparations- eller udskiftningsprocessen, på grund af forkert brug eller fejlfortolkning af den angivne information.

AUTODOC er ikke ansvarlig for mulige fejl og usikkerheder i denne guide. Den angivne information er til informative formål og kan ikke erstatte rådgivning fra specialister.

AUTODOC er ikke ansvarlig for forkert eller farlig brug af udstyr, værktøj og bildele. AUTODOC anbefaler på det kraftigste, at man udviser forsigtighed og tjekker sikkerhedsreglerne, når man udfører reparationer eller reparationsarbejde. Husk: brug af bildele af lav kvalitet garanterer dig ikke den nødvendige vejsikkerhed.

© Copyright 2022 – Alt indhold på denne hjemmeside, i særdeleshed tekster, fotografier og grafik er beskyttet af lov om ophavsbeskyttelse. Alle rettigheder, inklusive kopiering, oplysninger fra 3. part, redigering og oversættelse, ejes af AUTODOC GmbH.