



Udskift bremsetromler -
FIAT 500 C Cabriolet
(312) | Brugermanvisning

TILSVARENDE VIDEOUNDERVISNING



Denne video viser udskiftningsproceduren af en tilsvarende bildel på et andet køretøj

Vigtigt!

Denne udskiftningsprocedure kan bruges til:

FIAT 500 C Cabriolet (312) 0.9, FIAT 500 C Cabriolet (312) 1.2, FIAT 500 C Cabriolet (312) 1.3 D Multijet

Trinene kan variere lettere afhængig af bilens udformning.

Denne undervisning er tilblevet baseret på udskiftningsproceduren for en tilsvarende bildel på: FIAT PANDA (169) 1.2

UDSKIFTNING: BREMSETROMLER – FIAT 500 C
CABRIOLET (312). VÆRKTØJER DU VIL FÅ BRUG FOR:



- Stålbørste
- WD-40 spray
- Kobber fedt
- Skraldehåndtag
- Skruenøgle nr.10
- Skruenøgle nr.12
- Kombinationsnøgle №10
- Hjul slag topnøgle №17
- Skraldenøgle
- Flad Skruetrækker
- Hjulstøtte

Køb værktøj

Udskiftning: bremsetromler – FIAT 500 C Cabriolet (312). AUTODOC anbefaler:

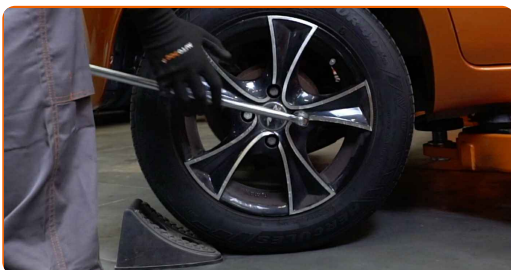
- Udskift bremsetromler på FIAT 500 C Cabriolet (312) i par på bagakslen. Uanset delens stand, sikrer dette jævn bremsning.
- Udskiftnings proceduren er identisk for højre og venstre bremsetromle på samme aksel.
- Når bremsetromler udskiftes, så vær sikker på også at skifte bremseskoene.
- Alt arbejde bør udføres når motoren er slukket.

UDSKIFTNING: BREMSETROMLER – FIAT 500 C CABRIOLET (312). ANBEFALET RÆKKEFØLGE AF TRIN:

1 Åbn motorhjelmen. Løsen bremsebeholderens dæksel.

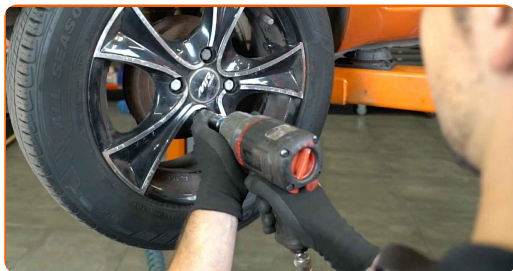
2 Sikre hjulene med klodser.

3 Løsn hjulboltene. Brug hjul slagnøgle #17.



4 Hæv bilen i bag og sikre den på støtter.

5 Løsen hjulboltene.



AUTODOC anbefaler:

- Advarsel! For at undgå skade, hold på hjulet mens befæstigelses boltene løsnes.
FIAT 500 C Cabriolet (312)

6 Fjern hjulet.



7 Rengør bremsetromle befæstigelserne. Brug en stålbørste. Brug WD-40 spray.

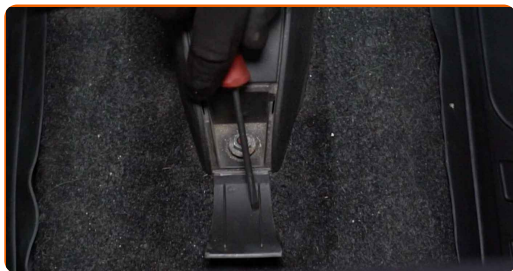


8 Skru fastgørelse af bremsetromlen af. Brug en topnøgle №12. Brug en skraldenøgle.



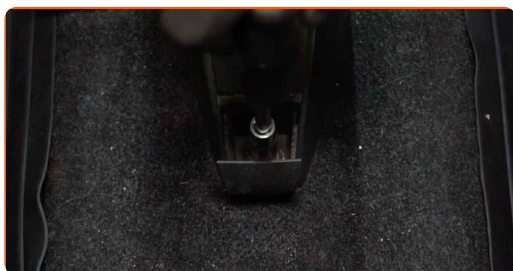
9

Fjern det beskyttende dæksel til det nedre center konsol. Brug en skruetrækker med lige kær.



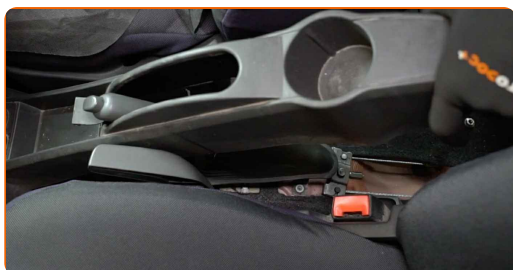
10

Skrue de forreste fastgørelser af det nedre center konsol. Brug en topnøgle N°10. Brug en skraldenøgle.



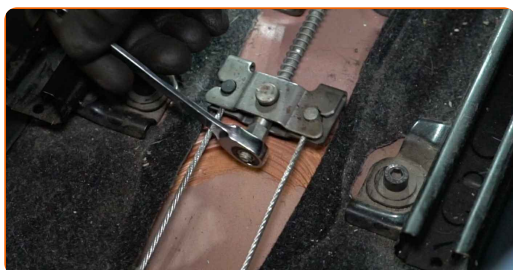
11

Fjern det nedre center konsol.



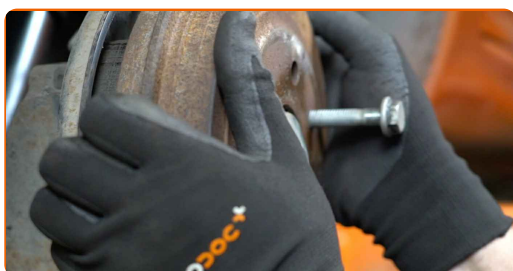
12

Løsen parkeringsbremsekablet. Brug en kombinøgle N° 10.



13

Fjern bremsetromlen.



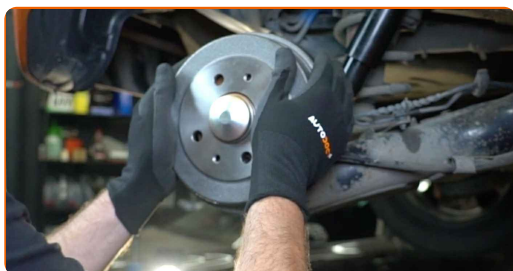
14

Rengør navet. Brug en stålbørste. Behandl kontaktfladen. Brug kobberfedt.



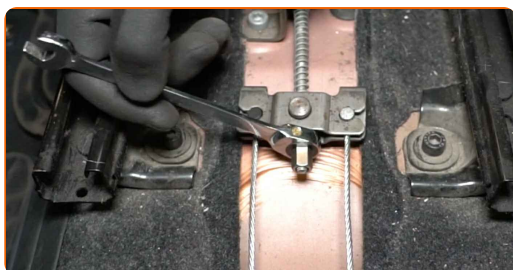
15

Monter en tromle.



16

Juster parkeringsbremsekablets stramhed. Brug en kombinøgle № 10.



17

Fjern bremsetromlen.



18

Bevæg parkerings bremseskoene mod tromlen. Brug en skruetrækker med lige kærv.



19 Monter en tromle.



20 Skru befæstigelsen ind til bremsetromlen. Brug en topnøgle N°12. Brug en skraldenøgle.



21 Geninstaller det nedre center konsol.



22 Skru de forreste befæstigelser til af det nedre center konsol. Brug en topnøgle N°10. Brug en skraldenøgle.



23 Geninstaller det beskyttende dæksel til det nedre center konsol.

24 Stram bremsetromle befæstigelse. Brug en topnøgle N°12. Brug en momentnøgle. Stram den til 10 Nm moment.



25 Rens hjulets montagesæde. Brug en stålbørste.

26 Behandel overfladen hvor hjulremmen berøre bremsetromlen. Brug kobberfedt.



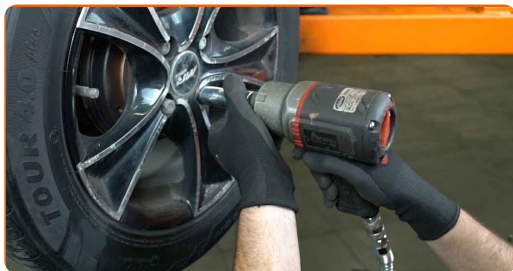
27 Installer hjulet.



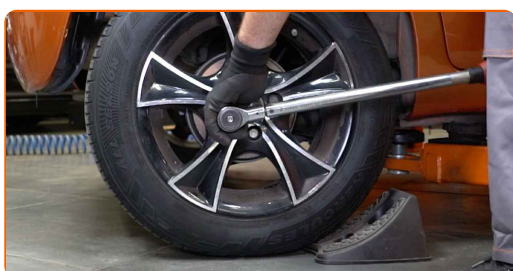
AUTODOC anbefaler:

- Advarsel! For at undgå skade, hold på hjulet mens befæstigelses boltene strammes på bilen. FIAT 500 C Cabriolet (312)

28 Skru hjulboltene til. Brug hjul slagnøgle #17.



29 Sænk bilen og stram hjulboltene på kryds med. Brug hjul slagnøgle #17. Brug en momentnøgle. Stram den til 98 Nm moment.



30 Fjern donkraft og klodser.



31 Stram bremsevæske beholderens dæksel til. Luk motorhjelmen.



Udskiftning: bremsetromler – FIAT 500 C Cabriolet (312). Råd fra AUTODOC:

- Juster mellemrummet mellem bremseblokke og tromlen på FIAT PANDA (169), ved at trykke på bremsepedalen 10-15 gange.

GODT KLARET! 

[SE FLERE VEJLEDNINGER](#)

AUTODOC – BILDELE I TOPKVALITET TIL GODE PRISER ONLINE

AUTODOC MOBILE APP: GRIB GODE TILBUD, MENS DU HANDLER BEKVEMT

+ AUTODOC

GET IT ON
Google Play

Download on the
App Store

Download

ET STORT UDVALG AF RESERVEDELE TIL DIN BIL

BREMSETROMLER: ET BREDT UDVALG

ANSVARFRASKRIVELSE:

Dokumentet indeholder kun generelle anbefalinger, som kan være brugbare, når du udfører reparations- eller udskiftningsarbejde. AUTODOC er ikke ansvarlig for tab, skader, skader på ejendom, som erhverves under reparations- eller udskiftningsprocessen, på grund af forkert brug eller fejlfortolkning af den angivne information.

AUTODOC er ikke ansvarlig for mulige fejl og usikkerheder i denne guide. Den angivne information er til informative formål og kan ikke erstatte rådgivning fra specialister.

AUTODOC er ikke ansvarlig for forkert eller farlig brug af udstyr, værktøj og bildele. AUTODOC anbefaler på det kraftigste, at man udviser forsigtighed og tjekker sikkerhedsreglerne, når man udfører reparationer eller reparationsarbejde. Husk: brug af bildele af lav kvalitet garanterer dig ikke den nødvendige vejsikkerhed.

© Copyright 2022 – Alt indhold på denne hjemmeside, i særdeleshed tekster, fotografier og grafik er beskyttet af lov om ophavsbeskyttelse. Alle rettigheder, inklusive kopiering, oplysninger fra 3. part, redigering og oversættelse, ejes af AUTODOC GmbH.