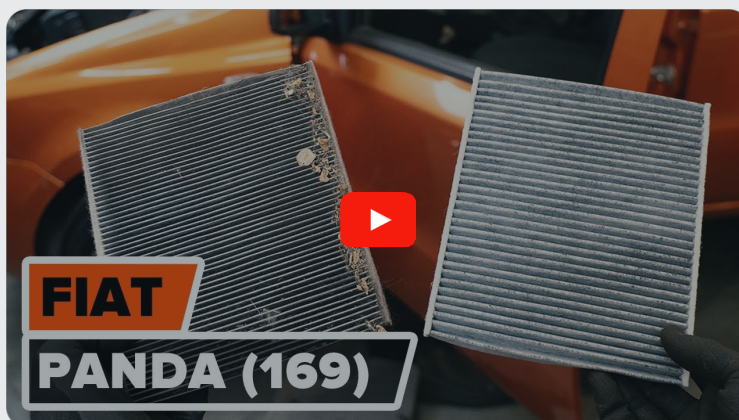




Udskift pollenfilter - **FIAT**
500 Hatchback (312) |
Brugermanvisning

TILSVARENDE VIDEOUNDERVISNING



Denne video viser udskiftningsproceduren af en tilsvarende bildel på et andet køretøj

Vigtigt!

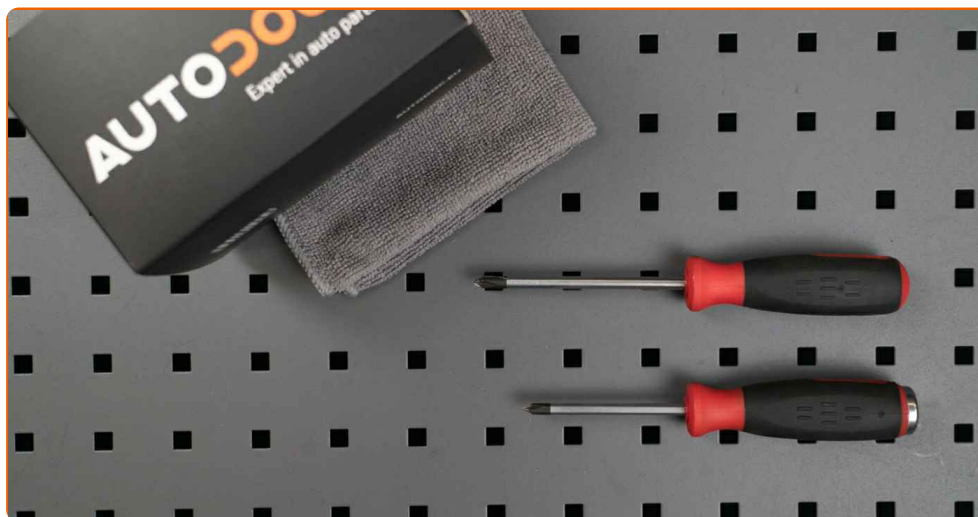
Denne udskiftningsprocedure kan bruges til:

FIAT 500 Hatchback (312) 0.9, FIAT 500 Hatchback (312) 1.2 LPG, FIAT 500 Hatchback (312) 1.2, FIAT 500 Hatchback (312) 1.4, FIAT 500 Hatchback (312) 1.3 D Multijet, FIAT 500 Hatchback (312) Electric (EV)

Trinene kan variere lettere afhængig af bilens udformning.

Denne undervisning er tilblevet baseret på udskiftningsproceduren for en tilsvarende bildel på: FIAT PANDA (169) 1.2

UDSKIFTNING: POLLENFILTER – FIAT 500 HATCHBACK
(312). VÆRKTØJER DU VIL FÅ BRUG FOR:



• Skraldenøgle

• Phillips skruetrækker

Køb værktøj

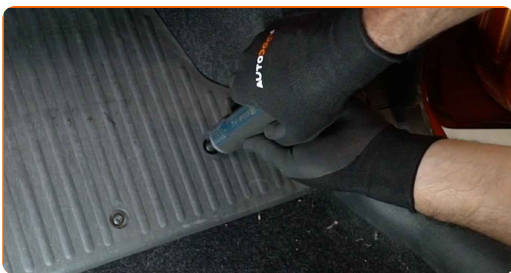
Udskiftning: pollenfilter – FIAT 500 Hatchback (312). AUTODOC anbefaler:

- Udskift mindst kabinefilteret en gang hver sjete måned, tidlig forår og om efteråret.
- Følg betingelserne, anbefalingerne og kravene for delens drift, angivet af fabrikanten.
- Hvis luftstrømmen i kabinen er kraftigt reduceret, så udskift kabinefilteret for en planlagt vedligeholdelse.
- Venligst bemærk: alt arbejde der udføres på bilen – FIAT 500 Hatchback (312) – skal foretages når motoren er slukket.

UDFØR UDSKIFTNING I FØLGENDE RÆKKEFØLGE:

1 Flyt passagersædet helt tilbage.

2 Skru fodstøttens befæstigelse af. Brug en Phillips skruetrækker. Brug en skraldenøgle.



3 Fjern fodstøtten.



4 Fjern plastik sidedæksel.



5 Skru fastgørelsen af kabinefilterhusets dæksel. Brug en Phillips skruetrækker. Brug en skraldenøgle.



6 Fjern kabinefilterets dæksel.



AUTODOC anbefaler:

- Udskiftning: pollenfilter – FIAT 500 Hatchback (312). Brug ikke overdreven kraft når du fjerner delen da dette kunne skade den.

7 Fjern kabinefilteret.

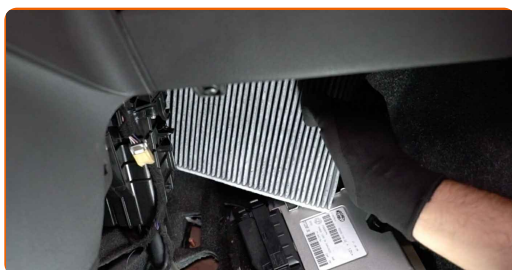


Udskiftning: pollenfilter – FIAT 500 Hatchback (312). Råd:

- Prøv ikke at rense og genbruge filteret - det vil påvirke kvaliteten på luften inde i bilen.

8

Installer kabinefiltret og dets monteringsæde.

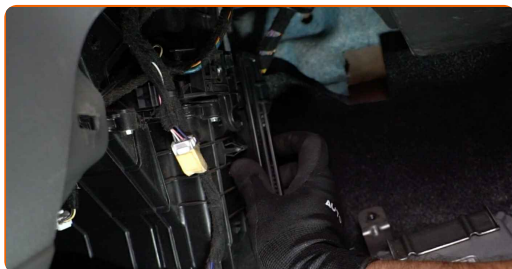


AUTODOC anbefaler:

- Udskiftning: pollenfilter – FIAT 500 Hatchback (312). Vær sikker på at positisio for filtreringselementet er korrekt. Undgå fejl indstilling.
- Følg pilene til luftstrømningsretning på filteret.
- Vær varsom kun at bruge kvalitetsfiltre.

9

Monter kabinefilterets dæksel. Vær sikker på du hører et klik så den er fastlåst.



10

Skrue fastgørelsen af kabinefilterhusets dæksel ind. Brug en Phillips skruetrækker. Brug en skraldenøgle.

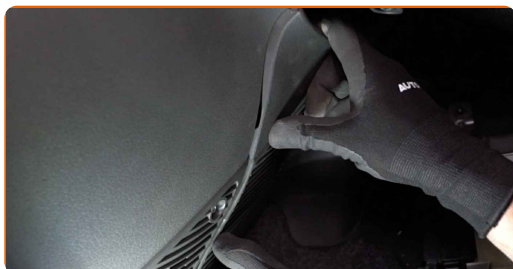


AUTODOC anbefaler:

- Udsiftning: pollenfilter – FIAT 500 Hatchback (312). Brug ikke overdreven kraft under installation. Dette kunne skade befæstigelseerne.

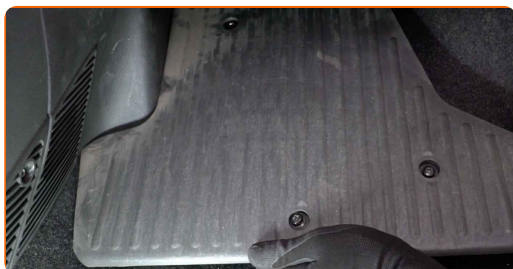
11

Installer side plastik panel.



12

Geninstaller fordstøtten.



13

Skru fodstøttens befæstigelse på. Brug en Phillips skruetrækker. Brug en skraldenøgle.



14

Flyt passagersædet tilbage til sin oprindelige position.

15

Slå tændingen til.

16

Tænd klimaanlægget. Der er nødvendigt for at sikre at komponentet fungerer korrekt.

17

Slå tændingen fra.

GODT KLARET! 

[SE FLERE VEJLEDNINGER](#)

AUTODOC – BILDELE I TOPKVALITET TIL GODE PRISER ONLINE

AUTODOC MOBILE APP: GRIB GODE TILBUD, MENS DU HANDLER BEKVEMT

+ AUTODOC

GET IT ON
Google Play

Download on the
App Store

Download

ET STORT UDVALG AF RESERVEDELE TIL DIN BIL

POLLENFILTER: ET BREDT UDVALG

ANSVARFRASKRIVELSE:

Dokumentet indeholder kun generelle anbefalinger, som kan være brugbare, når du udfører reparations- eller udskiftningsarbejde. AUTODOC er ikke ansvarlig for tab, skader, skader på ejendom, som erhverves under reparations- eller udskiftningsprocessen, på grund af forkert brug eller fejlfortolkning af den angivne information.

AUTODOC er ikke ansvarlig for mulige fejl og usikkerheder i denne guide. Den angivne information er til informative formål og kan ikke erstatte rådgivning fra specialister.

AUTODOC er ikke ansvarlig for forkert eller farlig brug af udstyr, værktøj og bildele. AUTODOC anbefaler på det kraftigste, at man udviser forsigtighed og tjekker sikkerhedsreglerne, når man udfører reparationer eller reparationsarbejde. Husk: brug af bildele af lav kvalitet garanterer dig ikke den nødvendige vejsikkerhed.

© Copyright 2023 – Alt indhold på denne hjemmeside, i særdeleshed tekster, fotografier og grafik er beskyttet af lov om ophavsbeskyttelse. Alle rettigheder, inklusive kopiering, oplysninger fra 3. part, redigering og oversættelse, ejes af AUTODOC SE.