



Udskift viskerblade bag -
FIAT DOBLO Chassis
(263) | Brugermanvisning

TILSVARENDE VIDEOUNDERVISNING



Denne video viser udskiftningsproceduren af en tilsvarende bildel på et andet køretøj

Vigtigt!

Denne udskiftningsprocedure kan bruges til:

FIAT DOBLO Chassis (263) 1.3 D Multijet, FIAT DOBLO Chassis (263) 1.6 D Multijet, FIAT DOBLO Chassis (263) 2.0 D Multijet, FIAT DOBLO Chassis (263) 1.4, FIAT DOBLO Chassis (263) 1.4 Natural Power

Trinene kan variere lettere afhængig af bilens udformning.

Denne undervisning er tilblevet baseret på udskiftningsproceduren for en tilsvarende bildel på: FIAT PANDA (169) 1.2

UDSKIFTNING: VISKERBLADE – FIAT DOBLO CHASSIS
(263). VÆRKTØJER DU KUNNE FÅ BRUG FOR:



- Flad Skruetrækker

Køb værktøj

Udskiftning: viskerblade – FIAT DOBLO Chassis (263). AUTODOC eksperter anbefaler:

- Alt arbejde bør udføres når motoren er slukket.

UDSKIFTNING: VISKERBLADE – FIAT DOBLO CHASSIS (263). BRUG FØLGENDE PROCEDURE:

1 Forbered de nye vinduseviskere.



2 Træk armen væk fra glassets overflade til den stopper.



3 Tryk på klips. Brug en skruetrækker med lige kærv.



4 Fjern bladet fra viskerarmen.



Udskiftning: viskerblade – FIAT DOBLO Chassis (263). AUTODOC anbefaler:

- Ved udskiftning af viskerblade, vær forsigtig og undgå at den fjedrespændte viskerarm fra at ramme ruden.

5 Installer det nye viskerblad og forsigtig tryk viskerarmen ned mod ruden.



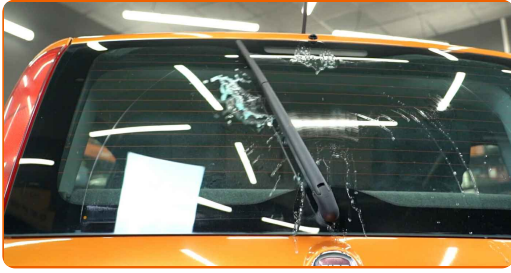
Udskiftning: viskerblade – FIAT DOBLO Chassis (263). Råd fra AUTODOC:

- Rør ikke ved viskerbladets gummikant, for at forhindre skader på grafit belægningen.
- Sørg for at bladets gummibånd sidder stramt på glasset hele vejen hen.

6 Slå tændingen til.

7

Tjek viskernes ydeevne efter montering.



GODT KLARET! 

SE FLERE VEJLEDNINGER

AUTODOC – BILDELE I TOPKVALITET TIL GODE PRISER ONLINE

AUTODOC MOBILE APP: GRIB GODE TILBUD, MENS DU HANDLER BEKVEMT



+ AUTODOC

GET IT ON  **Google Play**

 **Download on the App Store**

Download

ET STORT UDVALG AF RESERVEDELE TIL DIN BIL

VISKERBLADE: ET BREDT UDVALG

ANSVARFRASKRIVELSE:

Dokumentet indeholder kun generelle anbefalinger, som kan være brugbare, når du udfører reparations- eller udskiftningsarbejde. AUTODOC er ikke ansvarlig for tab, skader, skader på ejendom, som erhverves under reparations- eller udskiftningsprocessen, på grund af forkert brug eller fejlfortolkning af den angivne information.

AUTODOC er ikke ansvarlig for mulige fejl og usikkerheder i denne guide. Den angivne information er til informative formål og kan ikke erstatte rådgivning fra specialister.

AUTODOC er ikke ansvarlig for forkert eller farlig brug af udstyr, værktøj og bildele. AUTODOC anbefaler på det kraftigste, at man udviser forsigtighed og tjekker sikkerhedsreglerne, når man udfører reparationer eller reparationsarbejde. Husk: brug af bildele af lav kvalitet garanterer dig ikke den nødvendige vejsikkerhed.

© Copyright 2023 – Alt indhold på denne hjemmeside, i særdeleshed tekster, fotografier og grafik er beskyttet af lov om ophavsbeskyttelse. Alle rettigheder, inklusive kopiering, oplysninger fra 3. part, redigering og oversættelse, ejes af AUTODOC SE.