



Udskift stabilisatorstang  
for - **FIAT Doblo I**  
**Stationcar (119, 223) |**  
Brugeraanvisning

## TILSVARENDE VIDEOUNDERVISNING



Denne video viser udskiftningsproceduren af en tilsvarende bildel på et andet køretøj

### **Vigtigt!**

Denne udskiftningsprocedure kan bruges til:

FIAT Doblo I Stationcar (119, 223) 1.2, FIAT Doblo I Stationcar (119, 223) 1.9 D, FIAT Doblo I Stationcar (119, 223) 1.9 JTD, FIAT Doblo I Stationcar (119, 223) 1.6 16V, FIAT Doblo I Stationcar (119, 223) 1.3 D Multijet, FIAT Doblo I Stationcar (119, 223) 1.9 D Multijet, FIAT Doblo I Stationcar (119, 223) 1.4, FIAT Doblo I Stationcar (119, 223) 1.6 Natural Power, FIAT Doblo I Stationcar (119, 223) 1.6, FIAT Doblo I Stationcar (119, 223) 1.3 JTD, FIAT Doblo I Stationcar (119, 223) 1.3 JTD 16V, FIAT Doblo I Stationcar (119, 223) 1.6 Natural Power (223AXD1A)

Trinene kan variere lettere afhængig af bilens udformning.

Denne undervisning er tilblevet baseret på udskiftningsproceduren for en tilsvarende bildel på: FIAT Punto II Hatchback (188) 1.2 60

UDSKIFTNING: STABILISATORSTANG – FIAT DOBLO I  
STATIONCAR (119, 223). LISTE OVER DE VÆRKTØJER  
DU FÅR BRUG FOR:



- Stålbørste
- WD-40 spray
- Bremserens
- Kobber fedt
- Skruenøgle nr.13
- Hjul slag topnøgle №19
- Skraldenøgle
- Skraldehåndtag
- Koben
- Hydraulisk gearkasse donkraft
- Hjulstøtte

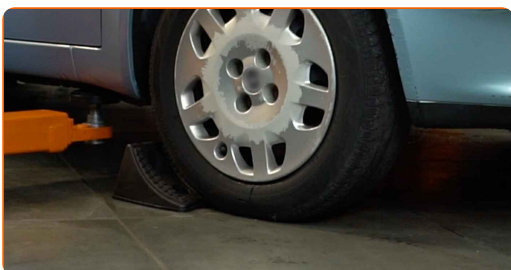
**Køb værktøj**

**AUTODOC anbefaler:**

- Udskift krængningsstabilisatorerne på FIAT Doblo I Stationcar (119, 223) parvis.
- Udskiftnings proceduren er identisk for begge krængningsstabilisatorerne på den samme aksel.
- Alt arbejde bør udføres når motoren er slukket.

**UDSKIFTNING: STABILISATORSTANG – FIAT DOBLO I STATIONCAR (119, 223). FORETAG FØLGENDE TRIN:**

**1** Sikre hjulene med klodser.



**2** Løsn hjulboltene. Brug hjul slagnøgle #19.



**3** Hæv bilen i for og sikre den på støtter.

4

Løsen hjulboltene.



**AUTODOC anbefaler:**

- Advarsel! For at undgå skade, hold på hjulet mens befæstigelses boltene løsnes.  
FIAT Doblo I Stationcar (119, 223)

5

Fjern hjulet.



6

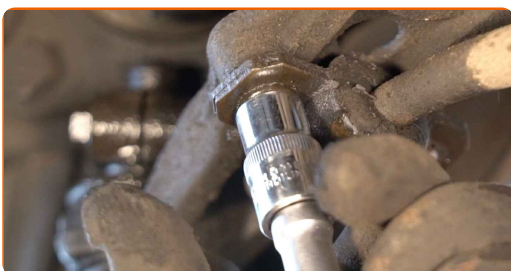
Rens krængningsstabilisatorens befæstigelser. Brug en stålborste. Brug WD-40 spray.



**AUTODOC anbefaler:**

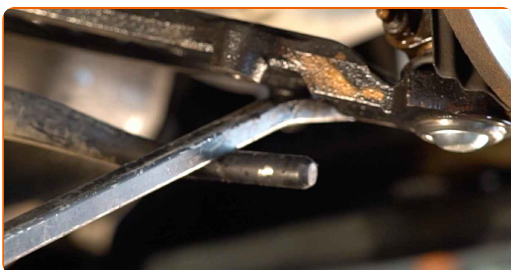
- Udskiftning: stabilisatorstang – FIAT Doblo I Stationcar (119, 223). Efter påførsel af sprayen, vent nogle få minutter.
- Brug beskyttelsesbriller.

- 7** Løsne befæstigelsen der forbinder krængningsstabilisatoren med bæreamen. Brug en topnøgle N°13. Brug en skraldenøgle.



- 8** Fjern stabiliseringsbøsning beslagene. Brug et koben.

- 9** Fjern stabilisator stangen. Brug et koben.



Udskiftning: stabilisatorstang – FIAT Doblo I Stationcar (119, 223). Råd fra AUTODOC eksperter:

- Undersøg stabilisatorbøsninger. Udskift dem om nødvendigt.

- 10** Støt armen. Brug en hydraulisk løfteenhed.



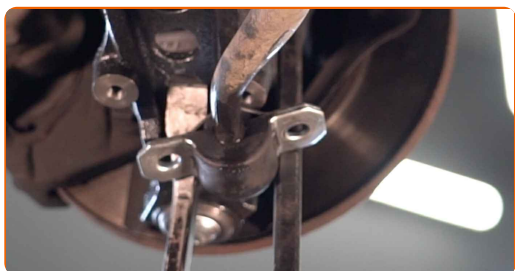
11

Rengør montagesteder til stabilisatorstangen. Brug en stålbørste. Brug WD-40 spray.



12

Monter en nu stang, stram skruerne. Brug et koben.



13

Installer stabiliseringsbøsning beslagene. Brug et koben.

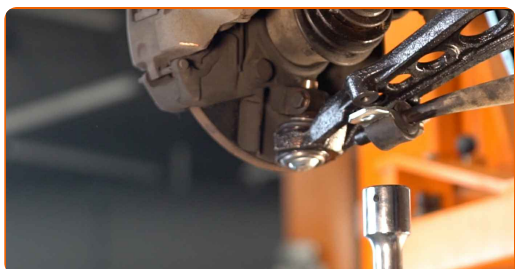


14

Skrue befæstigelsen ind der forbinder krængningsstabilisator med bæreammen. Brug en topnøgle №13. Brug en skraldenøgle.

15

Fjern støtten under armen.



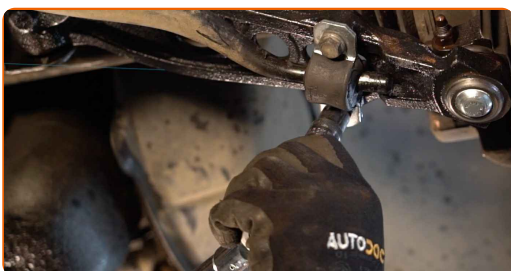


**AUTODOC anbefaler:**

- Udskiftning: stabilisatorstang – FIAT Doblo I Stationcar (119, 223). Sænk gearkasse donkraften glat, uden ryk, for at undgå skade på komponenter og mekaniske dele.

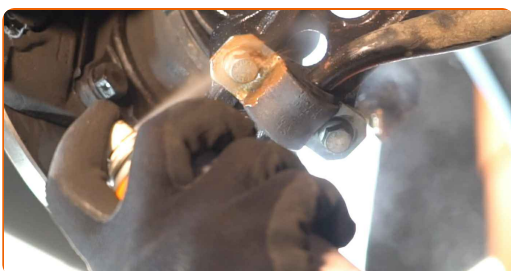
**16**

Stram befæstigelsen der forbinder krængningsstabilisatoren med bærearmlen. Brug en topnøgle №13. Brug en momentnøgle. Stram den til 35 Nm moment.



**17**

Behandle alle samlinger af krængningsstabilisatoren. Brug kobberfedt.



**18**

Behandle overfladen hvor bremseskiven har kontaktflade til hjulnavet. Brug kobberfedt.





19

Rengør bremseskivens overflade. Brug bremsrens.



Udskiftning: stabilisatorstang – FIAT Doblo I Stationcar (119, 223). Råd fra AUTODOC:

- Efter påførsel af spray, vent få minutter.

20

Installer hjulet.



AUTODOC anbefaler:

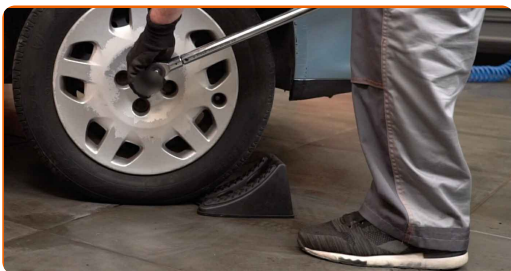
- Vigtigt! Hold på hjulet mens befæstigelses boltene strammes. FIAT Doblo I Stationcar (119, 223)

21

Skru hjulboltene til. Brug hjul slagnøgle #19.



- 22 Sænk bilen og stram hjulboltene på kryds med. Brug hjul slagnøgle #19. Brug en momentnøgle. Stram den til 86 Nm moment.



- 23 Fjern donkraft og klodser.



**GODT KLARET!** 

**SE FLERE VEJLEDNINGER**

## AUTODOC – BILDELE I TOPKVALITET TIL GODE PRISER ONLINE

AUTODOC MOBILE APP: GRIB GODE TILBUD, MENS DU HANDLER BEKVEMT



**AUTODOC**

GET IT ON  
**Google Play**

Download on the  
**App Store**

**Download**

**ET STORT UDVALG AF RESERVEDELE TIL DIN BIL**

**STABILISATORSTANG: ET BREDT UDVALG**

### **ANSVARFRASKRIVELSE:**

Dokumentet indeholder kun generelle anbefalinger, som kan være brugbare, når du udfører reparations- eller udskiftningsarbejde. AUTODOC er ikke ansvarlig for tab, skader, skader på ejendom, som erhverves under reparations- eller udskiftningsprocessen, på grund af forkert brug eller fejlfortolkning af den angivne information.

AUTODOC er ikke ansvarlig for mulige fejl og usikkerheder i denne guide. Den angivne information er til informative formål og kan ikke erstatte rådgivning fra specialister.

AUTODOC er ikke ansvarlig for forkert eller farlig brug af udstyr, værktøj og bildele. AUTODOC anbefaler på det kraftigste, at man udviser forsigtighed og tjekker sikkerhedsreglerne, når man udfører reparationer eller reparationsarbejde. Husk: brug af bildele af lav kvalitet garanterer dig ikke den nødvendige vejsikkerhed.

© Copyright 2022 – Alt indhold på denne hjemmeside, i særdeleshed tekster, fotografier og grafik er beskyttet af lov om ophavsbeskyttelse. Alle rettigheder, inklusive kopiering, oplysninger fra 3. part, redigering og oversættelse, ejes af AUTODOC GmbH.