



Udskift pollenfilter - **FIAT  
Doblo Stationcar (119\_,  
223\_)** | Brugermanvisning

## TILSVARENDE VIDEOUNDERVISNING



Denne video viser udskiftningsproceduren af en tilsvarende bildel på et andet køretøj

### **Vigtigt!**

Denne udskiftningsprocedure kan bruges til:

FIAT Doblo Stationcar (119\_, 223\_) 1.2, FIAT Doblo Stationcar (119\_, 223\_) 1.9 D, FIAT Doblo Stationcar (119\_, 223\_) 1.9 JTD, FIAT Doblo Stationcar (119\_, 223\_) 1.6 16V, FIAT Doblo Stationcar (119\_, 223\_) 1.3 D Multijet, FIAT Doblo Stationcar (119\_, 223\_) 1.9 D Multijet, FIAT Doblo Stationcar (119\_, 223\_) 1.4, FIAT Doblo Stationcar (119\_, 223\_) 1.6 Natural Power, FIAT Doblo Stationcar (119\_, 223\_) 1.6, FIAT Doblo Stationcar (119\_, 223\_) 1.3 JTD, FIAT Doblo Stationcar (119\_, 223\_) 1.3 JTD 16V, FIAT Doblo Stationcar (119\_, 223\_) 1.6 Natural Power (223AXD1A)

Trinene kan variere lettere afhængig af bilens udformning.

Denne undervisning er tilblevet baseret på udskiftningsproceduren for en tilsvarende bildel på: FIAT PUNTO (188) 1.2 60

UDSKIFTNING: POLLENFILTER – FIAT DOBLO  
STATIONCAR (119\_, 223\_). VÆRKTØJER DU KUNNE FÅ  
BRUG FOR:



• Skruenøgle nr.6

• Skraldenøgle

[Køb værktøj](#)

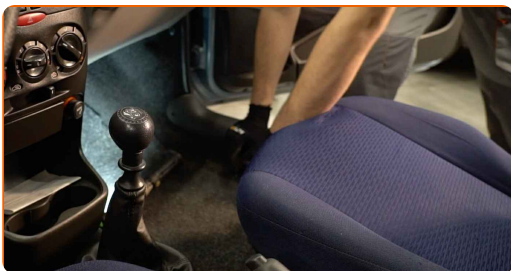
Udskiftning: pollenfilter – FIAT Doblo Stationcar (119\_, 223\_). AUTODOC eksperter anbefaler:

- Udskift mindst kabinefilteret en gang hver sjete måned, tidlig forår og om efteråret.
- Følg betingelserne, anbefalingerne og kravene for delens drift, angivet af fabrikanten.
- Hvis luftstrømmen i kabinen er kraftigt reduceret, så udskift kabinefilteret for en planlagt vedligeholdelse.
- Alt arbejde bør udføres når motoren er slukket.

## UDSKIFTNING: POLLENFILTER – FIAT DOBLO STATIONCAR (119\_, 223\_). ANBEFALET RÆKKEFØLGE AF TRIN:

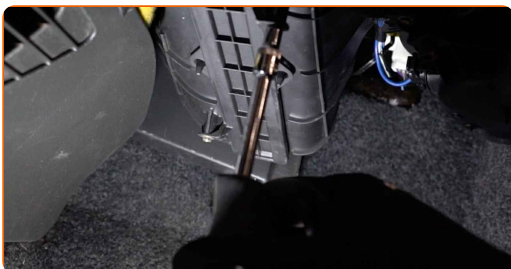
1

Flyt passagersædet helt tilbage.



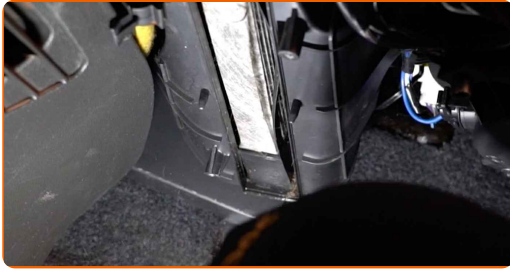
2

Skru fastgørelsen af kabinefilterhusets dæksel. Brug en topnøgle N°6. Brug en skraldenøgle.



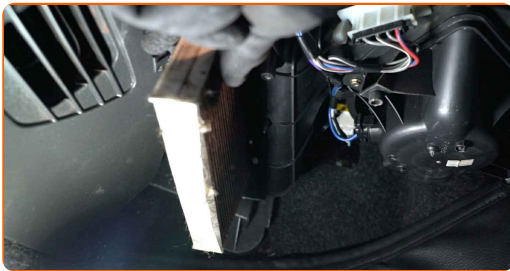
3

Fjern kabinefilterets dæksel.



4

Fjern kabinefilteret.



Udskiftning: pollenfilter – FIAT Doblo Stationcar (119\_, 223\_). Råd fra AUTODOC eksperter:

- Prøv ikke at rense og genbruge filteret - det vil påvirke kvaliteten på luften inde i bilen.

5

Installer kabinefiltret og dets monteringsæde.

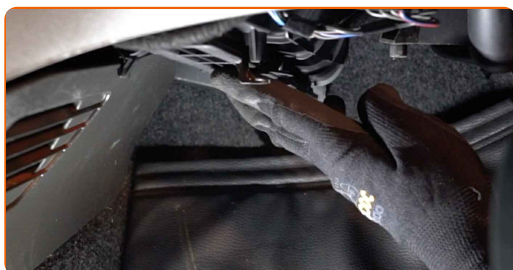


**AUTODOC anbefaler:**

- Udskiftning: pollenfilter – FIAT Doblo Stationcar (119\_, 223\_). Vær sikker på at positio for filtreringselementet er korrekt. Undgå fejl indstilling.
- Følg pilene til luftstrømningsretning på filteret.
- Bemærk! Brug kvalitets filtre – FIAT Doblo Stationcar (119\_, 223\_).

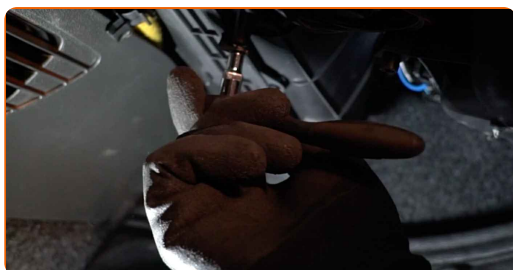
6

Monter kabinefilterets dæksel.



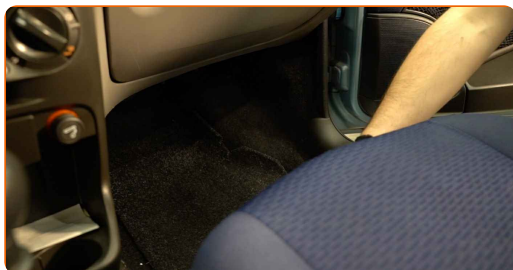
7

Skru fastgørelsen af kabinefilterhusets dæksel ind. Brug en topnøgle N°6. Brug en skraldenøgle.



8

Flyt passagersædet tilbage til sin oprindelig position.



9 Slå tændingen til.

10 Tænd klimaanlægget. Der er nødvendigt for at sikre at komponentet fungerer korrekt.

11 Slå tændingen fra.

**GODT KLARET!** 

[SE FLERE VEJLEDNINGER](#)

## AUTODOC – BILDELE I TOPKVALITET TIL GODE PRISER ONLINE

**AUTODOC MOBILE APP: GRIB GODE TILBUD, MENS DU HANDLER BEKVEMT**



**+ AUTODOC**

GET IT ON  
**Google Play**

Download on the  
**App Store**

**Download**

**ET STORT UDVALG AF RESERVEDELE TIL DIN BIL**

**POLLENFILTER: ET BREDT UDVALG**

### **(i) ANSVARFRASKRIVELSE:**

Dokumentet indeholder kun generelle anbefalinger, som kan være brugbare, når du udfører reparations- eller udskiftningsarbejde. AUTODOC er ikke ansvarlig for tab, skader, skader på ejendom, som erhverves under reparations- eller udskiftningsprocessen, på grund af forkert brug eller fejlfortolkning af den angivne information.

AUTODOC er ikke ansvarlig for mulige fejl og usikkerheder i denne guide. Den angivne information er til informative formål og kan ikke erstatte rådgivning fra specialister.

AUTODOC er ikke ansvarlig for forkert eller farlig brug af udstyr, værktøj og bildele. AUTODOC anbefaler på det kraftigste, at man udviser forsigtighed og tjekker sikkerhedsreglerne, når man udfører reparationer eller reparationsarbejde. Husk: brug af bildele af lav kvalitet garanterer dig ikke den nødvendige vejsikkerhed.

© Copyright 2022 – Alt indhold på denne hjemmeside, i særdeleshed tekster, fotografier og grafik er beskyttet af lov om ophavsbeskyttelse. Alle rettigheder, inklusive kopiering, oplysninger fra 3. part, redigering og oversættelse, ejes af AUTODOC GmbH.