



Udskift hjullejer bag -  
**FIAT PALIO (178BX) |**  
Brugermanvisning

## TILSVARENDE VIDEOUNDERVISNING



Denne video viser udskiftningsproceduren af en tilsvarende bildel på et andet køretøj

### **Vigtigt!**

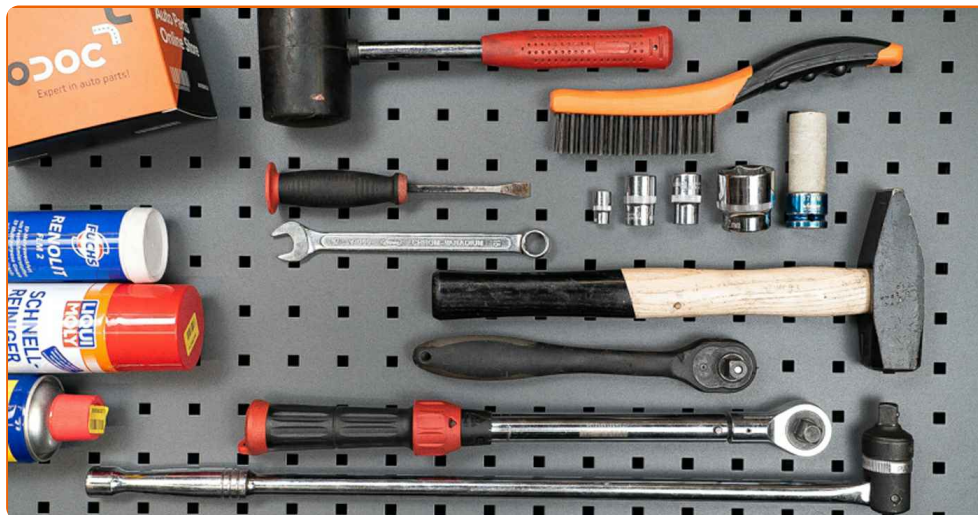
Denne udskiftningsprocedure kan bruges til:

FIAT PALIO (178BX) 1.2, FIAT PALIO (178BX) 1.6 16V, FIAT PALIO (178BX) 1.0 Flex, FIAT PALIO (178BX) 1.4 Flex, FIAT PALIO (178BX) 1.2 ELX Flex, FIAT PALIO (178BX) 1.8 Flex, FIAT PALIO (178BX) 1.0, FIAT PALIO (178BX) 1.4, FIAT PALIO (178BX) 1.1, FIAT PALIO (178BX) 1.5, FIAT PALIO (178BX) 1.6, FIAT PALIO (178BX) 1.3 JTD Multijet, FIAT PALIO (178BX) 1.7 TD, FIAT PALIO (178BX) 1.8 EX, FIAT PALIO (178BX) 1.0 RST Biopower, (+ 1)

Trinene kan variere lettere afhængig af bilens udformning.

Denne undervisning er tilblevet baseret på udskiftningsproceduren for en tilsvarende bildel på: FIAT BRAVO II (198) 1.6 D Multijet

**UDSKIFTNING: HJULLEJER – FIAT PALIO (178BX).  
LISTE OVER DE VÆRKTØJER DU FÅR BRUG FOR:**



- Stålbørste
- WD-40 spray
- Bremserens
- Universal rengøringspray
- Kobber fedt
- Skruenøgle nr.12
- Skruenøgle nr.13
- Skruenøgle nr.17
- Skruenøgle nr.32
- Hjul slag topnøgle №17
- Skraldenøgle
- Skraldehåndtag
- gevindskær
- Hammer
- Gummihammer
- Koben
- Hjulstøtte

**Køb værktøj**

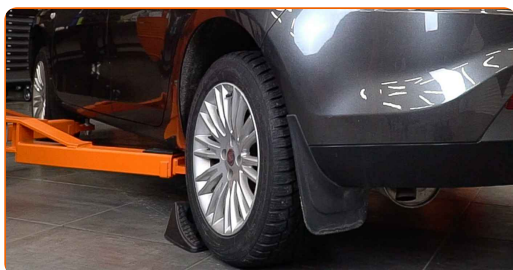
Udskiftning: hjullejer – FIAT PALIO (178BX). AUTODOC eksperter anbefaler:

- Genbrug ikke hjullejet på din FIAT PALIO (178BX) bil.
- Proceduren for udskiftning af hjulnavslejer er identisk for begge hjul på samme aksel.
- Alt arbejde bør udføres når motoren er slukket.

**UDSKIFTNING: HJULLEJER – FIAT PALIO (178BX). BRUG FØLGENDE PROCEDURE:**

1

Sikre hjulene med klodser.



2

Løsn hjulboltene. Brug hjul slagnøgle #17.



3

Hæv bilen i bag og sikre den på støtter.

4

Løsen hjulboltene.



**AUTODOC anbefaler:**

- Advarsel! For at undgå skade, hold på hjulet mens befæstigelses boltene løsnes.  
FIAT PALIO (178BX)

5

Fjern hjulet.



6

Rengør bremsekaliberens fastgørelser. Brug en stålbørste. Brug WD-40 spray.



7

Skru kaliberens skruer af. Brug en topnøgle №13. Brug en skraldenøgle.



8

Fjern bremsekaliberen. Brug et koben.



### Udskiftning: hjullejer – FIAT PALIO (178BX). AUTODOC anbefaler:

- Bind kaliberen til affjedringen eller til karosseriet med en snor, uden at koble den fra bremseslangen, for at forhindre at systemet mister tryk.
- Du skal sikre dig at bremsekaliberen ikke hænger på bremseslangen.
- Tryk ikke på bremsepedalen, når bremsekaliberen er taget af. Stemplet vil ellers falde ud fra bremsecylinderen, og der kan ske væskelækage samt trykfald i systemet.

9

Fjern bremseklodserne.



10

Rengør bremsekaliberen befæstigelse. Brug en stålbørste. Brug WD-40 spray.



11

Skru skruerne af kaliberens beslag. Brug en topnøgle №17. Brug en vridenøgle.



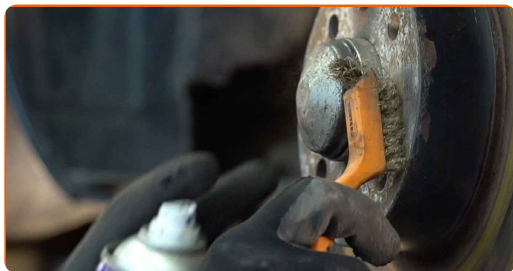
12

Fjern kaliberens beslag.

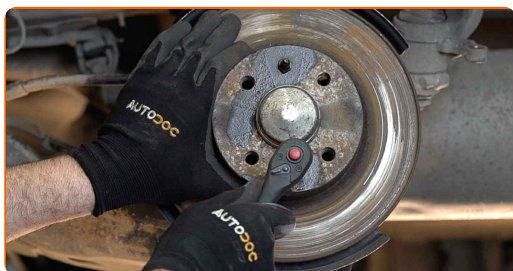




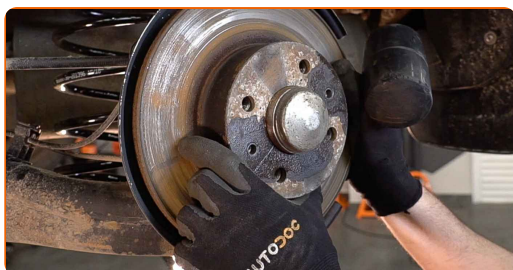
**13** Rengør bremseskivebefæstigelsen. Brug en stålbørste. Brug WD-40 spray.



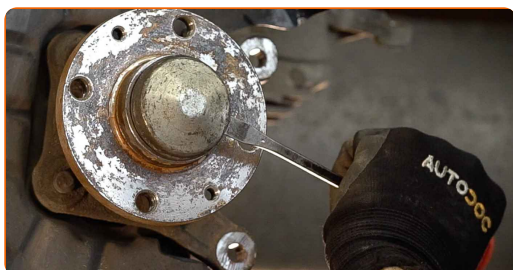
**14** Skru bremseskivens skruer af. Brug en topnøgle N°12. Brug en skraldenøgle.



**15** Fjern bremseskiven. Brug en gummihammer.



**16** Fjern hjullejets beskytteshætte. Brug et koben. Brug en hammer.



Udskiftning: hjullejer – FIAT PALIO (178BX). Råd fra AUTODOC eksperter:

- Nogle biler er ikke udstyret med en hjulnav kapsel.



17

Skru møtrikken af akslens hjulnav. Brug en topnøgle N°32. Brug en vridenøgle.



18

Fjern navet og lej det sammen, da de er en forseget enhed.



19

Rengør navlejets monteringsæde. Brug universal rengøringsmiddel.



20

Monter det nye hjulnav med et leje.



21

Stram navet. Brug en topnøgle №32. Brug en momentnøgle. Stram den til 224 Nm moment.



### Udskiftning: hjullejer – FIAT PALIO (178BX). Råd:

- Hjulleje-enheden må ikke vippe på aksel-stiften.

22

Monter hjullejets beskyttelsehætte. Brug en gummihammer.



23

Behandel navet på kontaktfladen med bremseskiven. Brug kobberfedt.



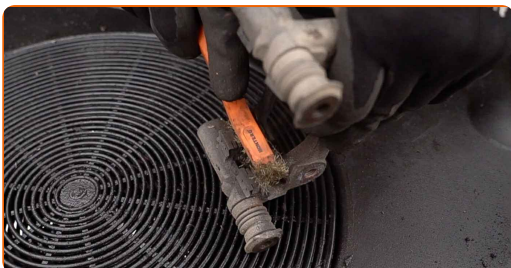
**24** Installer bremseskiven.



**25** Stram bremseskivens skruer. Brug en topnøgle №12. Brug en momentnøgle. Stram den til 10 Nm moment.



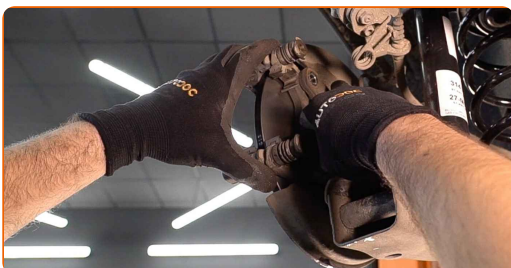
**26** Rens bremsekaliberens beslag for skidt og støv. Brug en stålbørste. Brug bremserens.



**AUTODOC anbefaler:**

- Udskiftning: hjullejer – FIAT PALIO (178BX). Efter påførsel af sprayen, vent nogle få minutter.

**27** Installer bremsekaliberens beslag.



**28** Stram bremsekaliberens beslag. Brug en topnøgle №17. Brug en momentnøgle. Stram den til 62 Nm moment.



**29** Installer bremseklodserne.



**30** Monter bremsekaliberen og sæt den fast. Brug en topnøgle №13. Brug en momentnøgle. Stram den til 30 Nm moment.



**31** Rengør bremseskivens overflade. Brug en stålborste.

**32** Behandle overfladen hvor bremseskiven har kontaktflade til hjulnavet. Brug kobberfedt.



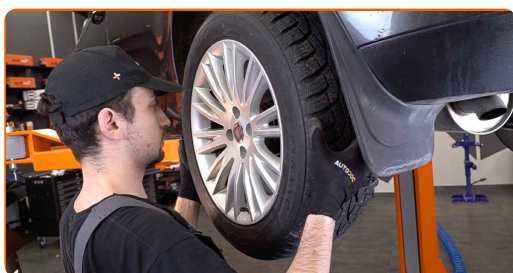
**33** Rengør bremseskivens overflade. Brug bremsrens.



Udskiftning: hjullejer – FIAT PALIO (178BX). Råd fra AUTODOC eksperter:

- Efter påførsel af spray, vent få minutter.

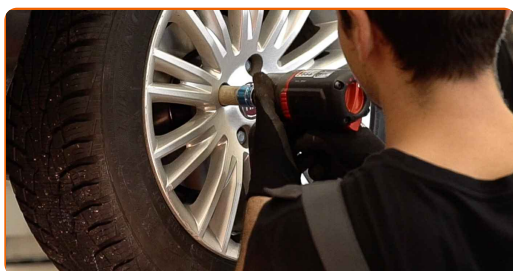
**34** Installer hjulet.



**AUTODOC anbefaler:**

- Vigtigt! Hold på hjulet mens befæstigelses boltene strammes. FIAT PALIO (178BX)

**35** Skru hjulboltene til. Brug hjul slagnøgle #17.





36

Sænk bilen og stram hjulboltene på kryds med. Brug en momentnøgle. Stram den til 120 Nm moment.



37

Fjern donkraft og klodser.



**GODT KLARET!** 

[SE FLERE VEJLEDNINGER](#)



## AUTODOC – BILDELE I TOPKVALITET TIL GODE PRISER ONLINE

**AUTODOC MOBILE APP: GRIB GODE TILBUD, MENS DU HANDLER BEKVEMT**



**+ AUTODOC**

GET IT ON  **Google Play**

 **Download on the App Store**

**Download**

**ET STORT UDVALG AF RESERVEDELE TIL DIN BIL**

**HJULLEJER: ET BREDT UDVALG**

### **ANSVARFRASKRIVELSE:**

Dokumentet indeholder kun generelle anbefalinger, som kan være brugbare, når du udfører reparations- eller udskiftningsarbejde. AUTODOC er ikke ansvarlig for tab, skader, skader på ejendom, som erhverves under reparations- eller udskiftningsprocessen, på grund af forkert brug eller fejlfortolkning af den angivne information.

AUTODOC er ikke ansvarlig for mulige fejl og usikkerheder i denne guide. Den angivne information er til informative formål og kan ikke erstatte rådgivning fra specialister.

AUTODOC er ikke ansvarlig for forkert eller farlig brug af udstyr, værktøj og bildele. AUTODOC anbefaler på det kraftigste, at man udviser forsigtighed og tjekker sikkerhedsreglerne, når man udfører reparationer eller reparationsarbejde. Husk: brug af bildele af lav kvalitet garanterer dig ikke den nødvendige vejsikkerhed.

© Copyright 2023 – Alt indhold på denne hjemmeside, i særdeleshed tekster, fotografier og grafik er beskyttet af lov om ophavsbeskyttelse. Alle rettigheder, inklusive kopiering, oplysninger fra 3. part, redigering og oversættelse, ejes af AUTODOC SE.