



Udskift pollenfilter - **Fiat**
Punto 199 |
Brugermanvisning

VIDEO UNDERVISNING

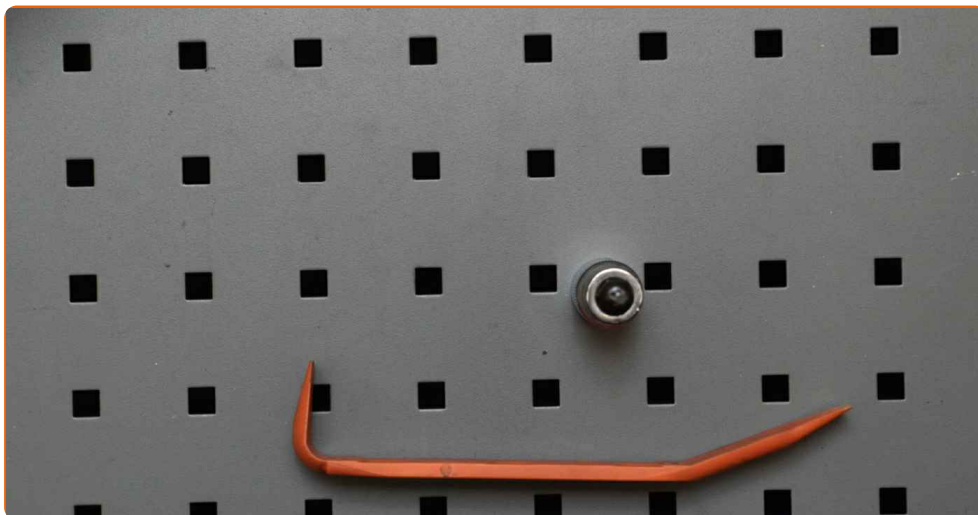
**i** **Vigtigt!**

Denne udskiftningsprocedure kan bruges til:

FIAT DOBLO kasse/kombi (263) 1.6 D Multijet, FIAT Doblo Stationcar (263_) 1.6 D Multijet, FIAT Doblo Stationcar (263_) 1.4 Natural Power, FIAT PUNTO EVO (199) 1.4 Natural Power, FIAT PUNTO EVO (199) 1.3 D Multijet, FIAT PUNTO EVO (199) 1.2, FIAT GRANDE PUNTO (199) 1.2, FIAT FIORINO kasse/kombi (225) 1.3 D Multijet, FIAT DOBLO kasse/kombi (263) 1.4 Natural Power, FIAT QUBO (225) 1.3 D Multijet, FIAT GRANDE PUNTO (199) 1.4 Natural Power, FIAT PUNTO EVO (199) 1.4, FIAT GRANDE PUNTO (199) 1.3 D Multijet, FIAT GRANDE PUNTO (199) 1.4, FIAT GRANDE PUNTO (199) 1.4 LPG, (+ 45)

Trinene kan variere lettere afhængig af bilens udformning.

UDSKIFTNING: POLLENFILTER – FIAT PUNTO 199.
VÆRKTØJER DU FÅR BRUG FOR:



• Torx bits T25

• Plastik aftrækkerværktøj

KØB VÆRKTØJ

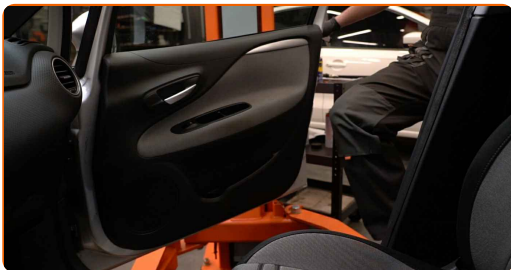
Udskiftning: pollenfilter – Fiat Punto 199. Råd fra AUTODOC eksperter:

- Udskift mindst kabinefilteret en gang hver sjete måned, tidlig forår og om efteråret.
- Følg betingelserne, anbefalingerne og kravene for delens drift, angivet af fabrikanten.
- Hvis luftstrømmen i kabinen er kraftigt reduceret, så udskift kabinefilteret for en planlagt vedligeholdelse.
- Venligst bemærk: alt arbejde der udføres på bilen – Fiat Punto 199 – skal foretages når motoren er slukket.

UDFØR UDSKIFTNING I FØLGENDE RÆKKEFØLGE:

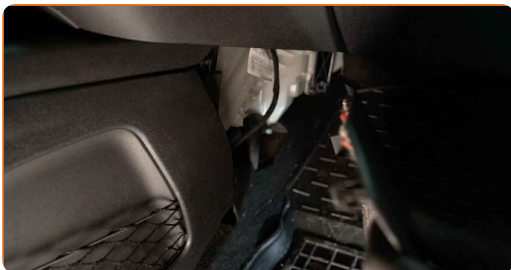
1

Flyt passagersædet helt tilbage.



2

Fjern plastik sidedæksel.



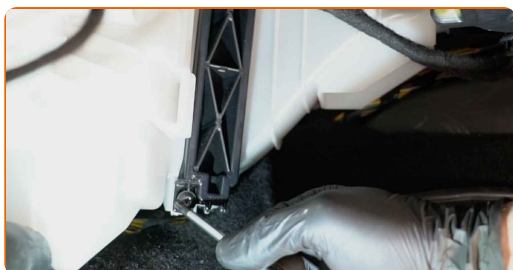
3 Fjern klipsene til bund beklædningspanelet. Brug en plastik klipsptang.



4 Fjern bunden i handskerummet.



5 Skru fastgørelsen af kabinefilterhusets dæksel. Brug Torx T25.



6 Fjern kabinefilterets dæksel.

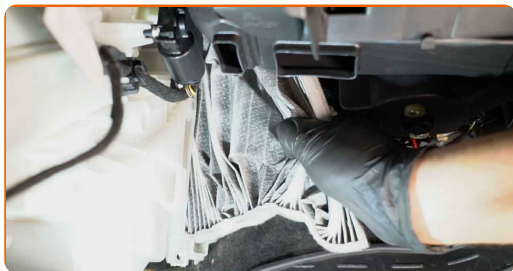


AUTODOC anbefaler:

- Udskiftning: pollenfilter – Fiat Punto 199. Brug ikke overdreven kraft når du fjerner delen da dette kunne skade den.

7

Fjern kabinefilteret.



Udskiftning: pollenfilter – Fiat Punto 199. AUTODOC eksperter anbefaler:

- Prøv ikke at rense og genbruge filteret - det vil påvirke kvaliteten på luften inde i bilen.

8

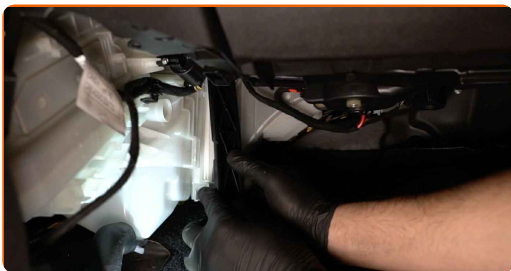
Installer kabinefiltret og dets monteringsæde.



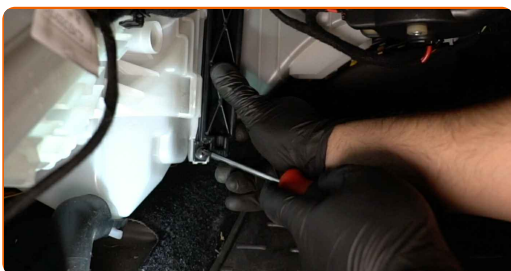
Udskiftning: pollenfilter – Fiat Punto 199. AUTODOC eksperter anbefaler:

- Tjek den nuværende placering af filterelementet. Skru den ikke af.
- Følg pilene til luftstrømningsretning på filteret.
- Fiat Punto 199 – Det er vigtigt kun at bruge filtre af høj kvalitet.

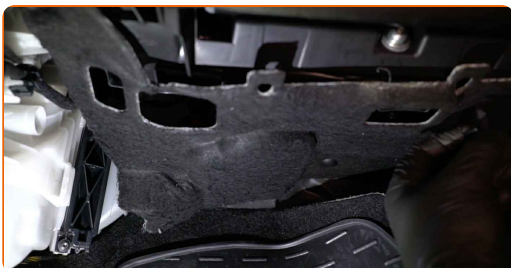
9 Monter kabinefilterets dæksel.



10 Skru fastgørelsen af kabinefilterhusets dæksel ind. Brug Torx T25.



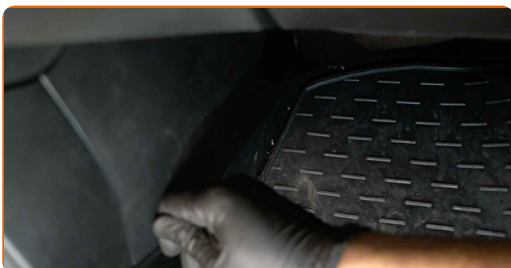
11 Installer bunden i handskerummet.



12 Installer klipsenene til bund beklædningspanelet.



13 Installer side plastik panel. Anbring delen ved hjælp af styrestifter og lås fastgørelsen.

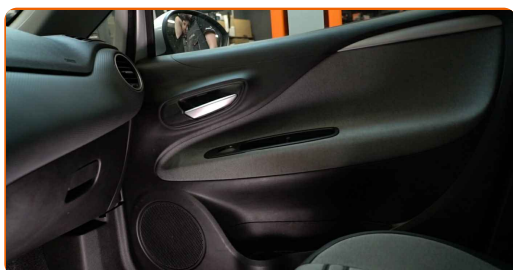


AUTODOC anbefaler:

- Udskiftning: pollenfilter – Fiat Punto 199. Brug ikke overdreven kraft under installation. Dette kunne skade befæstigelserne.

14

Flyt passagersædet tilbage til sin oprindelig position.



15

Slå tændingen til.

16

Tænd klimaanlægget. Der er nødvendigt for at sikre at komponentet fungerer korrekt.



17

Slå tændingen fra.



GODT KLARET! 

SE FLERE VEJLEDNINGER

AUTODOC – BILDELE I TOPKVALITET TIL GODE PRISER ONLINE

AUTODOC MOBILE APP: GRIB GODE TILBUD, MENS DU HANDLER BEKVEMT



+ AUTODOC

GET IT ON
Google Play

Download on the
App Store

Download

ET STORT UDVALG AF RESERVEDELE TIL DIN BIL

KØB RESERVEDELE TIL FIAT

POLLENFILTER: ET BREDT UDVALG

[VÆLG BILDELE TIL FIAT PUNTO 199](#)[POLLENFILTER TIL FIAT: KØB NU](#)[POLLENFILTER TIL FIAT PUNTO 199: BEDSTE HANDLER OG TILBUD](#)

ANSVARFRASKRIVELSE:

Dokumentet indeholder kun generelle anbefalinger, som kan være brugbare, når du udfører reparations- eller udskiftningsarbejde. AUTODOC er ikke ansvarlig for tab, skader, skader på ejendom, som erhverves under reparations- eller udskiftningsprocessen, på grund af forkert brug eller fejlfortolkning af den angivne information.

AUTODOC er ikke ansvarlig for mulige fejl og usikkerheder i denne guide. Den angivne information er til informative formål og kan ikke erstatte rådgivning fra specialister.

AUTODOC er ikke ansvarlig for forkert eller farlig brug af udstyr, værktøj og bildele. AUTODOC anbefaler på det kraftigste, at man udviser forsigtighed og tjekker sikkerhedsreglerne, når man udfører reparationer eller reparationsarbejde. Husk: brug af bildele af lav kvalitet garanterer dig ikke den nødvendige vejsikkerhed.

© Copyright 2023 – Alt indhold på denne hjemmeside, i særdeleshed tekster, fotografier og grafik er beskyttet af lov om ophavsbeskyttelse. Alle rettigheder, inklusive kopiering, oplysninger fra 3. part, redigering og oversættelse, ejes af AUTODOC SE.