



Udskift pollenfilter - **FIAT**  
**Stilo Van / Stationcar**  
**(192)** | Brugermanvisning

## TILSVARENDE VIDEOUNDERVISNING



Denne video viser udskiftningsproceduren af en tilsvarende bildel på et andet køretøj

### **Vigtigt!**

Denne udskiftningsprocedure kan bruges til:

FIAT Stilo Van / Stationcar (192) 1.9 JTD (192DXE1A), FIAT Stilo Van / Stationcar (192) 1.9 JTD (192DXF1A), FIAT Stilo Van / Stationcar (192) 1.9 JTD (192DXG1B), FIAT Stilo Van / Stationcar (192) 1.4 (192DXH1B), FIAT Stilo Van / Stationcar (192) 1.9 JTD (192DXS1A), FIAT Stilo Van / Stationcar (192) 1.6 (192DXR1A), FIAT Stilo Van / Stationcar (192) 1.9 JTD (192DXT1B)

Trinene kan variere lettere afhængig af bilens udformning.

Denne undervisning er tilblevet baseret på udskiftningsproceduren for en tilsvarende bildel på: FIAT BRAVO II (198) 1.6 D Multijet

UDSKIFTNING: POLLENFILTER – FIAT STILO VAN /  
STATIONCAR (192). VÆRKTØJER DU KUNNE FÅ BRUG  
FOR:



- Phillips skruetrækker

**Køb værktøj**

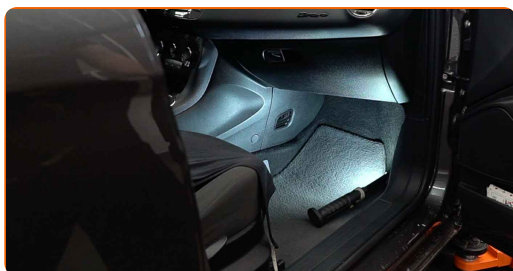
Udskiftning: pollenfilter – FIAT Stilo Van / Stationcar (192). AUTODOC anbefaler:

- Udskift mindst kabinefilteret en gang hver sjete måned, tidlig forår og om efteråret.
- Følg betingelserne, anbefalingerne og kravene for delens drift, angivet af fabrikanten.
- Hvis luftstrømmen i kabinen er kraftigt reduceret, så udskift kabinefilteret for en planlagt vedligeholdelse.
- I visse biler, er varmeblæseren placeret i passagersiden.
- Alt arbejde bør udføres når motoren er slukket.

**UDSKIFTNING: POLLENFILTER – FIAT STILO VAN / STATIONCAR (192). ANBEFALET RÆKKEFØLGE AF TRIN:**

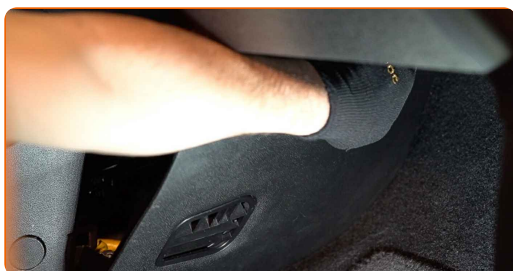
1

Flyt passagersædet helt tilbage.



2

Lirk op, løsen forsigtig skruerne og fjern sidepanel polstring i passagersiden.



3

Skrue fastgørelsen af kabinefilterhusets dæksel. Brug en Phillips skruetrækker.



4

Fjern kabinefilterets dæksel.

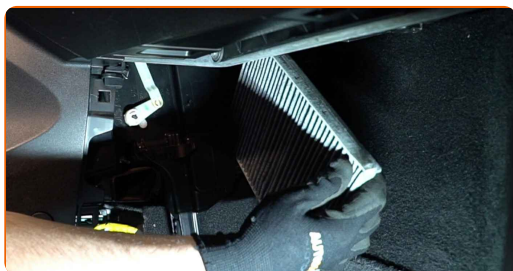


**AUTODOC anbefaler:**

- Udskiftning: pollenfilter – FIAT Stilo Van / Stationcar (192). Brug ikke overdreven kraft når du fjerner delen da dette kunne skade den.

5

Fjern kabinefilteret.



Udskiftning: pollenfilter – FIAT Stilo Van / Stationcar (192). Råd fra AUTODOC eksperter:

- Prøv ikke at rense og genbruge filteret - det vil påvirke kvaliteten på luften inde i bilen.

6

Installer kabinefiltret og dets monteringsæde.

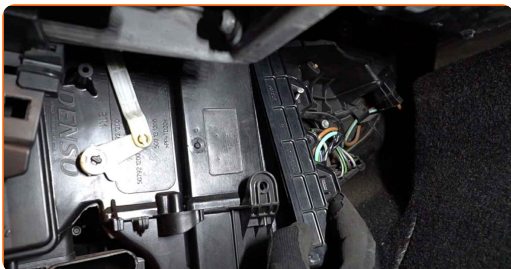


Udskiftning: pollenfilter – FIAT Stilo Van / Stationcar (192). Fagfolk anbefaler:

- Tjek den nuværende placering af filterelementet. Skru den ikke af.
- Følg pilene til luftstrømningsretning på filteret.
- Bemærk! Brug kvalitets filtre – FIAT Stilo Van / Stationcar (192).

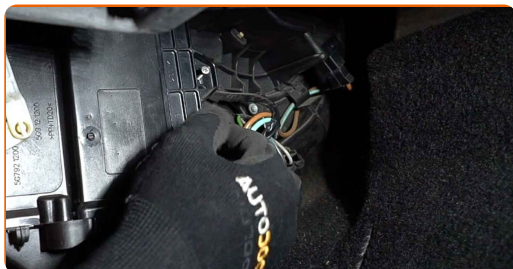
7

Monter kabinefilterets dæksel.



8

Skrue fastgørelsen af kabinefilterhusets dæksel ind. Brug en Phillips skruetrækker.



9

Påsæt sidepanel polstring. Anbring delen ved hjælp af styrestifter og lås fastgørelsen.



### AUTODOC anbefaler:

- Udskiftning: pollenfilter – FIAT Stilo Van / Stationcar (192). Brug ikke overdreven kraft under installation. Dette kunne skade befæstigelse.

10

Flyt passagersædet tilbage til sin oprindelige position.



11

Slå tændingen til.

12

Tænd klimaanlægget. Der er nødvendigt for at sikre at komponentet fungerer korrekt.

13

Slå tændingen fra.

**GODT KLARET!** 

**SE FLERE VEJLEDNINGER**



## AUTODOC – BILDELE I TOPKVALITET TIL GODE PRISER ONLINE

AUTODOC MOBILE APP: GRIB GODE TILBUD, MENS DU HANDLER BEKVEMT

**+ AUTODOC**

GET IT ON  
**Google Play**

Download on the  
**App Store**

**Download**

**ET STORT UDVALG AF RESERVEDELE TIL DIN BIL**

**POLLENFILTER: ET BREDT UDVALG**

### **(i) ANSVARFRASKRIVELSE:**

Dokumentet indeholder kun generelle anbefalinger, som kan være brugbare, når du udfører reparations- eller udskiftningsarbejde. AUTODOC er ikke ansvarlig for tab, skader, skader på ejendom, som erhverves under reparations- eller udskiftningsprocessen, på grund af forkert brug eller fejlfortolkning af den angivne information.

AUTODOC er ikke ansvarlig for mulige fejl og usikkerheder i denne guide. Den angivne information er til informative formål og kan ikke erstatte rådgivning fra specialister.

AUTODOC er ikke ansvarlig for forkert eller farlig brug af udstyr, værktøj og bildele. AUTODOC anbefaler på det kraftigste, at man udviser forsigtighed og tjekker sikkerhedsreglerne, når man udfører reparationer eller reparationsarbejde. Husk: brug af bildele af lav kvalitet garanterer dig ikke den nødvendige vejsikkerhed.

© Copyright 2023 – Alt indhold på denne hjemmeside, i særdeleshed tekster, fotografier og grafik er beskyttet af lov om ophavsbeskyttelse. Alle rettigheder, inklusive kopiering, oplysninger fra 3. part, redigering og oversættelse, ejes af AUTODOC SE.