



Udskift sidespejl - **Ford**  
**Fiesta JA8** |  
Brugermanvisning

## VIDEO UNDERVISNING

**i** **Vigtigt!**

Denne udskiftningsprocedure kan bruges til:

FORD Fiesta Mk6 Hatchback (JA8, JR8) 1.6 Ti, FORD Fiesta Mk6 Hatchback (JA8, JR8) 1.4 TDCi, FORD Fiesta Mk6 Van 1.4 TDCi, FORD Fiesta Mk6 Van 1.6 TDCi, FORD Fiesta Mk6 Hatchback (JA8, JR8) 1.25, FORD Fiesta Mk6 Hatchback (JA8, JR8) 1.6 TDCi, FORD Fiesta Mk6 Hatchback (JA8, JR8) 1.4, FORD Fiesta Mk6 Hatchback (JA8, JR8) 1.4 LPG, FORD Fiesta Mk6 Van 1.25, FORD B-Max (JK8) 1.0 EcoBoost, FORD B-Max (JK8) 1.6 Ti, FORD B-Max (JK8) 1.6 TDCi, FORD B-Max (JK8) 1.4, FORD B-Max (JK8) 1.5 TDCi, FORD Fiesta Mk6 Hatchback (JA8, JR8) 1.0, (+ 17)

Trinene kan variere lettere afhængig af bilens udformning.

UDSKIFTNING: SIDESPEJL – FORD FIESTA JA8. LISTE  
OVER DE VÆRKTØJER DU FÅR BRUG FOR:



- Skruenøgle nr.10
- Skruenøgle nr.13
- Torx bits T20
- Torx bits T25
- Skraldenøgle
- Skraldehåndtag
- Flad Skruetrækker
- Plastik aftrækkerværktøj

**KØB VÆRKTØJ**

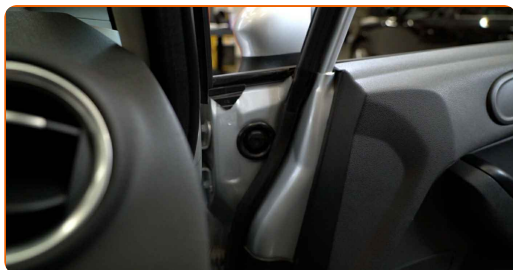
Udskiftning: sidespejl – Ford Fiesta JA8. AUTODOC anbefaler:

- Alt arbejde bør udføres når motoren er slukket.

## UDSKIFTNING: SIDESPEJL – FORD FIESTA JA8. FORETAG FØLGENDE TRIN:

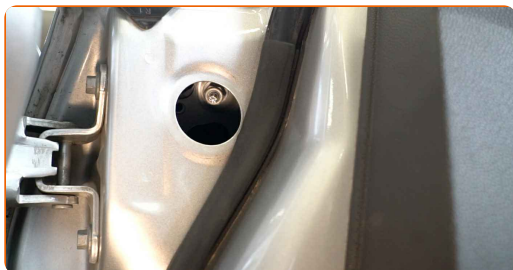
1

Åben bildøren.



2

Fjern dæksel til sidespejlets skrue.



3

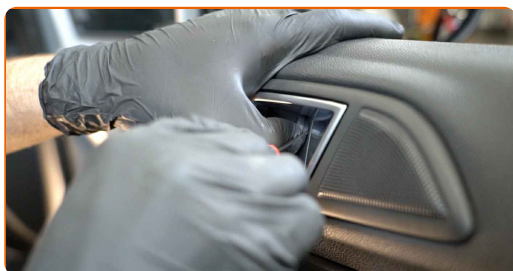
Frigør dør armlæn panelet. Brug en plastik klipsptang.



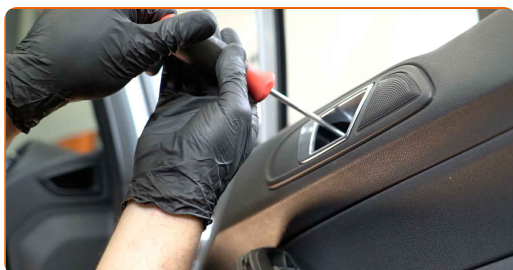
**4** Fjern dør armlæn skruen. Brug Torx T25. Brug en skraldenøgle.



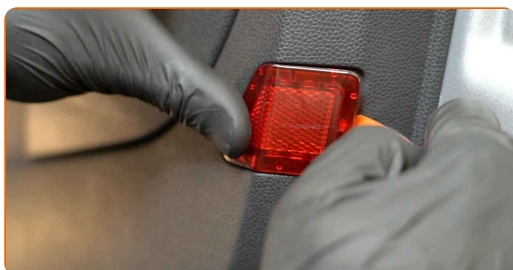
**5** Fjern dæksel til dørhåndtagets skrue. Brug en skruetrækker med lige kær.



**6** Fjern dørhåndtag skruen. Brug Torx T20. Brug en skraldenøgle.

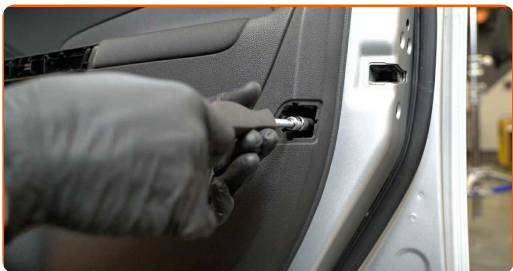


**7** Fjern dørbeklædning refleksen. Brug en plastik klipsptang.



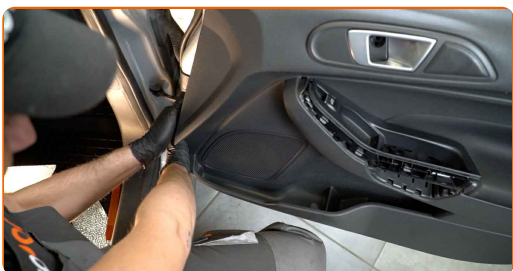
8

Skrue dørbeklædning befæstigelse af. Brug en topnøgle N°10. Brug en skraldenøgle.



9

Frigør dørbeklædning. Brug en plastik klipsptang.

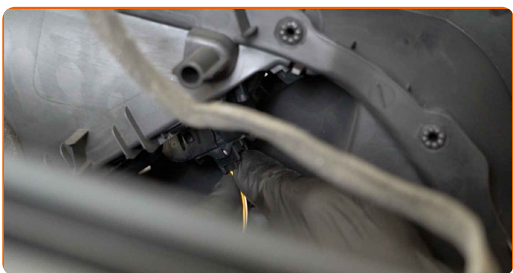


### Udskiftning: sidespejl – Ford Fiesta JA8. Råd:

- Brug ikke overdreven kraft for at fjerne delen. Ellers ville du kunne skade den.

10

Fjern dørbeklædning clipsene. Brug en plastik klipsptang.



11

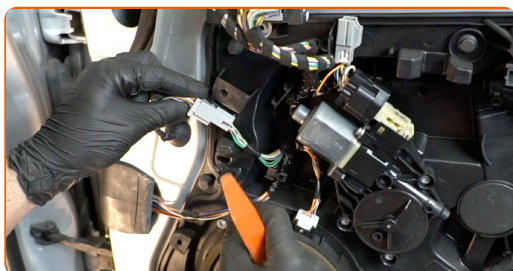
Frigør vindueskontakt forbindelsen fra betjeningskontakten.



**12** Fjern dørbeklædningen.

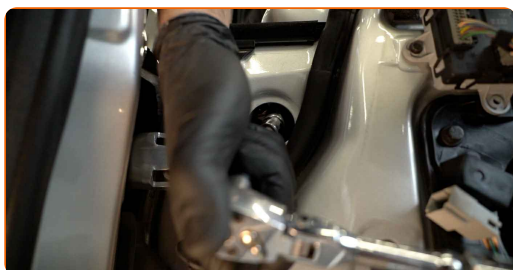


**13** Frigør spejlets justeringsforbindelse fra betjeningskontakten.

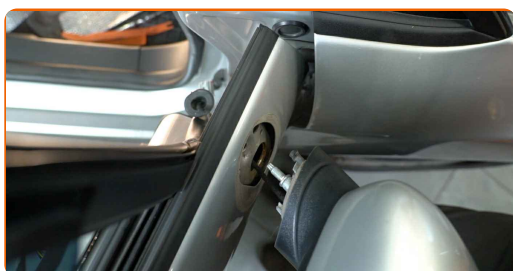


**14** Frigør spejlets justeringsforbindelse fra døren. Brug en plastik klipsptang.

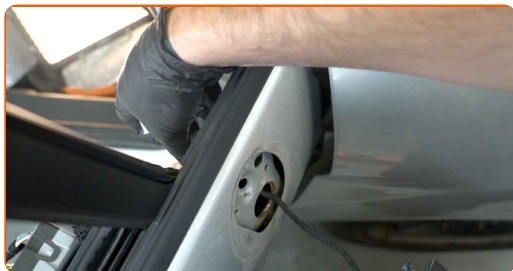
**15** Fjern sidespejl skruen. Brug en topnøgle №13. Brug en skraldenøgle.



**16** Fjern sidespejlet.



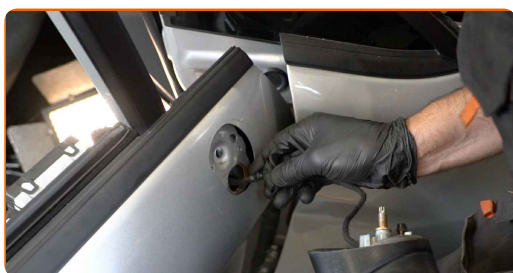
**17** Afbryd ledningsnet til sidespejlet.



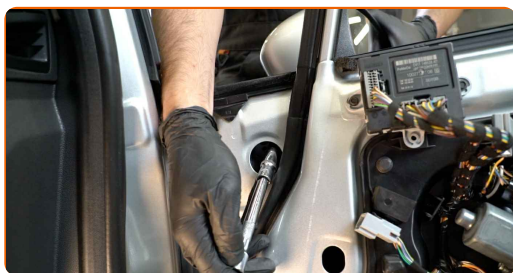
Udskiftning: sidespejl – Ford Fiesta JA8. Råd fra AUTODOC eksperter:

- Vær forsigtig! beskadig ikke ledningsnet til sidespejlet.

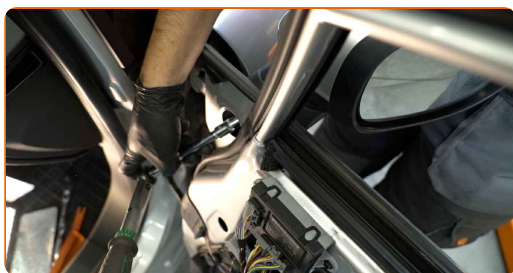
**18** Forbind ledningsnet til sidespejlet.



**19** Installer det nye sidespejl.

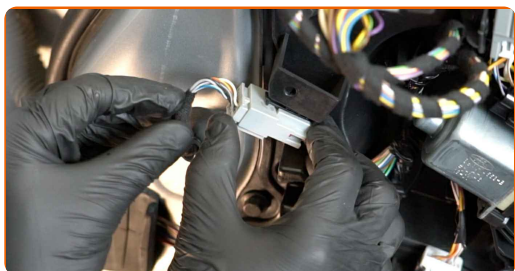


**20** Stram skruerne til sidespejlet. Brug en topnøgle N°13. Brug en momentnøgle. Stram den til 22 Nm moment.

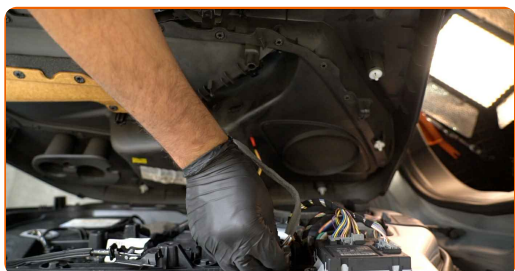




**21** Fastgør sidespejl justeringsforbindelse til døren.



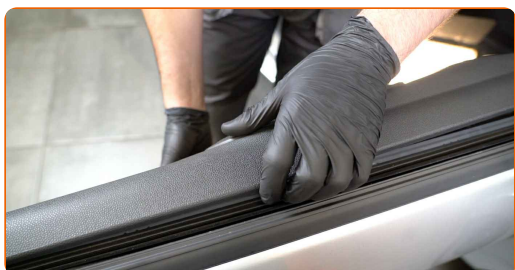
**22** Fastgør sidespejl justeringsforbindelse til betjeningskontakten.



**23** Fastgør vindues betjeningskontakten til styreenheden.



**24** Geninstaller dørbeklædningen.

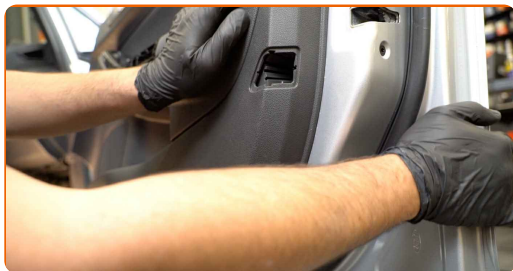


**AUTODOC anbefaler:**

- Advarsel! Brug ikke overdreven kraft under installation. Dette kunne skade befæstigelseerne på bilen. Ford Fiesta JA8

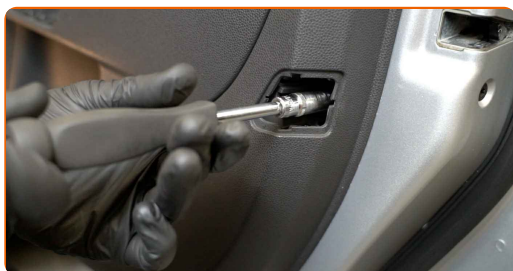
25

Geninstaller dørbeklædnings clipsene. Vær sikker på du hører et klik så den er fastlåst.



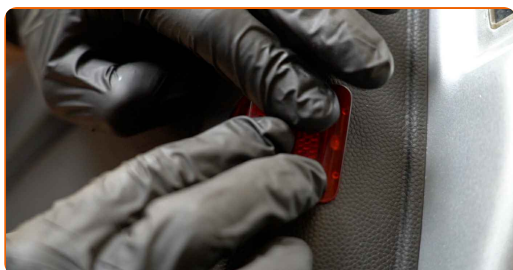
26

Skrue dørbeklædnings befæstigelser ind. Brug en topnøgle N°10. Brug en skraldenøgle.



27

Geninstaller dørbeklædnings reflekser. Vær sikker på du hører et klik så den er fastlåst.



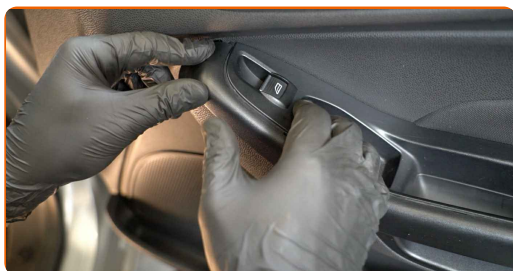
28

Skrue dør armlænets befæstigelser ind. Brug Torx T25. Brug en skraldenøgle.



29

Geninstaller dør armlæn panelet. Vær sikker på du hører et klik så den er fastlåst.



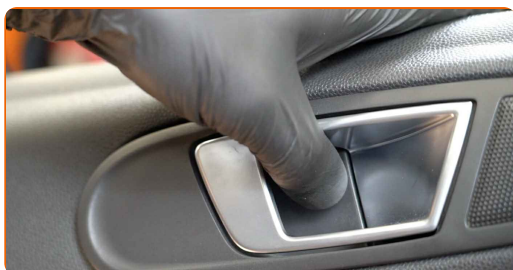
30

Skru dørhåndtagets befæstigelse ind. Brug Torx T20. Brug en skraldenøgle.



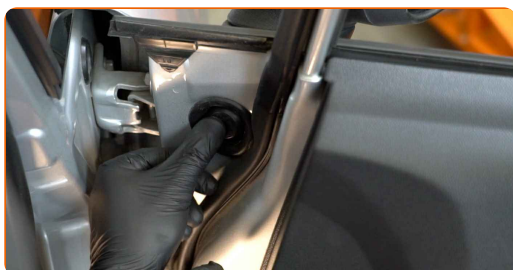
31

Geninstaller dørhåndtagets skruedæksel.



32

Installer sidespejl skruedæksel.



33

Luk bildøren.



**GODT KLARET!** 

**SE FLERE VEJLEDNINGER**

## AUTODOC – BILDELE I TOPKVALITET TIL GODE PRISER ONLINE

AUTODOC MOBILE APP: GRIB GODE TILBUD, MENS DU HANDLER BEKVEMT



**+ AUTODOC**

GET IT ON  
**Google Play**

Download on the  
**App Store**

**Download**

**ET STORT UDVALG AF RESERVEDELE TIL DIN BIL**

**KØB RESERVEDELE TIL FORD**

**SIDESPEJL: ET BREDT UDVALG**

**VÆLG BILDELE TIL FORD FIESTA JA8**

**SIDESPEJL TIL FORD: KØB NU**

**SIDESPEJL TIL FORD FIESTA JA8: BEDSTE HANDLER OG  
TILBUD**

## **ANSVARFRASKRIVELSE:**

Dokumentet indeholder kun generelle anbefalinger, som kan være brugbare, når du udfører reparations- eller udskiftningsarbejde. AUTODOC er ikke ansvarlig for tab, skader, skader på ejendom, som erhverves under reparations- eller udskiftningsprocessen, på grund af forkert brug eller fejlfortolkning af den angivne information.

AUTODOC er ikke ansvarlig for mulige fejl og usikkerheder i denne guide. Den angivne information er til informative formål og kan ikke erstatte rådgivning fra specialister.

AUTODOC er ikke ansvarlig for forkert eller farlig brug af udstyr, værktøj og bildele. AUTODOC anbefaler på det kraftigste, at man udviser forsigtighed og tjekker sikkerhedsreglerne, når man udfører reparationer eller reparationsarbejde. Husk: brug af bildele af lav kvalitet garanterer dig ikke den nødvendige vejsikkerhed.

© Copyright 2022 – Alt indhold på denne hjemmeside, i særdeleshed tekster, fotografier og grafik er beskyttet af lov om ophavsbeskyttelse. Alle rettigheder, inklusive kopiering, oplysninger fra 3. part, redigering og oversættelse, ejes af AUTODOC GmbH.