



Udskift sidespejl - **Ford**  
**Focus DAW** |  
Brugermanvisning

## VIDEO UNDERVISNING

** Viktigt!**

Denne udskiftningsprocedure kan bruges til:

FORD FOCUS (DAW, DBW) 1.4 16V, FORD FOCUS (DAW, DBW) 1.6 16V, FORD FOCUS (DAW, DBW) 1.8 16V, FORD FOCUS notchback (DFW) 1.4 16V, FORD FOCUS notchback (DFW) 1.6 16V, FORD FOCUS notchback (DFW) 1.8 16V, FORD FOCUS kombi (DNW) 1.4 16V, FORD FOCUS kombi (DNW) 1.6 16V, FORD FOCUS kombi (DNW) 1.8 16V, FORD FOCUS (DAW, DBW) 2.0 16V, FORD FOCUS (DAW, DBW) 1.8 Turbo DI / TDDi, FORD FOCUS notchback (DFW) 2.0 16V, FORD FOCUS notchback (DFW) 1.8 Turbo DI / TDDi, FORD FOCUS kombi (DNW) 2.0 16V, FORD FOCUS kombi (DNW) 1.8 Turbo DI / TDDi, (+ 15)

Trinene kan variere lettere afhængig af bilens udformning.

UDSKIFTNING: SIDESPEJL – FORD FOCUS DAW.  
VÆRKTØJER DU FÅR BRUG FOR:



- WD-40 spray
- Kontaktspray elektronik
- Skraldehåndtag
- Skruenøgle nr.10
- Skraldenøgle
- Panelclip tang
- Plastik aftrækkerværktøj
- Skærmbeskytter

**KØB VÆRKTØJ**

Udskiftning: sidespejl – Ford Focus DAW. AUTODOC eksperter anbefaler:

- Alt arbejde bør udføres når motoren er slukket.

## UDSKIFTNING: SIDESPEJL – FORD FOCUS DAW. ANBEFALET RÆKKEFØLGE AF TRIN:

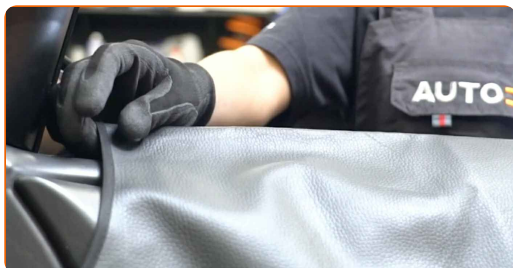
1

Åben bildøren.



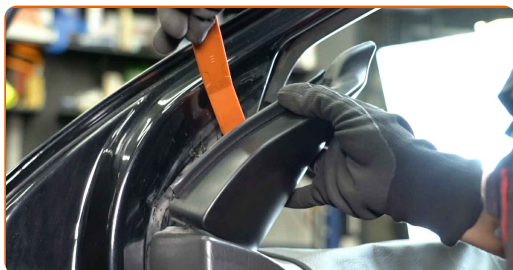
2

Brug et kofanger beskyttelsesdækken for at undgå skader på lak og plastik dele på bilen.

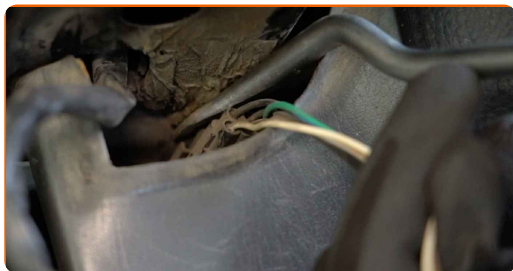


3

Fjern sidespejlets dæksel. Brug en plastik klipsptang.



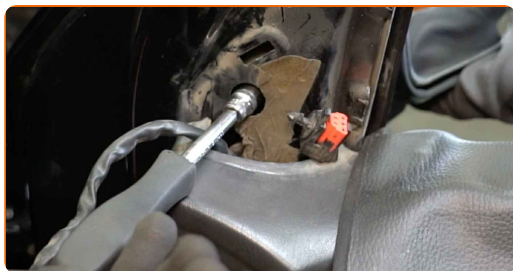
**4** Afbryd ledningsnet til sidespejlet. Brug et panelclip værktøj.



**5** Frigør spejlets justeringsforbindelse fra døren.



**6** Fjern sidespejl skruen. Brug en topnøgle №10. Brug en skraldenøgle.



**7** Fjern sidespejlet.

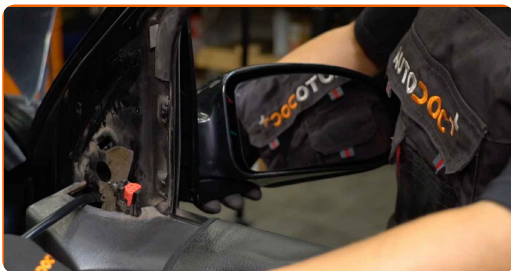


**8** Rengør sidespejlets montagesæde. Brug WD-40 spray.



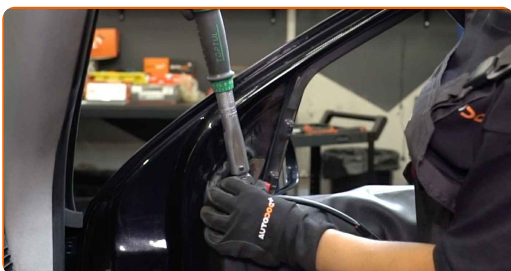
9

Installer det nye sidespejl.



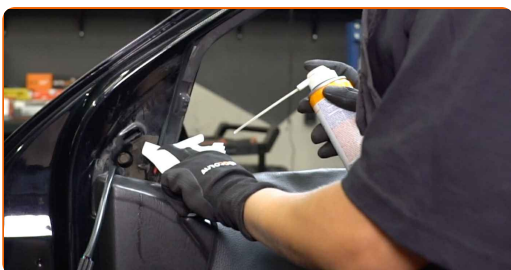
10

Stram skruerne til sidespejlet. Brug en topnøgle N°10. Brug en momentnøgle. Stram den til 8 Nm moment.



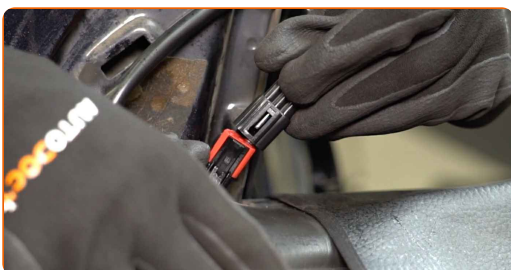
11

Behandel stikket til det elektriske sidespejls kontakt. Brug dielektrisk fedt.



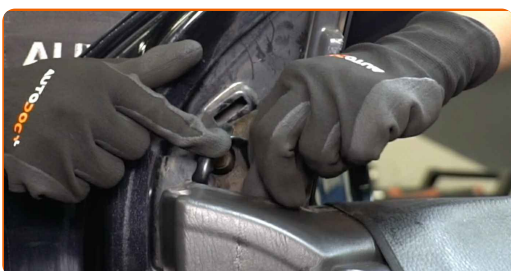
12

Fastgør sidespejl justeringsforbindelse til døren.



13

Forbind ledningsnet til sidespejlet.

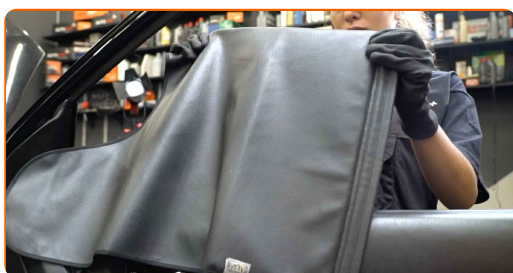




**14** Installer sidespejl huset.



**15** Fjern kofanger beskyttelsesdækkenet.



**16** Luk bildøren.



**17** Slå tændingen til. Der er nødvendigt for at sikre at komponentet fungerer korrekt.

**18** Slå tændingen fra.

**GODT KLARET!** 

**SE FLERE VEJLEDNINGER**

## AUTODOC – BILDELE I TOPKVALITET TIL GODE PRISER ONLINE

AUTODOC MOBILE APP: GRIB GODE TILBUD, MENS DU HANDLER BEKVEMT



**+ AUTODOC**

GET IT ON  
**Google Play**

Download on the  
**App Store**

**Download**

**ET STORT UDVALG AF RESERVEDELE TIL DIN BIL**

**KØB RESERVEDELE TIL FORD**

**SIDESPEJL: ET BREDT UDVALG**



**VÆLG BILDELE TIL FORD FOCUS DAW**

**SIDESPEJL TIL FORD: KØB NU**

**SIDESPEJL TIL FORD FOCUS DAW: BEDSTE HANDLER OG  
TILBUD**

## **ANSVARFRASKRIVELSE:**

Dokumentet indeholder kun generelle anbefalinger, som kan være brugbare, når du udfører reparations- eller udskiftningsarbejde. AUTODOC er ikke ansvarlig for tab, skader, skader på ejendom, som erhverves under reparations- eller udskiftningsprocessen, på grund af forkert brug eller fejlfortolkning af den angivne information.

AUTODOC er ikke ansvarlig for mulige fejl og usikkerheder i denne guide. Den angivne information er til informative formål og kan ikke erstatte rådgivning fra specialister.

AUTODOC er ikke ansvarlig for forkert eller farlig brug af udstyr, værktøj og bildele. AUTODOC anbefaler på det kraftigste, at man udviser forsigtighed og tjekker sikkerhedsreglerne, når man udfører reparationer eller reparationsarbejde. Husk: brug af bildele af lav kvalitet garanterer dig ikke den nødvendige vejsikkerhed.

© Copyright 2022 – Alt indhold på denne hjemmeside, i særdeleshed tekster, fotografier og grafik er beskyttet af lov om ophavsbeskyttelse. Alle rettigheder, inklusive kopiering, oplysninger fra 3. part, redigering og oversættelse, ejes af AUTODOC GmbH.