



Udskift sidespejl - **FORD**
Fiesta Mk6 Van |
Brugermanvisning

TILSVARENDE VIDEOUNDERVISNING



Denne video viser udskiftningsproceduren af en tilsvarende bildel på et andet køretøj

Vigtigt!

Denne udskiftningsprocedure kan bruges til:

FORD Fiesta Mk6 Van 1.4 TDCi, FORD Fiesta Mk6 Van 1.6 TDCi, FORD Fiesta Mk6 Van 1.25, FORD Fiesta Mk6 Van 1.5 TDCi, FORD Fiesta Mk6 Van 1.0 EcoBoost, FORD Fiesta Mk6 Van 1.0, FORD Fiesta Mk6 Van 1.6 ST, FORD Fiesta Mk6 Van 1.6 Ti-VCT, FORD Fiesta Mk6 Van 1.4

Trinene kan variere lettere afhængig af bilens udformning.

Denne undervisning er tilblevet baseret på udskiftningsproceduren for en tilsvarende bildel på: FORD Fiesta Mk6 Hatchback (JA8, JR8) 1.6 TDCi

UDSKIFTNING: SIDESPEJL – FORD FIESTA MK6 VAN.
LISTE OVER DE VÆRKTØJER DU FÅR BRUG FOR:



- Skruenøgle nr.10
- Skruenøgle nr.13
- Torx bits T20
- Torx bits T25
- Skraldenøgle
- Skraldehåndtag
- Flad Skruetrækker
- Plastik aftrækkerværktøj

Køb værktøj

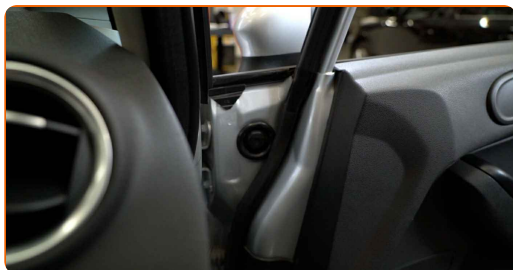
Udskiftning: sidespejl – FORD Fiesta Mk6 Van. AUTODOC anbefaler:

- Alt arbejde bør udføres når motoren er slukket.

UDSKIFTNING: SIDESPEJL – FORD FIESTA MK6 VAN. FORETAG FØLGENDE TRIN:

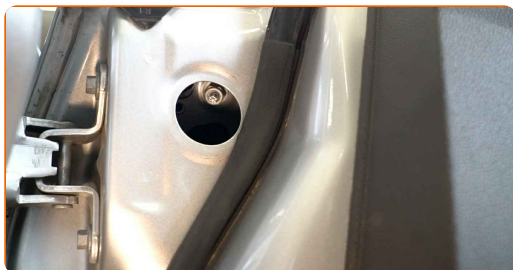
1

Åben bildøren.



2

Fjern dæksel til sidespejlets skrue.



3

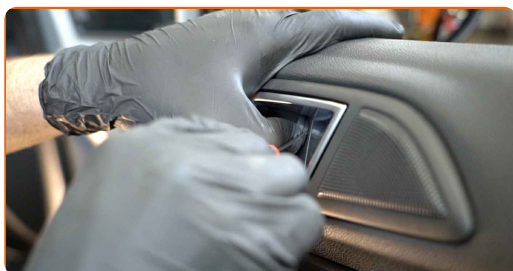
Frigør dør armlæn panelet. Brug en plastik klipsptang.



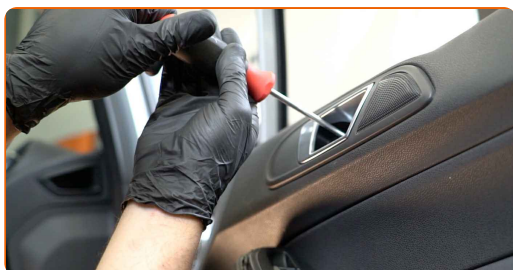
4 Fjern dør armlæn skruen. Brug Torx T25. Brug en skraldenøgle.



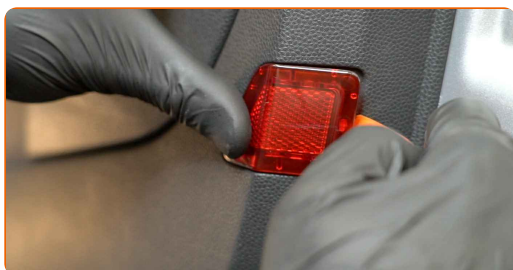
5 Fjern dæksel til dørhåndtagets skrue. Brug en skruetrækker med lige kær.



6 Fjern dørhåndtag skruen. Brug Torx T20. Brug en skraldenøgle.

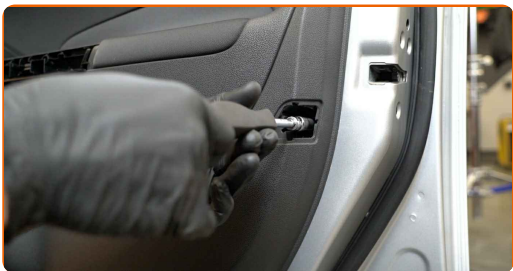


7 Fjern dørbeklædning refleksen. Brug en plastik klipsptang.



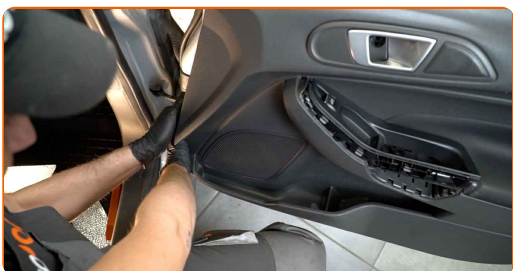
8

Skrue dørbeklædning befæstigelse af. Brug en topnøgle N°10. Brug en skraldenøgle.



9

Frigør dørbeklædning. Brug en plastik klipsptang.

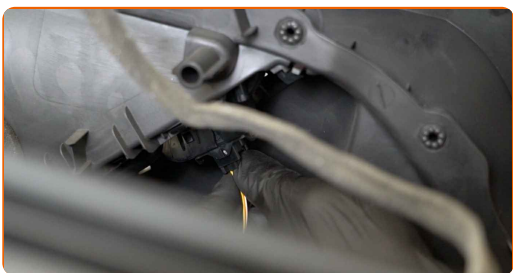


Udskiftning: sidespejl – FORD Fiesta Mk6 Van. Råd:

- Brug ikke overdreven kraft for at fjerne delen. Ellers ville du kunne skade den.

10

Fjern dørbeklædning clipsene. Brug en plastik klipsptang.



11

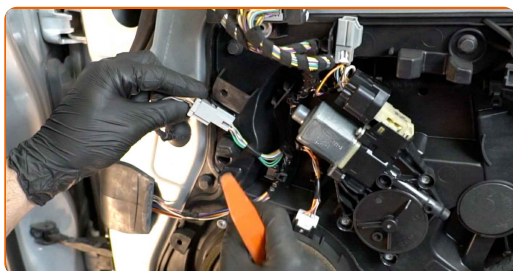
Frigør vindueskontakt forbindelsen fra betjeningskontakten.



12 Fjern dørbeklædningen.

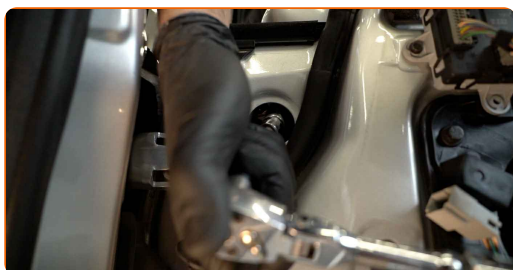


13 Frigør spejlets justeringsforbindelse fra betjeningskontakten.

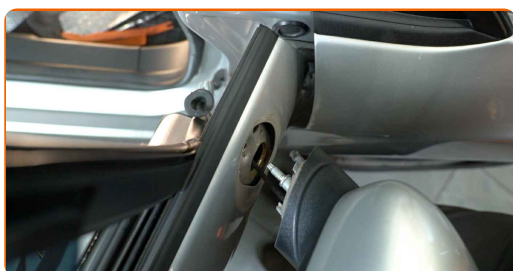


14 Frigør spejlets justeringsforbindelse fra døren. Brug en plastik klipsptang.

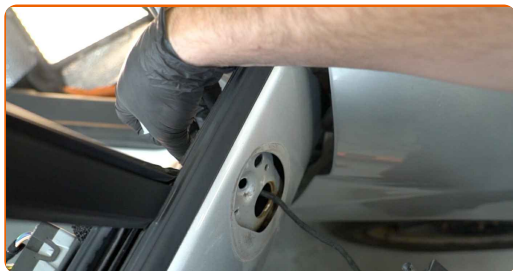
15 Fjern sidespejl skruen. Brug en topnøgle №13. Brug en skraldenøgle.



16 Fjern sidespejlet.



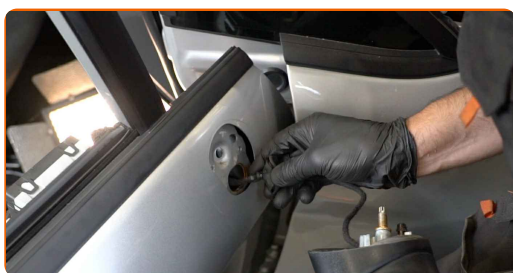
17 Afbryd ledningsnet til sidespejlet.



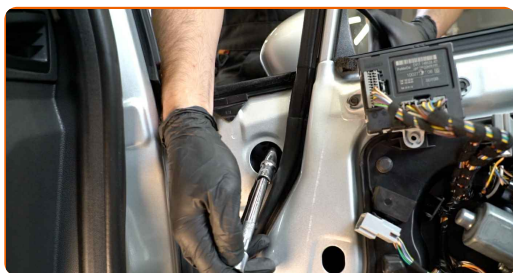
Udskiftning: sidespejl – FORD Fiesta Mk6 Van. Råd fra AUTODOC eksperter:

- Vær forsigtig! beskadig ikke ledningsnet til sidespejlet.

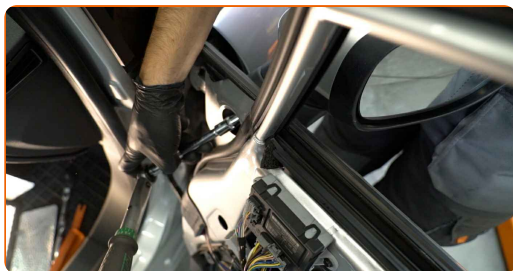
18 Forbind ledningsnet til sidespejlet.



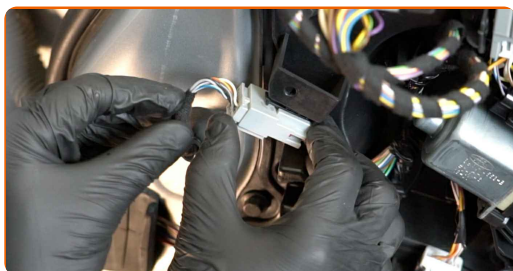
19 Installer det nye sidespejl.



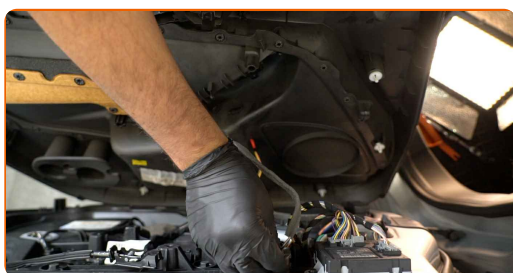
20 Stram skruerne til sidespejlet. Brug en topnøgle N°13. Brug en momentnøgle. Stram den til 22 Nm moment.



21 Fastgør sidespejl justeringsforbindelse til døren.



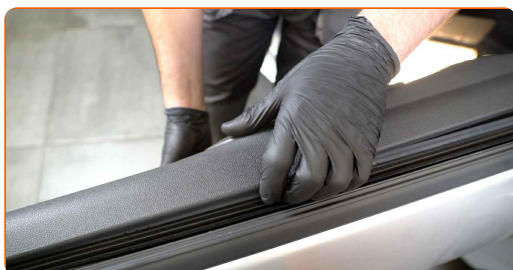
22 Fastgør sidespejl justeringsforbindelse til betjeningskontakten.



23 Fastgør vindues betjeningskontakten til styreenheden.



24 Geninstaller dørbeklædningen.

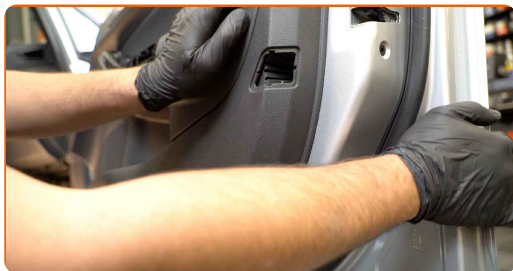


AUTODOC anbefaler:

- Advarsel! Brug ikke overdreven kraft under installation. Dette kunne skade befæstigelse på bilen. FORD Fiesta Mk6 Van

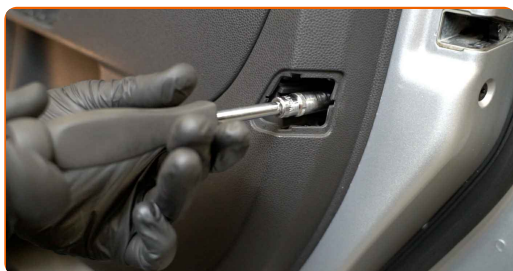
25

Geninstaller dørbeklædnings clipsene. Vær sikker på du hører et klik så den er fastlåst.



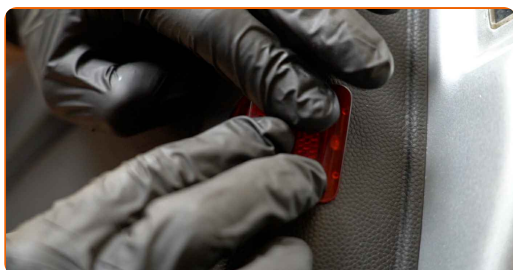
26

Skrue dørbeklædnings befæstigelse ind. Brug en topnøgle N°10. Brug en skraldenøgle.



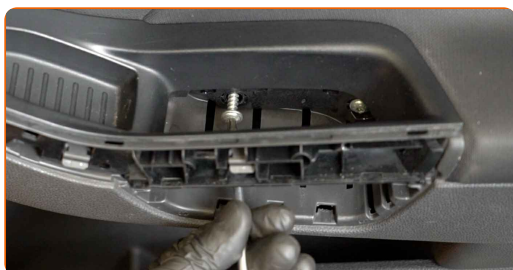
27

Geninstaller dørbeklædnings reflekser. Vær sikker på du hører et klik så den er fastlåst.



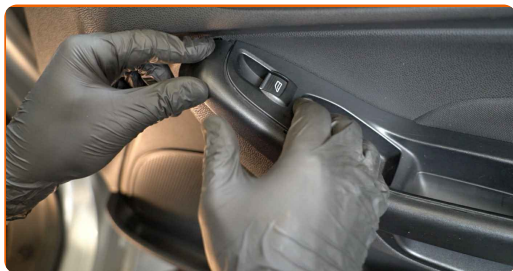
28

Skrue dør armlænets befæstigelse ind. Brug Torx T25. Brug en skraldenøgle.



29

Geninstaller dør armlæn panelet. Vær sikker på du hører et klik så den er fastlåst.



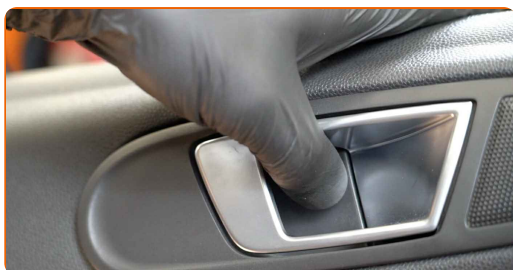
30

Skru dørhåndtagets befæstigelse ind. Brug Torx T20. Brug en skraldenøgle.



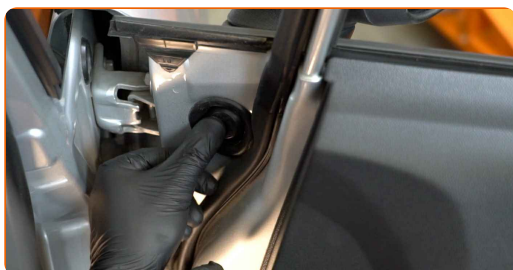
31

Geninstaller dørhåndtagets skruedæksel.



32

Installer sidespejl skruedæksel.



33

Luk bildøren.

GODT KLARET! 

SE FLERE VEJLEDNINGER

AUTODOC – BILDELE I TOPKVALITET TIL GODE PRISER ONLINE

AUTODOC MOBILE APP: GRIB GODE TILBUD, MENS DU HANDLER BEKVEMT



+ AUTODOC

GET IT ON
Google Play

Download on the
App Store

Download

ET STORT UDVALG AF RESERVEDELE TIL DIN BIL

SIDESPEJL: ET BREDT UDVALG

ANSVARFRASKRIVELSE:

Dokumentet indeholder kun generelle anbefalinger, som kan være brugbare, når du udfører reparations- eller udskiftningsarbejde. AUTODOC er ikke ansvarlig for tab, skader, skader på ejendom, som erhverves under reparations- eller udskiftningsprocessen, på grund af forkert brug eller fejlfortolkning af den angivne information.

AUTODOC er ikke ansvarlig for mulige fejl og usikkerheder i denne guide. Den angivne information er til informative formål og kan ikke erstatte rådgivning fra specialister.

AUTODOC er ikke ansvarlig for forkert eller farlig brug af udstyr, værktøj og bildele. AUTODOC anbefaler på det kraftigste, at man udviser forsigtighed og tjekker sikkerhedsreglerne, når man udfører reparationer eller reparationsarbejde. Husk: brug af bildele af lav kvalitet garanterer dig ikke den nødvendige vejsikkerhed.

© Copyright 2022 – Alt indhold på denne hjemmeside, i særdeleshed tekster, fotografier og grafik er beskyttet af lov om ophavsbeskyttelse. Alle rettigheder, inklusive kopiering, oplysninger fra 3. part, redigering og oversættelse, ejes af AUTODOC GmbH.