



Udskift motorophæng
højre - **FORD Focus C-
Max (DM2) |**
Brugermanvisning

TILSVARENDE VIDEOUNDERVISNING



Denne video viser udskiftningsproceduren af en tilsvarende bildel på et andet køretøj

Vigtigt!

Denne udskiftningsprocedure kan bruges til:

FORD Focus C-Max (DM2) 1.8, FORD Focus C-Max (DM2) 1.6, FORD Focus C-Max (DM2) 2.0, FORD Focus C-Max (DM2) 1.6 Ti, FORD Focus C-Max (DM2) 1.6 TDCi

Trinene kan variere lettere afhængig af bilens udformning.

Denne undervisning er tilblevet baseret på udskiftningsproceduren for en tilsvarende bildel på: FORD Focus II Sedan (DB_, FCH, DH) 1.6 TDCi

UDSKIFTNING: MOTOROPHÆNG – FORD FOCUS C-MAX (DM2). VÆRKTØJER DU KUNNE FÅ BRUG FOR:



- Stålbørste
- WD-40 spray
- Kobber fedt
- Skraldehåndtag
- Skruenøgle nr.E11
- Skruenøgle nr.16
- Skruenøgle nr.18
- Skraldenøgle
- Donkraft
- Skærmbeskytter

Køb værktøj

Udskiftning: motorophæng – FORD Focus C-Max (DM2). Råd:

- Alt arbejde bør udføres når motoren er slukket.

UDSKIFTNING: MOTOROPHÆNG – FORD FOCUS C-MAX (DM2). ANBEFALET RÆKKEFØLGE AF TRIN:

1 Åbn motorhjelmen.

2 Brug et kofanger beskyttelsesdækken for at undgå skader på lak og plastik dele på bilen.

3 Fjern motordækslet.



AUTODOC anbefaler:

- Udskiftning: motorophæng – FORD Focus C-Max (DM2). Brug ikke overdreven kraft når du fjerner delen da dette kunne skade den.

4 Understøt motoren på bundkarets flade. Brug en donkraft.



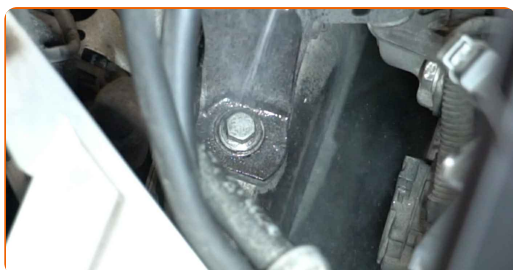
5 Rengør motorbeslagets befæstigelser. Brug en stålbørste. Brug WD-40 spray.



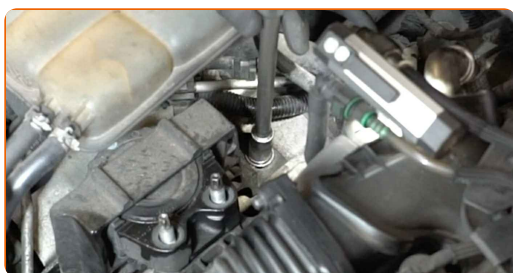
6 Skru den øvre befæstelse af motorbeslaget af. Brug en topnøgle N°16. Brug en skraldenøgle.



7 Rengør motorbeslagets befæstigelser. Brug en stålbørste. Brug WD-40 spray.



8 Skru befæstelserne ud der forbinder motorophænget med karosseriet. Brug en topnøgle N°18. Brug en skraldenøgle.



9 Fjern den hydrauliske donkraft.

10

Skru motorophængets fastgørelser af. Brug en topnøgle N°E11. Brug en skraldenøgle.



11

Fjern motorophænget.

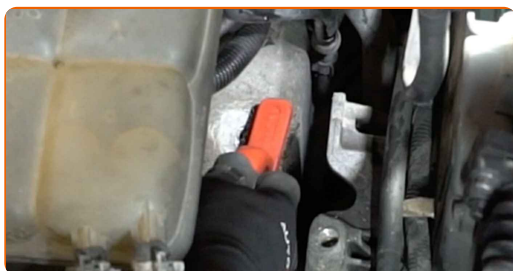


Udskiftning: motorophæng – FORD Focus C-Max (DM2). Råd fra AUTODOC:

- Efterse forsigtigt de andre motorophæng og skift dem om nødvendigt.

12

Rengør ophængsfladen for motorophænget. Brug en stålbørste. Brug WD-40 spray.



13 Skru motorophænget på dets montageflade.



14 Stram motorbeslagets fastgørelsesbolte til. Brug en topnøgle N°E11. Brug en momentnøgle. Stram den til 32 Nm moment.



15 Stram befæstelserne til som forbinder motorophænget med karosseriet. Brug en topnøgle N°18. Brug en momentnøgle. Stram den til 65 Nm moment.



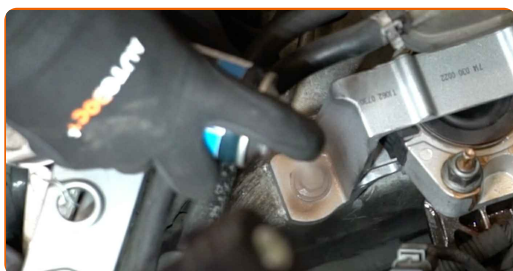
16 Behandel motorbeslagets befæstelser. Brug kobberfedt.



- 17** Stram den øvre befæstigelse af motorbeslaget. Brug en topnøgle N°16. Brug en momentnøgle. Stram den til 55 Nm moment.



- 18** Behandl motorbeslagets befæstigelser. Brug kobberfedt.



- 19** Monter motordækslet og fastgør den.



AUTODOC anbefaler:

- Udskiftning: motorophæng – FORD Focus C-Max (DM2). Brug ikke overdreven kraft under installation. Dett kunne skade delen.
- Sikre at motordækslet er korrekt placeret. Det bør ikke forskydes i forhold til styreskruerne.

- 20** Fjern kofanger beskyttelsesdækkenet.

21

Luk motorhjelm.

GODT KLARET! 

SE FLERE VEJLEDNINGER

AUTODOC – BILDELE I TOPKVALITET TIL GODE PRISER ONLINE

AUTODOC MOBILE APP: GRIB GODE TILBUD, MENS DU HANDLER BEKVEMT



+ AUTODOC

GET IT ON
Google Play

Download on the
App Store

Download

ET STORT UDVALG AF RESERVEDELE TIL DIN BIL

MOTOROPHÆNG: ET BREDT UDVALG

ANSVARFRASKRIVELSE:

Dokumentet indeholder kun generelle anbefalinger, som kan være brugbare, når du udfører reparations- eller udskiftningsarbejde. AUTODOC er ikke ansvarlig for tab, skader, skader på ejendom, som erhverves under reparations- eller udskiftningsprocessen, på grund af forkert brug eller fejlfortolkning af den angivne information.

AUTODOC er ikke ansvarlig for mulige fejl og usikkerheder i denne guide. Den angivne information er til informative formål og kan ikke erstatte rådgivning fra specialister.

AUTODOC er ikke ansvarlig for forkert eller farlig brug af udstyr, værktøj og bildele. AUTODOC anbefaler på det kraftigste, at man udviser forsigtighed og tjekker sikkerhedsreglerne, når man udfører reparationer eller reparationsarbejde. Husk: brug af bildele af lav kvalitet garanterer dig ikke den nødvendige vejsikkerhed.

© Copyright 2022 – Alt indhold på denne hjemmeside, i særdeleshed tekster, fotografier og grafik er beskyttet af lov om ophavsbeskyttelse. Alle rettigheder, inklusive kopiering, oplysninger fra 3. part, redigering og oversættelse, ejes af AUTODOC GmbH.