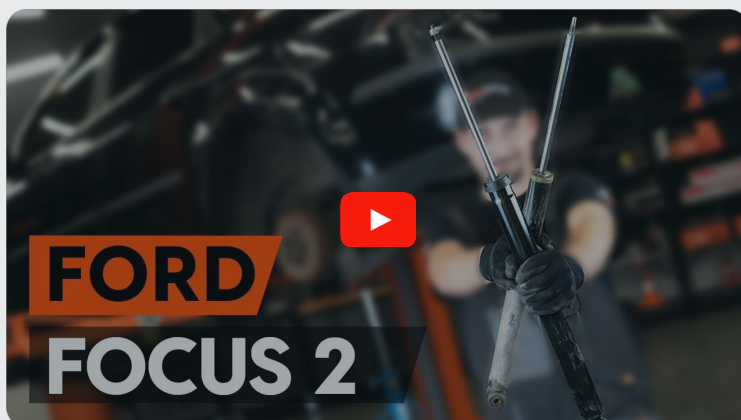




Udskift støddæmper bag
- **FORD Focus C-Max**
(DM2) | Brugermanvisning

TILSVARENDE VIDEOUNDERVISNING



Denne video viser udskiftningsproceduren af en tilsvarende bildel på et andet køretøj

Vigtigt!

Denne udskiftningsprocedure kan bruges til:

FORD Focus C-Max (DM2) 2.0 TDCi, FORD Focus C-Max (DM2) 1.8, FORD Focus C-Max (DM2) 1.6 TDCi, FORD Focus C-Max (DM2) 1.6, FORD Focus C-Max (DM2) 2.0, FORD Focus C-Max (DM2) 1.6 Ti, FORD Focus C-Max (DM2) 1.8 TDCi, FORD Focus C-Max (DM2) 1.8 Flexifuel

Trinene kan variere lettere afhængig af bilens udformning.

Denne undervisning er tilblevet baseret på udskiftningsproceduren for en tilsvarende bildel på: FORD Focus II Stationcar (DA_, FFS, DS) 1.4

Udskiftning: støddæmper – FORD Focus C-Max (DM2). AUTODOC anbefaler:

- Begge støddæmpere på bagerste ophæng bør udskiftes samtidig.
- Udskiftningsproceduren er identisk for venstre og højre støddæmper af det bagerste ophæng.
- Alt arbejde bør udføres når motoren er slukket.

UDSKIFTNING: STØDDÆMPER – FORD FOCUS C-MAX (DM2). ANBEFALET RÆKKEFØLGE AF TRIN:

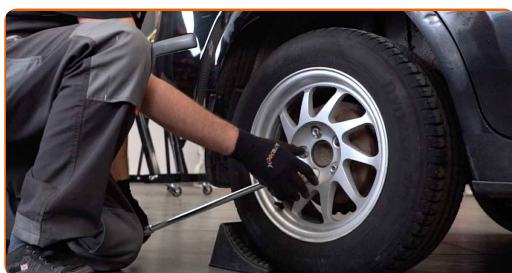
1

Sikre hjulene med klodser.



2

Løsn hjulboltene. Brug hjul slagnøgle #19.



3

Hæv bilen i bag og sikre den på støtter.

4

Løsen hjulboltene.



Udskiftning: støddæmper – FORD Focus C-Max (DM2). Råd fra AUTODOC:

- For at undgå skader, så støt på øverste del af hjulet når boltene løsnes.

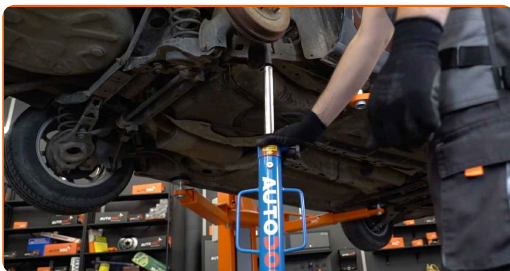
5

Fjern hjulet.



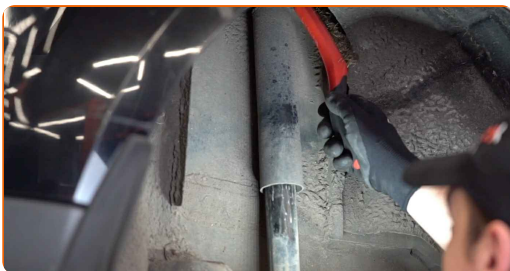
6

Støt armen. Brug en hydraulisk løfteenhed.



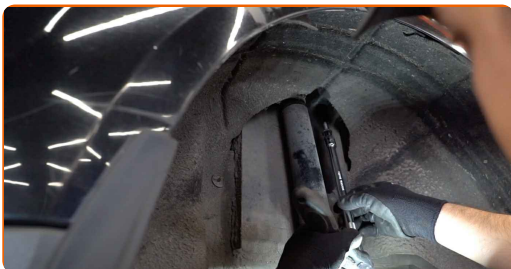
7

Rengør fastgørelsen på støddæmperens øverste del. Brug en stålbørste. Brug WD-40 spray.



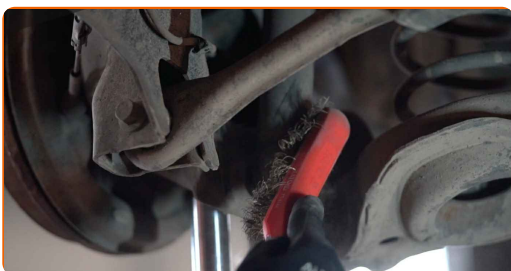
8

Skrug støddæmperens fastgørelsesbeslag af. Brug en topnøgle N°10. Brug en skraldenøgle.



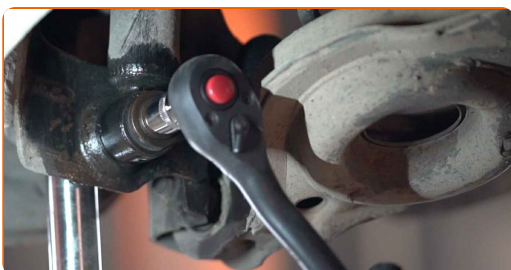
9

Rengør støddæmper fastgørelserne. Brug en stålbørste. Brug WD-40 spray.



10

Skru de nedre skruer af støddæmperen. Brug en topnøgle N°16. Brug en skraldenøgle. Brug en vridenøgle.



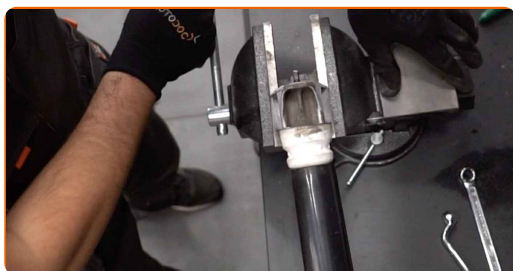
AUTODOC anbefaler:

- FORD Focus C-Max (DM2) – For at undgå skade, hold på støddæmperen mens befæstigelses boltene løsnes.

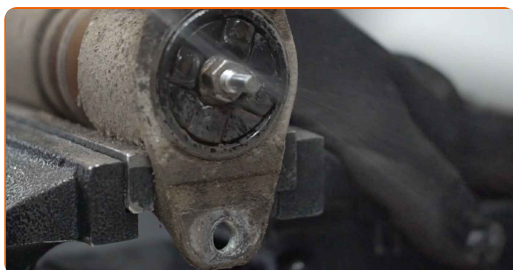
11 Fjern støddæmperen.



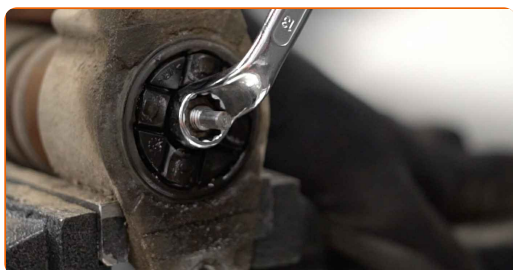
12 Isæt støddæmper i en fjederklemme.



13 Rengør støddæmperstangens fastgørelse. Brug en stålbørste. Brug WD-40 spray.



14 Fjern skruerne til støddæmpers stempelstang. Brug en kombinøgle №13.



15 Fjern støddæmperbeslaget, sko og stopperen.



Udskiftning: støddæmper – FORD Focus C-Max (DM2). AUTODOC eksperter anbefaler:

- Tjek omhyggeligt støddæmperens beslag, støvsko og bumpstopper. Udskift dem om nødvendigt.
- Før du monterer en ny støddæmper, skal du pumpe den 3-5 gange manuelt.

16

Monter beslaget, sko og stopperen på den nye støddæmper.



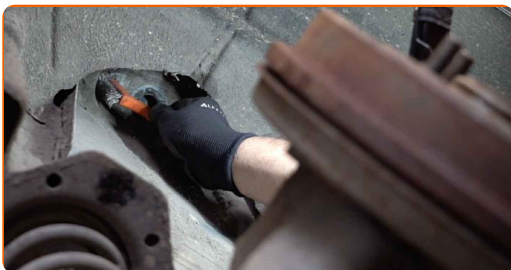
17

Hold støddæmperens beslag fast. Brug en kombinøgle №13. Brug en topnøgle №13. Brug en momentnøgle. Brug en skiftenøgle. Stram den til 25 Nm moment.

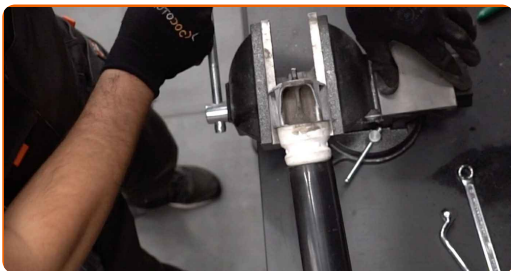


18

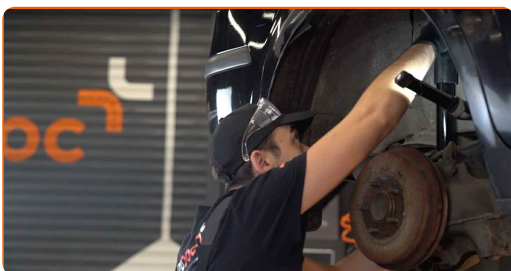
Rengør støddæmperens beslag sæde. Brug en stålbørste. Brug WD-40 spray.



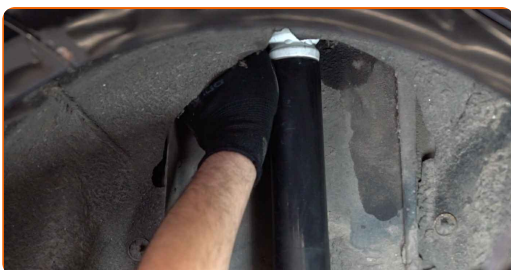
19 Frigør fjederklemmen og tag støddæmperen ud.



20 Placer støddæmperen i hjulkassen og sæt den fast.



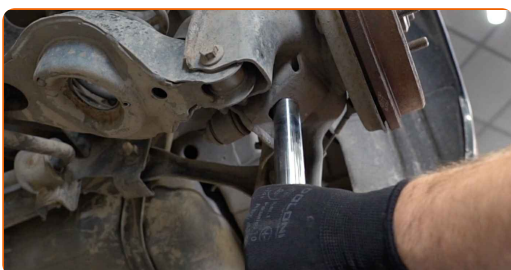
21 Installer støddæmperes beslag ved at bruge centerhullet som styring.



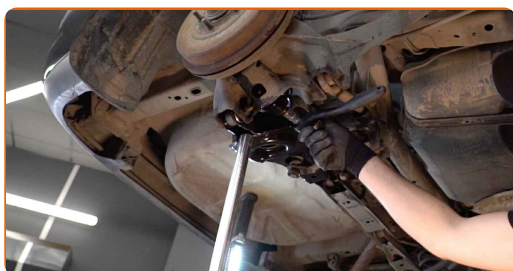
Udskiftning: støddæmper – FORD Focus C-Max (DM2). AUTODOC anbefaler:

- For at undgå skader, hold støddæmperen vertikalt og med fast greb når du skruer boltene fast.

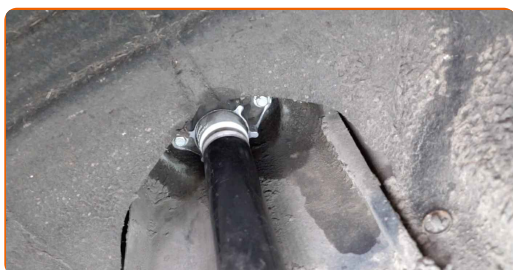
22 Støt armen. Brug en hydraulisk løfteenhed.



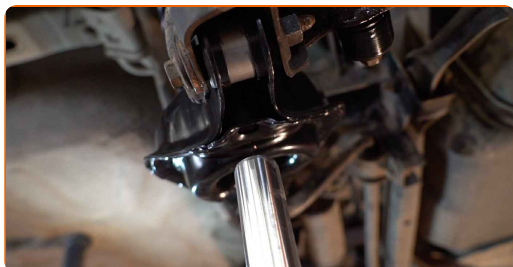
- 23** Stram den nedre fastgørelse på støddæmperen. Brug en topnøgle №16. Brug en momentnøgle. Stram den til 103 Nm moment.



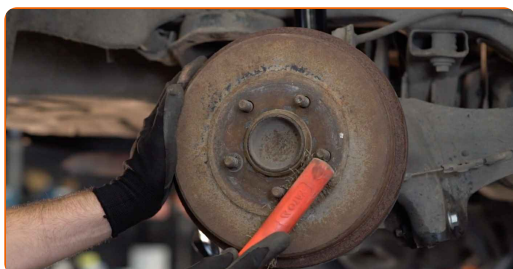
- 24** Stram skruerne på støddæmperbeslaget. Brug en topnøgle №10. Brug en momentnøgle. Stram den til 25 Nm moment.



- 25** Fjern støtten under den bagerste arm.



- 26** Rens hjulets montagesæde. Brug en stålbørste. Behandl kontakthuden. Brug kobberfedt.



27 Installer hjulet.



AUTODOC anbefaler:

- Vigtigt! Hold på hjulet mens befæstigelses boltene strammes. FORD Focus C-Max (DM2)

28 Skru hjulboltene til. Brug hjul slagnøgle #19.

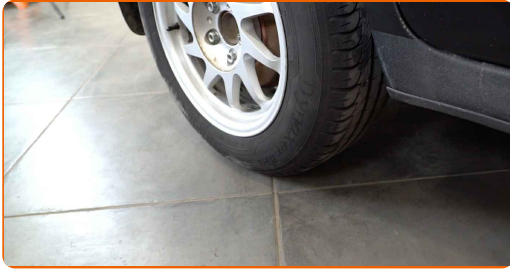


29 Sænk bilen og stram hjulboltene på kryds med. Brug en momentnøgle. Stram den til 110 Nm moment.



30

Fjern donkraft og klodser.



GODT KLARET! 

SE FLERE VEJLEDNINGER

AUTODOC – BILDELE I TOPKVALITET TIL GODE PRISER ONLINE

AUTODOC MOBILE APP: GRIB GODE TILBUD, MENS DU HANDLER BEKVEMT



AUTODOC

GET IT ON
Google Play

Download on the
App Store

Download

ET STORT UDVALG AF RESERVEDELE TIL DIN BIL

STØDDÆMPER: ET BREDT UDVALG

ANSVARFRASKRIVELSE:

Dokumentet indeholder kun generelle anbefalinger, som kan være brugbare, når du udfører reparations- eller udskiftningsarbejde. AUTODOC er ikke ansvarlig for tab, skader, skader på ejendom, som erhverves under reparations- eller udskiftningsprocessen, på grund af forkert brug eller fejlfortolkning af den angivne information.

AUTODOC er ikke ansvarlig for mulige fejl og usikkerheder i denne guide. Den angivne information er til informative formål og kan ikke erstatte rådgivning fra specialister.

AUTODOC er ikke ansvarlig for forkert eller farlig brug af udstyr, værktøj og bildele. AUTODOC anbefaler på det kraftigste, at man udviser forsigtighed og tjekker sikkerhedsreglerne, når man udfører reparationer eller reparationsarbejde. Husk: brug af bildele af lav kvalitet garanterer dig ikke den nødvendige vejsikkerhed.

© Copyright 2023 – Alt indhold på denne hjemmeside, i særdeleshed tekster, fotografier og grafik er beskyttet af lov om ophavsbeskyttelse. Alle rettigheder, inklusive kopiering, oplysninger fra 3. part, redigering og oversættelse, ejes af AUTODOC SE.