



Udskift pollenfilter -  
**FORD Focus II**  
**Hatchback (DA\_, HCP,**  
**DP) | Brugermanvisning**

## TILSVARENDE VIDEOUNDERVISNING



Denne video viser udskiftningsproceduren af en tilsvarende bildel på et andet køretøj

### **Vigtigt!**

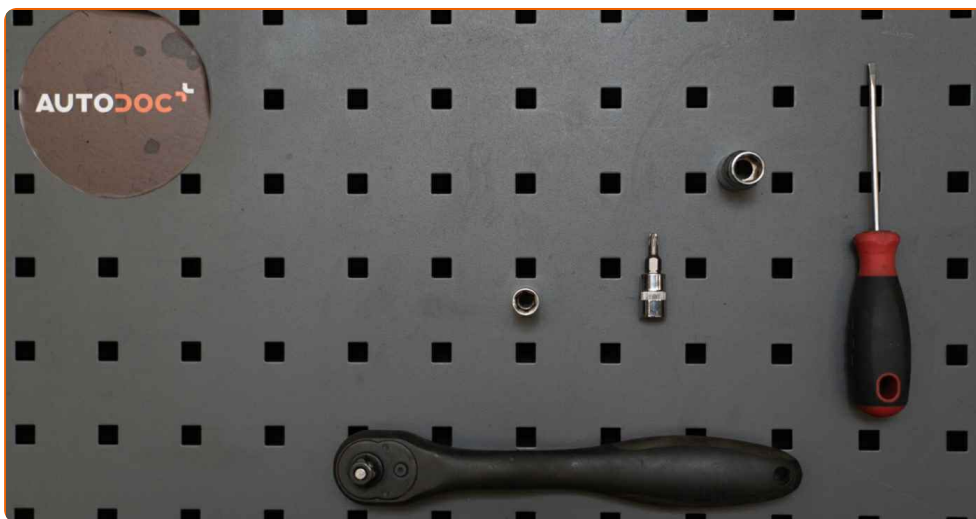
Denne udskiftningsprocedure kan bruges til:

FORD Focus II Hatchback (DA\_, HCP, DP) 1.6 TDCi, FORD Focus II Hatchback (DA\_, HCP, DP) 2.0 TDCi, FORD Focus II Hatchback (DA\_, HCP, DP) 1.6, FORD Focus II Hatchback (DA\_, HCP, DP) 1.6 Ti, FORD Focus II Hatchback (DA\_, HCP, DP) 2.0, FORD Focus II Hatchback (DA\_, HCP, DP) 1.4, FORD Focus II Hatchback (DA\_, HCP, DP) 1.8 TDCi, FORD Focus II Hatchback (DA\_, HCP, DP) 2.5 ST, FORD Focus II Hatchback (DA\_, HCP, DP) 1.8 Flexifuel, FORD Focus II Hatchback (DA\_, HCP, DP) 1.8, FORD Focus II Hatchback (DA\_, HCP, DP) 2.5 RS, FORD Focus II Hatchback (DA\_, HCP, DP) 2.0 CNG, FORD Focus II Hatchback (DA\_, HCP, DP) 2.0 LPG, FORD Focus II Hatchback (DA\_, HCP, DP) 1.6 LPG, FORD Focus II Hatchback (DA\_, HCP, DP) 2.5 RS 500, (+ 1)

Trinene kan variere lettere afhængig af bilens udformning.

Denne undervisning er tilblevet baseret på udskiftningsproceduren for en tilsvarende bildel på: FORD Focus II Sedan (DB\_, FCH, DH) 1.6 TDCi

UDSKIFTNING: POLLENFILTER – FORD FOCUS II  
HATCHBACK (DA\_, HCP, DP). VÆRKTØJER DU KUNNE  
FÅ BRUG FOR:



- Torx bits T20
- Skruenøgle nr.8
- Skruenøgle nr.10
- Skraldenøgle
- Flad Skruetrækker

**Køb værktøj**

Udskiftning: pollenfilter – FORD Focus II Hatchback (DA\_, HCP, DP). AUTODOC anbefaler:

- Udskift mindst kabinefilteret en gang hver sjete måned, tidlig forår og om efteråret.
- Følg betingelserne, anbefalingerne og kravene for delens drift, angivet af fabrikanten.
- Hvis luftstrømmen i kabinen er kraftigt reduceret, så udskift kabinefilteret for en planlagt vedligeholdelse.
- Alt arbejde bør udføres når motoren er slukket.

**UDSKIFTNING: POLLENFILTER – FORD FOCUS II HATCHBACK (DA\_, HCP, DP). ANBEFALET RÆKKEFØLGE AF TRIN:**

**1** Fjern hætterne fra befæstigelse på plastik sidepanelet. Brug en skruetrækker med lige kær.



**2** Skru befæstigelse til sidebeklædning plastpanel af. Brug Torx T20.



**3** Fjern plastik sidedæksel.

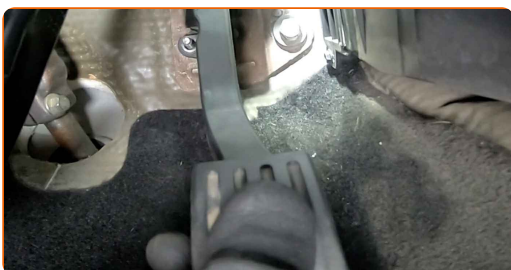
**4** Skru befæstigelsen af gaspedalen og flyt det til side. Brug en topnøgle N°10. Brug en skraldenøgle.



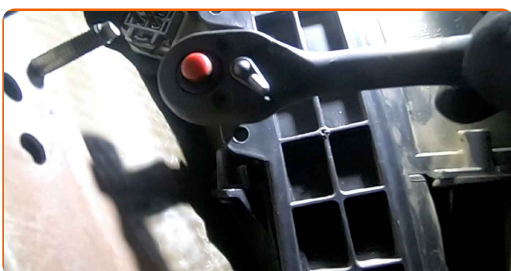
**5** Frigør gaspedal forbindelsen.



**6** Fjern gaspedalen.



**7** Skru fastgørelsen af kabinefilterhusets dæksel. Brug en topnøgle N°8. Brug en skraldenøgle.



8

Fjern kabinefilterets dæksel.



**AUTODOC anbefaler:**

- Udskiftning: pollenfilter – FORD Focus II Hatchback (DA\_, HCP, DP). Brug ikke overdreven kraft når du fjerner delen da dette kunne skade den.

9

Fjern kabinefilteret.



**Udskiftning: pollenfilter – FORD Focus II Hatchback (DA\_, HCP, DP). AUTODOC anbefaler:**

- Prøv ikke at rense og genbruge filteret - det vil påvirke kvaliteten på luften inde i bilen.

10

Installer kabinefiltret og dets monteringsæde.



Udskiftning: pollenfilter – FORD Focus II Hatchback (DA\_, HCP, DP). AUTODOC eksperter anbefaler:

- Tjek den nuværende placering af filterelementet. Skru den ikke af.
- Følg pilene til luftstrømningsretning på filteret.
- FORD Focus II Hatchback (DA\_, HCP, DP) – Det er vigtigt kun at bruge filtre af høj kvalitet.

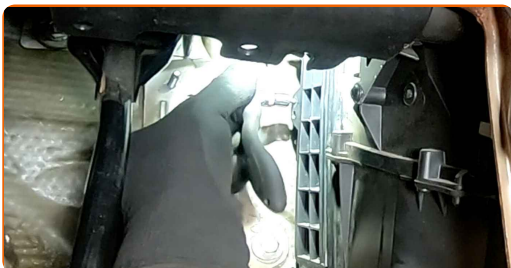
11

Monter kabinefilterets dæksel.



12

Skru fastgørelsen af kabinefilterhusets dæksel ind. Brug en topnøgle №8. Brug en skraldenøgle.



**13** Fastgør gaspedal forbindelsen.



**14** Geninstaller gaspedalen.



**15** Tilbagefør gaspedalen til dens oprindelige position og skru dets befæstigelse til. Brug en topnøgle №10. Brug en skraldenøgle.



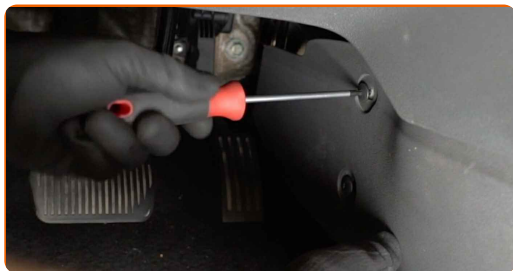
**16** Installer side plastik panel.





17

Skru befæstigelse af side plastpanelet af. Brug Torx T20.



18

Geninstaller hæfterne på befæstigelse på plastik sidepanelerne.

19

Slå tændingen til.

20

Tænd klimaanlægget. Der er nødvendigt for at sikre at komponentet fungerer korrekt.

21

Slå tændingen fra.

**GODT KLARET!** 

**SE FLERE VEJLEDNINGER**

## AUTODOC – BILDELE I TOPKVALITET TIL GODE PRISER ONLINE

**AUTODOC MOBILE APP: GRIB GODE TILBUD, MENS DU HANDLER BEKVEMT**



**+ AUTODOC**

GET IT ON  **Google Play**

 **Download on the App Store**

**Download**

**ET STORT UDVALG AF RESERVEDELE TIL DIN BIL**

**POLLENFILTER: ET BREDT UDVALG**

### **ANSVARFRASKRIVELSE:**

Dokumentet indeholder kun generelle anbefalinger, som kan være brugbare, når du udfører reparations- eller udskiftningsarbejde. AUTODOC er ikke ansvarlig for tab, skader, skader på ejendom, som erhverves under reparations- eller udskiftningsprocessen, på grund af forkert brug eller fejlfortolkning af den angivne information.

AUTODOC er ikke ansvarlig for mulige fejl og usikkerheder i denne guide. Den angivne information er til informative formål og kan ikke erstatte rådgivning fra specialister.

AUTODOC er ikke ansvarlig for forkert eller farlig brug af udstyr, værktøj og bildele. AUTODOC anbefaler på det kraftigste, at man udviser forsigtighed og tjekker sikkerhedsreglerne, når man udfører reparationer eller reparationsarbejde. Husk: brug af bildele af lav kvalitet garanterer dig ikke den nødvendige vejsikkerhed.

© Copyright 2023 – Alt indhold på denne hjemmeside, i særdeleshed tekster, fotografier og grafik er beskyttet af lov om ophavsbeskyttelse. Alle rettigheder, inklusive kopiering, oplysninger fra 3. part, redigering og oversættelse, ejes af AUTODOC SE.