



Udskift ribrem - **FORD**
Focus Mk1 Sedan (DNW)
| Brugeraanvisning

TILSVARENDE VIDEOUNDERVISNING



Denne video viser udskiftningsproceduren af en tilsvarende bildel på et andet køretøj

Vigtigt!

Denne udskiftningsprocedure kan bruges til:

FORD Focus Mk1 Sedan (DNW) 1.8 Turbo DI / TDDi, FORD Focus Mk1 Sedan (DNW) 1.8 TDCi

Trinene kan variere lettere afhængig af bilens udformning.

Denne undervisning er tilblevet baseret på udskiftningsproceduren for en tilsvarende bildel på: FORD Focus Mk1 Hatchback (DAW, DBW) 1.8 TDCi

UDSKIFTNING: RIBREM – FORD FOCUS MK1 SEDAN
(DNW). VÆRKTØJER DU VIL FÅ BRUG FOR:



• Kombinationsnøgle №15

• Skærmbeskytter

Køb værktøj

Udskiftning: ribrem – FORD Focus Mk1 Sedan (DNW). Råd fra AUTODOC eksperter:

- Alt arbejde bør udføres når motoren er slukket.

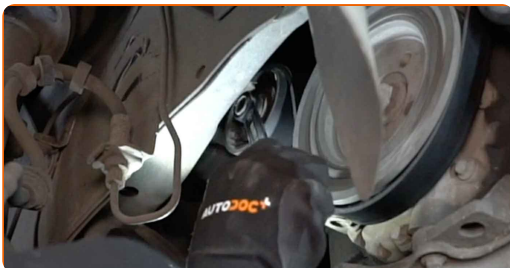
UDSKIFTNING: RIBREM – FORD FOCUS MK1 SEDAN (DNW). FORETAG FØLGENDE TRIN:

1 Åbn motorhjelmen.

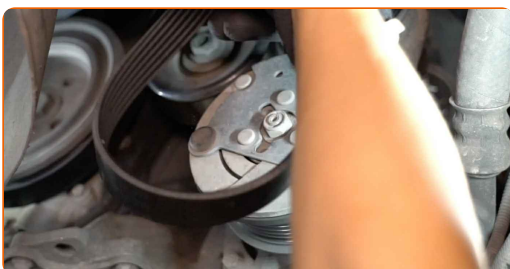
2 Brug et kofanger beskyttelsesdækket for at undgå skader på lak og plastik dele på bilen.

3 Hæv bilen ved brug af donkraft eller over en smøregrav.

4 Træk poly V-rem remstrammeren til side. Brug en kombinøgle № 15.



5 Fjern poly V-remmen.



AUTODOC anbefaler:

- Kontroller tilstanden af remstrammeren og medløberhjulet. Udskift dem om nødvendigt.

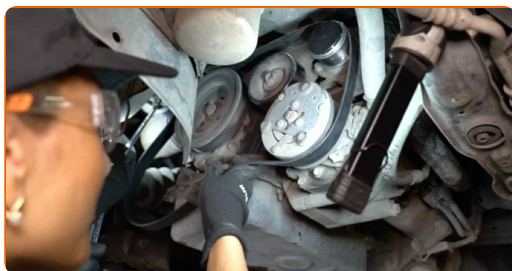
6

Tilbagefør remstrammeren i dens originale position.



7

Installer poly V-remmen.



Udskiftning: ribrem – FORD Focus Mk1 Sedan (DNW). Råd fra AUTODOC eksperter:

- Vær sikker på at poly V-remmen passer stramt på remstrammeren.

8

Træk poly V-rem remstrammeren til side. Brug en kombinøgle № 15.

9

Anbring poly-v-remmen på krumtapskiven.



10

Tilbagefør remstrammeren i dens originale position. Brug en kombinøgle № 15.



11

Tænd motoren og lad den køre i nogle minutter. Der er nødvendigt for at sikre at komponentet fungerer korrekt.

12

Sluk motoren.

13

Sænk bilen.

14

Fjern kofanger beskyttelsesdækket.

15

Luk motorhjelman.

GODT KLARET! 

SE FLERE VEJLEDNINGER

AUTODOC – BILDELE I TOPKVALITET TIL GODE PRISER ONLINE

AUTODOC MOBILE APP: GRIB GODE TILBUD, MENS DU HANDLER BEKVEMT

AUTODOC

GET IT ON
Google Play

Download on the
App Store

Download

ET STORT UDVALG AF RESERVEDELE TIL DIN BIL

RIBREM: ET BREDT UDVALG

ⓘ ANSVARFRASKRIVELSE:

Dokumentet indeholder kun generelle anbefalinger, som kan være brugbare, når du udfører reparations- eller udskiftningsarbejde. AUTODOC er ikke ansvarlig for tab, skader, skader på ejendom, som erhverves under reparations- eller udskiftningsprocessen, på grund af forkert brug eller fejlfortolkning af den angivne information.

AUTODOC er ikke ansvarlig for mulige fejl og usikkerheder i denne guide. Den angivne information er til informative formål og kan ikke erstatte rådgivning fra specialister.

AUTODOC er ikke ansvarlig for forkert eller farlig brug af udstyr, værktøj og bildele. AUTODOC anbefaler på det kraftigste, at man udviser forsigtighed og tjekker sikkerhedsreglerne, når man udfører reparationer eller reparationsarbejde. Husk: brug af bildele af lav kvalitet garanterer dig ikke den nødvendige vejsikkerhed.

© Copyright 2022 – Alt indhold på denne hjemmeside, i særdeleshed tekster, fotografier og grafik er beskyttet af lov om ophavsbeskyttelse. Alle rettigheder, inklusive kopiering, oplysninger fra 3. part, redigering og oversættelse, ejes af AUTODOC GmbH.