



Udskift sidespejl - **FORD**
KUGA I | Brugermanvisning

TILSVARENDE VIDEOUNDERVISNING



Denne video viser udskiftningsproceduren af en tilsvarende bildel på et andet køretøj

Vigtigt!

Denne udskiftningsprocedure kan bruges til:

FORD KUGA I 2.0 TDCi, FORD KUGA I 2.0 TDCi 4x4, FORD KUGA I 2.5 4x4

Trinene kan variere lettere afhængig af bilens udformning.

Denne undervisning er tilblevet baseret på udskiftningsproceduren for en tilsvarende bildel på: FORD Focus II Sedan (DB_, FCH, DH) 1.6 TDCi

UDSKIFTNING: SIDESPEJL – FORD KUGA I.
VÆRKTØJER DU FÅR BRUG FOR:



- Skraldehåndtag
- Skruenøgle nr.10
- Torx bits T25
- Skraldenøgle
- Plastik aftrækkerværktøj
- Skærmbeskytter

Køb værktøj

Udskiftning: sidespejl – FORD KUGA I. AUTODOC anbefaler:

- Alt arbejde bør udføres når motoren er slukket.

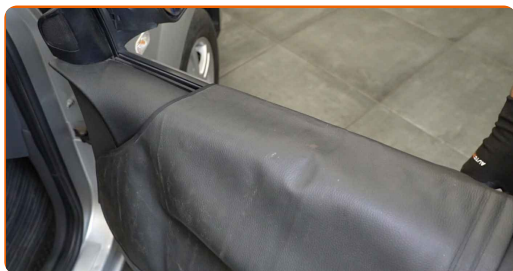
UDSKIFTNING: SIDESPEJL – FORD KUGA I. ANBEFALET RÆKKEFØLGE AF TRIN:

1 Åben bildøren.

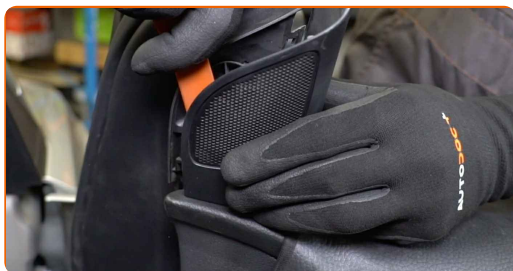
2 Sænk rudeglasset.



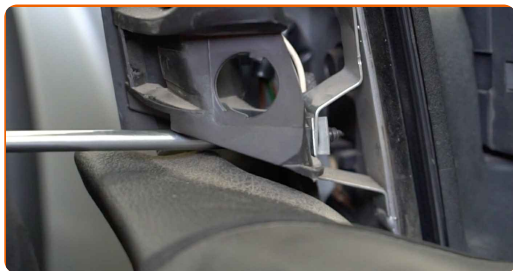
3 Brug et kofanger beskyttelsesdækket for at undgå skader på lak og plastik dele på bilen.



4 Fjern sidespejlets dæksel. Brug en plastik klipsptang.



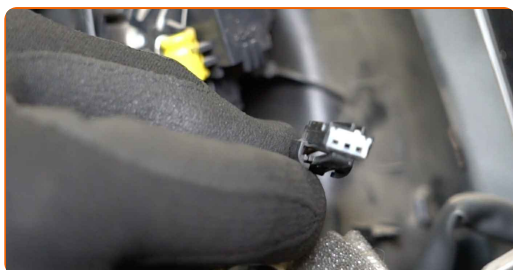
5 Skru befæstigelserne af til sidespejlets dækpanel. Brug Torx T25.



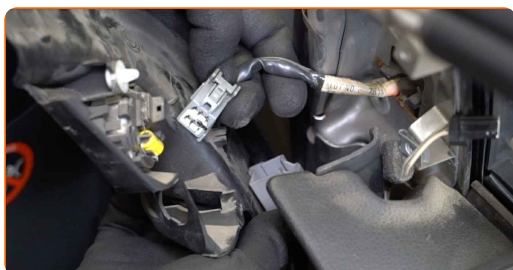
6 Frigør sidespejl afdækningspanel. Brug en plastik klipsptang.



7 Frigør højttaler forbindelsen.



8 Frigør spejlets justeringsforbindelse fra døren.



9

Fjern sidespejl skruen. Brug Torx T25. Brug en topnøgle №10. Brug en skraldenøgle.



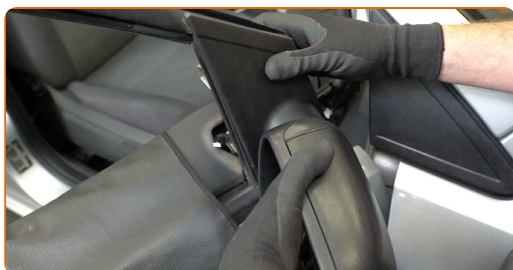
10

Fjern sidespejlet.



11

Installer det nye sidespejl.



12

Stram skruerne til sidespejlet. Brug Torx T25. Brug en topnøgle №10. Brug en momentnøgle. Stram den til 5 Nm moment.

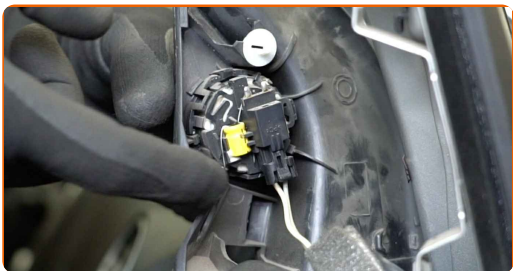


13

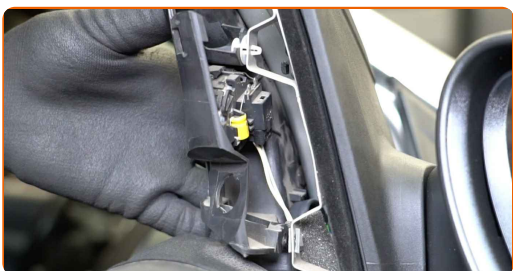
Fastgør sidespejl justeringsforbindelse til døren.



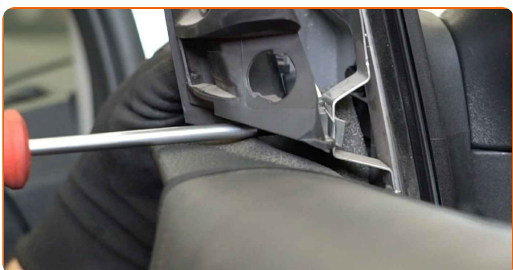
14 Fastgør højttaler forbindelsen.



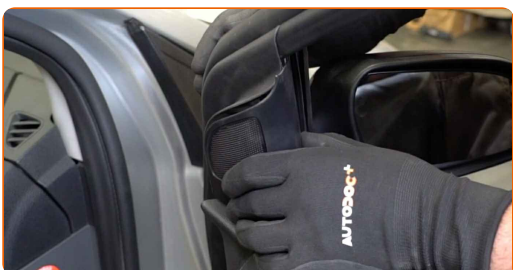
15 Fastgør sidespejlets afdækningspanel.



16 Skru befæstigelse af til sidespejlets dækpanel. Brug Torx T25.



17 Installer sidespejl huset.



18 Fjern kofanger beskyttelsesdækket.



19

Slå tændingen til. Der er nødvendigt for at sikre at komponentet fungerer korrekt.



20

Slå tændingen fra.

21

Luk bildøren.

GODT KLARET! 

SE FLERE VEJLEDNINGER

AUTODOC – BILDELE I TOPKVALITET TIL GODE PRISER ONLINE

AUTODOC MOBILE APP: GRIB GODE TILBUD, MENS DU HANDLER BEKVEMT



AUTODOC

GET IT ON
Google Play

Download on the
App Store

Download

ET STORT UDVALG AF RESERVEDELE TIL DIN BIL

SIDESPEJL: ET BREDT UDVALG

ANSVARFRASKRIVELSE:

Dokumentet indeholder kun generelle anbefalinger, som kan være brugbare, når du udfører reparations- eller udskiftningsarbejde. AUTODOC er ikke ansvarlig for tab, skader, skader på ejendom, som erhverves under reparations- eller udskiftningsprocessen, på grund af forkert brug eller fejlfortolkning af den angivne information.

AUTODOC er ikke ansvarlig for mulige fejl og usikkerheder i denne guide. Den angivne information er til informative formål og kan ikke erstatte rådgivning fra specialister.

AUTODOC er ikke ansvarlig for forkert eller farlig brug af udstyr, værktøj og bildele. AUTODOC anbefaler på det kraftigste, at man udviser forsigtighed og tjekker sikkerhedsreglerne, når man udfører reparationer eller reparationsarbejde. Husk: brug af bildele af lav kvalitet garanterer dig ikke den nødvendige vejsikkerhed.

© Copyright 2023 – Alt indhold på denne hjemmeside, i særdeleshed tekster, fotografier og grafik er beskyttet af lov om ophavsbeskyttelse. Alle rettigheder, inklusive kopiering, oplysninger fra 3. part, redigering og oversættelse, ejes af AUTODOC SE.