



Udskift bremsekaliber for
- **FORD Tourneo
Connect / Grand
Tourneo Connect V408
Stationcar** |
Brugermanvisning

TILSVARENDE VIDEOUNDERVISNING



Denne video viser udskiftningsproceduren af en tilsvarende bildel på et andet køretøj

Vigtigt!

Denne udskiftningsprocedure kan bruges til:

FORD Tourneo Connect / Grand Tourneo Connect V408 Stationcar 1.6 EcoBoost, FORD Tourneo Connect / Grand Tourneo Connect V408 Stationcar 1.6 TDCi, FORD Tourneo Connect / Grand Tourneo Connect V408 Stationcar 1.0 EcoBoost, FORD Tourneo Connect / Grand Tourneo Connect V408 Stationcar 1.5 TDCi, FORD Tourneo Connect / Grand Tourneo Connect V408 Stationcar 1.5 EcoBlue

Trinene kan variere lettere afhængig af bilens udformning.

Denne undervisning er tilblevet baseret på udskiftningsproceduren for en tilsvarende bildel på: FORD MONDEO III kombi (BWY) 1.8 16V

**UDSKIFTNING: BREMSEKALIBER – FORD TOURNEO
CONNECT / GRAND TOURNEO CONNECT V408
STATIONCAR. VÆRKTØJER DU KUNNE FÅ BRUG FOR:**



- Stålbørste
- WD-40 spray
- Bremserens
- Kobber fedt
- Bremsekaliber styrestifte fedt
- Kombinationsnøgle №9
- Kravemøtriknøgle № 14
- HEX bit nr. H7
- Hjul slag topnøgle №19
- Skraldenøgle
- Skraldehåndtag
- Bremseslange clips
- Flad Skruetrækker
- Koben
- Bremseudluffer sæt
- Hjulstøtte

Køb værktøj

Udskiftning: bremsekaliber – FORD Tourneo Connect / Grand Tourneo Connect V408 Stationcar. Fagfolk anbefaler:

- Udskiftningsproceduren er identisk for venstre og højre bremsekalibere på samme aksel.
- Alt arbejde bør udføres når motoren er slukket.

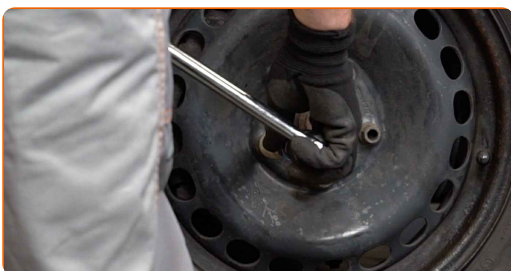
UDFØR UDSKIFTNING I FØLGENDE RÆKKEFØLGE:

1 Åbn motorhjelmen. Løsen bremsebeholderens dæksel.

2 Sikre hjulene med klodser.



3 Løsn hjulboltene. Brug hjul slagnøgle #19.



4 Hæv bilen i for og sikre den på støtter.

5 Løsen hjulboltene.



AUTODOC anbefaler:

- **Vigtigt!** Hold på hjulet mens befæstigelses boltene løsnes. FORD Tourneo Connect / Grand Tourneo Connect V408 Stationcar

6

Fjern hjulet.



7

Løsgør bremsekaliber låsefjeder. Brug en skruetrækker med lige kær.



8

Fjern støvhætter på bremsekaliberens styretapper. Brug en skruetrækker med lige kær.



9

Rens området hvor bremseslangen er forbundet til kaliberen og området omkring styrestifterne. Brug bremserens.



Udskiftning: bremsekaliber – FORD Tourneo Connect / Grand Tourneo Connect V408 Stationcar. AUTODOC anbefaler:

- Efter påførsel af spray, vent få minutter.

10

Klem bremseslangen af ved brug af en bremseslange klemme.



11

Løsn bremseslangens holder. Brug en åben ringnøgle #14.



12

Rengør bremsekaliberens fastgørelser. Brug en stålbørste. Brug WD-40 spray.

13

Skru kaliberens skruer af. Brug HEX nr. H7. Brug en skraldenøgle.



14

Fjern styrestifterne fra bremsekaliberen.

15

Spred bremseklodserne. Brug et koben.



16

Fjern bremsekaliberen.



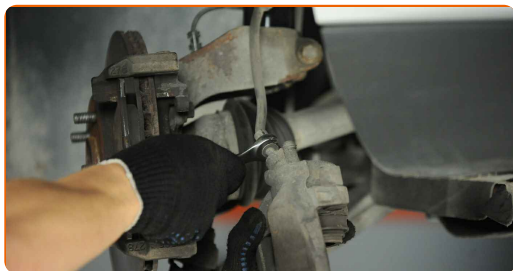
Udskiftning: bremsekaliber – FORD Tourneo Connect / Grand Tourneo Connect V408 Stationcar. Råd fra AUTODOC eksperter:

- Når bremsekaliberen udskiftes, er det nødvendigt at kontrollere bremseslangen for skader og om nødvendigt at udskifte den med en ny.
- Når du udskifter en bremsekaliber, anbefales det at udskifte bremseklodser, og tjekke tilstanden på bremseskiverne samt udskifte dem med nye, hvis det er nødvendigt.
- Kontroller bremsekaliber befæstigelse, bremsekaliber styrestifter og gummi hætter. Rengør dem. Udskift, om nødvendigt.
- Tryk ikke på bremsepedalen, når bremsekaliberen er taget af. Stemplet vil ellers falde ud fra bremsecylinderen, og der kan ske væskelækage samt trykfald i systemet.

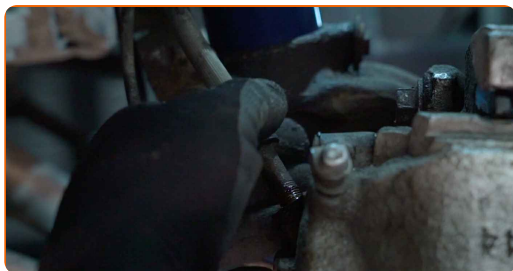
17 Fjern bremseklodserne.



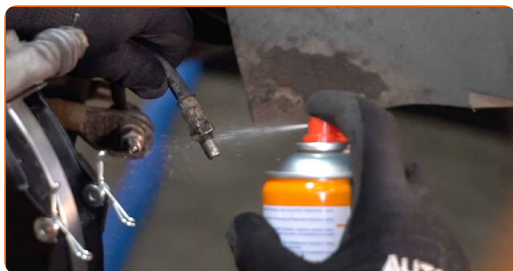
18 Skru bremseslangen af bremsekaliberen. Brug en åben ringnøgle #14.



19 Afbryd bremseslangen.



20 Behandl bremseslangen. Brug bremserens.



AUTODOC anbefaler:

- Udskiftning: bremsekaliber – FORD Tourneo Connect / Grand Tourneo Connect V408 Stationcar. Efter påførsel af sprayen, vent nogle få minutter.

21

Installer og fastmonter bremseslangen på den nye kaliber. Brug en åben ringnøgle #14.



22

Fjern bremseslange klemmen.



23

Rens bremsekaliberens beslag for skidt og støv. Brug en stålbørste. Brug bremserens.

24

Installer bremseklodserne.



Udskiftning: bremsekaliber – FORD Tourneo Connect / Grand Tourneo Connect V408 Stationcar. AUTODOC eksperter anbefaler:

- Hvis de gamle bremseklodser skal bruges, så rengør dem.

25 Monter bremsekaliberen og sæt den fast.



26 Rengør bremsekaliber styrestifterne.



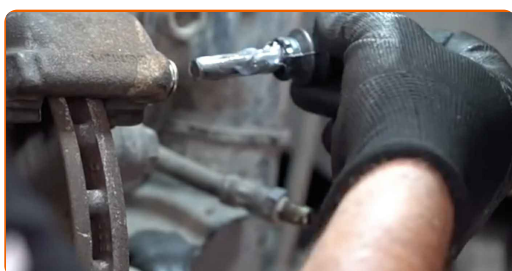
27 Behandel bremsekaliber styrestifterne. Brug bremsekaliber fedt.



Udskiftning: bremsekaliber – FORD Tourneo Connect / Grand Tourneo Connect V408 Stationcar. Råd fra AUTODOC:

- Hvis der ikke medfulgte nye styrestifter med bremskaliber sættet, så brug de gamle styrestifter.

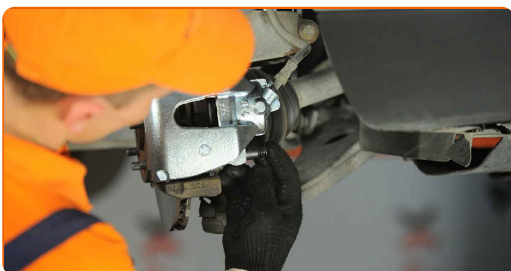
28 Skru styrestifterne ind.



29 Stram bremsekaliber befæstigelse. Brug HEX nr. H7. Brug en momentnøgle. Stram den til 30 Nm moment.



30 Monter støvhætter på bremsekaliberens styretapper.



31 Rengør bremsekaliber overfladen.

32 Stram fastgørelsen der forbinder bremserøret med bremsekaliberen. Brug en åben ringnøgle #14. Brug en momentnøgle. Stram den til 18 Nm moment.



33 Forbind bremse udluftningssættet til bremseudluftningsskuen.



34 Løsen bremseudluftningsskruen. Brug en kombinøgle N° 9.



35 Dræn bremsekaliber systemet. Tryk på bremsepedalen flere gange, indtil du kan mærke en betydelig modstand, uden at starte motoren.



36 Stram bremsekalibers udluftningsskruen til. Brug en kombinøgle N° 9. Brug en momentnøgle. Stram den til 9 Nm moment.



37 Afbryd bremse udluftningssættet.

38 Fjern snavs fra bremseslange fastgørelsen. Brug bremserens.



AUTODOC anbefaler:

- Udskiftning: bremsekaliber – FORD Tourneo Connect / Grand Tourneo Connect V408 Stationcar. Efter påførsel af sprayen, vent nogle få minutter.

39

Monter bremsekaliberens holdefjeder.



40

Behandle overfladen hvor bremsekiven har kontaktflade til hjulnavet. Brug kobberfedt.



41

Rengør bremsekivens overflade. Brug bremserens.



Udskiftning: bremsekaliber – FORD Tourneo Connect / Grand Tourneo Connect V408 Stationcar. Råd:

- Efter påførsel af spray, vent få minutter.

42 Installer hjulet.



AUTODOC anbefaler:

- Advarsel! For at undgå skade, hold på hjulet mens befæstigelses boltene strammes på bilen. FORD Tourneo Connect / Grand Tourneo Connect V408 Stationcar

43 Skru hjulboltene til. Brug hjul slagnøgle #19.



44 Sænk bilen og stram hjulboltene på kryds med. Brug hjul slagnøgle #19. Brug en momentnøgle. Stram den til 120 Nm moment.



45

Fjern donkraft og klodser.



AUTODOC anbefaler:

- **Vigtigt! Udskiftning: bremsekaliber – FORD Tourneo Connect / Grand Tourneo Connect V408 Stationcar.** Efterse bremsevæske niveau i ekspansionsbeholderen og fyld op om nødvendig.

46

Stram bremsevæske beholderens dæksel til. Luk motorhjælmen.

Udskiftning: bremsekaliber – FORD Tourneo Connect / Grand Tourneo Connect V408 Stationcar. AUTODOC anbefaler:

- Tryk på bremsepedalen flere gange, indtil du kan mærke en betydelig modstand, uden at starte motoren.

GODT KLARET! 

SE FLERE VEJLEDNINGER

AUTODOC – BILDELE I TOPKVALITET TIL GODE PRISER ONLINE

AUTODOC MOBILE APP: GRIB GODE TILBUD, MENS DU HANDLER BEKVEMT



+ AUTODOC

GET IT ON  **Google Play**

 **Download on the App Store**

Download

ET STORT UDVALG AF RESERVEDELE TIL DIN BIL

BREMSEKALIBER: ET BREDT UDVALG

ANSVARFRASKRIVELSE:

Dokumentet indeholder kun generelle anbefalinger, som kan være brugbare, når du udfører reparations- eller udskiftningsarbejde. AUTODOC er ikke ansvarlig for tab, skader, skader på ejendom, som erhverves under reparations- eller udskiftningsprocessen, på grund af forkert brug eller fejlfortolkning af den angivne information.

AUTODOC er ikke ansvarlig for mulige fejl og usikkerheder i denne guide. Den angivne information er til informative formål og kan ikke erstatte rådgivning fra specialister.

AUTODOC er ikke ansvarlig for forkert eller farlig brug af udstyr, værktøj og bildele. AUTODOC anbefaler på det kraftigste, at man udviser forsigtighed og tjekker sikkerhedsreglerne, når man udfører reparationer eller reparationsarbejde. Husk: brug af bildele af lav kvalitet garanterer dig ikke den nødvendige vejsikkerhed.

© Copyright 2023 – Alt indhold på denne hjemmeside, i særdeleshed tekster, fotografier og grafik er beskyttet af lov om ophavsbeskyttelse. Alle rettigheder, inklusive kopiering, oplysninger fra 3. part, redigering og oversættelse, ejes af AUTODOC GmbH.