



Sådan udskifter du  
forrudevaskerpumpen på  
**FORD Tourneo Connect**  
- udskiftningsguide

## TILSVARENDE VIDEOUNDERVISNING



Denne video viser udskiftningsproceduren af en tilsvarende billedel på et andet køretøj

### **Vigtigt!**

Denne udskiftningsprocedure kan bruges til:

FORD TOURNEO CONNECT 1.8 TDCi /TDDi /DI, FORD TOURNEO CONNECT 1.8 TDCi,  
FORD TOURNEO CONNECT 1.8 16V

Trinene kan variere lettere afhængig af bilens udformning.

Denne undervisning er tilblevet baseret på udskiftningsproceduren for en tilsvarende billedel på: FORD TRANSIT MK-7 kasse 2.2 TDCi

UDSKIFTNING: VISKERPUMPE – FORD TOURNEO  
CONNECT. LISTE OVER DE VÆRKTØJER DU FÅR BRUG  
FOR:



- Stålbørste
- Nylonbørste
- WD-40 spray
- Rengøringspray til alle formål
- Elektronikspray
- Keramisk smørefedt
- Momentnøgle
- 10 mm topnøgle
- 21 mm slagtop til hjul
- Skraldenøgle
- Hjulnøgle
- Dækjern
- Tænger til fjernelse af slanger
- Skærmdækken
- Hjulklodser

**Køb værktøj**

Udskiftning: viskerpumpe – FORD Tourneo Connect. AUTODOC anbefaler:

- Alt arbejde bør udføres med tændingen slået fra.

## UDSKIFTNING: VISKERPUMPE – FORD TOURNEO CONNECT. ANBEFALET RÆKKEFØLGE AF TRIN:

**1** Åbn motorhjelmen.

**2** Brug et skærmdækken for at undgå at beskadige lakken og plastikdelene på bilen.

**3** Sikre hjulene med stopklodser.



**4** Løsn hjulmøtrikkerne. Brug en 21 mm slagtop til hjul. Brug en hjulnøgle.



**5** Hæv bilen.

### Advarsel!

- Hvis du bruger en donkraft, skal du sørge for, at bilen er parkeret på en hård, plan overflade.
- Bilen skal også sikres ved hjælp af støttebukke.

6

Skru hjulmøtrikkerne af.



### Udskiftning: viskerpumpe – FORD Tourneo Connect. Råd fra AUTODOC eksperter:

- For at undgå personskade skal du støtte hjulet for oven, når du skruer møtrikkerne af.

7

Fjern hjulet.



**8** Rengør fastgørelsen af sprinklervæskebeholderens plastikdæksel. Brug en stålborste. Brug WD-40 spray.



**9** Skru fastgørelsesbolten på sprinklervæskebeholderens dæksel af. Brug en 10 mm topnøgle. Brug en skraldenøgle.



**10** Fjern fastgørelsesbolten.

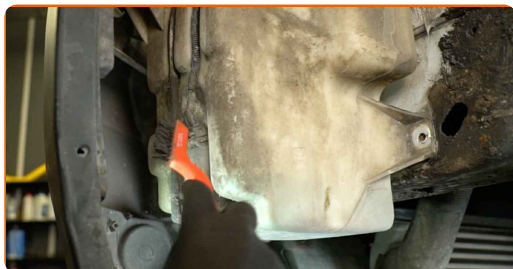


**11** Fjern dækslet til sprinklervæskebeholderen.



12

Rengør sprinklerpumpen. Brug en nylonbørste. Brug en universal rengøringspray.



13

Tag stikket ud af sprinklerpumpen. Brug et dækjern.



14

Sæt en beholder under sprinklerpumpen.



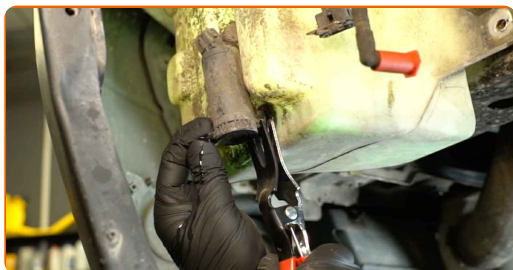
15

Tag slangen til sprinkleren af. Brug en tang til at fjerne slangen.



16

Fjern sprinklervæskepumpen. Brug en tang til at fjerne slangen.





**17** Fjern pakningen til sprinklerpumpen. Brug et dækjern.



**18** Rengør sprinklervæskepumpens monteringsæde. Brug en universal rengøringspray.



**19** Isæt en ny pakning til sprinklerpumpen.



**20** Installer en ny sprinklervæskepumpe.



**21** Fastgør slangen til sprinkleren.





**22** Behandl sprinklervæskepumpens stik. Brug elektronikspray.



**23** Fastgør stikket til sprinklervæskepumpen.



**24** Monter dækslet til sprinklervæskebeholderen.



**25** Monter fastgørelsesbolten.



**26** Skru fastgørelsesbolten på sprinklervæskebeholderens dæksel i. Brug en 10 mm topnøgle. Brug en skraldenøgle.



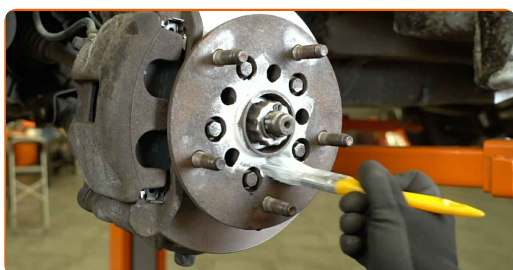
27

Rens hjulfælgens monteringsæde. Brug en stålbørste. Brug en universal rengøringspray.



28

Behandl hjulnavets overflade, som kommer i kontakt med hjulfælgen. Brug keramisk fedt.



29

Monter hjulet.



Udskiftning: viskerpumpe – FORD Tourneo Connect. Fagfolk anbefaler:

- For at undgå personskade skal du støtte hjulet for oven, når du skruer fastgørelsesmøtrikkerne på.

**30** Skru hjulmøtrikkerne på. Brug en 21 mm slagtop til hjul. Brug en skraldenøgle.



**31** Sænk bilen, og spænd hjulmøtrikkerne på kryds og tværs. Brug en 21 mm slagtop til hjul. Brug en momentnøgle. Tilspændingsmoment: 200 Nm.



**32** Fjern donkraften, støttebukkene og hjulklodserne.



**33** Hæld ny sprinklervæske i beholderen.



**34** Fjern skærmdækket.

**35** Luk motorhjelmen.

36

Tjek at den nye komponent virker.

**GODT KLARET!** 

**SE FLERE VEJLEDNINGER**

## AUTODOC – BILDELE I TOPKVALITET TIL GODE PRISER ONLINE

**AUTODOC MOBILE APP: GRIB GODE TILBUD, MENS DU HANDLER BEKVEMT**



**+ AUTODOC**

GET IT ON  **Google Play**

 **Download on the App Store**

**Download**

**ET STORT UDVALG AF RESERVEDELE TIL DIN BIL**

**VISKERPUMPE: ET BREDT UDVALG**

### **ANSVARFRASKRIVELSE:**

Dokumentet indeholder kun generelle anbefalinger, som kan være brugbare, når du udfører reparations- eller udskiftningsarbejde. AUTODOC er ikke ansvarlig for tab, skader, skader på ejendom, som erhverves under reparations- eller udskiftningsprocessen, på grund af forkert brug eller fejlfortolkning af den angivne information.

AUTODOC er ikke ansvarlig for mulige fejl og usikkerheder i denne guide. Den angivne information er til informative formål og kan ikke erstatte rådgivning fra specialister.

AUTODOC er ikke ansvarlig for forkert eller farlig brug af udstyr, værktøj og bildele. AUTODOC anbefaler på det kraftigste, at man udviser forsigtighed og tjekker sikkerhedsreglerne, når man udfører reparationer eller reparationsarbejde. Husk: brug af bildele af lav kvalitet garanterer dig ikke den nødvendige vejsikkerhed.

© Copyright 2024 – Alt indhold på denne hjemmeside, i særdeleshed tekster, fotografier og grafik er beskyttet af lov om ophavsbeskyttelse. Alle rettigheder, inklusive kopiering, oplysninger fra 3. part, redigering og oversættelse, ejes af AUTODOC SE.