



Sådan skifter du en
vinduesregulator på **Ford
Transit Mk7 van** -
udskiftningsguide

VIDEO UNDERVISNING



Vigtigt!

Denne udskiftningsprocedure kan bruges til:

FORD TRANSIT Bus 2.4 TDCi, FORD TRANSIT MK-7 kasse 2.2 TDCi, FORD TRANSIT MK-7 kasse 2.4 TDCi RWD, FORD TRANSIT MK-7 kasse 2.3 16V RWD, FORD TRANSIT Bus 2.2 TDCi, FORD TRANSIT MK-7 Chassis 2.3 16V RWD, FORD TRANSIT MK-7 Chassis 2.2 TDCi, FORD TRANSIT MK-7 Chassis 2.4 TDCi RWD, FORD TRANSIT Bus 2.4 TDCi 4x4, FORD TRANSIT Bus 3.2 TDCi, FORD TRANSIT MK-7 kasse 3.2 TDCi RWD, FORD TRANSIT MK-7 Chassis 3.2 TDCi RWD, FORD TRANSIT MK-7 kasse 2.4 TDCi 4x4, FORD TRANSIT MK-7 Chassis 2.4 TDCi 4x4

Trinene kan variere lettere afhængig af bilens udformning.

UDSKIFTNING: RUDEHEJS – FORD TRANSIT MK7 VAN.
VÆRKTØJER DU FÅR BRUG FOR:



- Elektronikspray
- Afdækningstape
- Momentnøgle
- 8 mm topnøgle
- 10 mm topnøgle
- Skraldenøgle
- Boremaskine
- Borsæt
- Nittepistol
- Blindnitter
- Stjerneskruetrækker
- Spidstang
- Afmonteringsværktøj til paneler

KØB VÆRKTØJ

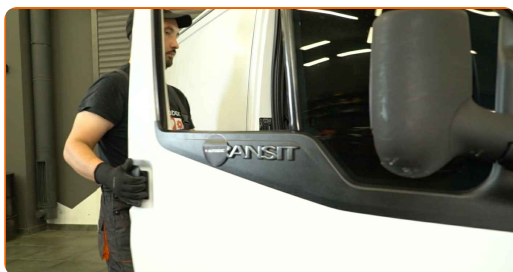
Udskiftning: rudehejs – Ford Transit Mk7 van. AUTODOC eksperter anbefaler:

- Alt arbejde bør udføres med tændingen slået fra.

UDSKIFTNING: RUDEHEJS – FORD TRANSIT MK7 VAN. BRUG FØLGENDE PROCEDURE:

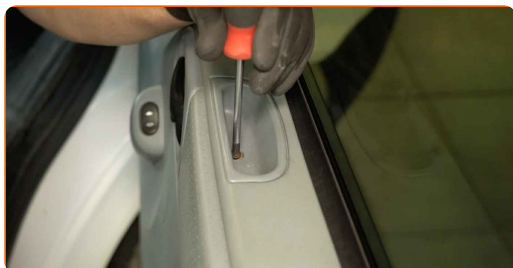
1

Åbn bildøren.



2

Skru dørpanelets fastgørelseselementer af. Brug en stjerneskruetrækker.

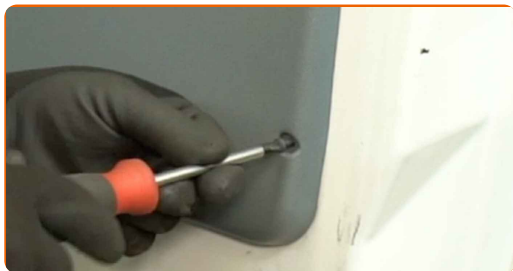


3

Afmontér dørhåndtagets beklædning.



4 Fjern fastgørelsesskruerne.



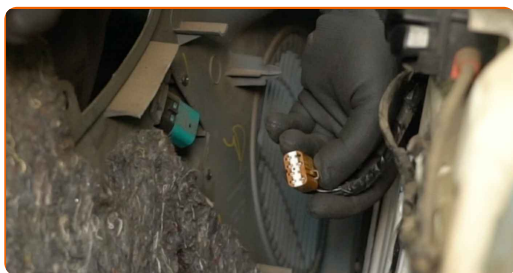
5 Fjern dørpanelet. Brug et afmonteringsværktøj i plastik.



Udskiftning: rudehejs – Ford Transit Mk7 van. Råd:

- Brug ikke overdreven kraft for at fjerne delen. Ellers ville du kunne skade den.

6 Tag stikket ud af kontakten til elruden.



7 Skru højttalerens fastgørelsesanordninger af. Brug en stjerneskrue-trækker.



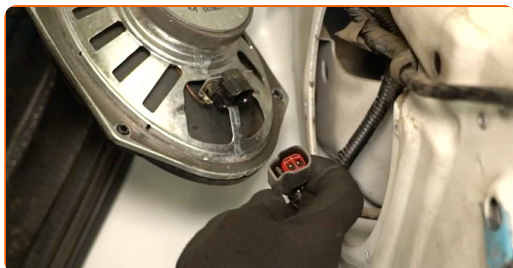
8 Fjern fastgørelsesskruerne.



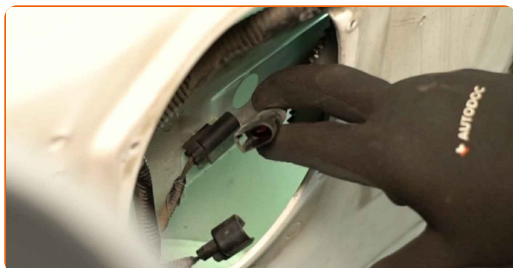
9 Fjern højttaleren.



10 Tag stikket ud af højttaleren.



11 Tag stikket af vinduesmotoren.



12 Fastgør glasset til vinduesrammen. Brug afdækningstape.

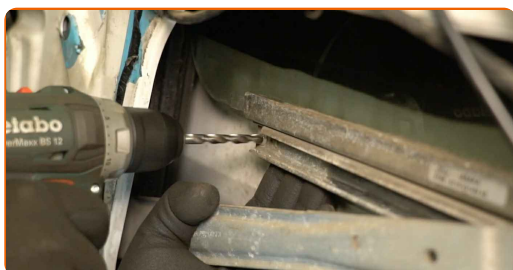


Advarsel!

- Hold fast i glasset, når det hæves og fastgøres, så det ikke beskadiges, og du undgår at komme til skade.

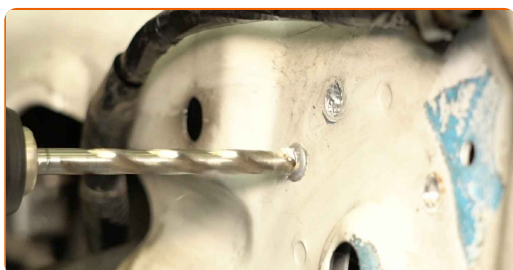
13

Bor nitterne ud, der forbinder glasset med vinduesreguleringsmekanismen. Brug et bor. Brug et borsæt.



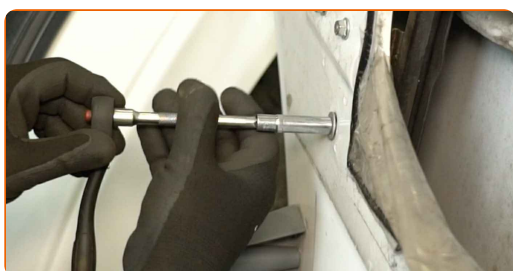
14

Bor nitterne ud, der forbinder vinduesreguleringsmekanismen med døren. Brug et bor. Brug et borsæt.

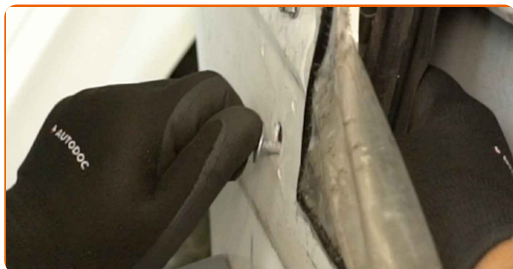


15

Skru fastgørelseselementet til vinduets styreskinne af. Brug en 8 mm topnøgle. Brug en skraldenøgle.



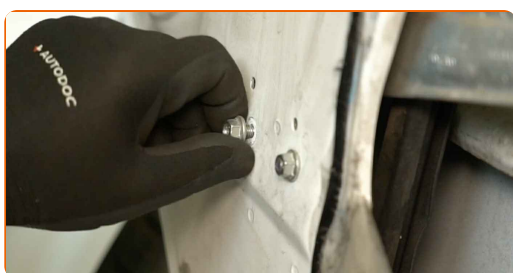
16 Fjern fastgørelsesbolten.



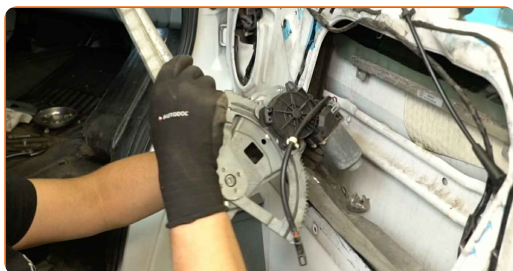
17 Skru fastgørelsesanordningerne til vinduesreguleringsmekanismen af. Brug en 10 mm topnøgle. Brug en skraldenøgle.



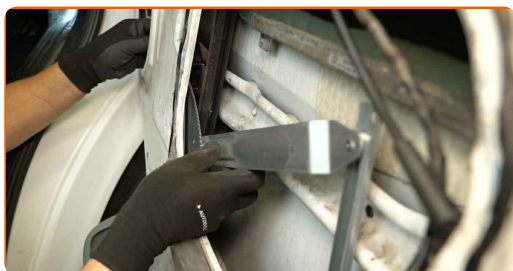
18 Fjern befæstigelsesboltene.



19 Fjern vinduesreguleringsmekanismen.



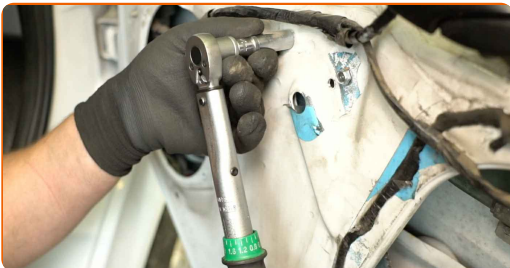
20 Monter en ny vinduesreguleringsmekanisme.



21 Installer befæstigelsesboltene.



22 Spænd fastgørelsesanordningerne på vinduesreguleringsmekanismen. Brug en 10 mm topnøgle. Brug en momentnøgle. Tilspændingsmoment: 8 N m.



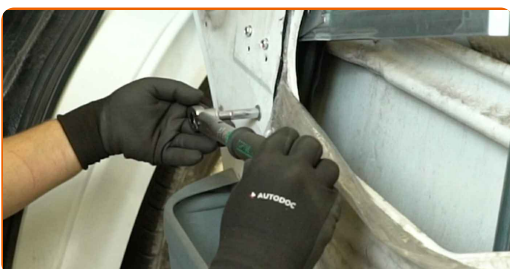
23 Forbind stikket til vinduesmotoren.



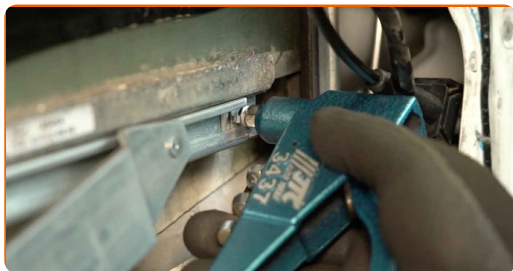
24 Monter fastgørelsesbolten på vinduets styreskinne.



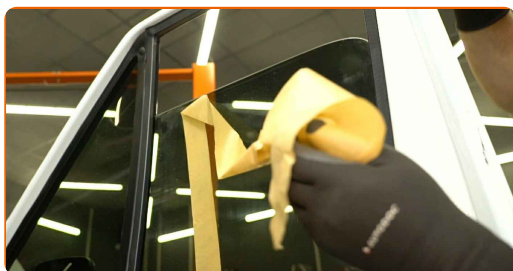
25 Spænd vinduesstyreskinnens fastgørelsesanordning. Brug en 8 mm topnøgle. Brug en momentnøgle. Tilspændingsmoment: 6 N m.



26 Monter nitterne, der forbinder glasset med vinduesreguleringsmekanismen. Brug en nittepistol. Brug nitter.



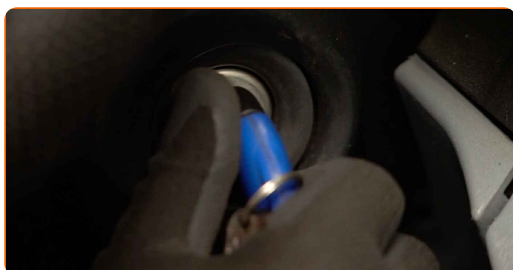
27 Fjern afdækningstapen.



28 Forbind stikket til kontakten til elruden.



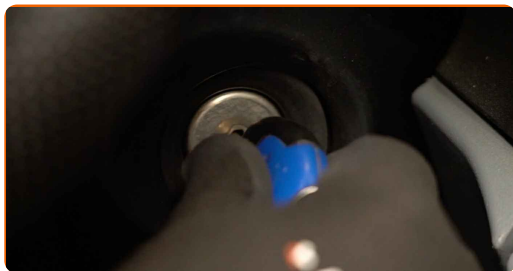
29 Slå tændingen til.



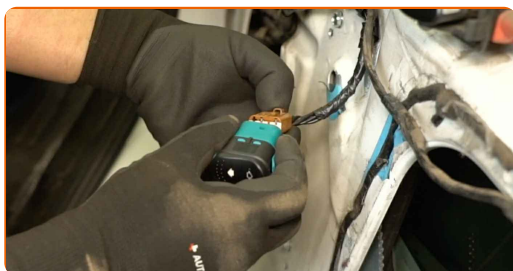
30 Tjek at vinduesregulatoren virker korrekt.



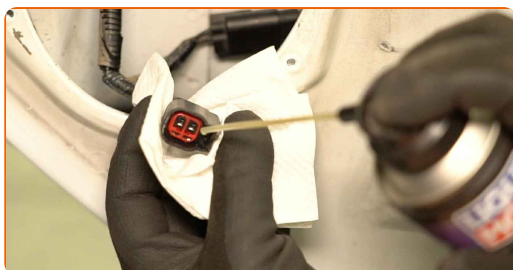
31 Sluk for tændingen.



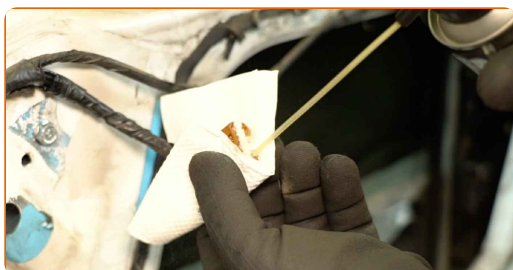
32 Tag stikket ud af kontakten til elruden.



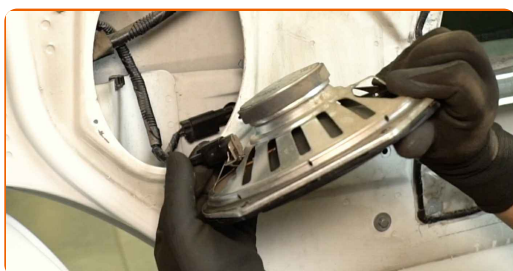
33 Behandl højttalerens stik. Brug elektronikspray.



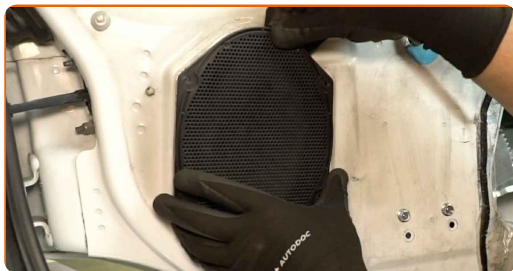
34 Behandl stikket til kontakten til elruden. Brug elektronikspray.



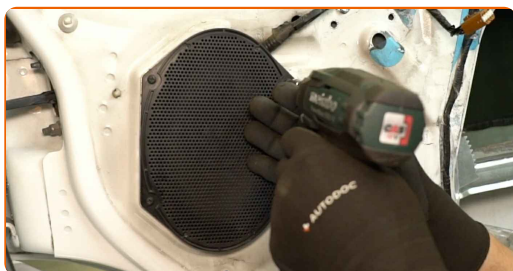
35 Sæt stikket i højttaleren.



36 Montér højttaleren.



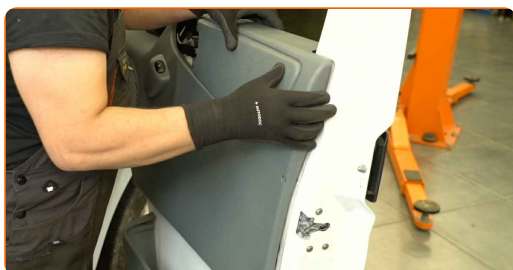
37 Monter og skru højttalerens fastgørelsesskruer i. Brug en stjerneskruetrækker.



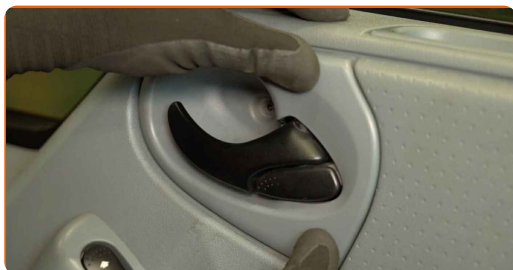
38 Forbind stikket til kontakten til elruden.



39 Sæt dørpanelet på plads igen.



40 Fastgør dørhåndtagets beklædning.



41

Montér fastgørelsesskruerne.



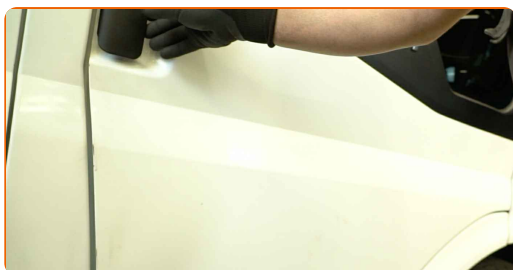
42

Stram dørpanelets fastgørelselementer. Brug en stjerneskruestrækker.



43

Luk bildøren.



GODT KLARET! 

SE FLERE VEJLEDNINGER

AUTODOC – BILDELE I TOPKVALITET TIL GODE PRISER ONLINE

AUTODOC MOBILE APP: GRIB GODE TILBUD, MENS DU HANDLER BEKVEMT



+ AUTODOC

GET IT ON
Google Play

Download on the
App Store

Download

ET STORT UDVALG AF RESERVEDELE TIL DIN BIL

KØB RESERVEDELE TIL FORD

RUDEHEJS: ET BREDT UDVALG

VÆLG BILDELE TIL FORD TRANSIT MK7 VAN

RUDEHEJS TIL FORD: KØB NU

**RUDEHEJS TIL FORD TRANSIT MK7 VAN: BEDSTE HANDLER
OG TILBUD**

ANSVARFRASKRIVELSE:

Dokumentet indeholder kun generelle anbefalinger, som kan være brugbare, når du udfører reparations- eller udskiftningsarbejde. AUTODOC er ikke ansvarlig for tab, skader, skader på ejendom, som erhverves under reparations- eller udskiftningsprocessen, på grund af forkert brug eller fejlfortolkning af den angivne information.

AUTODOC er ikke ansvarlig for mulige fejl og usikkerheder i denne guide. Den angivne information er til informative formål og kan ikke erstatte rådgivning fra specialister.

AUTODOC er ikke ansvarlig for forkert eller farlig brug af udstyr, værktøj og bildele. AUTODOC anbefaler på det kraftigste, at man udviser forsigtighed og tjekker sikkerhedsreglerne, når man udfører reparationer eller reparationsarbejde. Husk: brug af bildele af lav kvalitet garanterer dig ikke den nødvendige vejsikkerhed.

© Copyright 2024 – Alt indhold på denne hjemmeside, i særdeleshed tekster, fotografier og grafik er beskyttet af lov om ophavsbeskyttelse. Alle rettigheder, inklusive kopiering, oplysninger fra 3. part, redigering og oversættelse, ejes af AUTODOC SE.