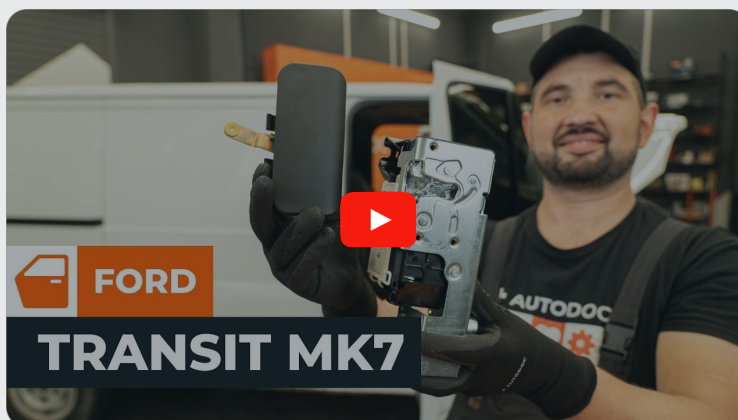




Sådan skifter du
fordørslåsen på **FORD**
Transit Mk5 Van (V184,
V185) - brugsanvisning

TILSVARENDE VIDEOUNDERVISNING



Denne video viser udskiftningsproceduren af en tilsvarende bildel på et andet køretøj

Vigtigt!

Denne udskiftningsprocedure kan bruges til:

FORD TRANSIT kasse (FA_ _) 2.4 DI, FORD TRANSIT kasse (FA_ _) 2.4 DI RWD (FAA_, FAB_, FAC_, FAD_), FORD TRANSIT kasse (FA_ _) 2.0 DI, FORD TRANSIT kasse (FA_ _) 2.3 16V RWD (FAA_, FAB_, FAC_), FORD TRANSIT kasse (FA_ _) 2.0 TDCi, FORD TRANSIT kasse (FA_ _) 2.4 TDE, FORD TRANSIT kasse (FA_ _) 2.4 TDCi, FORD TRANSIT kasse (FA_ _) 2.4 TD, FORD TRANSIT kasse (FA_ _) 2.3, FORD TRANSIT kasse (FA_ _) 2.3 BiFuel

Trinene kan variere lettere afhængig af bilens udformning.

Denne undervisning er tilblevet baseret på udskiftningsproceduren for en tilsvarende bildel på: FORD TRANSIT MK-7 kasse 2.2 TDCi

UDSKIFTNING: DØRLÅS – FORD TRANSIT MK5 VAN
(V184, V185). LISTE OVER DE VÆRKTØJER DU FÅR
BRUG FOR:



- Elektronikspray
- Momentnøgle
- En topnøgle på 8 mm
- T30 Torx bits
- Skraldenøgle
- Skraldeskruetrækker
- Stjerneskruetrækker
- Et afmonteringsværktøj til paneler

Køb værktøj

Udskiftning: dørlås – FORD Transit Mk5 Van (V184, V185). AUTODOC eksperter anbefaler:

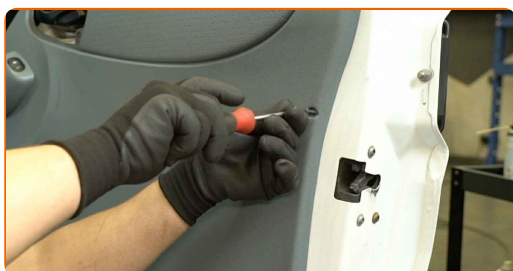
- Udskiftningsproceduren er identisk for dørlåsene i venstre og højre fordør.
- Alt arbejde bør udføres med tændingen slået fra.

UDSKIFTNING: DØRLÅS – FORD TRANSIT MK5 VAN (V184, V185). BRUG FØLGENDE PROCEDURE:

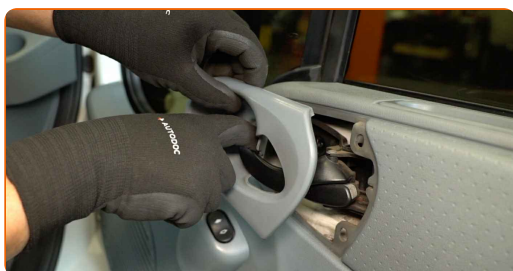
1 Åbn bildøren.



2 Skru dørpanelets fastgørelseselementer af. Brug en stjerneskruetrækker.

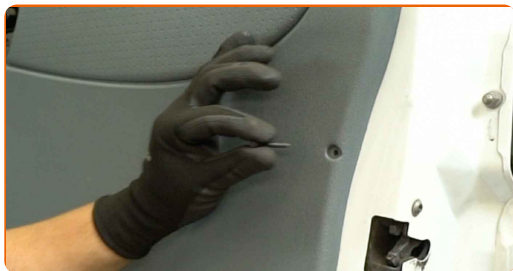


3 Afmonter dørhåndtagets beklædning.



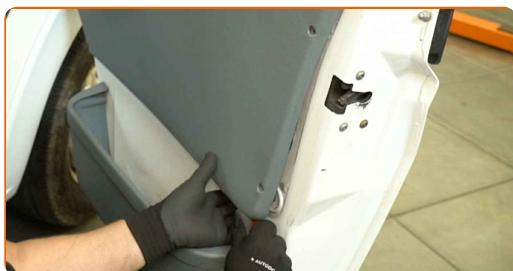
4

Fjern fastgørelsesskruerne.



5

Fjern dørpanelet. Brug et afmonteringsværktøj i plastik.

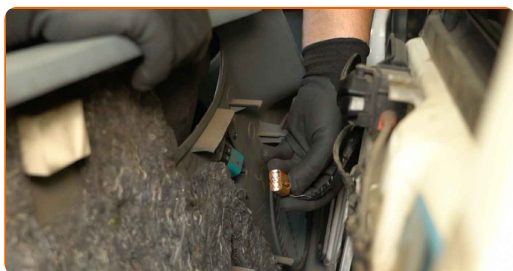


Vigtigt!

- Brug ikke overdreven kraft for at fjerne delen. Ellers ville du kunne skade den.

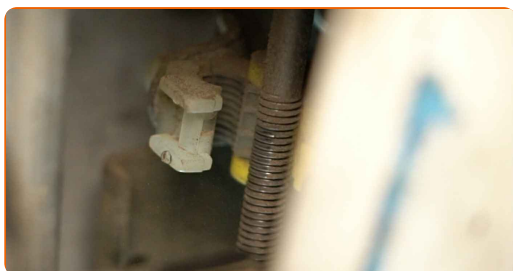
6

Tag stikket ud til rudehejsafbryderen.



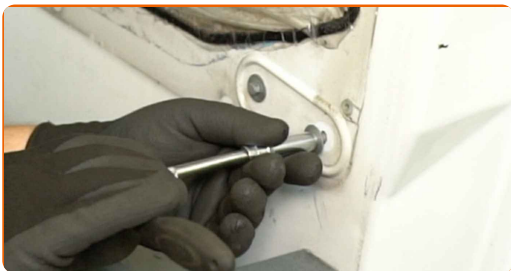
7

Løsn låsestangen, der forbinder låsen med det udvendige dørhåndtag.



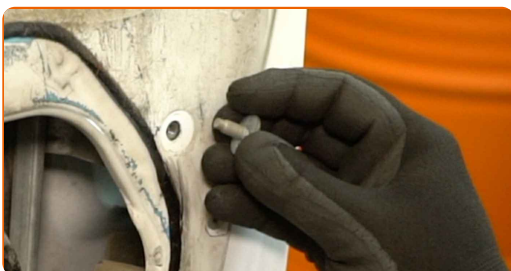
8

Skrue fastgørelserne til vinduets styreskinne af. Brug en topnøgle på 8 mm. Brug en skraldenøgle.



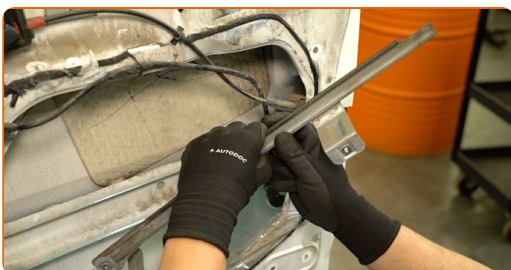
9

Fjernbefæstigelsesboltene.



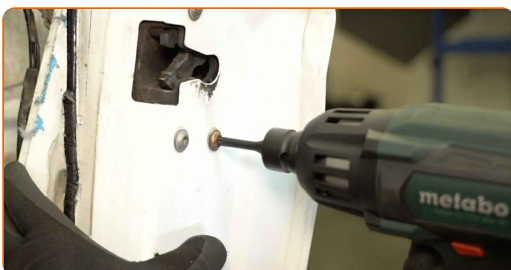
10

Fjerne rudernes styreskinne.



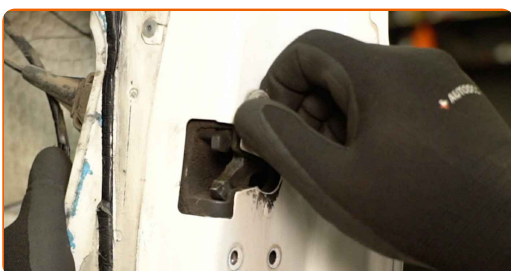
11

Skrue dørlåsens fastgørelseselementer af. Brug en T30 Torx bits. Brug en elektrisk eller skraldeskruetrækker.

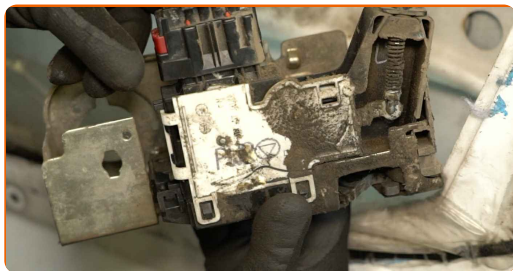


12

Fjern fastgørelsesskruerne.



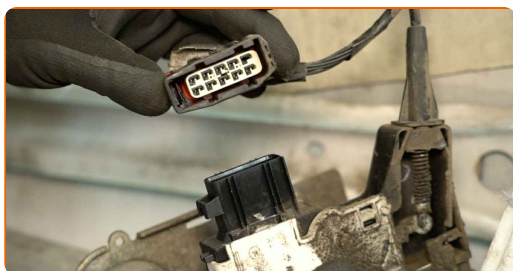
13 Fjern dørlåsen.



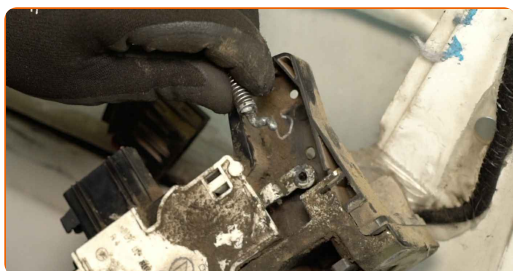
Udskiftning: dørlås – FORD Transit Mk5 Van (V184, V185). Råd fra AUTODOC eksperter:

- Brug ikke overdreven kraft for at fjerne delen. Ellers ville du kunne skade den.

14 Tag stikket af dørlåsen.



15 Fjern dørlåsekablet fra låsen.



16 Behandl dørlås stikket. Brug elektronikspray.



17 Fastgør dørlåsens kabel til den nye dørlås.



18 Forbind stikket til den nye dørlås.



19 Monter den nye lås.



20 Installer befæstigelsesboltene.



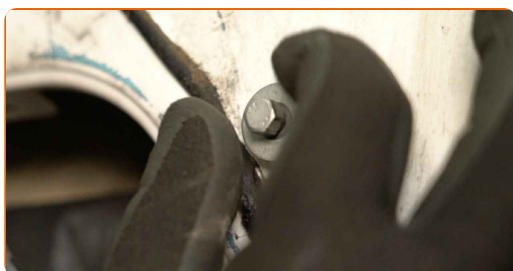
- 21** Stram fastgørelseselementerne til dørlåsen. Brug en T30 Torx bits. Brug en momentnøgle. Tilspændingsmoment: 12 N·m.



- 22** Monter rudernes styreskinne.



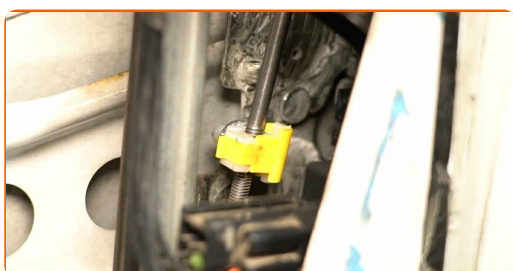
- 23** Installer befæstigelsesboltene.



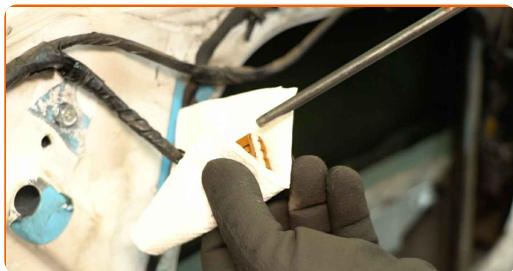
- 24** Spænd fastgørelsesanordningerne til vinduets styreskinne. Brug en topnøgle på 8 mm. Brug en momentnøgle. Tilspændingsmoment: 10 N·m.



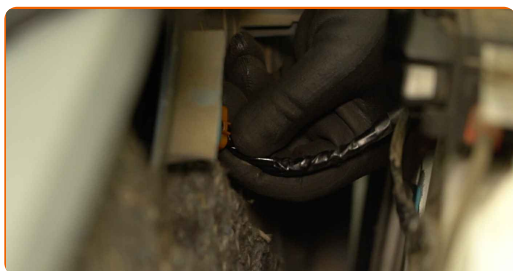
- 25** Klik låsestangen på plads, der forbinder låsen med det udvendige dørhåndtag.



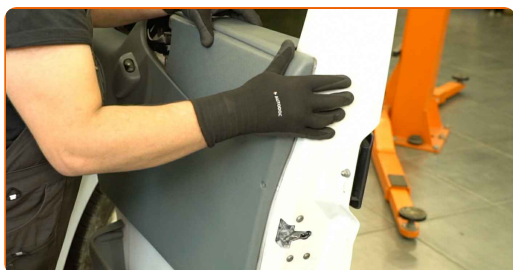
26 Behandl stikket til den elektriske rudehejskontakt. Brug elektronikspray.



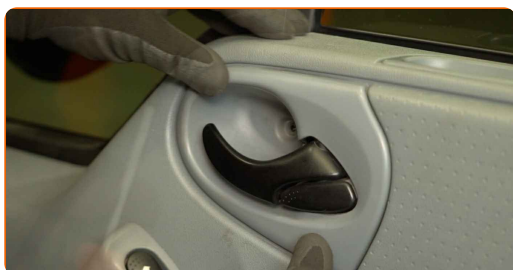
27 Forbind stikket til rudehejskontakten.



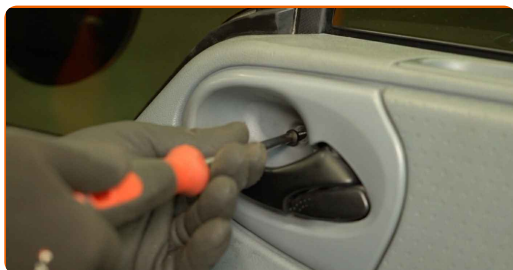
28 Sæt dørpanelet på plads igen.



29 Fastgør dørhåndtagets beklædning.



30 Montér fastgørelsesskruerne.



31

Stram dørpanelets fastgørelseselementer. Brug en stjerneskruestrækker.

**32**

Luk bildøren.

**33**

Afprøv funktionalitet af det nye komponent.

GODT KLARET! **SE FLERE VEJLEDNINGER**

AUTODOC – BILDELE I TOPKVALITET TIL GODE PRISER ONLINE

AUTODOC MOBILE APP: GRIB GODE TILBUD, MENS DU HANDLER BEKVEMT



+ AUTODOC

GET IT ON
Google Play

Download on the
App Store

Download

ET STORT UDVALG AF RESERVEDELE TIL DIN BIL

DØRLÅS: ET BREDT UDVALG

ANSVARFRASKRIVELSE:

Dokumentet indeholder kun generelle anbefalinger, som kan være brugbare, når du udfører reparations- eller udskiftningsarbejde. AUTODOC er ikke ansvarlig for tab, skader, skader på ejendom, som erhverves under reparations- eller udskiftningsprocessen, på grund af forkert brug eller fejlfortolkning af den angivne information.

AUTODOC er ikke ansvarlig for mulige fejl og usikkerheder i denne guide. Den angivne information er til informative formål og kan ikke erstatte rådgivning fra specialister.

AUTODOC er ikke ansvarlig for forkert eller farlig brug af udstyr, værktøj og bildele. AUTODOC anbefaler på det kraftigste, at man udviser forsigtighed og tjekker sikkerhedsreglerne, når man udfører reparationer eller reparationsarbejde. Husk: brug af bildele af lav kvalitet garanterer dig ikke den nødvendige vejsikkerhed.

© Copyright 2024 – Alt indhold på denne hjemmeside, i særdeleshed tekster, fotografier og grafik er beskyttet af lov om ophavsbeskyttelse. Alle rettigheder, inklusive kopiering, oplysninger fra 3. part, redigering og oversættelse, ejes af AUTODOC SE.