



Sådan skifter du en  
vinduesregulator på  
**FORD Transit Mk6 Bus**  
**(V347, V348) -**  
udskiftningsguide

## TILSVARENDE VIDEOUNDERVISNING



Denne video viser udskiftningsproceduren af en tilsvarende bildel på et andet køretøj

### **Vigtigt!**

Denne udskiftningsprocedure kan bruges til:

FORD TRANSIT Bus 2.2 TDCi, FORD TRANSIT Bus 2.2 TDCi RWD, FORD TRANSIT Bus 2.4 TDCi, FORD TRANSIT Bus 2.4 TDCi 4x4, FORD TRANSIT Bus 3.2 TDCi

Trinene kan variere lettere afhængig af bilens udformning.

Denne undervisning er tilblevet baseret på udskiftningsproceduren for en tilsvarende bildel på: FORD TRANSIT MK-7 kasse 2.2 TDCi

**UDSKIFTNING: RUDEHEJS – FORD TRANSIT MK6 BUS  
(V347, V348). VÆRKTØJER DU FÅR BRUG FOR:**



- Elektronikspray
- Afdækningstape
- Momentnøgle
- 8 mm topnøgle
- 10 mm topnøgle
- Skraldenøgle
- Boremaskine
- Borsæt
- Nittepistol
- Blindnitter
- Stjerneskruestrækker
- Spidstang
- Afmonteringsværktøj til paneler

**Køb værktøj**

Udskiftning: rudehejs – FORD Transit Mk6 Bus (V347, V348). AUTODOC eksperter anbefaler:

- Alt arbejde bør udføres med tændingen slået fra.

## UDSKIFTNING: RUDEHEJS – FORD TRANSIT MK6 BUS (V347, V348). BRUG FØLGENDE PROCEDURE:

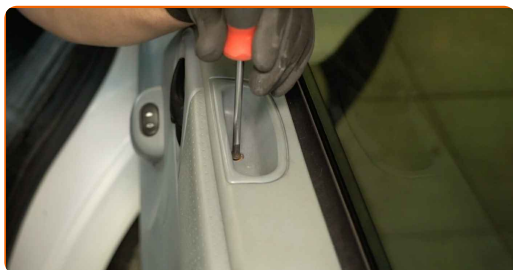
1

Åbn bildøren.



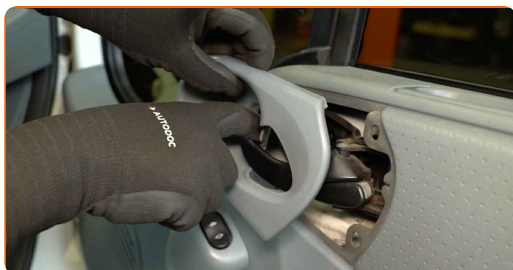
2

Skrue dørpanelets fastgørelseselementer af. Brug en stjerneskruetrækker.

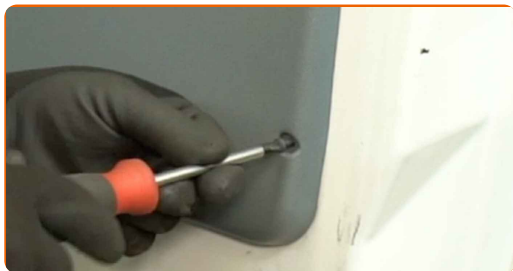


3

Afmontér dørhåndtagets beklædning.



**4** Fjern fastgørelsesskruerne.



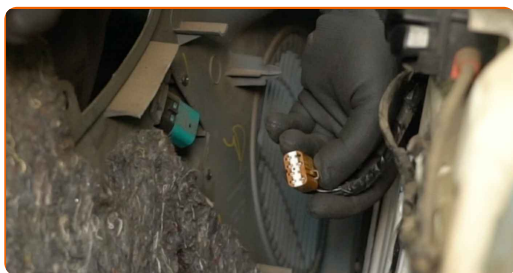
**5** Fjern dørpanelet. Brug et afmonteringsværktøj i plastik.



**Udskiftning: rudehejs – FORD Transit Mk6 Bus (V347, V348). Råd:**

- Brug ikke overdreven kraft for at fjerne delen. Ellers ville du kunne skade den.

**6** Tag stikket ud af kontakten til elruden.



**7** Skru højttalerens fastgørelsesanordninger af. Brug en stjerneskruetrækker.



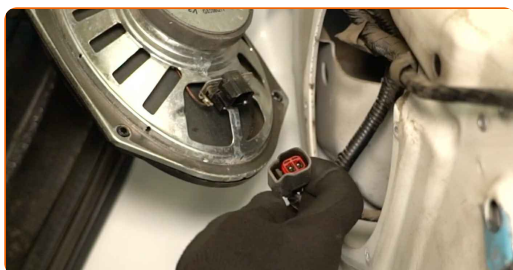
**8** Fjern fastgørelsesskruerne.



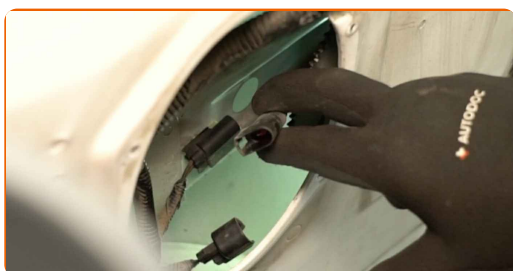
**9** Fjern højttaleren.



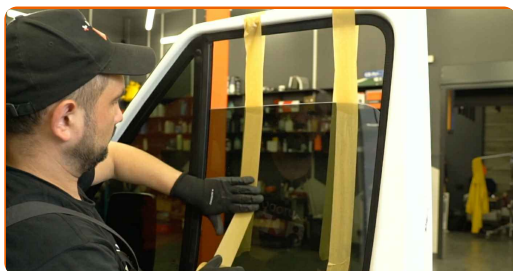
**10** Tag stikket ud af højttaleren.



**11** Tag stikket af vinduesmotoren.



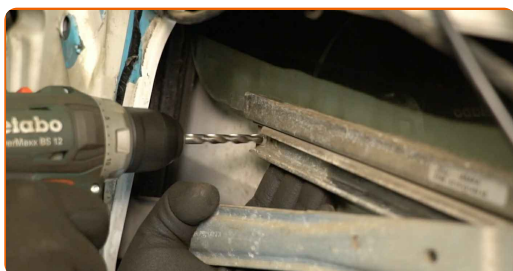
**12** Fastgør glasset til vinduesrammen. Brug afdækningstape.



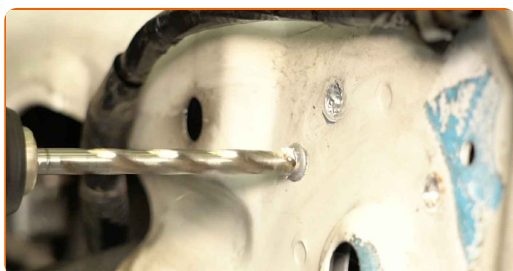
### Advarsel!

- Hold fast i glasset, når det hæves og fastgøres, så det ikke beskadiges, og du undgår at komme til skade.

**13** Bor nitterne ud, der forbinder glasset med vinduesreguleringsmekanismen. Brug et bor. Brug et borsæt.



**14** Bor nitterne ud, der forbinder vinduesreguleringsmekanismen med døren. Brug et bor. Brug et borsæt.

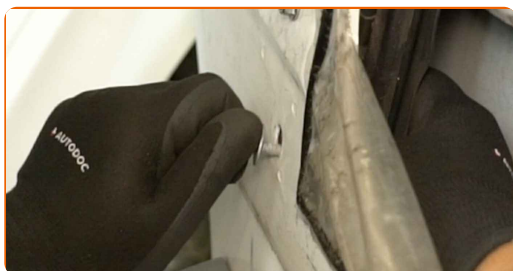




**15** Skru fastgørelseselementet til vinduets styreskinne af. Brug en 8 mm topnøgle. Brug en skraldenøgle.



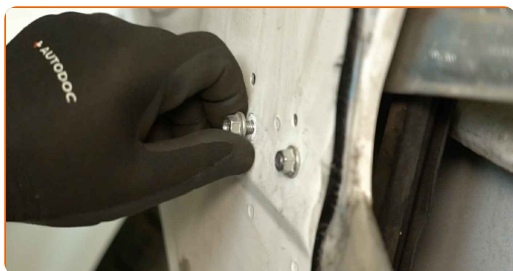
**16** Fjern fastgørelsesbolten.



**17** Skru fastgørelsesanordningerne til vinduesreguleringsmekanismen af. Brug en 10 mm topnøgle. Brug en skraldenøgle.



**18** Fjern befæstigelsesboltene.

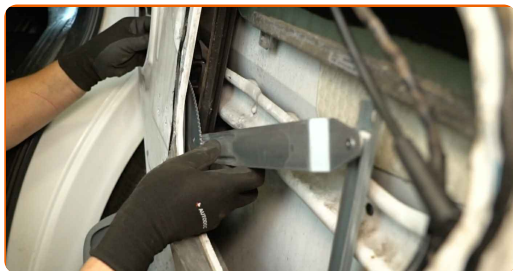


**19** Fjern vinduesreguleringsmekanismen.

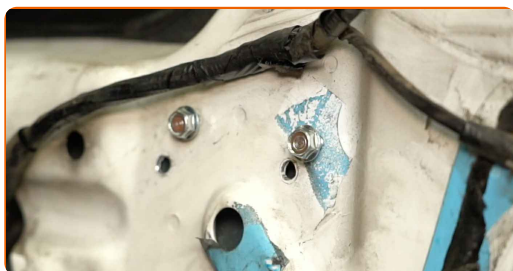




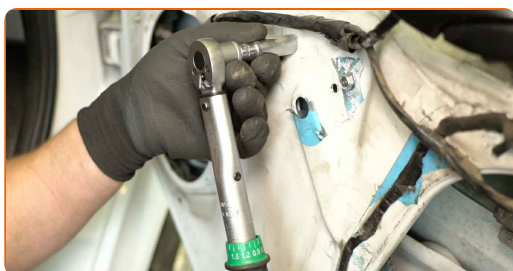
**20** Monter en ny vinduesrelugeringsmekanisme.



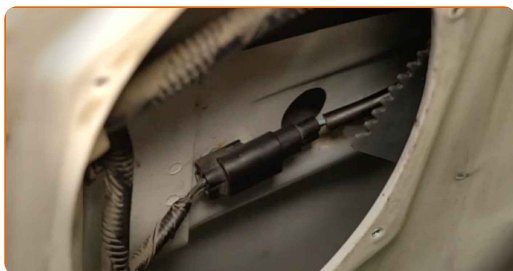
**21** Installer befæstigelsesboltene.



**22** Spænd fastgørelsesanordningerne på vinduesreguleringsmekanismen. Brug en 10 mm topnøgle. Brug en momentnøgle. Tilspændingsmoment: 8 N m.



**23** Forbind stikket til vinduesmotoren.

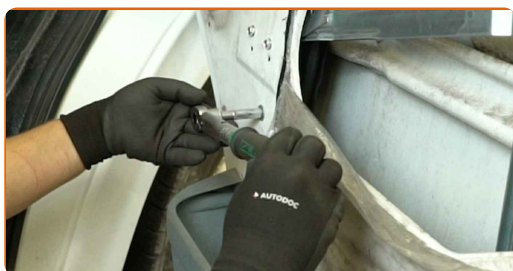


**24** Monter fastgørelsesbolten på vinduets styreskinne.



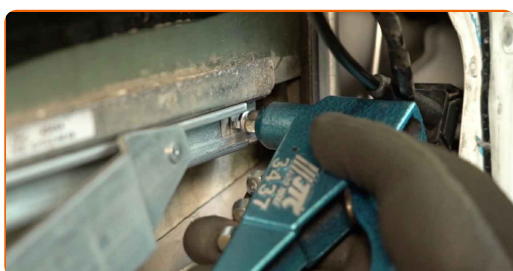
25

Spænd vinduesstyreskinnens fastgørelsesanordning. Brug en 8 mm topnøgle. Brug en momentnøgle. Tilspændingsmoment: 6 N m.



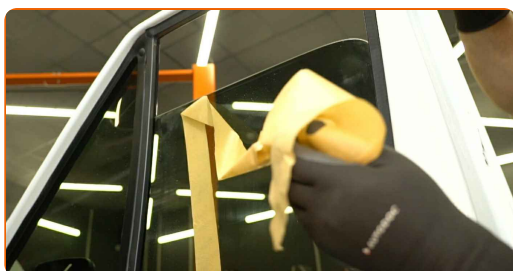
26

Monter nitterne, der forbinder glasset med vinduesreguleringsmekanismen. Brug en nittepistol. Brug nitter.



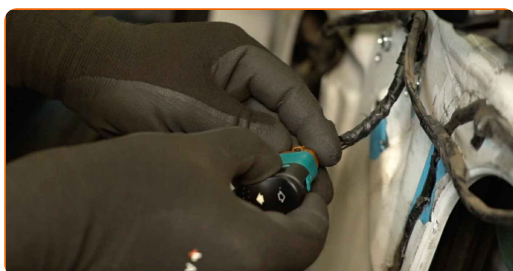
27

Fjern afdækningstapen.



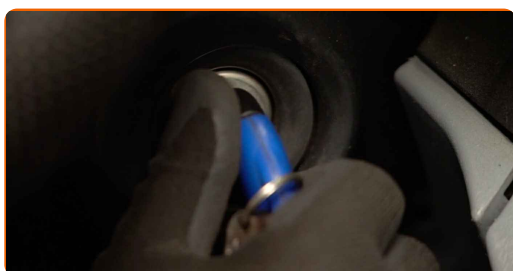
28

Forbind stikket til kontakten til elruden.



29

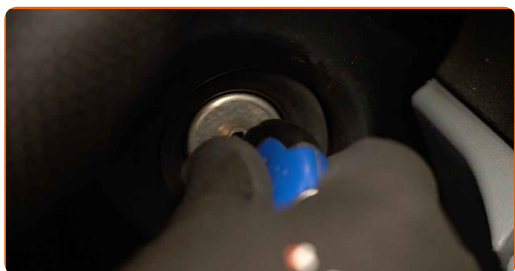
Slå tændingen til.



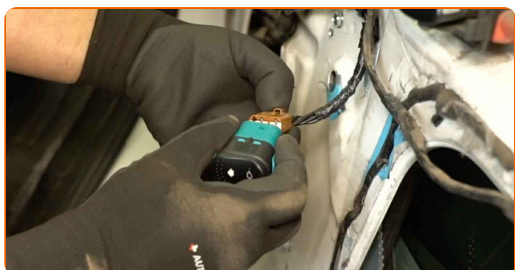
**30** Tjek at vinduesregulatoren virker korrekt.



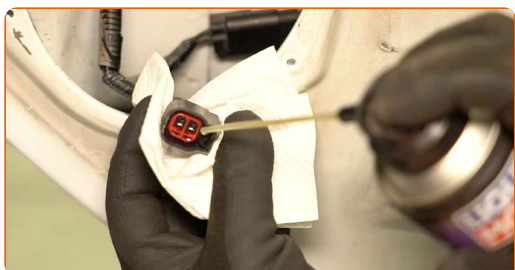
**31** Sluk for tændingen.



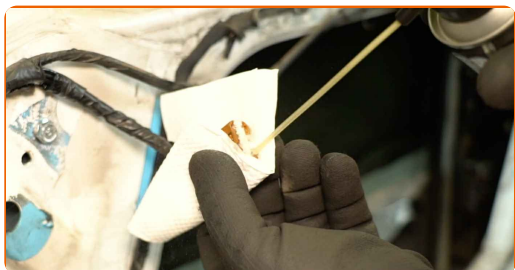
**32** Tag stikket ud af kontakten til elruden.



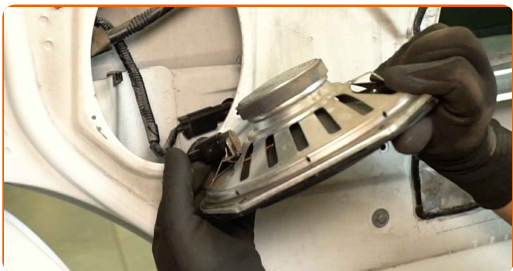
**33** Behandl højttalerens stik. Brug elektronikspray.



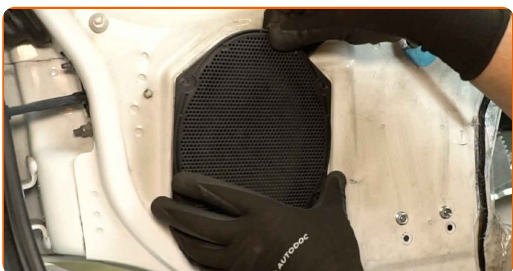
**34** Behandl stikket til kontakten til elruden. Brug elektronikspray.



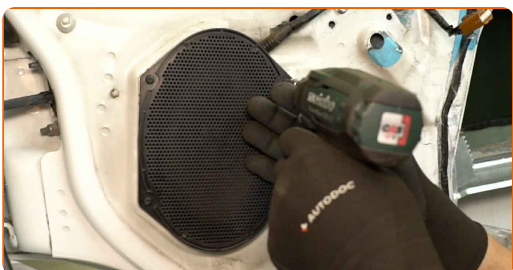
**35** Sæt stikket i højttaleren.



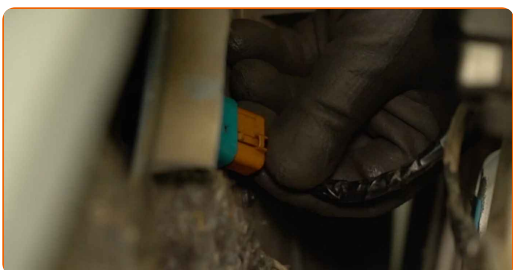
**36** Montér højttaleren.



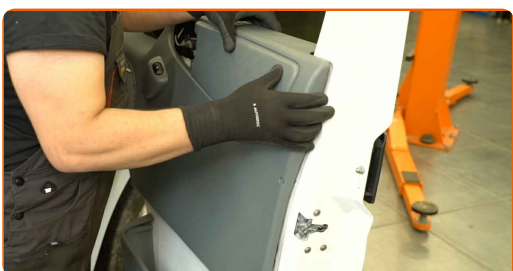
**37** Monter og skru højttalerens fastgørelsesskruer i. Brug en stjerneskruetrækker.



**38** Forbind stikket til kontakten til elruden.



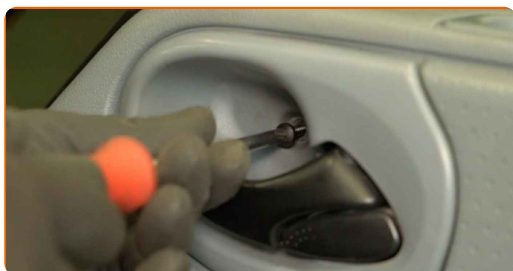
**39** Sæt dørpanelet på plads igen.



40 Fastgør dørhåndtagets beklædning.



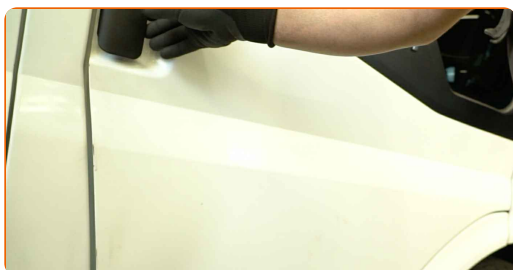
41 Montér fastgørelsesskruerne.



42 Stram dørpanelets fastgørelseelementer. Brug en stjerneskruetrækker.



43 Luk bildøren.



**GODT KLARET!** 

**SE FLERE VEJLEDNINGER**



## AUTODOC – BILDELE I TOPKVALITET TIL GODE PRISER ONLINE

AUTODOC MOBILE APP: GRIB GODE TILBUD, MENS DU HANDLER BEKVEMT

**AUTODOC**

GET IT ON  
Google Play

Download on the  
App Store

Download

**ET STORT UDVALG AF RESERVEDELE TIL DIN BIL**

**RUDEHEJS: ET BREDT UDVALG**

### ANSVARFRASKRIVELSE:

Dokumentet indeholder kun generelle anbefalinger, som kan være brugbare, når du udfører reparations- eller udskiftningsarbejde. AUTODOC er ikke ansvarlig for tab, skader, skader på ejendom, som erhverves under reparations- eller udskiftningsprocessen, på grund af forkert brug eller fejlfortolkning af den angivne information.

AUTODOC er ikke ansvarlig for mulige fejl og usikkerheder i denne guide. Den angivne information er til informative formål og kan ikke erstatte rådgivning fra specialister.

AUTODOC er ikke ansvarlig for forkert eller farlig brug af udstyr, værktøj og bildele. AUTODOC anbefaler på det kraftigste, at man udviser forsigtighed og tjekker sikkerhedsreglerne, når man udfører reparationer eller reparationsarbejde. Husk: brug af bildele af lav kvalitet garanterer dig ikke den nødvendige vejsikkerhed.

© Copyright 2024 – Alt indhold på denne hjemmeside, i særdeleshed tekster, fotografier og grafik er beskyttet af lov om ophavsbeskyttelse. Alle rettigheder, inklusive kopiering, oplysninger fra 3. part, redigering og oversættelse, ejes af AUTODOC SE.