



Sådan skifter du en  
elrudekontakt på **FORD**  
**Transit Mk6**  
**Ladvogn/Chassis (V347,**  
**V348) -**  
udskiftningsguide

## TILSVARENDE VIDEOUNDERVISNING



Denne video viser udskiftningsproceduren af en tilsvarende bildel på et andet køretøj

### **Vigtigt!**

Denne udskiftningsprocedure kan bruges til:

FORD TRANSIT MK-7 Chassis 2.3 16V RWD, FORD TRANSIT MK-7 Chassis 2.2 TDCi, FORD TRANSIT MK-7 Chassis 2.4 TDCi RWD, FORD TRANSIT MK-7 Chassis 3.2 TDCi RWD, FORD TRANSIT MK-7 Chassis 2.4 TDCi 4x4

Trinene kan variere lettere afhængig af bilens udformning.

Denne undervisning er tilblevet baseret på udskiftningsproceduren for en tilsvarende bildel på: FORD TRANSIT MK-7 kasse 2.2 TDCi

**UDSKIFTNING: ELRUDEKONTAKT – FORD TRANSIT  
MK6 LADVOGN/CHASSIS (V347, V348). VÆRKTØJER  
DU VIL FÅ BRUG FOR:**



- Elektronikspray
- Afdækningstape
- Momentnøgle
- 8 mm topnøgle
- 10 mm topnøgle
- Skraldenøgle
- Boremaskine
- Borsæt
- Nittepistol
- Blindnitter
- Stjerneskruestrækker
- Spidstang
- Afmonteringsværktøj til paneler

**Køb værktøj**

Udskiftning: elrudkontakt – FORD Transit Mk6 Ladvogn/Chassis (V347, V348). AUTODOC eksperter anbefaler:

- Alt arbejde bør udføres med tændingen slået fra.

## UDSKIFTNING: ELRUDEKONTAKT – FORD TRANSIT MK6 LADVOGN/CHASSIS (V347, V348). FORETAG FØLGENDE TRIN:

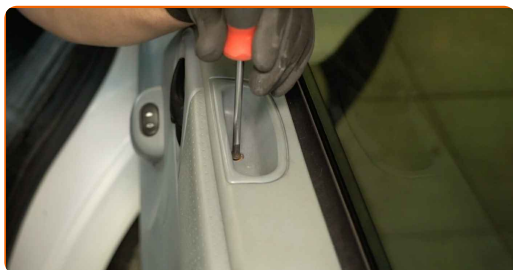
1

Åbn bildøren.



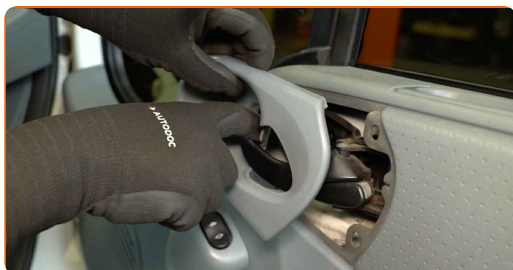
2

Skrue dørpanelets fastgørelseselementer af. Brug en stjerneskruetrækker.



3

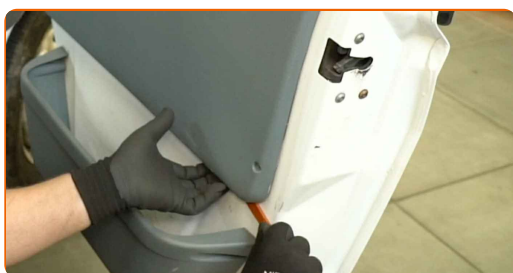
Afmonter dørhåndtagets beklædning.



**4** Fjern fastgørelsesskruerne.



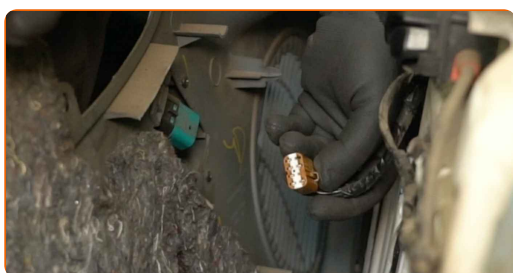
**5** Fjern dørpanelet. Brug et afmonteringsværktøj i plastik.



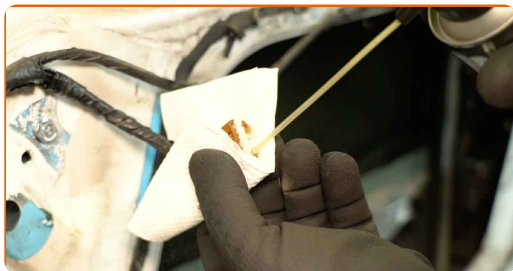
Udskiftning: elrudekontakt – FORD Transit Mk6 Ladvogn/Chassis (V347, V348). AUTODOC anbefaler:

- Brug ikke overdreven kraft for at fjerne delen. Ellers ville du kunne skade den.

**6** Tag stikket ud af kontakten til elruden.



**7** Behandl stikket til kontakten til elruden. Brug elektronikspray.



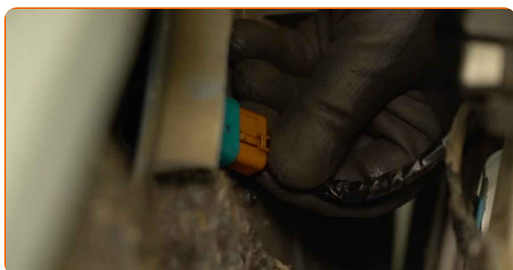
**8** Fjern den gamle elrudekontakt fra dørpanelet. Brug en spidstang.



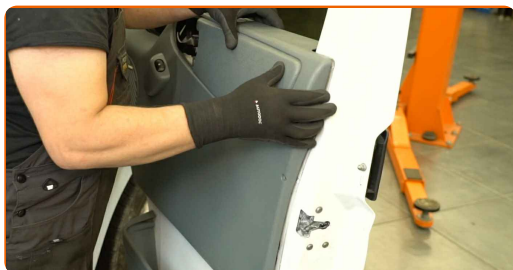
**9** Monter den nye elrudekontakt på dørpanelet.



**10** Forbind stikket til kontakten til elruden.



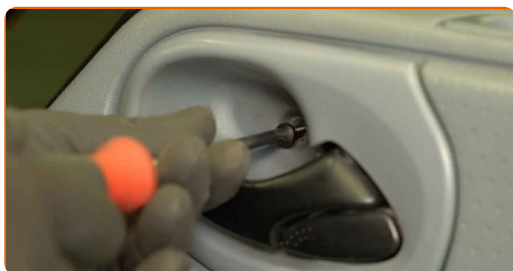
**11** Sæt dørpanelet på plads igen.



**12** Fastgør dørhåndtagets beklædning.



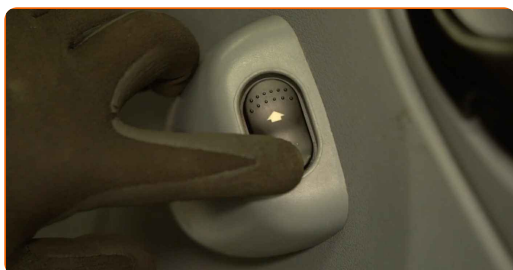
**13** Montér fastgørelsesskruerne.



**14** Stram dørpanelets fastgørelselementer. Brug en stjerneskruestrækker.



**15** Tjek at den nye komponent virker.



16

Luk bildøren.



**GODT KLARET!** 

**SE FLERE VEJLEDNINGER**



## AUTODOC – BILDELE I TOPKVALITET TIL GODE PRISER ONLINE

**AUTODOC MOBILE APP: GRIB GODE TILBUD, MENS DU HANDLER BEKVEMT**



**+ AUTODOC**

GET IT ON  
**Google Play**

Download on the  
**App Store**

**Download**

**ET STORT UDVALG AF RESERVEDELE TIL DIN BIL**

**ELRUDEKONTAKT: ET BREDT UDVALG**

### **(i) ANSVARFRASKRIVELSE:**

Dokumentet indeholder kun generelle anbefalinger, som kan være brugbare, når du udfører reparations- eller udskiftningsarbejde. AUTODOC er ikke ansvarlig for tab, skader, skader på ejendom, som erhverves under reparations- eller udskiftningsprocessen, på grund af forkert brug eller fejlfortolkning af den angivne information.

AUTODOC er ikke ansvarlig for mulige fejl og usikkerheder i denne guide. Den angivne information er til informative formål og kan ikke erstatte rådgivning fra specialister.

AUTODOC er ikke ansvarlig for forkert eller farlig brug af udstyr, værktøj og bildele. AUTODOC anbefaler på det kraftigste, at man udviser forsigtighed og tjekker sikkerhedsreglerne, når man udfører reparationer eller reparationsarbejde. Husk: brug af bildele af lav kvalitet garanterer dig ikke den nødvendige vejsikkerhed.

© Copyright 2024 – Alt indhold på denne hjemmeside, i særdeleshed tekster, fotografier og grafik er beskyttet af lov om ophavsbeskyttelse. Alle rettigheder, inklusive kopiering, oplysninger fra 3. part, redigering og oversættelse, ejes af AUTODOC SE.