



Sådan skifter du et  
sidespejl på **FORD**  
**Transit Mk6**

**Ladvogn/Chassis (V347,  
V348) - brugsanvisning**

## TILSVARENDE VIDEOUNDERVISNING



Denne video viser udskiftningsproceduren af en tilsvarende bildel på et andet køretøj

### **Vigtigt!**

Denne udskiftningsprocedure kan bruges til:

FORD TRANSIT MK-7 Chassis 2.2 TDCi, FORD TRANSIT MK-7 Chassis 2.2 TDCi RWD, FORD TRANSIT MK-7 Chassis 2.2 TDCi 4x4, FORD TRANSIT MK-7 Chassis 2.3 16V RWD, FORD TRANSIT MK-7 Chassis 2.4 TDCi RWD, FORD TRANSIT MK-7 Chassis 3.2 TDCi RWD, FORD TRANSIT MK-7 Chassis 2.4 TDCi 4x4, FORD TRANSIT MK-7 Chassis 2.3 16V LPG RWD

Trinene kan variere lettere afhængig af bilens udformning.

Denne undervisning er tilblevet baseret på udskiftningsproceduren for en tilsvarende bildel på: FORD TRANSIT MK-7 kasse 2.2 TDCi

DU FÅR BRUG FOR:



- Elektronikspray
- Topnøgle på 8 mm
- Skraldenøgle
- Flad skruetrækker

**Køb værktøj**

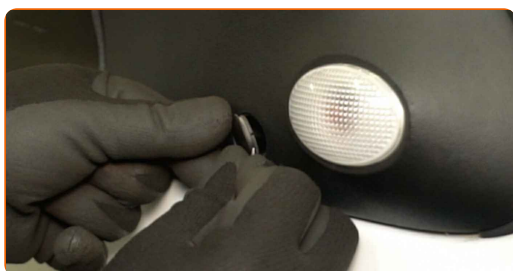
**AUTODOC anbefaler:**

- Alt arbejde bør udføres med tændingen slået fra.

**UDFØR UDSKIFTNING I FØLGENDE RÆKKEFØLGE:**

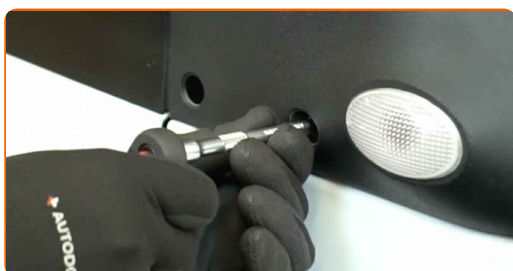
1

Fjern inddækningerne på sidespejlets fastgørelsesanordninger. Brug en flad skruetrækker.



2

Skru sidespejlets fastgørelsesbeslagene af. Brug en topnøgle på 8 mm. Brug en skraldenøgle.

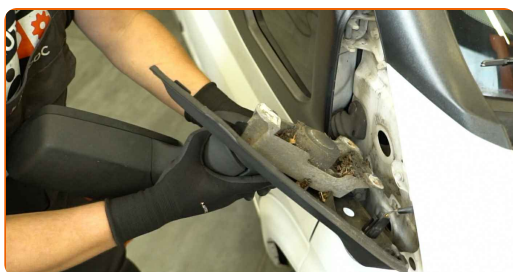


3

Fjern befæstigelsesboltene.

4

Fjern sidespejlet.



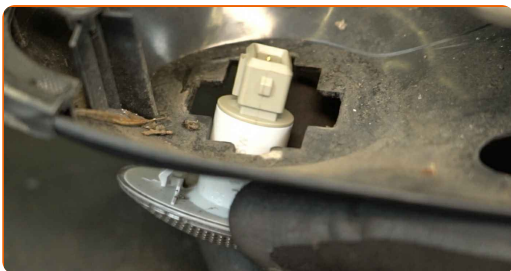
**5** Udtag stikket fra blinklyset.



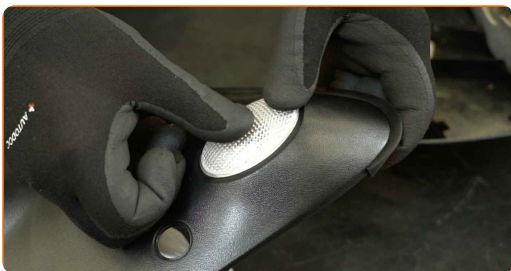
**6** Behandl stikket til blinklyset. Brug elektronikspray.



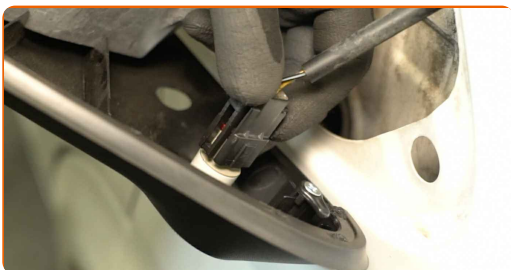
**7** Fjern blinklyset.



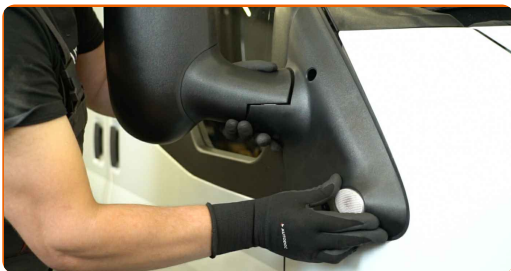
**8** Monter blinklyset på det nye sidespejl.



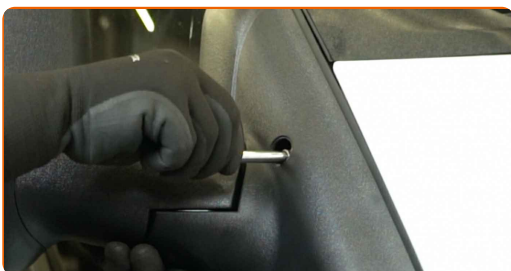
**9** Isæt stikket til blinklyset igen.



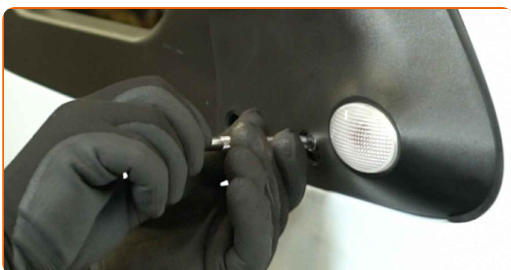
**10** Installer det nye sidespejl.



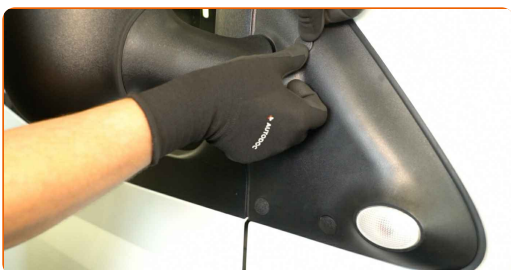
**11** Installer befæstigelsesboltene.



**12** Skru sidespejlets fastgørelsesbeslagene ind. Brug en topnøgle på 8 mm. Brug en skraldenøgle.



**13** Monter inddækningerne på sidespejlets fastgørelsesanordninger.



**GODT KLARET!** 

**SE FLERE VEJLEDNINGER**

## AUTODOC – BILDELE I TOPKVALITET TIL GODE PRISER ONLINE

**AUTODOC MOBILE APP: GRIB GODE TILBUD, MENS DU HANDLER BEKVEMT**



**+ AUTODOC**

GET IT ON  
**Google Play**

Download on the  
**App Store**

**Download**

**ET STORT UDVALG AF RESERVEDELE TIL DIN BIL**

**SIDESPEJL: ET BREDT UDVALG**

### **ANSVARFRASKRIVELSE:**

Dokumentet indeholder kun generelle anbefalinger, som kan være brugbare, når du udfører reparations- eller udskiftningsarbejde. AUTODOC er ikke ansvarlig for tab, skader, skader på ejendom, som erhverves under reparations- eller udskiftningsprocessen, på grund af forkert brug eller fejlfortolkning af den angivne information.

AUTODOC er ikke ansvarlig for mulige fejl og usikkerheder i denne guide. Den angivne information er til informative formål og kan ikke erstatte rådgivning fra specialister.

AUTODOC er ikke ansvarlig for forkert eller farlig brug af udstyr, værktøj og bildele. AUTODOC anbefaler på det kraftigste, at man udviser forsigtighed og tjekker sikkerhedsreglerne, når man udfører reparationer eller reparationsarbejde. Husk: brug af bildele af lav kvalitet garanterer dig ikke den nødvendige vejsikkerhed.

© Copyright 2024 – Alt indhold på denne hjemmeside, i særdeleshed tekster, fotografier og grafik er beskyttet af lov om ophavsbeskyttelse. Alle rettigheder, inklusive kopiering, oplysninger fra 3. part, redigering og oversættelse, ejes af AUTODOC SE.