



Udskift manuel
gearkasseolie - **Opel**
Astra G F48 |
Brugermanvisning

VIDEO UNDERVISNING



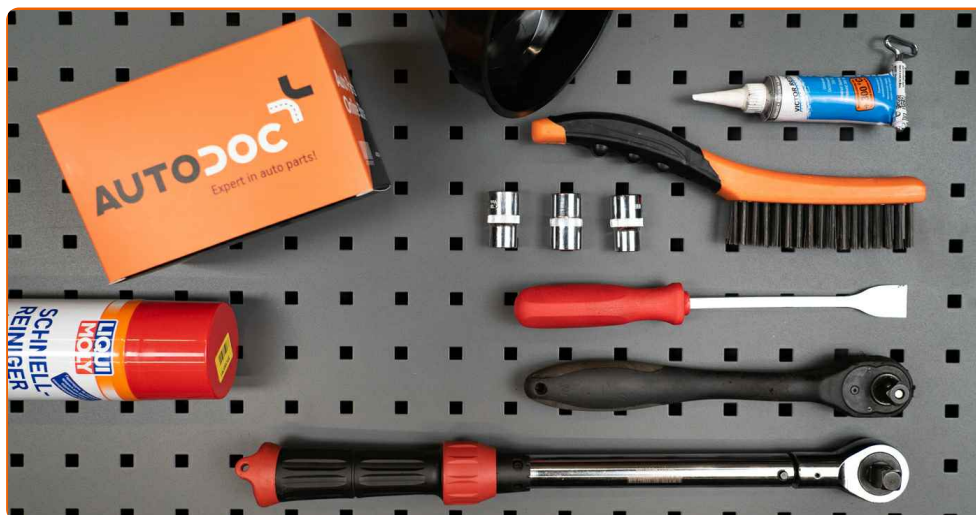
Vigtigt!

Denne udskiftningsprocedure kan bruges til:

OPEL Corsa D Hatchback (S07) 1.4 (L08, L68), OPEL Corsa A TR (S83) 1.0 (F11, M11, F19, M19), OPEL Corsa A CC (S83) 1.0 (F08, M08, F68, M68), OPEL Corsa A TR (S83) 1.2 S (F11, M11, M19, F19), OPEL Corsa A TR (S83) 1.2 N (F11, M11, F19, M19), OPEL Corsa A CC (S83) 1.2 S (F08, M08, F68, M68), OPEL Corsa A TR (S83) 1.3 S (F11, M11, F19, M19), OPEL Corsa A CC (S83) 1.3 S (F08, M08, F68, M68), OPEL Corsa A CC (S83) 1.5 D (F08, M08, F68, M68), OPEL Corsa A CC (S83) 1.5 TD (F08, M08, F68, M68), OPEL Corsa A CC (S83) 1.2 (F08, M08, F68, M68), OPEL Corsa A CC (S83) 1.3 i (F08, M08, F68, M68), OPEL Corsa A CC (S83) 1.4 i (F08, M08, F68, M68), OPEL Corsa A CC (S83) 1.4 Si (F08, M08, F68, M68), OPEL Corsa A CC (S83) 1.6 GSI (F08, M08, F68, M68), (+ 645)

Trinene kan variere lettere afhængig af bilens udformning.

UDSKIFTNING: MANUEL GEARKASSEOLIE – OPEL
ASTRA G F48. VÆRKTØJER DU VIL FÅ BRUG FOR:



- Stålbørste
- Universal rengøringspray
- Rensemiddel/fortynder
- Forsegler
- Skruenøgle nr.11
- Skruenøgle nr.12
- Skruenøgle nr.16
- Skraldenøgle
- Skraldehåndtag
- Forseglingsskraber
- Tragt
- Olieskift bakke
- Hydraulisk gearkasse donkraft
- Skærmbeskytter

KØB VÆRKTØJ

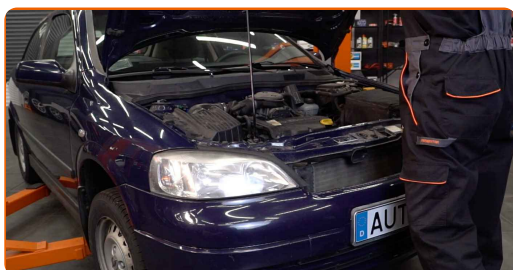
Udskiftning: manuel gearkasseolie – Opel Astra G F48. AUTODOC eksperter anbefaler:

- Alt arbejde bør udføres når motoren er slukket.

UDSKIFTNING: MANUEL GEARKASSEOLIE – OPEL ASTRA G F48. FORETAG FØLGENDE TRIN:

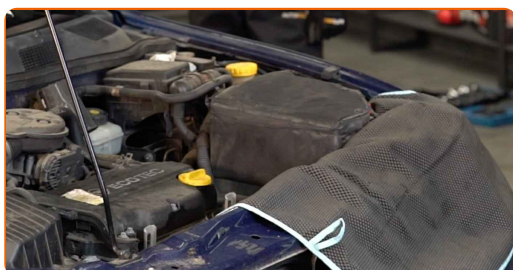
1

Åbn motorhjelmen.



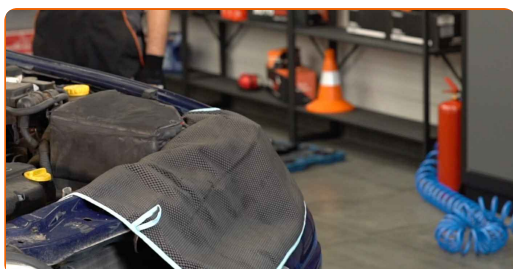
2

Brug et kofanger beskyttelsesdækken for at undgå skader på lak og plastik dele på bilen.



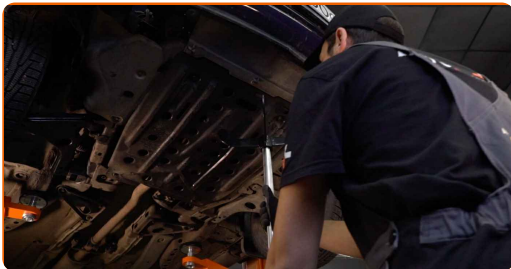
3

Hæv bilen ved brug af donkraft eller over en smøregrav.



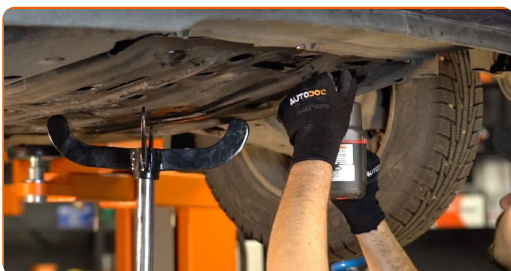
4

Understøt undervogns motorskjoldet. Brug en hydraulisk løfteenhed.



5

Løsen skruerne til nedre oliesump. Brug en topnøgle N°12.

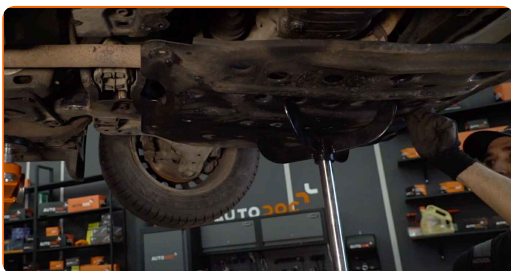


Udskiftning: manuel gearkasseolie – Opel Astra G F48. AUTODOC anbefaler:

- For at undgå skader, så hold undervogns motorskjoldet fast når du løsner fastgørelserne og sænker den hydrauliske donkraft.

6

Fjern den hydrauliske donkraft. Fjern oliesump dæksel.

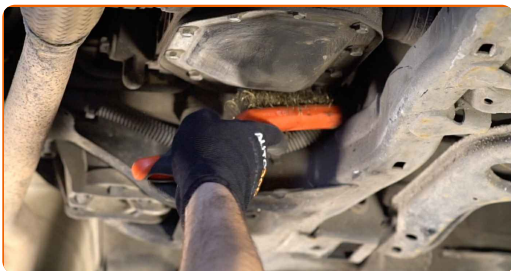


AUTODOC anbefaler:

- Udskiftning: manuel gearkasseolie – Opel Astra G F48. Sænk gearkasse donkraften glat, uden ryk, for at undgå skade på komponenter og mekaniske dele.

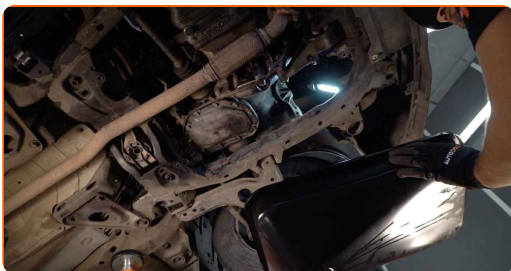
7

Rengør gearkasse bundkaret. Brug en stålbørste. Brug universal rengøringsmiddel.



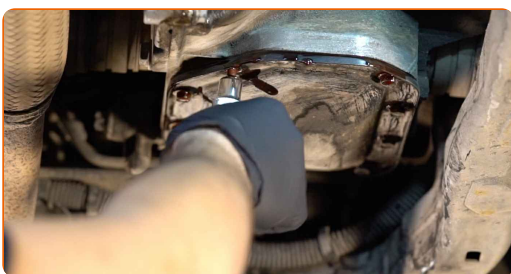
8

Klargør en spildoliebeholder med en kapacitet på mindst 2 l.



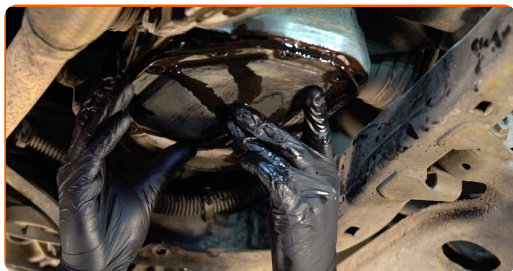
9

Løsen befæstigelseerne til gearkasse bundkaret. Brug en topnøgle N°11. Brug en skraldenøgle.



10

Fjern gearkasse bundkaret.

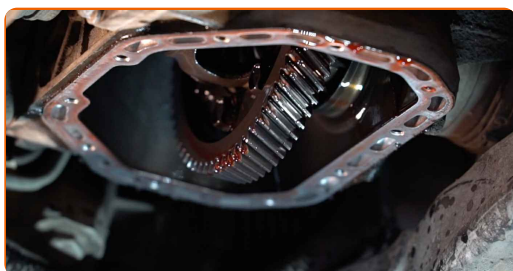


Udskiftning: manuel gearkasseolie – Opel Astra G F48. Råd:

- Når gearkasse bundkaret fjernes, så hæld det så væsken kun kommer ud fra den ene side af karet.

11

Dræn den brugte olie.

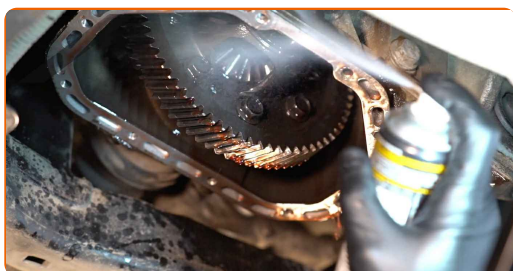


Udskiftning: manuel gearkasseolie – Opel Astra G F48. Fagfolk anbefaler:

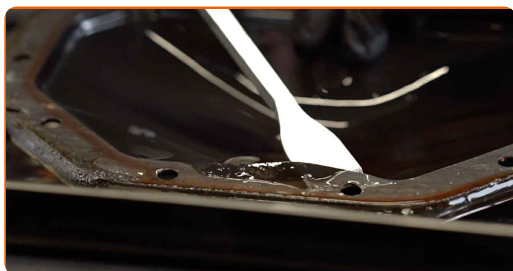
- Vent indtil væsken er fuldstændig tømt fra karet.

12

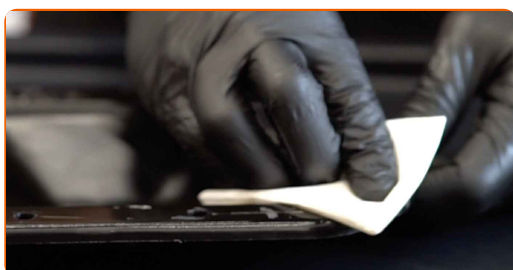
Rengør montagefladen fra gearkasse bundkaret. Brug universal rengøringsmiddel.



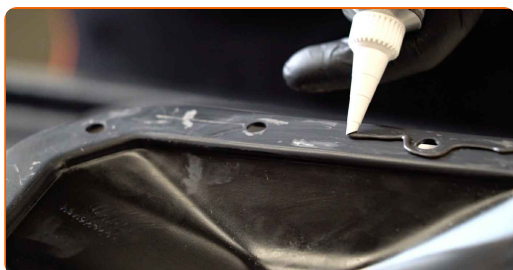
13 Fjern gearkasse bundkar pakning. Brug en forseglingskraber.



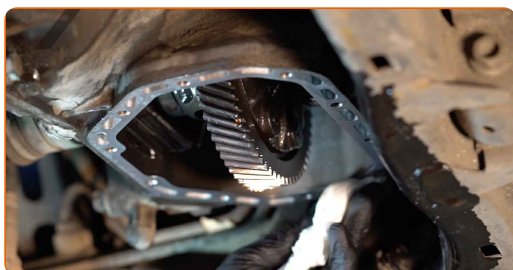
14 Rengør montagefladen fra gearkasse bundkar pakning. Brug en stålbørste. Brug rensemiddel/fortynder.



15 Tilfør forsegling på montagefladen til gearkasse bundkar pakning. Påsæt en ny gearkasse bundkar pakning.



16 Behandel montagefladen for gearkasse bundkar. Brug rensemiddel/fortynder.

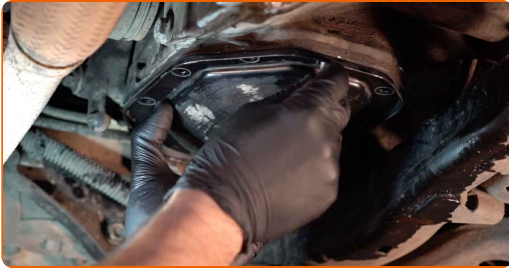


Udskiftning: manuel gearkasseolie – Opel Astra G F48. Råd fra AUTODOC:

- Forhindre at væske kommer på montagefladen for gearkasse bundkaret.

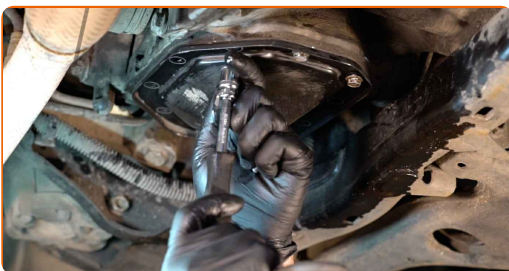
17

Installer og stram gearkasse bundkaret fast.



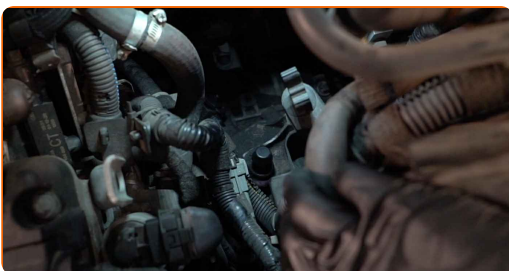
18

Stram befæstigelserne til garkasse bundkaret i krydsmønster. Brug en topnøgle №11. Brug en momentnøgle. Stram den til 18 Nm moment.



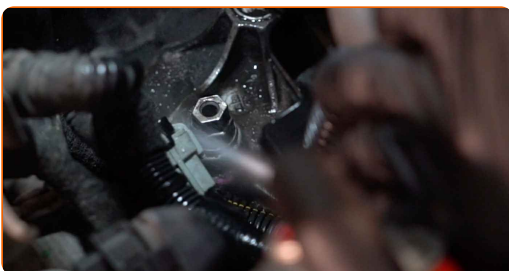
19

Fjern klammerne og fjern kølerslangen til side.



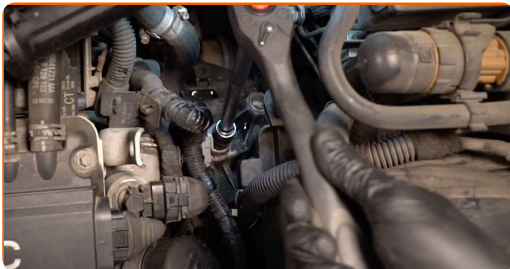
20

Rengør gearkasse udlufteren. Brug universal rengøringsmiddel.



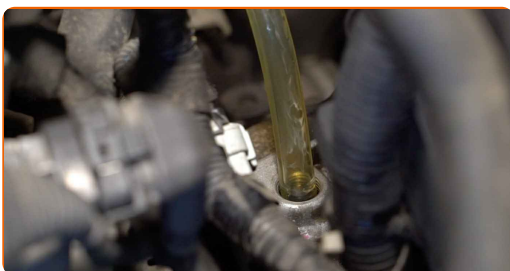
21

Løsen gearkasse udlufteren. Brug en topnøgle N°16. Brug en skraldenøgle.



22

Indsæt tragten. Hæld ny gearkasseolie på gearkassen gennem udlufteren. Påkrævet oliemængde: 1.6 l.

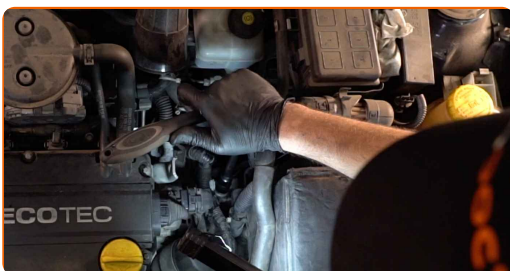


AUTODOC anbefaler:

- Brug olien der anbefales af fabrikanten.

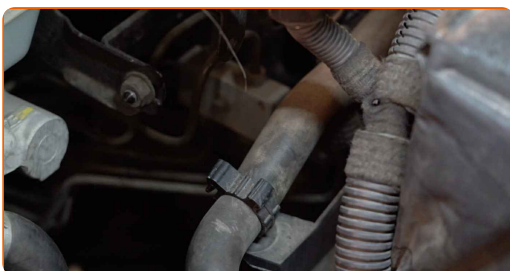
23

Skru gearkasse udlufteren på. Brug en topnøgle N°16. Brug en momentnøgle. Stram den til 28 Nm moment.

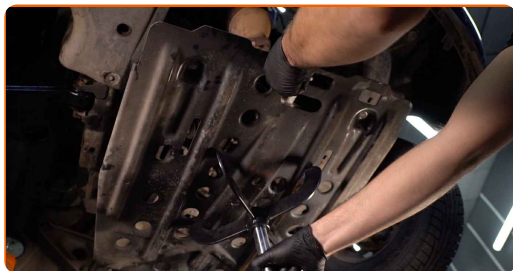


24

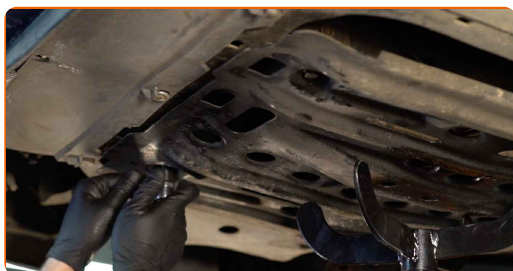
Sæt kølerslangen tilbage i dens oprindelige position og fastgør den.



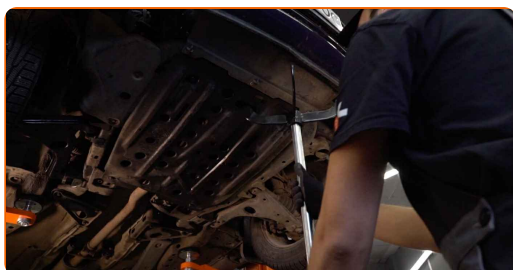
25 Understøt undervogns motorskjoldet. Brug en hydraulisk løfteenhed.



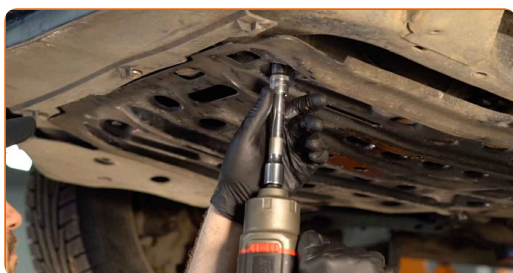
26 Remonter oliesumoens nedre del.



27 Fjern den hydrauliske donkraft.



28 Stram skrueerne på den nedre oliesump til. Brug en topnøgle N°12. Brug en momentnøgle. Stram den til 30 Nm moment.

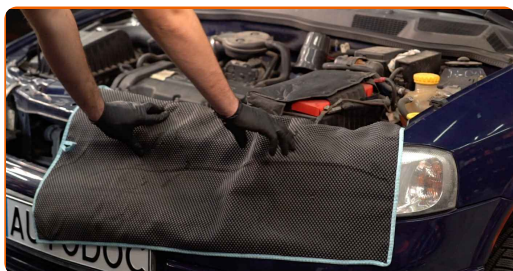


29 Sænk bilen.



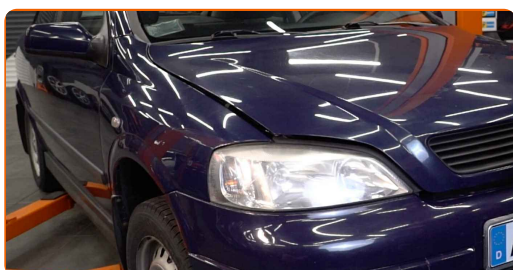
30

Fjern kofanger beskyttelsesdækket.



31

Luk motorhjelm.

**GODT KLARET!** [SE FLERE VEJLEDNINGER](#)

AUTODOC – BILDELE I TOPKVALITET TIL GODE PRISER ONLINE

AUTODOC MOBILE APP: GRIB GODE TILBUD, MENS DU HANDLER BEKVEMT



AUTODOC

GET IT ON
Google Play

Download on the
App Store

Download

ET STORT UDVALG AF RESERVEDELE TIL DIN BIL

KØB RESERVEDELE TIL OPEL

MANUEL GEARKASSEOLIE: ET BREDT UDVALG

VÆLG BILDELE TIL OPEL ASTRA G F48

MANUEL GEARKASSEOLIE TIL OPEL: KØB NU

**MANUEL GEARKASSEOLIE TIL OPEL ASTRA G F48: BEDSTE
HANDLER OG TILBUD**

ANSVARFRASKRIVELSE:

Dokumentet indeholder kun generelle anbefalinger, som kan være brugbare, når du udfører reparations- eller udskiftningsarbejde. AUTODOC er ikke ansvarlig for tab, skader, skader på ejendom, som erhverves under reparations- eller udskiftningsprocessen, på grund af forkert brug eller fejlfortolkning af den angivne information.

AUTODOC er ikke ansvarlig for mulige fejl og usikkerheder i denne guide. Den angivne information er til informative formål og kan ikke erstatte rådgivning fra specialister.

AUTODOC er ikke ansvarlig for forkert eller farlig brug af udstyr, værktøj og bildele. AUTODOC anbefaler på det kraftigste, at man udviser forsigtighed og tjekker sikkerhedsreglerne, når man udfører reparationer eller reparationsarbejde. Husk: brug af bildele af lav kvalitet garanterer dig ikke den nødvendige vejsikkerhed.

© Copyright 2021 – Alt indhold på denne hjemmeside, i særdeleshed tekster, fotografier og grafik er beskyttet af lov om ophavsbeskyttelse. Alle rettigheder, inklusive kopiering, oplysninger fra 3. part, redigering og oversættelse, ejes af AUTODOC GmbH.