



Udskift dørlås for - **VW**
Golf 5 | Brugermanvisning

VIDEO UNDERVISNING



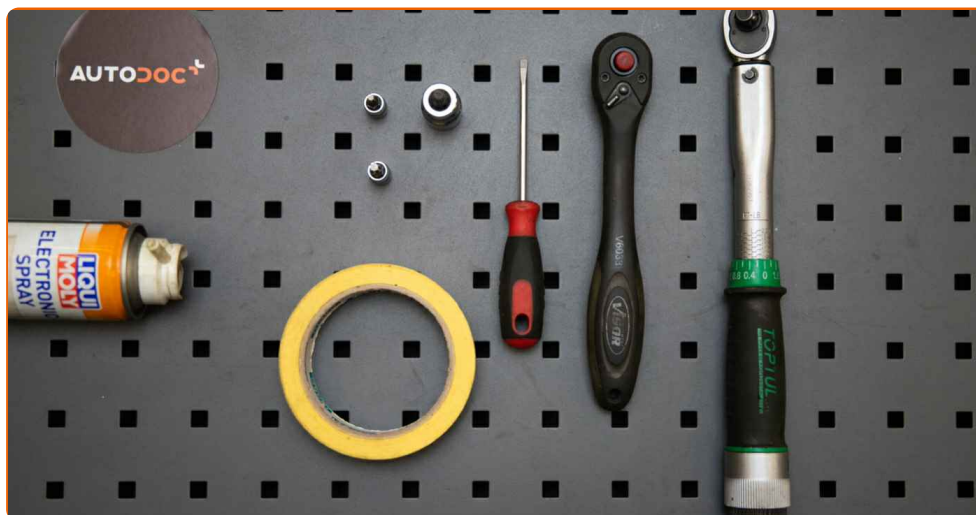
Vigtigt!

Denne udskiftningsprocedure kan bruges til:

VW Caddy III Van (2KA, 2KH, 2CA, 2CH) 1.9 TDI 4motion, VW GOLF PLUS (5M1, 521) 1.6 BiFuel, VW GOLF VI (5K1) 1.6 MultiFuel, VW GOLF PLUS (5M1, 521) 1.6 TDI, VW GOLF VI (5K1) 2.0 R 4motion, VW GOLF PLUS (5M1, 521) 1.2 TSI, VW Golf VI Cabriolet (517) 1.2 TSI, VW Golf VI Cabriolet (517) 1.4 TSI, VW Golf VI Cabriolet (517) 2.0 GTI, VW Golf VI Cabriolet (517) 1.6 TDI, VW Golf VI Cabriolet (517) 2.0 TDI, VW GOLF VI (5K1) 1.2 TSI, VW GOLF VI (5K1) 2.0 GTi, VW Jetta Mk5 (1K) 1.6 TDI, VW Golf VI Cabriolet (517) 1.2 TSI 16V, (+ 96)

Trinene kan variere lettere afhængig af bilens udformning.

UDSKIFTNING: DØRLÅS – VW GOLF 5. LISTE OVER DE
VÆRKTØJER DU FÅR BRUG FOR:



- Kontaktspray elektronik
- Skraldehåndtag
- Torx bits T20
- Torx bits T30
- XZN toppe nr.6
- Skraldenøgle
- Malertape
- Flad Skruetrækker
- Plastik aftrækkerværktøj

KØB VÆRKTØJ

Udskiftning: dørlås – VW Golf 5. Råd fra AUTODOC:

- Proceduren for udskiftning af dørlåsene i højre og venstre fordør er identisk.
- Venligst bemærk: alt arbejde der udføres på bilen – VW Golf 5 – skal foretages når motoren er slukket.

UDFØR UDSKIFTNING I FØLGENDE RÆKKEFØLGE:

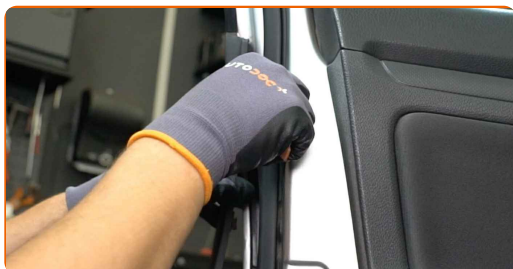
1

Åben bildøren.



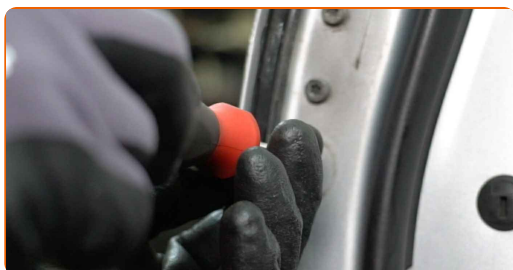
2

Frigør plastikdækslet fra kanten af døren. Brug en plastik klipsptang.

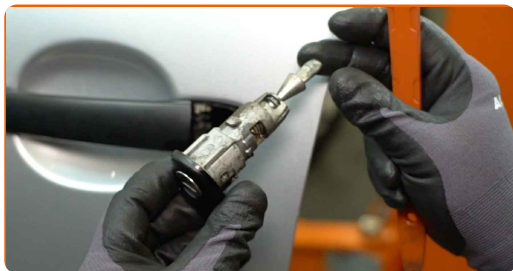


3

Skru befæstigelsen af på dørlåsecylindren. Brug Torx T20.



4 Fjern dørlåsecylindren. Brug en plastik klipsptang.



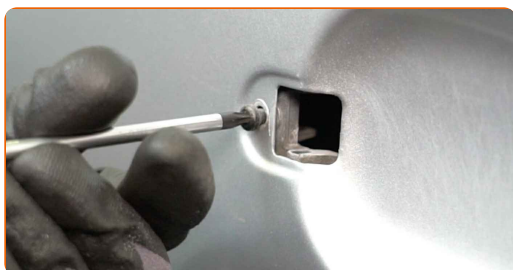
5 Fjern kablet mellem greb og lås. Brug en skruetrækker med lige kær.



6 Fjern dørhåndtaget.



7 Skru dørhåndtagets beslag af. Brug Torx T20.

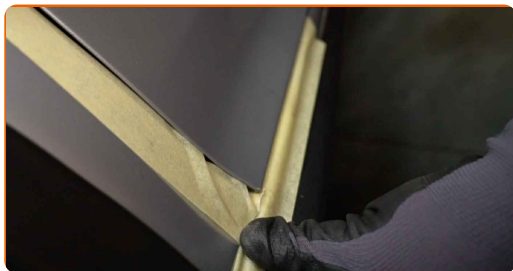


8 Skru befæstigelse af det ydre dørpanel. Brug Torx T30. Brug en skraldenøgle.



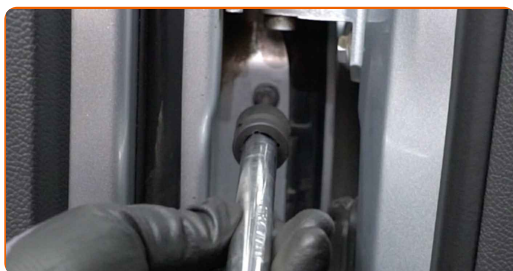
9

Brug malertape for at forhindre plastik og lakeret dele af bilen i at blive skadet.



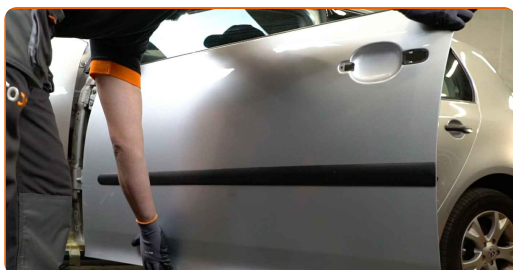
10

Skru befæstelserne af det ydre dørpanel. Brug Torx T30. Brug en skraldenøgle.



11

Fjern det ydre dørpanel.

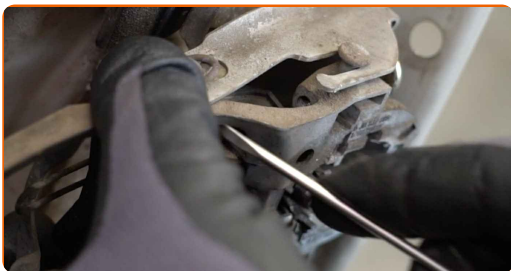


AUTODOC anbefaler:

- Udskiftning: dørlås – VW Golf 5. Brug ikke overdreven kraft når du fjerner delen da dette kunne skade den.

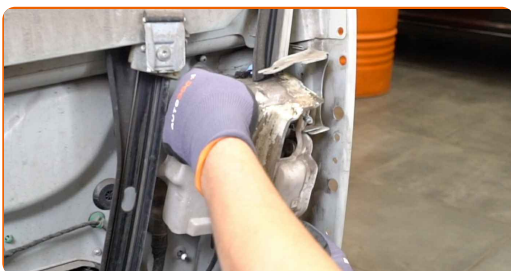
12

Fjern døråbningsmekanismen. Brug en skruetrækker med lige kær.



13

Fjern det beskyttende dæksel fra døren.

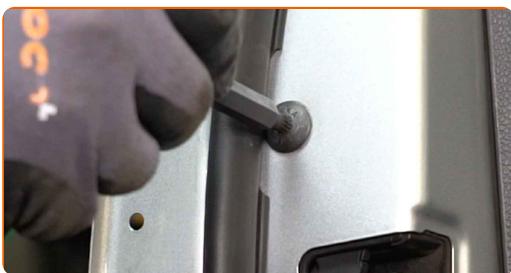


Udskiftning: dørlås – VW Golf 5. Råd:

- Brug ikke overdreven kraft for at fjerne delen. Ellers ville du kunne skade den.

14

Skru dørlås befæstigelse af. Brug XZN #6. Brug en skraldenøgle.



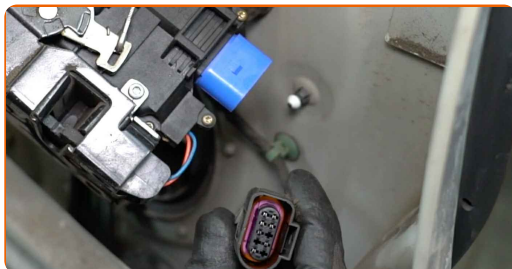
15

Frakobel dørlåsen.



16

Frigør dørlås stikket.

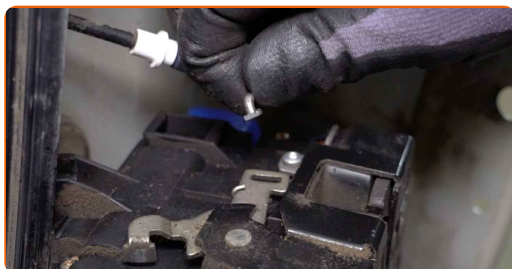


AUTODOC anbefaler:

- Udsiftning: dørlås – VW Golf 5. For at undgå at skade delen når den fjernes, brug ikke overdreven kraft.

17

Frigør dørlås aktuator kablet.

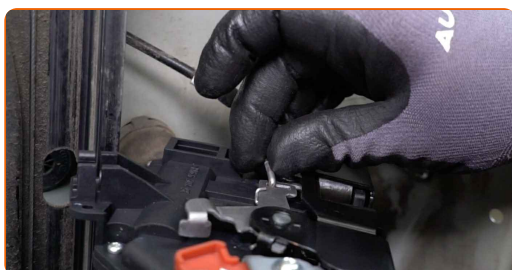


18

Fjern dørlåsen.

19

Fastgør dørlås aktuatorkablet.



20 Insttaler den nye lås.



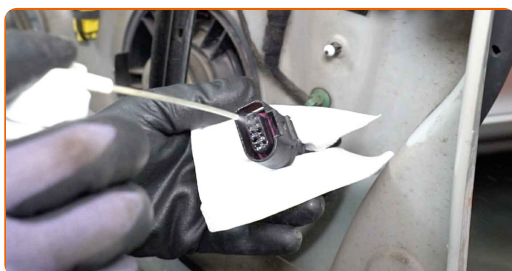
AUTODOC anbefaler:

- Udsiftning: dørlås – VW Golf 5. For at undgå at skade delen under installation, brug ikke overdreven kraft.

21 Stram dørlås befæstigelse. Brug XZN #6. Brug en momentnøgle. Stram den til 21 Nm moment.



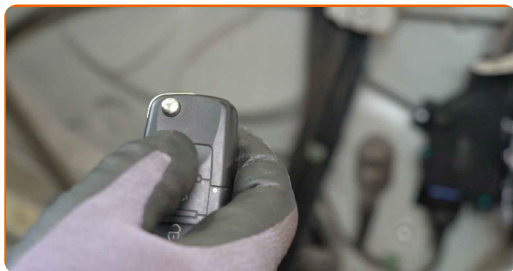
22 Behandel dørlås forbindelsen. Brug dielektrisk fedt.



23 Fastgør dørlåsens stik.



24 Tænd motoren og lad den køre i nogle minutter. Der er nødvendigt for at sikre at komponentet fungerer korrekt.



25 Sluk motoren.

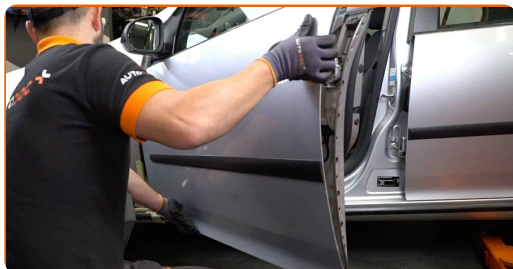
26 Installer det beskyttende dæksel på døren.



27 Installer døråbningsmekanismen. Brug en skruetrækker med lige kær.



28 Installer det ydre dørpanel.

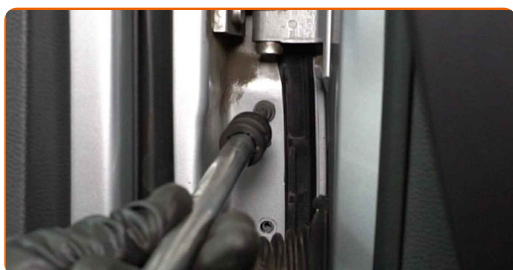


AUTODOC anbefaler:

- Udskitning: dørlås – VW Golf 5. Brug ikke overdreven kraft under installation. Dett kunne skade delen.

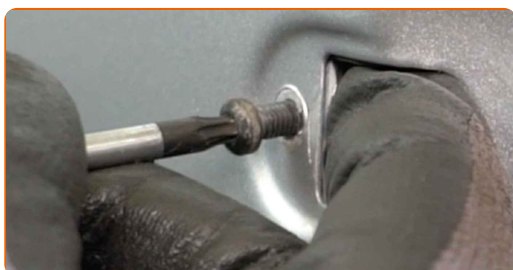
29

Skru befæstigelse ind på det ydre dørpanel. Brug Torx T30. Brug en skraldenøgle.



30

Skru dørhåndtagets beslag ind. Brug Torx T20.

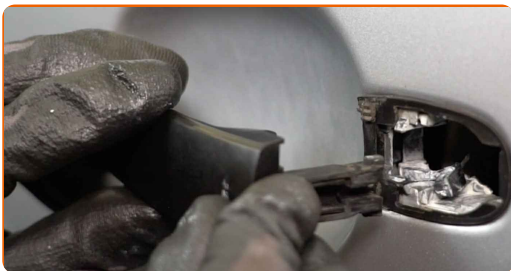


31

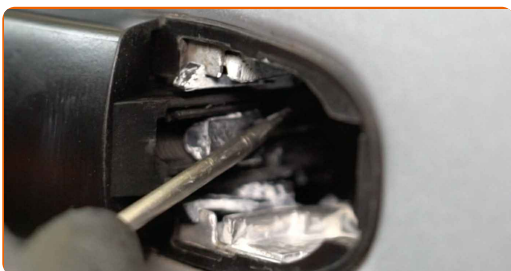
Stram befæstelserne på dørens ydre panel til. Brug Torx T30. Brug en momentnøgle. Stram den til 14 Nm moment.



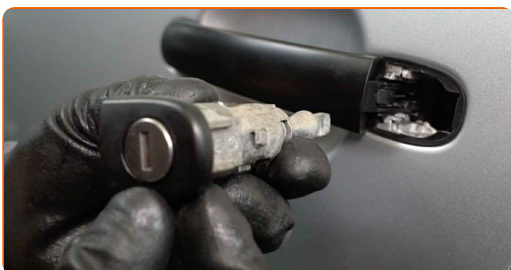
32 Installer dørhåndtaget.



33 Installer kablet mellem greb og lås. Brug en skruetrækker med lige kær.



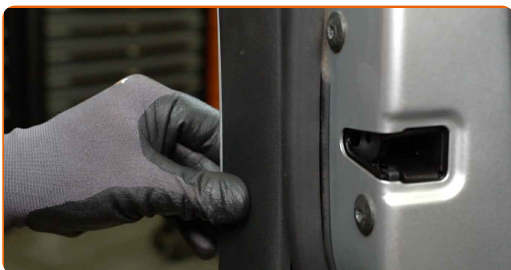
34 Installer dørlåsecylindern.



35 Skru befæstigelsen ind på dørlåsecylindern. Brug Torx T20.

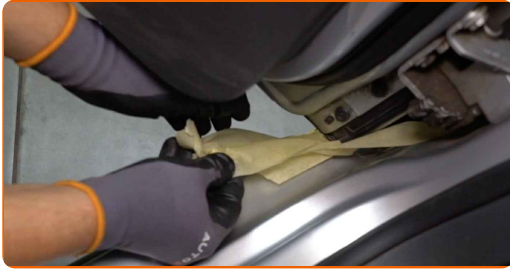


36 Installer plastikdækslet fra kanten af døren.



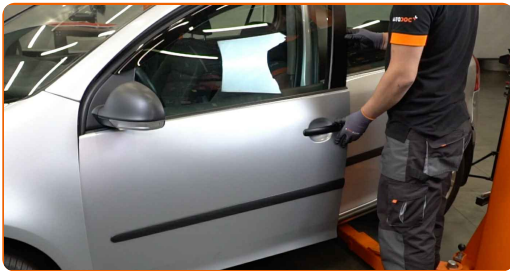
37

Fjern malertapen.



38

Luk bildøren.



GODT KLARET! 

SE FLERE VEJLEDNINGER

AUTODOC – BILDELE I TOPKVALITET TIL GODE PRISER ONLINE

AUTODOC MOBILE APP: GRIB GODE TILBUD, MENS DU HANDLER BEKVEMT



+ AUTODOC

GET IT ON
Google Play

Download on the
App Store

Download

ET STORT UDVALG AF RESERVEDELE TIL DIN BIL

KØB RESERVEDELE TIL VW

DØRLÅS: ET BREDT UDVALG

[VÆLG BILDELE TIL VW GOLF 5](#)[DØRLÅS TIL VW: KØB NU](#)[DØRLÅS TIL VW GOLF 5: BEDSTE HANDLER OG TILBUD](#)

ANSVARFRASKRIVELSE:

Dokumentet indeholder kun generelle anbefalinger, som kan være brugbare, når du udfører reparations- eller udskiftningsarbejde. AUTODOC er ikke ansvarlig for tab, skader, skader på ejendom, som erhverves under reparations- eller udskiftningsprocessen, på grund af forkert brug eller fejlfortolkning af den angivne information.

AUTODOC er ikke ansvarlig for mulige fejl og usikkerheder i denne guide. Den angivne information er til informative formål og kan ikke erstatte rådgivning fra specialister.

AUTODOC er ikke ansvarlig for forkert eller farlig brug af udstyr, værktøj og bildele. AUTODOC anbefaler på det kraftigste, at man udviser forsigtighed og tjekker sikkerhedsreglerne, når man udfører reparationer eller reparationsarbejde. Husk: brug af bildele af lav kvalitet garanterer dig ikke den nødvendige vejsikkerhed.

© Copyright 2023 – Alt indhold på denne hjemmeside, i særdeleshed tekster, fotografier og grafik er beskyttet af lov om ophavsbeskyttelse. Alle rettigheder, inklusive kopiering, oplysninger fra 3. part, redigering og oversættelse, ejes af AUTODOC SE.