



Udskift styrekugle -
HONDA City Sedan
(GM2, GM3) |
Brugeraanvisning

TILSVARENDE VIDEOUNDERVISNING



Denne video viser udskiftningsproceduren af en tilsvarende bildel på et andet køretøj

Vigtigt!

Denne udskiftningsprocedure kan bruges til:
HONDA City Sedan (GM2, GM3) 1.4 i-V TEC

Trinene kan variere lettere afhængig af bilens udformning.

Denne undervisning er tilblevet baseret på udskiftningsproceduren for en tilsvarende bildel på: HONDA Insight II Hatchback (ZE) 1.3 Hybrid (ZE2)

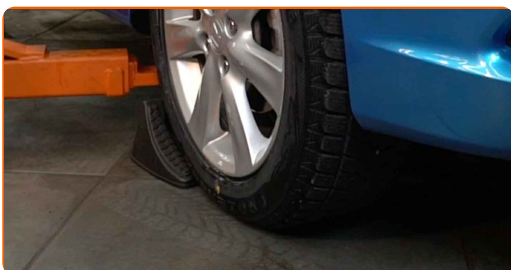
Udskiftning: styrekugle – HONDA City Sedan (GM2, GM3). AUTODOC anbefaler:

- Udskift forbindelsesstænger parvis.
- Udskiftningsproceduren er identisk for den højre og venstre forbindelsesstang.
- Alt arbejde bør udføres når motoren er slukket.

UDSKIFTNING: STYREKUGLE – HONDA CITY SEDAN (GM2, GM3). ANBEFALET RÆKKEFØLGE AF TRIN:

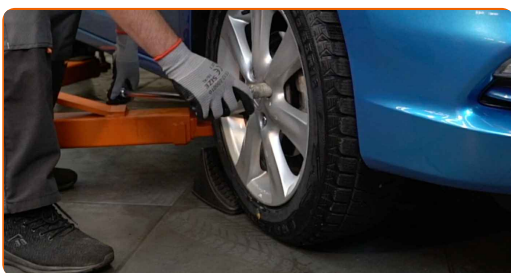
1

Sikre hjulene med klodser.



2

Løsn hjulboltene. Brug hjul slagnøgle #19.



3

Hæv bilen i for og sikre den på støtter.

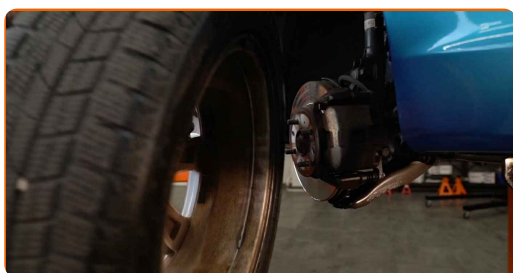
4 Løsen hjulboltene.



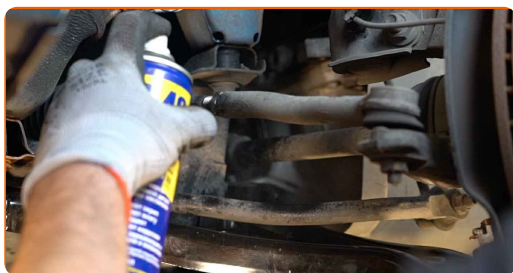
Udskiftning: styrekugle – HONDA City Sedan (GM2, GM3). Råd:

- For at undgå skader, så støt på øverste del af hjulet når boltene løsnes.

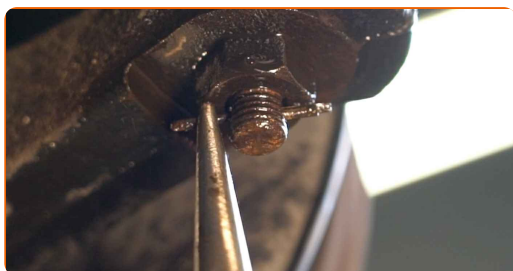
5 Fjern hjulet.



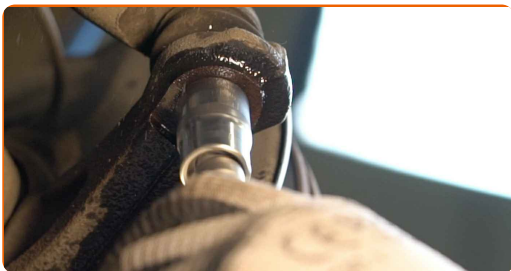
6 Rengør befæstigelsen der forbinder forbindelsesstangen og styrespindel. Brug en stålborste. Brug WD-40 spray.



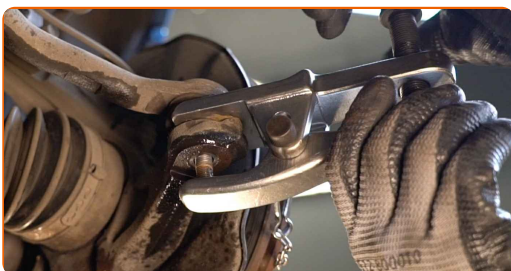
7 Fjern splitten, der holder forbindelsesstangens enders beslag. Brug et koben. Brug rundtænger.



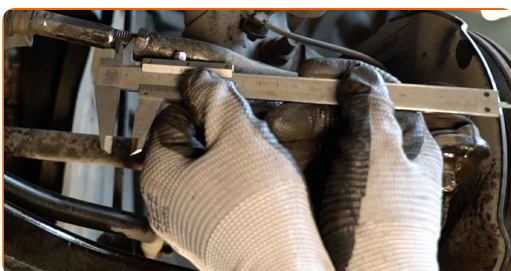
8 Skru møtrikken af der fastgør enden til styrekuglen. Brug en topnøgle №17. Brug en vridenøgle.



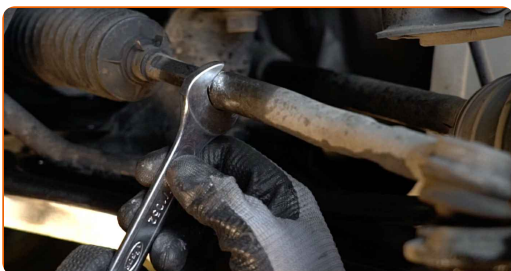
9 Tag springsstangens ende af styrekuglen. Brug en lejeaftrækker.



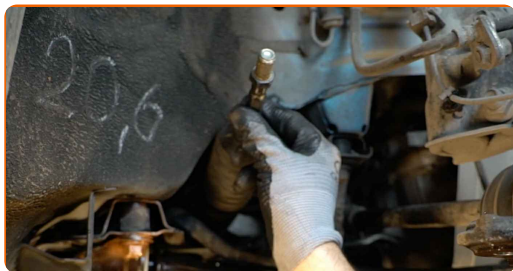
10 Når du afmonterer, skal du markere eller måle den eksakte position for kugleledet på springsstangen, eller tælle antallet af omgange du drejer, for at forhindre en efterfølgende dårlig sprog. Brug en skydelære.



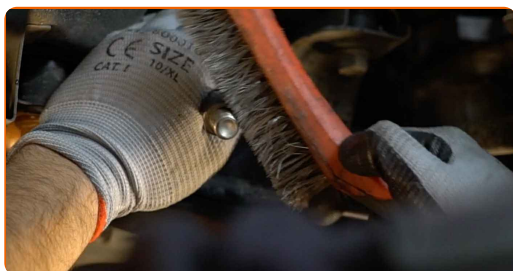
11 Løsn låsemøtrikken der fastgør sproingsstangen ende til sproingsstangen. Brug en kombinøgle № 19.



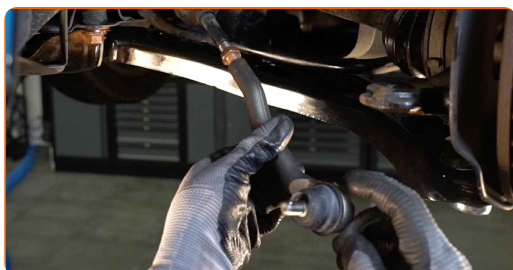
12 SKru enden ud af sporingstangen.



13 Rengør montagestedet til styrekuglen. Brug en stålbørste. Brug WD-40 spray.



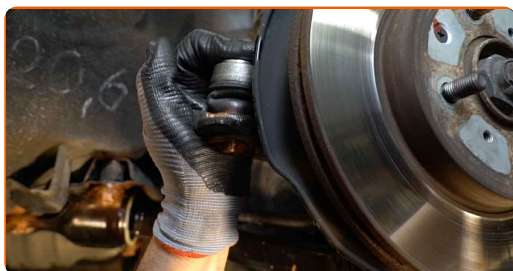
14 Skru en ny ende til forbindelsesstangen på.



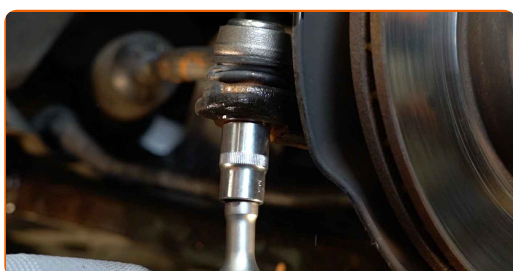
Udskiftning: styrekugle – HONDA City Sedan (GM2, GM3). AUTODOC eksperter anbefaler:

- Når du monterer styrekuglen skal du huske, at dreje samme antal omgange eller at efterlade samme længde gevind, som da du målte.

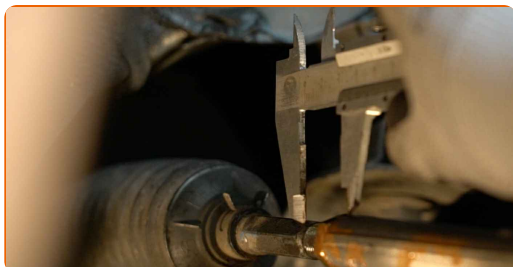
15 Forbind forbindelsesstangen til styrekuglen.



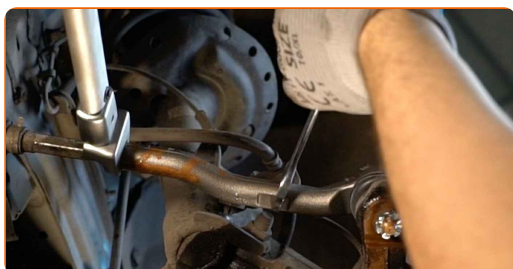
16 Skru befæstigelses møtrikken ind som forbinder styrekuglen med styrespindel. Brug en topnøgle N°17. Brug en skraldenøgle.



17 Når du afmonterer, skal du markere eller måle den eksakte position for kugleleddet på sporingstangen, eller tælle antallet af omgange du drejer, for at forhindre en efterfølgende dårlig sporing. Brug en skydelære.



18 Stram endens låsemøtrik med. Brug en kombinøgle N° 19. Brug en momentnøgle. Stram den til 44 Nm moment.



19

Stram møtrikken der forbinder forbindelsesstangen og styrespindlen. Brug en topnøgle №17. Brug en momentnøgle. Stram den til 43 Nm moment.



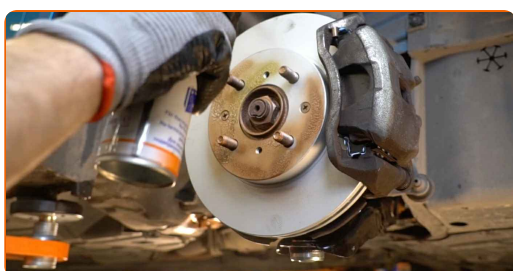
20

Behandel befæstigelsen der forbinder forbindelsesstangen og styrespindlen. Brug kobberfedt.



21

Behandle overfladen hvor bremsekiven har kontaktflade til hjulnavet. Brug kobberfedt.



22

Rengør bremsekivens overflade. Brug bremserens.



AUTODOC anbefaler:

- Udskiftning: styrekugle – HONDA City Sedan (GM2, GM3). Efter påførsel af sprayen, vent nogle få minutter.

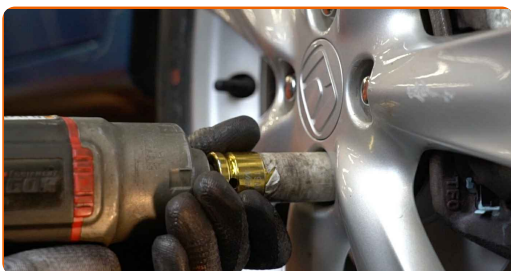
23 Installer hjulet.



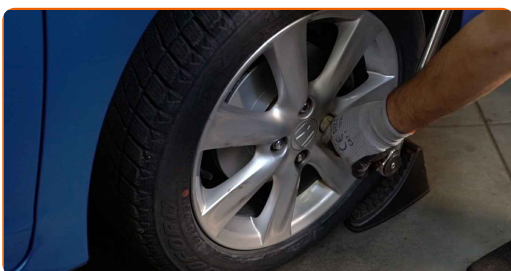
Udskiftning: styrekugle – HONDA City Sedan (GM2, GM3). Råd fra AUTODOC:

- For at undgå skader, hold hjulet oppe når befæstigelsesboltene skrues ind.

24 Skru hjulboltene til. Brug hjul slagnøgle #19.



25 Sænk bilen og stram hjulboltene på kryds med. Brug hjul slagnøgle #19. Brug en momentnøgle. Stram den til 108 Nm moment.

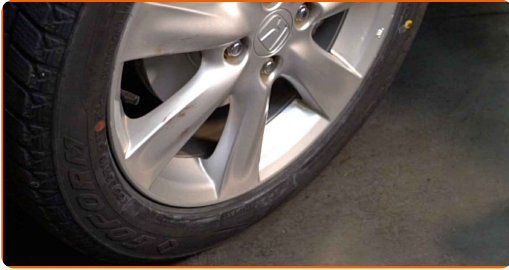


Udskiftning: styrekugle – HONDA City Sedan (GM2, GM3). Råd fra AUTODOC eksperter:

- Tjek og juster springen, hvis det er nødvendigt.

26

Fjern donkraft og klodser.



GODT KLARET! 

SE FLERE VEJLEDNINGER

AUTODOC – BILDELE I TOPKVALITET TIL GODE PRISER ONLINE

AUTODOC MOBILE APP: GRIB GODE TILBUD, MENS DU HANDLER BEKVEMT



+ AUTODOC

GET IT ON
Google Play

Download on the
App Store

Download

ET STORT UDVALG AF RESERVEDELE TIL DIN BIL

STYREKUGLE: ET BREDT UDVALG

ANSVARFRASKRIVELSE:

Dokumentet indeholder kun generelle anbefalinger, som kan være brugbare, når du udfører reparations- eller udskiftningsarbejde. AUTODOC er ikke ansvarlig for tab, skader, skader på ejendom, som erhverves under reparations- eller udskiftningsprocessen, på grund af forkert brug eller fejlfortolkning af den angivne information.

AUTODOC er ikke ansvarlig for mulige fejl og usikkerheder i denne guide. Den angivne information er til informative formål og kan ikke erstatte rådgivning fra specialister.

AUTODOC er ikke ansvarlig for forkert eller farlig brug af udstyr, værktøj og bildele. AUTODOC anbefaler på det kraftigste, at man udviser forsigtighed og tjekker sikkerhedsreglerne, når man udfører reparationer eller reparationsarbejde. Husk: brug af bildele af lav kvalitet garanterer dig ikke den nødvendige vejsikkerhed.

© Copyright 2022 – Alt indhold på denne hjemmeside, i særdeleshed tekster, fotografier og grafik er beskyttet af lov om ophavsbeskyttelse. Alle rettigheder, inklusive kopiering, oplysninger fra 3. part, redigering og oversættelse, ejes af AUTODOC GmbH.