



Udskift ribrem - **HONDA**  
**Jazz Hatchback (GE, GG,**  
**GP, ZA) |**  
Brugermanvisning

## TILSVARENDE VIDEOUNDERVISNING



Denne video viser udskiftningsproceduren af en tilsvarende bildel på et andet køretøj

### **Vigtigt!**

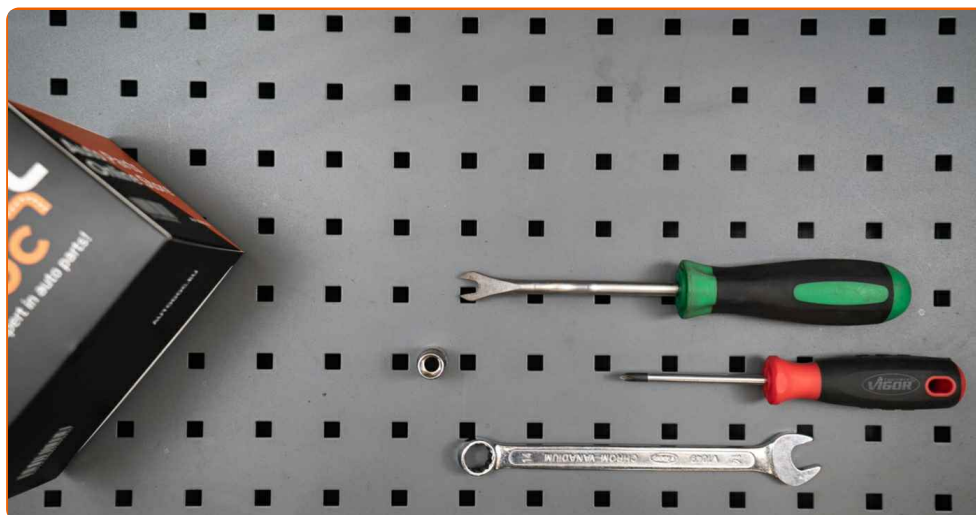
Denne udskiftningsprocedure kan bruges til:

HONDA Jazz Hatchback (GE, GG, GP, ZA) 1.3 HYBRID (GP1)

Trinene kan variere lettere afhængig af bilens udformning.

Denne undervisning er tilblevet baseret på udskiftningsproceduren for en tilsvarende bildel på: HONDA Insight II Hatchback (ZE) 1.3 Hybrid (ZE2)

UDSKIFTNING: RIBREM – HONDA JAZZ HATCHBACK  
(GE, GG, GP, ZA). VÆRKTØJER DU VIL FÅ BRUG FOR:



- Kombinationsnøgle №14
- Panelclip tang
- Phillips skruetrækker
- Skærmbeskytter

**Køb værktøj**

Udskiftning: ribrem – HONDA Jazz Hatchback (GE, GG, GP, ZA). AUTODOC eksperter anbefaler:

- Alt arbejde bør udføres når motoren er slukket.

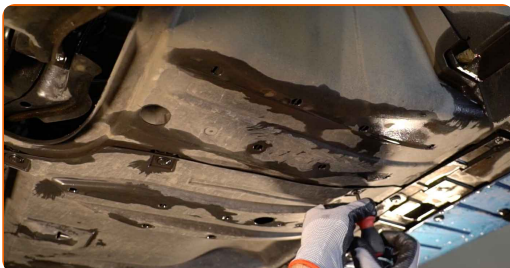
## UDSKIFTNING: RIBREM – HONDA JAZZ HATCHBACK (GE, GG, GP, ZA). BRUG FØLGENDE PROCEDURE:

1 Åbn motorhjælmen.

2 Brug et kofanger beskyttelsesdækken for at undgå skader på lak og plastik dele på bilen.

3 Hæv bilen ved brug af donkraft eller over en smøregrav.

4 Løsen skruerne til nedre oliesump. Brug en Phillips skruetrækker. Brug et panelclip værktøj.

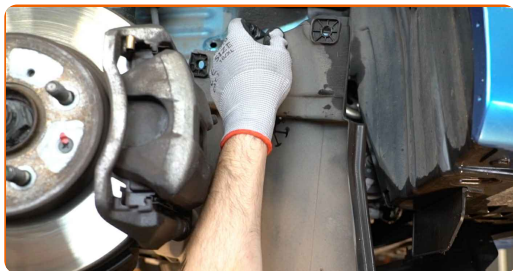


5 Løsen og fjern hjulinderskærm fasgørelserne. Brug et panelclip værktøj.



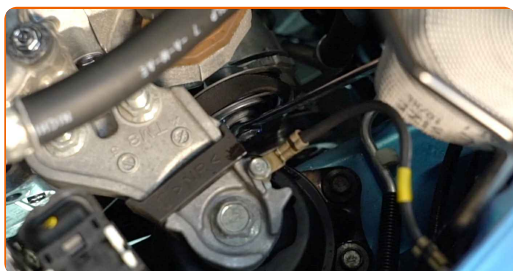
6

Fjern hjul inderskærmen.



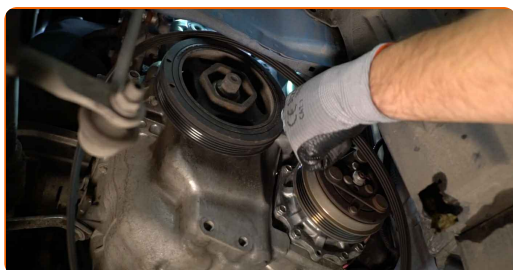
7

Træk poly V-rem remstrammeren til side. Brug en kombinøgle № 14.



8

Fjern poly V-remmen.

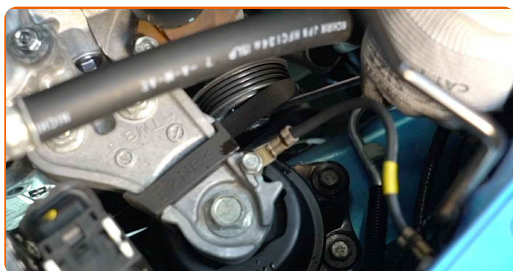


Udskiftning: ribrem – HONDA Jazz Hatchback (GE, GG, GP, ZA). AUTODOC anbefaler:

- Kontroller tilstanden af remstrammeren og medløberhjulet. Udskift dem om nødvendigt.

9

Tilbagefør remstrammeren i dens originale position.



10 Installer poly V-remmen.



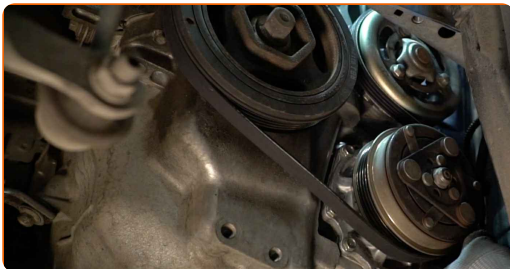
Udskiftning: ribrem – HONDA Jazz Hatchback (GE, GG, GP, ZA). Fagfolk anbefaler:

- Vær sikker på at poly V-remmen passer stramt på remstrammeren.

11 Træk poly V-rem remstrammeren til side. Brug en kombinøgle № 14.



12 Tilpas V-form remmen på strammerremskiven.



13 Tilbagefør remstrammeren i dens originale position. Brug en kombinøgle № 14.





14 Tænd motoren og lad den køre i nogle minutter. Der er nødvendigt for at sikre at komponentet fungerer korrekt.

15 Sluk motoren.

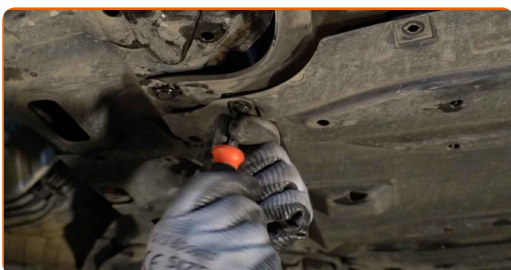
16 Installer hjulkassens skærmliste på dets montagested.



17 Påsæt og stram hjul inderskærmens befæstigelse.



18 Stram skrueerne på den nedre oliesump til. Brug en Phillips skruetrækker.



19 Sænk bilen.

20 Fjern kofanger beskyttelsesdækket.

21 Luk motorhjelmen.

**GODT KLARET!** 👍

**SE FLERE VEJLEDNINGER**

## AUTODOC – BILDELE I TOPKVALITET TIL GODE PRISER ONLINE

AUTODOC MOBILE APP: GRIB GODE TILBUD, MENS DU HANDLER BEKVEMT

**AUTODOC**

GET IT ON  
Google Play

Download on the  
App Store

Download

**ET STORT UDVALG AF RESERVEDELE TIL DIN BIL**

**RIBREM: ET BREDT UDVALG**

### **(i) ANSVARFRASKRIVELSE:**

Dokumentet indeholder kun generelle anbefalinger, som kan være brugbare, når du udfører reparations- eller udskiftningsarbejde. AUTODOC er ikke ansvarlig for tab, skader, skader på ejendom, som erhverves under reparations- eller udskiftningsprocessen, på grund af forkert brug eller fejlfortolkning af den angivne information.

AUTODOC er ikke ansvarlig for mulige fejl og usikkerheder i denne guide. Den angivne information er til informative formål og kan ikke erstatte rådgivning fra specialister.

AUTODOC er ikke ansvarlig for forkert eller farlig brug af udstyr, værktøj og bildele. AUTODOC anbefaler på det kraftigste, at man udviser forsigtighed og tjekker sikkerhedsreglerne, når man udfører reparationer eller reparationsarbejde. Husk: brug af bildele af lav kvalitet garanterer dig ikke den nødvendige vejsikkerhed.

© Copyright 2022 – Alt indhold på denne hjemmeside, i særdeleshed tekster, fotografier og grafik er beskyttet af lov om ophavsbeskyttelse. Alle rettigheder, inklusive kopiering, oplysninger fra 3. part, redigering og oversættelse, ejes af AUTODOC GmbH.