



Udskift styrekugle - **Fiat**
Doblo Cargo |
Brugermanvisning

VIDEO UNDERVISNING

** Vigtigt!**

Denne udskiftningsprocedure kan bruges til:

FIAT Doblo Cargo (223_) 1.3 JTD 16V Multijet, FIAT Doblo Cargo (223_) 1.9 JTD Multijet, FIAT MAREA (185) 1.4 80 12V, FIAT MAREA (185) 1.6 100 16V, FIAT MAREA (185) 1.8 115 16V, FIAT MAREA (185) 1.9 TD 75, FIAT MAREA (185) 1.9 TD 100, FIAT MAREA Weekend (185) 1.4 80 12V, FIAT MAREA Weekend (185) 1.6 100 16V, FIAT MAREA Weekend (185) 1.8 115 16V, FIAT MAREA Weekend (185) 1.9 TD 75, FIAT MAREA Weekend (185) 1.9 TD 100, FIAT MAREA (185) 1.6, FIAT MAREA (185) 1.6 16V, FIAT MULTIPLA (186) 1.6 100 16V, (+ 40)

Trinene kan variere lettere afhængig af bilens udformning.

**UDSKIFTNING: STYREKUGLE – FIAT DOBLO CARGO.
LISTE OVER DE VÆRKTØJER DU FÅR BRUG FOR:**



- Stålbørste
- WD-40 spray
- Kobber fedt
- Skruenøgle nr.17
- Kombinationsnøgle №22
- Hjul slag topnøgle №17
- Skraldehåndtag
- gevindskær
- Kugleledsafrækker
- Vernier kaliber
- Hjulstøtte

KØB VÆRKTØJ

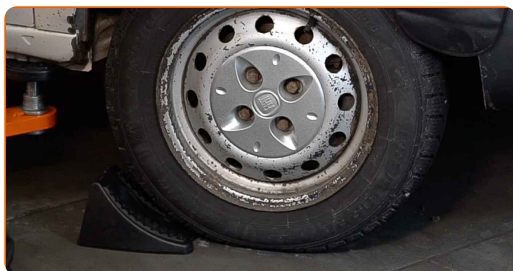
Udskiftning: styrekugle – Fiat Doblo Cargo. AUTODOC anbefaler:

- Udskift forbindelsesstænger parvis.
- Udskiftningsproceduren er identisk for den højre og venstre forbindelsesstang.
- Under installationsprocessen, må du kan bruge nye bolte og møtrikker.
- Alt arbejde bør udføres når motoren er slukket.

UDSKIFTNING: STYREKUGLE – FIAT DOBLO CARGO. ANBEFALET RÆKKEFØLGE AF TRIN:

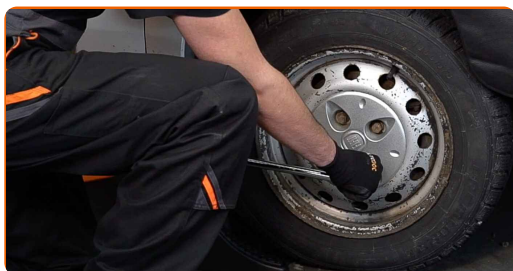
1

Sikre hjulene med klodser.



2

Løsn hjulboltene. Brug hjul slagnøgle #17.



3 Hæv bilen i for og sikre den på støtter.

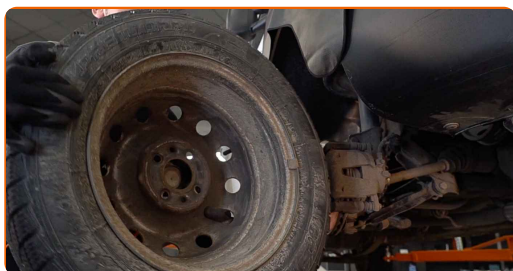


4 Løsen hjulboltene.

AUTODOC anbefaler:

- **Vigtigt!** Hold på hjulet mens befæstigelses boltene løsnes. Fiat Doblo Cargo

5 Fjern hjulet.



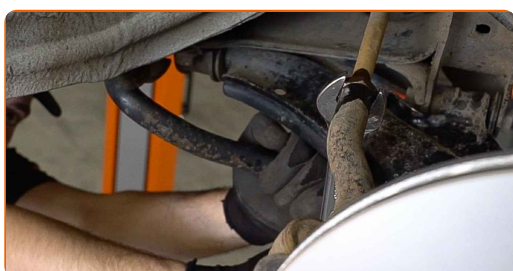
6 Rengør befæstigelsen der forbinder forbindelsesstangen og styrespindel. Brug en stålborste. Brug WD-40 spray.



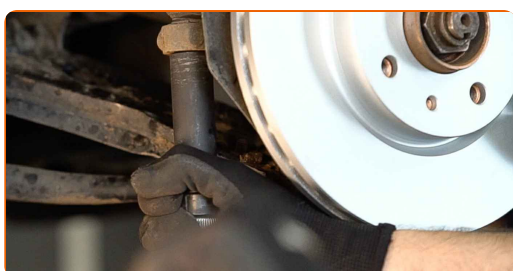
- 7** Når du afmonterer, skal du markere eller måle den eksakte position for kugleledet på sprogingsstangen, eller tælle antallet af omgange du drejer, for at forhindre en efterfølgende dårlig sprog. Brug en skydelære.



- 8** Løsn låsemøtrikken der fastgør sprogingsstangen ende til sprogingsstangen. Brug en kombinøgle N° 22.



- 9** Skru møtrikken af der fastgør enden til styrekuglen. Brug en topnøgle N°17. Brug en vridenøgle.

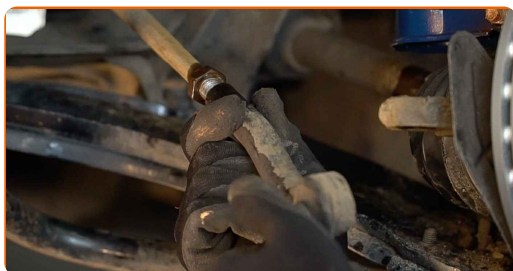


- 10** Tag sprogingsstangens ende af styrekuglen. Brug en lejeaftrækker.



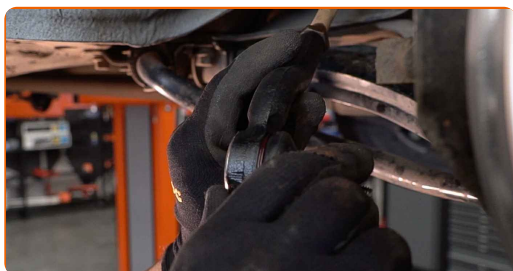
11

SKru enden ud af sporingstangen.



12

SKru en ny ende til forbindelsesstangen på.

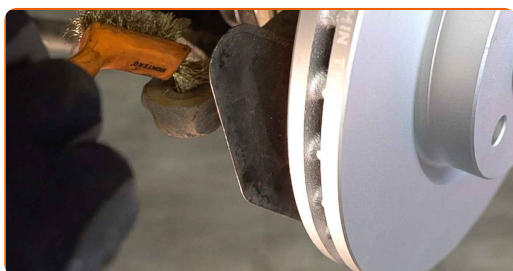


Udskiftning: styrekugle – Fiat Doblo Cargo. AUTODOC eksperter anbefaler:

- Når du monterer styrekuglen skal du huske, at dreje samme antal omgange eller at efterlade samme længde gevind, som da du målte.

13

Rengør montagesædet til styrekuglen. Brug en stålbørste. Brug WD-40 spray.



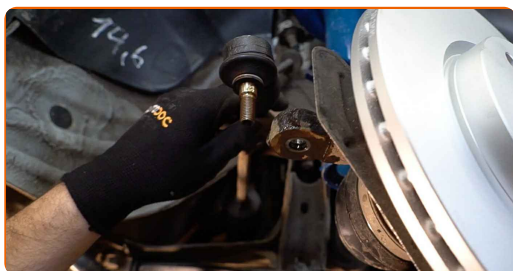
14

Behandel befæstigelsen der forbinder forbindelsesstangen og styrespindlen. Brug kobberfedt.



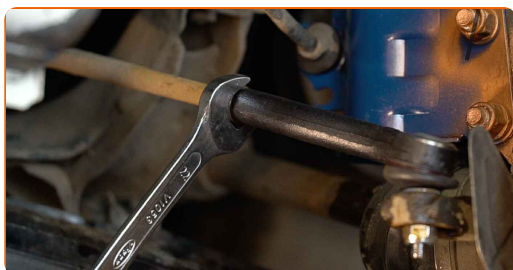
15

Forbind forbindelsesstangen til styrekuglen. Brug en topnøgle N°17.



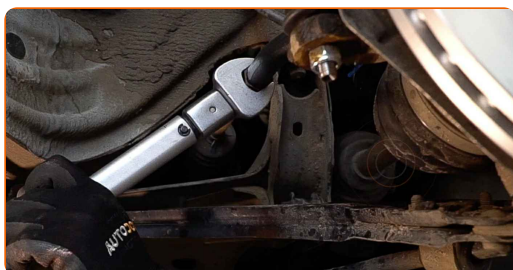
16

Skru låsemøtrikken på forbindelsesstangen. Brug en kombinøgle N° 22.



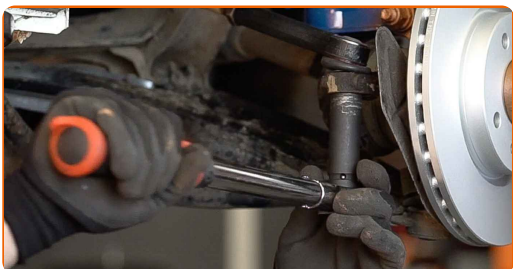
17

Stram endens låsemøtrik med. Brug en kombinøgle N° 22. Brug en momentnøgle. Stram den til 85 Nm moment.



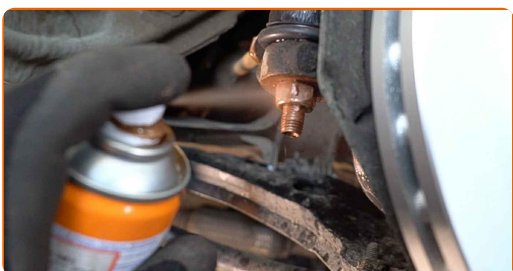
18

Stram møtrikken der forbinder forbindelsesstangen og styrespindlen. Brug en topnøgle №17. Brug en momentnøgle. Stram den til 49 Nm moment.



19

Behandel befæstigelsen der forbinder forbindelsesstangen og styrespindlen. Brug kobberfedt.

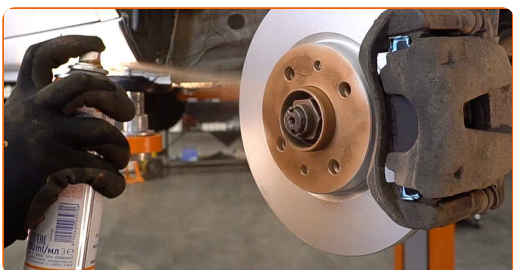


20

Rens hjulets montagesæde. Brug en stålbørste.

21

Behandle overfladen hvor bremsekiven har kontaktflade til hjulnavet. Brug kobberfedt.



22

Installer hjulet.

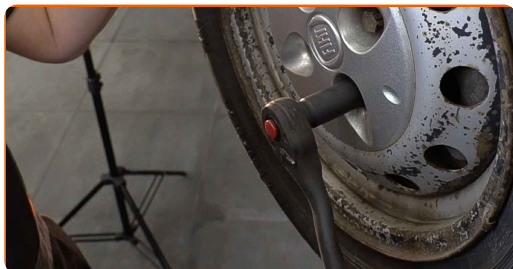


Udskiftning: styrekugle – Fiat Doblo Cargo. Råd fra AUTODOC:

- For at undgå skader, hold hjulet oppe når befæstigelsesboltene skrues ind.

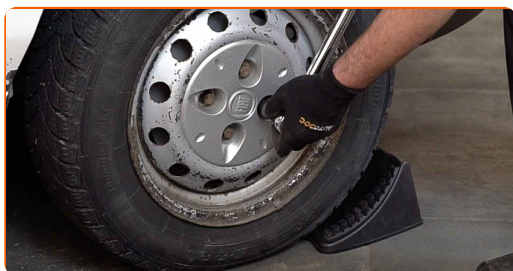
23

Skrue hjulboltene til. Brug hjul slagnøgle #17.



24

Sænk bilen og stram hjulboltene på kryds med. Brug en momentnøgle. Stram den til 98 Nm moment.



Udskiftning: styrekugle – Fiat Doblo Cargo. Fagfolk anbefaler:

- Tjek og juster springen, hvis det er nødvendigt.

25

Fjern donkraft og klodser.



GODT KLARET! 

SE FLERE VEJLEDNINGER

AUTODOC – BILDELE I TOPKVALITET TIL GODE PRISER ONLINE

AUTODOC MOBILE APP: GRIB GODE TILBUD, MENS DU HANDLER BEKVEMT



+ AUTODOC

GET IT ON
Google Play

Download on the
App Store

Download

ET STORT UDVALG AF RESERVEDELE TIL DIN BIL

KØB RESERVEDELE TIL FIAT

STYREKUGLE: ET BREDT UDVALG

VÆLG BILDELE TIL FIAT DOBLO CARGO

STYREKUGLE TIL FIAT: KØB NU

**STYREKUGLE TIL FIAT DOBLO CARGO: BEDSTE HANDLER
OG TILBUD**

ANSVARFRASKRIVELSE:

Dokumentet indeholder kun generelle anbefalinger, som kan være brugbare, når du udfører reparations- eller udskiftningsarbejde. AUTODOC er ikke ansvarlig for tab, skader, skader på ejendom, som erhverves under reparations- eller udskiftningsprocessen, på grund af forkert brug eller fejlfortolkning af den angivne information.

AUTODOC er ikke ansvarlig for mulige fejl og usikkerheder i denne guide. Den angivne information er til informative formål og kan ikke erstatte rådgivning fra specialister.

AUTODOC er ikke ansvarlig for forkert eller farlig brug af udstyr, værktøj og bildele. AUTODOC anbefaler på det kraftigste, at man udviser forsigtighed og tjekker sikkerhedsreglerne, når man udfører reparationer eller reparationsarbejde. Husk: brug af bildele af lav kvalitet garanterer dig ikke den nødvendige vejsikkerhed.

© Copyright 2023 – Alt indhold på denne hjemmeside, i særdeleshed tekster, fotografier og grafik er beskyttet af lov om ophavsbeskyttelse. Alle rettigheder, inklusive kopiering, oplysninger fra 3. part, redigering og oversættelse, ejes af AUTODOC SE.