



Udskift hjullejer bag -
Seat Ibiza 6L1 |
Brugermanvisning

VIDEO UNDERVISNING

**i** **Vigtigt!**

Denne udskiftningsprocedure kan bruges til:

SEAT Ibiza IV Hatchback (6J5, 6P1) 1.2, SEAT Ibiza IV Sportcoupe (6J, 6P) 1.2 TDI, SEAT Ibiza IV Sportcoupe (6J, 6P) 1.6 LPG, SEAT Ibiza IV Hatchback (6J5, 6P1) 1.6 LPG, SEAT Ibiza III Hatchback (6L) 1.2, SEAT Ibiza III Hatchback (6L) 1.4 16V, SEAT Ibiza III Hatchback (6L) 1.9 TDI, SEAT Ibiza III Hatchback (6L) 1.9 SDI, SEAT Ibiza III Hatchback (6L) 1.4 TDI, SEAT Córdoba II Sedan (6L2) 1.2, SEAT Córdoba II Sedan (6L2) 1.4 16V, SEAT Córdoba II Sedan (6L2) 1.9 TDI, SEAT Córdoba II Sedan (6L2) 1.9 SDI, SEAT Córdoba II Sedan (6L2) 1.4 TDI, SEAT Ibiza III Hatchback (6L) 1.8 T Cupra R, (+ 51)

Trinene kan variere lettere afhængig af bilens udformning.

UDSKIFTNING: HJULLEJER – SEAT IBIZA 6L1.
VÆRKTØJER DU KUNNE FÅ BRUG FOR:



- Stålbørste
- WD-40 spray
- Universal rengøringsspray
- Kobber fedt
- Skraldehåndtag
- Kombinationsnøgle №10
- 12-kantet topnøgle №30
- Torx bits T30
- Hjul slag topnøgle №17
- Skraldenøgle
- Hammer
- Gevindskær
- Koben
- Gummihammer
- Hjulstøtte

KØB VÆRKTØJ

Udskiftning: hjullejer – Seat Ibiza 6L1. AUTODOC eksperter anbefaler:

- Genbrug ikke hjullejet på din Seat Ibiza 6L1 bil.
- Proceduren for udskiftning af hjulnavslejer er identisk for begge hjul på samme aksel.
- Alt arbejde bør udføres når motoren er slukket.

UDSKIFTNING: HJULLEJER – SEAT IBIZA 6L1. ANBEFALET RÆKKEFØLGE AF TRIN:

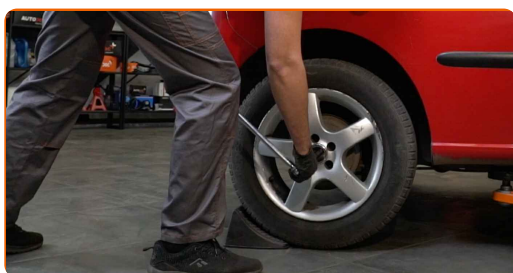
1

Sikre hjulene med klodser.

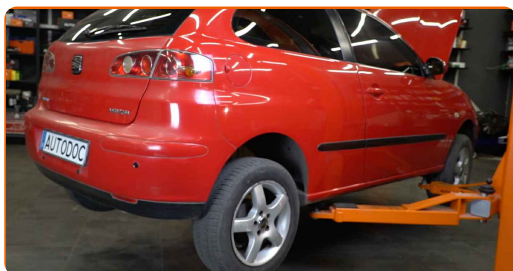


2

Løsn hjulboltene. Brug hjul slagnøgle #17.



3 Hæv bilen i bag og sikre den på støtter.



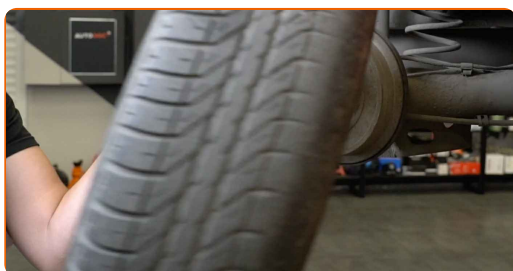
4 Løsen hjulboltene.



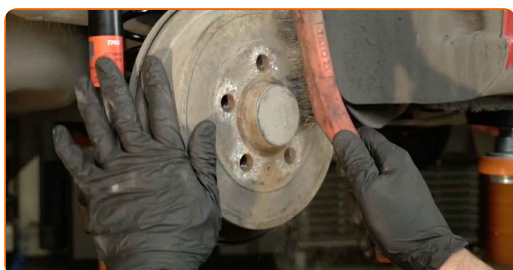
AUTODOC anbefaler:

- Advarsel! For at undgå skade, hold på hjulet mens befæstigelses boltene løsnes.
Seat Ibiza 6L1

5 Fjern hjulet.

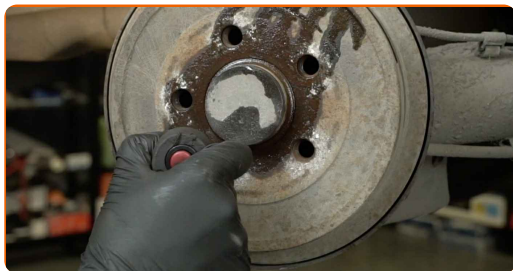


6 Rengør bremsetromle befæstigelserne. Brug en stålbørste. Brug WD-40 spray.



7

Skru fastgørelse af bremsetromlen af. Brug Torx T30. Brug en skraldenøgle.



8

Åben bildøren.



9

Fjern håndbremsens pyntelistedæksel.

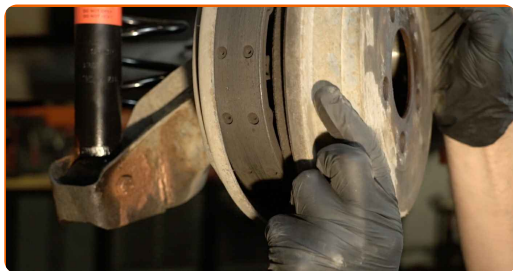


10

Løsen parkeringsbremsekablet. Brug en kombinøgle N° 10.



11 Fjern bremsetromlen.



Udskiftning: hjullejer – Seat Ibiza 6L1. Råd fra AUTODOC:

- Undersøg bremsetromlen. Udskift den om nødvendigt.

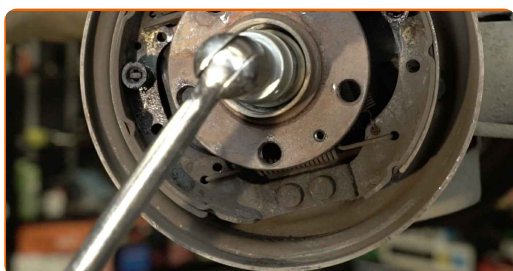
12 Fjern hjullejets beskyttelsehætte. Brug et koben. Brug en hammer.



AUTODOC anbefaler:

- Nogle biler er ikke udstyret med en hjulnav kapsel.

13 Skru møtrikken af akslens hjulnav. Brug 12-kantet topnøgle nr. 30. Brug en vridenøgle.



14 Fjern navet og lejet sammen, da de er en forseglet enhed.



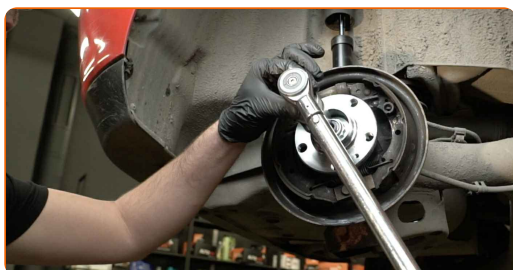
15 Rengør navlejets monteringsæde. Brug universal rengøringsmiddel.



16 Monter det nye hjulnav med et leje.



17 Stram navet. Brug 12-kantet topnøgle nr. 30. Brug en momentnøgle. Stram den til 175 Nm moment.



Udskiftning: hjullejer – Seat Ibiza 6L1. Fagfolk anbefaler:

- Hjulleje-enheden må ikke vippe på aksel-stiften.

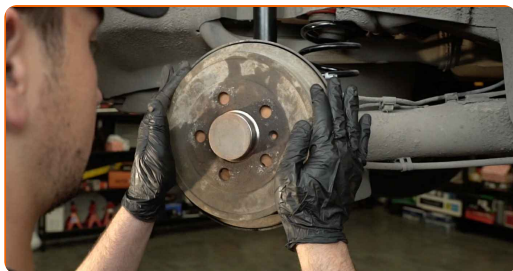
18 Monter hjullejets beskyttelsehætte. Brug en gummihammer.



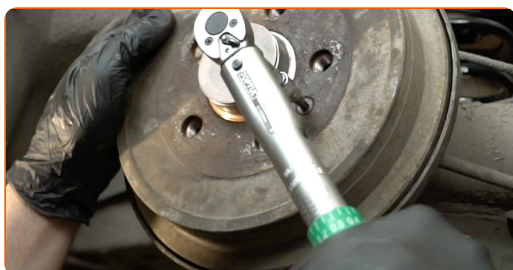
19 Behandel navet på kontaktfladen med bremseskiven. Brug kobberfedt.



20 Monter en tromle.



21 Stram bremsetromle befæstigelse. Brug Torx T30. Brug en momentnøgle. Stram den til 4 Nm moment.



22

Rens hjulets montagesæde. Brug en stålbørste.



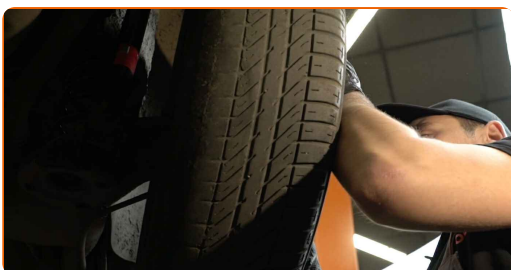
23

Behandel overfladen hvor hjulremmen berøre bremsetromlen. Brug kobberfedt.



24

Installer hjulet.



AUTODOC anbefaler:

- **Vigtigt!** Hold på hjulet mens befæstigelses boltene strammes. Seat Ibiza 6L1

25

Skrul hjulboltene til. Brug hjul slagnøgle #17.



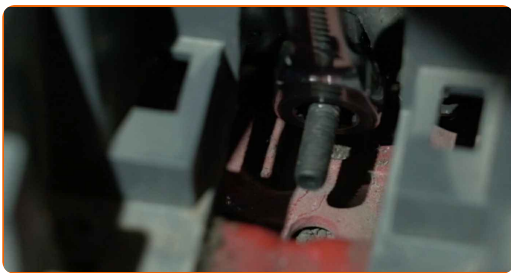
26 Sænk bilen.



27 Fjern donkraft og klodser.



28 Juster parkeringsbremsekablets stramhed. Brug en kombinøgle № 10.



29 Installer håndbremsens pyntelistedæksel.



30 Luk bildøren.



- 31 Stram hjulboltene, på kryds og tværs mønster. Brug hjul slagnøgle #17. Brug en momentnøgle. Stram den til 120 Nm moment.



GODT KLARET! 

[SE FLERE VEJLEDNINGER](#)

AUTODOC – BILDELE I TOPKVALITET TIL GODE PRISER ONLINE

AUTODOC MOBILE APP: GRIB GODE TILBUD, MENS DU HANDLER BEKVEMT



+ AUTODOC

GET IT ON
 Google Play

Download on the
 App Store

Download

ET STORT UDVALG AF RESERVEDELE TIL DIN BIL

KØB RESERVEDELE TIL SEAT

HJULLEJER: ET BREDT UDVALG

VÆLG BILDELE TIL SEAT IBIZA 6L1

HJULLEJER TIL SEAT: KØB NU

**HJULLEJER TIL SEAT IBIZA 6L1: BEDSTE HANDLER OG
TILBUD**

ANSVARFRASKRIVELSE:

Dokumentet indeholder kun generelle anbefalinger, som kan være brugbare, når du udfører reparations- eller udskiftningsarbejde. AUTODOC er ikke ansvarlig for tab, skader, skader på ejendom, som erhverves under reparations- eller udskiftningsprocessen, på grund af forkert brug eller fejlfortolkning af den angivne information.

AUTODOC er ikke ansvarlig for mulige fejl og usikkerheder i denne guide. Den angivne information er til informative formål og kan ikke erstatte rådgivning fra specialister.

AUTODOC er ikke ansvarlig for forkert eller farlig brug af udstyr, værktøj og bildele. AUTODOC anbefaler på det kraftigste, at man udviser forsigtighed og tjekker sikkerhedsreglerne, når man udfører reparationer eller reparationsarbejde. Husk: brug af bildele af lav kvalitet garanterer dig ikke den nødvendige vejsikkerhed.

© Copyright 2022 – Alt indhold på denne hjemmeside, i særdeleshed tekster, fotografier og grafik er beskyttet af lov om ophavsbeskyttelse. Alle rettigheder, inklusive kopiering, oplysninger fra 3. part, redigering og oversættelse, ejes af AUTODOC GmbH.