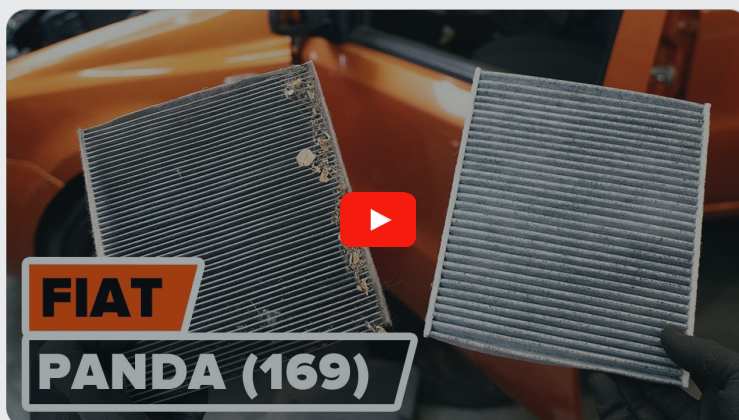




Udskift pollenfilter - **Fiat**  
**Panda 169** |  
Brugeraanvisning

## VIDEO UNDERVISNING



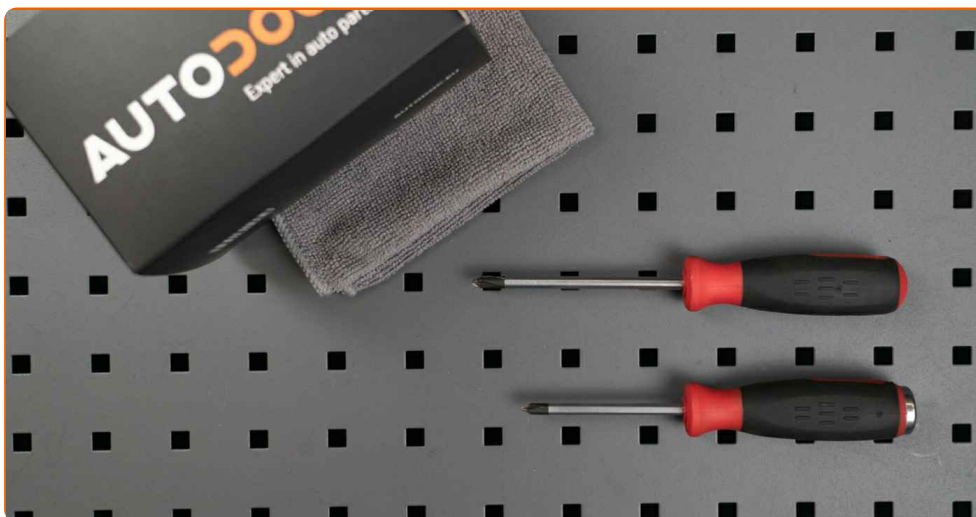
### **Vigtigt!**

Denne udskiftningsprocedure kan bruges til:

FIAT PANDA (169) 1.2, FIAT PANDA (169) 1.4 Natural Power, FIAT PANDA (169) 1.3 D Multijet 4x4, FIAT 500 C Cabriolet (312) 0.9, FIAT PANDA (169) 1.2 4x4, FIAT 500 Hatchback (312) 0.9, FIAT PANDA (169) 1.2 LPG, FIAT 500 Hatchback (312) 1.2 LPG, FIAT PANDA (169) 1.1, FIAT PANDA (169) 1.3 D Multijet, FIAT PANDA (169) 1.4, FIAT 500 Hatchback (312) 1.2, FIAT 500 Hatchback (312) 1.4, FIAT 500 Hatchback (312) 1.3 D Multijet, FIAT PANDA (169) 1.2 Natural Power, (+ 4)

Trinene kan variere lettere afhængig af bilens udformning.

UDSKIFTNING: POLLENFILTER – FIAT PANDA 169.  
VÆRKTØJER DU VIL FÅ BRUG FOR:



• Skraldenøgle

• Phillips skruetrækker

**KØB VÆRKTØJ**

**Udskiftning: pollenfilter – Fiat Panda 169. AUTODOC anbefaler:**

- Udskift mindst kabinefilteret en gang hver sjete måned, tidlig forår og om efteråret.
- Følg betingelserne, anbefalingerne og kravene for delens drift, angivet af fabrikanten.
- Hvis luftstrømmen i kabinen er kraftigt reduceret, så udskift kabinefilteret for en planlagt vedligeholdelse.
- Venligst bemærk: alt arbejde der udføres på bilen – Fiat Panda 169 – skal foretages når motoren er slukket.

**UDFØR UDSKIFTNING I FØLGENDE RÆKKEFØLGE:**

**1** Flyt passagersædet helt tilbage.

**2** Skru fodstøttens befæstigelse af. Brug en Phillips skruetrækker. Brug en skraldenøgle.



**3** Fjern fodstøtten.



**4** Fjern plastik sidedæksel.



**5** Skru fastgørelsen af kabinefilterhusets dæksel. Brug en Phillips skruetrækker. Brug en skraldenøgle.



**6** Fjern kabinefilterets dæksel.



**AUTODOC anbefaler:**

- Udsiftning: pollenfilter – Fiat Panda 169. Brug ikke overdreven kraft når du fjerner delen da dette kunne skade den.

**7** Fjern kabinefilteret.



### Udskiftning: pollenfilter – Fiat Panda 169. Råd:

- Prøv ikke at rense og genbruge filteret - det vil påvirke kvaliteten på luften inde i bilen.

8

Installer kabinefiltret og dets monteringsæde.

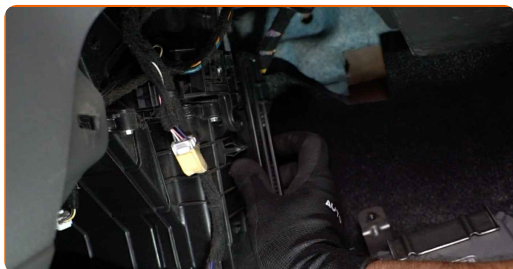


### AUTODOC anbefaler:

- Udskiftning: pollenfilter – Fiat Panda 169. Vær sikker på at positionen for filtreringselementet er korrekt. Undgå fejl indstilling.
- Følg pilene til luftstrømningsretning på filteret.
- Vær varsom kun at bruge kvalitetsfiltre.

9

Monter kabinefilterets dæksel. Vær sikker på du hører et klik så den er fastlåst.



10

Skrue fastgørelsen af kabinefilterhusets dæksel ind. Brug en Phillips skruetrækker. Brug en skraldenøgle.

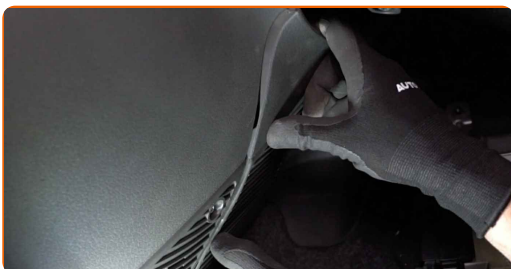


### AUTODOC anbefaler:

- Udsiftning: pollenfilter – Fiat Panda 169. Brug ikke overdreven kraft under installation. Dette kunne skade befæstigelse.

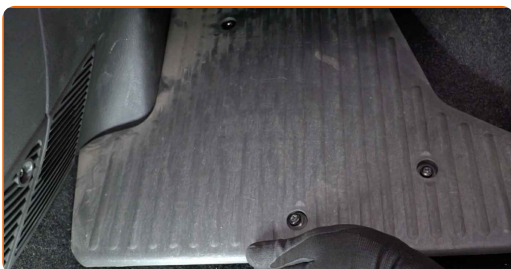
11

Installer side plastik panel.



12

Geninstaller fordstøtten.





13

Skru fodstøttens befæstigelse på. Brug en Phillips skruetrækker. Brug en skraldenøgle.



14

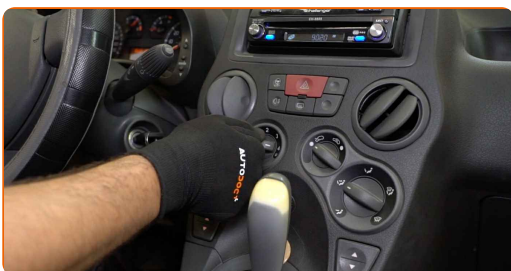
Flyt passagersædet tilbage til sin oprindelig position.

15

Slå tændingen til.

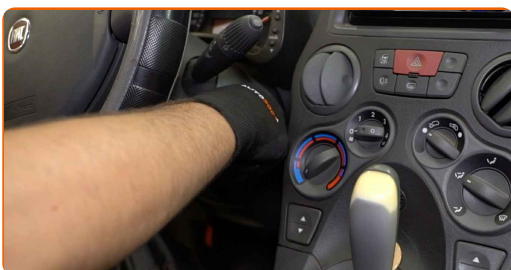
16

Tænd klimaanlægget. Der er nødvendigt for at sikre at komponentet fungerer korrekt.



17

Slå tændingen fra.



**GODT KLARET!** 

**SE FLERE VEJLEDNINGER**



## AUTODOC – BILDELE I TOPKVALITET TIL GODE PRISER ONLINE

AUTODOC MOBILE APP: GRIB GODE TILBUD, MENS DU HANDLER BEKVEMT



**+ AUTODOC**

GET IT ON  
**Google Play**

Download on the  
**App Store**

**Download**

**ET STORT UDVALG AF RESERVEDELE TIL DIN BIL**

**KØB RESERVEDELE TIL FIAT**

**POLLENFILTER: ET BREDT UDVALG**

[VÆLG BILDELE TIL FIAT PANDA 169](#)[POLLENFILTER TIL FIAT: KØB NU](#)[POLLENFILTER TIL FIAT PANDA 169: BEDSTE HANDLER OG TILBUD](#)

## ANSVARFRASKRIVELSE:

Dokumentet indeholder kun generelle anbefalinger, som kan være brugbare, når du udfører reparations- eller udskiftningsarbejde. AUTODOC er ikke ansvarlig for tab, skader, skader på ejendom, som erhverves under reparations- eller udskiftningsprocessen, på grund af forkert brug eller fejlfortolkning af den angivne information.

AUTODOC er ikke ansvarlig for mulige fejl og usikkerheder i denne guide. Den angivne information er til informative formål og kan ikke erstatte rådgivning fra specialister.

AUTODOC er ikke ansvarlig for forkert eller farlig brug af udstyr, værktøj og bildele. AUTODOC anbefaler på det kraftigste, at man udviser forsigtighed og tjekker sikkerhedsreglerne, når man udfører reparationer eller reparationsarbejde. Husk: brug af bildele af lav kvalitet garanterer dig ikke den nødvendige vejsikkerhed.

© Copyright 2023 – Alt indhold på denne hjemmeside, i særdeleshed tekster, fotografier og grafik er beskyttet af lov om ophavsbeskyttelse. Alle rettigheder, inklusive kopiering, oplysninger fra 3. part, redigering og oversættelse, ejes af AUTODOC SE.