



Udskift ABS sensor for -
VW Golf 4 |
Brugermanvisning

VIDEO UNDERVISNING



Vigtigt!

Denne udskiftningsprocedure kan bruges til:

VW PASSAT (3A2, 35I) 2.0, VW PASSAT (3A2, 35I) 1.9 TD, VW PASSAT (3A2, 35I) 1.9 TDI, VW PASSAT (3A2, 35I) 1.8, VW PASSAT (3A2, 35I) 2.8 VR6, VW GOLF III (1H1) 1.9 D, VW GOLF III (1H1) 1.9 TD,GTD, VW GOLF III (1H1) 1.9 TDI, VW GOLF III (1H1) 1.4, VW GOLF III (1H1) 1.6, VW GOLF III (1H1) 1.8, VW GOLF III (1H1) 1.8 Syncro, VW GOLF III (1H1) 2.0, VW GOLF III (1H1) 2.0 GTI 16V, VW GOLF III (1H1) 2.8 VR6, (+ 183)

Trinene kan variere lettere afhængig af bilens udformning.

UDSKIFTNING: ABS SENSOR – VW GOLF 4. VÆRKTØJER DU KUNNE FÅ BRUG FOR:



- Stålbørste
- Kaliber stålbørste
- WD-40 spray
- Bremserens
- Kontaktspray elektronik
- Kobber fedt
- Multifunktionsfedt
- Skraldehåndtag
- Torx bits T30
- HEX bit nr. H5
- HEX bit nr. H7
- Hjul slag topnøgle №17
- Skraldenøgle
- Flad skruetrækker
- Dorn
- Gevindskær
- Hammer
- Koben
- Hjulstøtte

KØB VÆRKTØJ

Udskiftning: ABS sensor – VW Golf 4. Råd fra AUTODOC:

- Alt arbejde bør udføres når motoren er slukket.

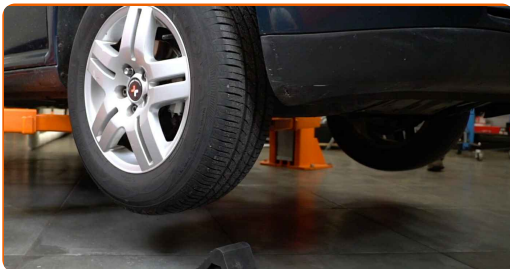
UDSKIFTNING: ABS SENSOR – VW GOLF 4. FORETAG FØLGENDE TRIN:

1 Sikre hjulene med klodser.

2 Løsn hjulboltene. Brug hjul slagnøgle #17.



3 Hæv bilen i for og sikre den på støtter.



4 Løsen hjulboltene.

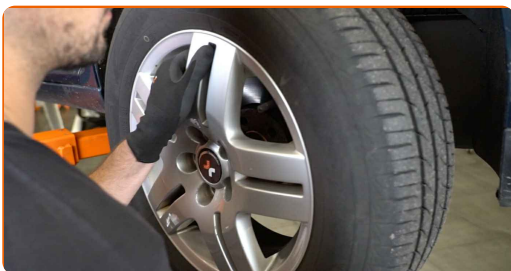


AUTODOC anbefaler:

- Advarsel! For at undgå skade, hold på hjulet mens befæstigelses boltene løsnes.
VW Golf 4

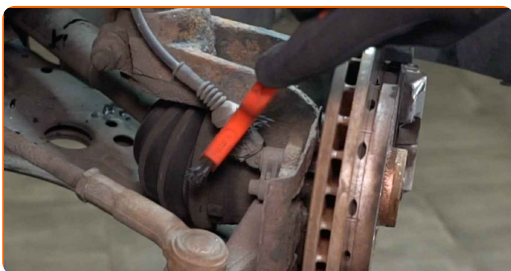
5

Fjern hjulet.



6

Rengør ABS sensorens befæstigelse. Brug en nylon rengøringsbørste. Brug WD-40 spray.



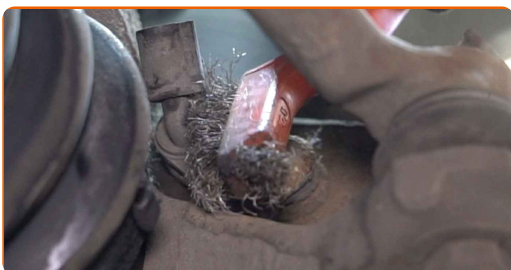
7

Træk stikket ud til ABS sensor. Brug en skruetrækker med lige kær.



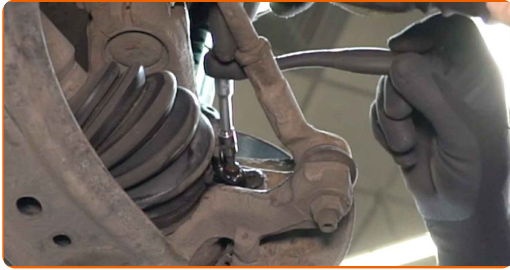
8

Rengør ABS sensorens befæstigelse. Brug en stålborste. Brug WD-40 spray.



9

Løsen ABS sensorens befæstigelse. Brug HEX nr. H5. Brug en skraldenøgle.



10

Fjern støvhætter på bremsekaliberens styretapper. Brug et koben.



11

Skrue kaliberens skruer af. Brug HEX nr. H7. Brug en skraldenøgle. Brug en vridenøgle.



12

Spred bremseklodserne. Brug et koben.



13

Fjern bremsekaliberen.

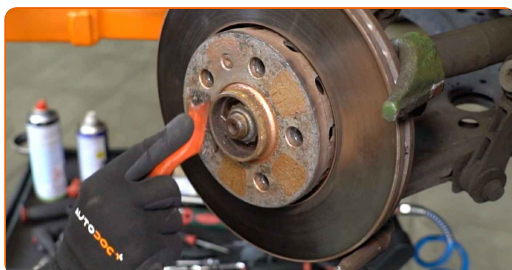


Udskiftning: ABS sensor – VW Golf 4. Fagfolk anbefaler:

- Bind kaliberen til affjedringen eller til karosseriet med en snor, uden at koble den fra bremseslangen, for at forhindre at systemet mister tryk.
- Du skal sikre dig at bremsekaliberen ikke hænger på bremseslangen.
- Tryk ikke på bremsepedalen, når bremsekaliberen er taget af. Stemplet vil ellers falde ud fra bremsecylindren, og der kan ske væskelækage samt trykfald i systemet.
- Kontroller bremsekaliber befæstigelse, bremsekaliber styrestifter og gummi hætter. Rengør dem. Udskift, om nødvendig.

14

Rengør bremseskive befæstigelse. Brug en stålborste. Brug WD-40 spray.



15

Skru bremseskivens skruer af. Brug Torx T30. Brug en skraldenøgle.



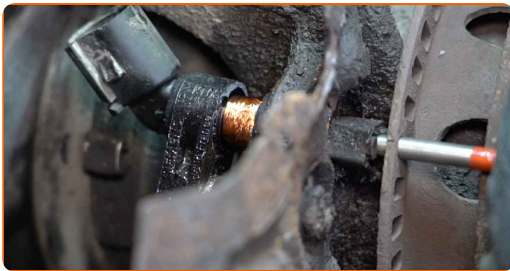
16

Fjern bremseskiven.



17

Afbryd ABS sensoren. Brug en drivdorn. Brug en hammer. Brug et koben.



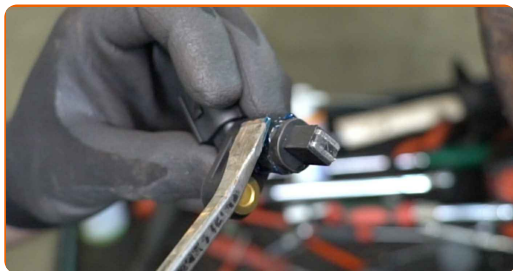
18

Rengør ABS sensorens montagested. Brug en stålborste. Brug WD-40 spray.



19

Behandel ABS sensorens befæstigelses. Brug en universal smørefedt.



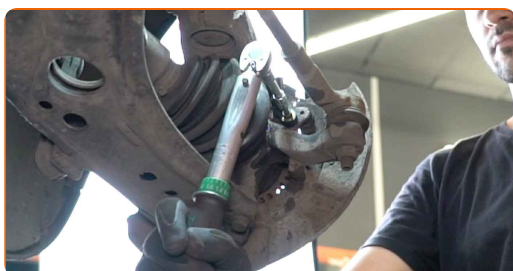
20

Tilslut ABS sensoren.



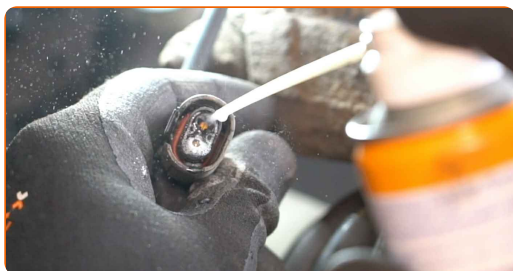
21

Stram befæstigelserne som forbinder ABS sensoren med styrespindlen. Brug HEX nr. H5. Brug en momentnøgle. Stram den til 6 Nm moment.



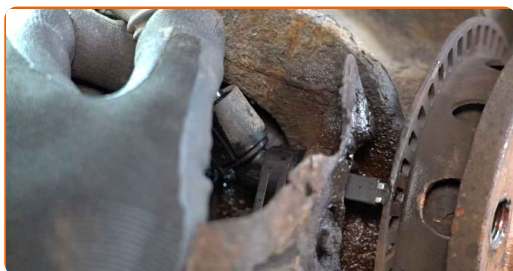
22

Behandel ABS sensor stikket. Brug dielektrisk fedt.



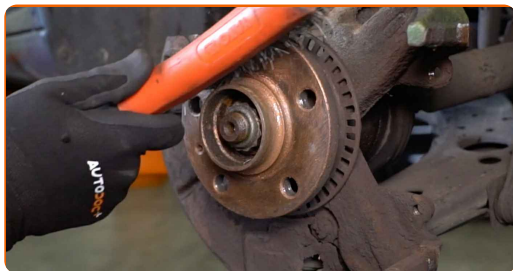
23

Sæt stikket i til ABS sensor.



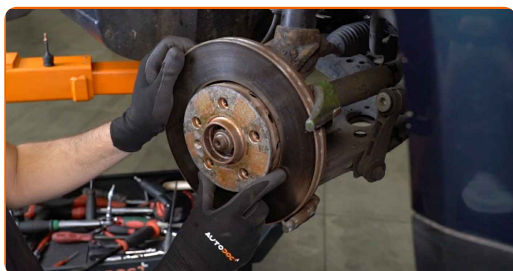
24

Rengør navet. Brug en stålborste. Behandl kontaktfladen. Brug kobberfedt.



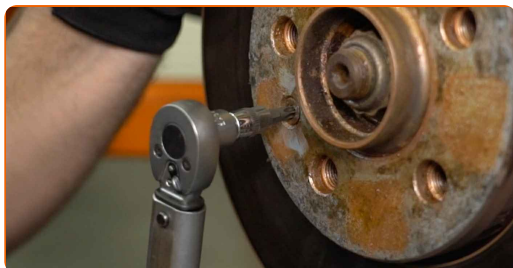
25

Installer bremseskiven.



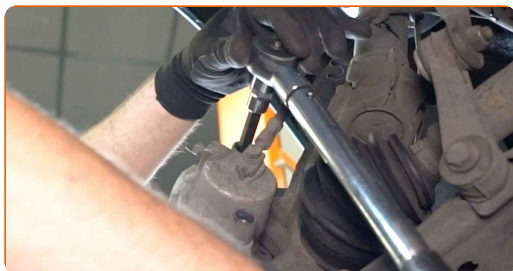
26

Stram bremseskivens skruer. Brug Torx T30. Brug en momentnøgle. Stram den til 6 Nm moment.

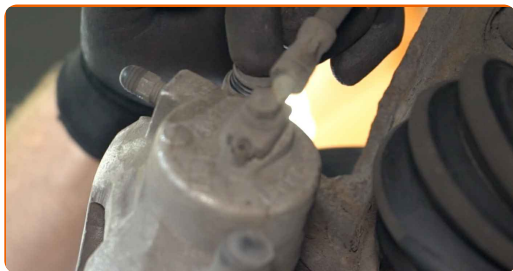


27

Monter bremsekalibren og sæt den fast. Brug HEX nr. H7. Brug en momentnøgle. Stram den til 30 Nm moment.



28 Installer hæfterne til bremsekaliber styrestift manchetter.



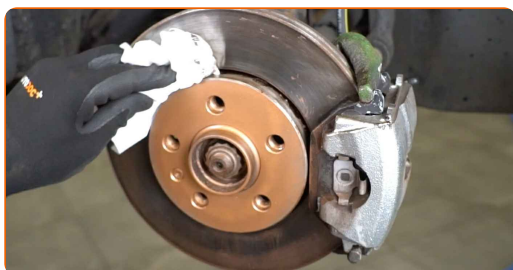
29 Rens hjulets montagesæde. Brug en stålbørste.



30 Behandle overfladen hvor bremseeskiven har kontaktflade til hjulnavet. Brug kobberfedt.



31 Rengør bremseeskivens overflade. Brug bremserens.

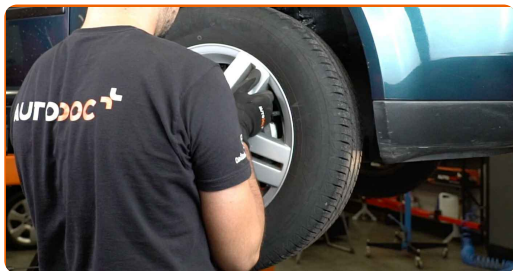


AUTODOC anbefaler:

- Udskiftning: ABS sensor – VW Golf 4. Efter påførsel af sprayen, vent nogle få minutter.

32

Installer hjulet.



AUTODOC anbefaler:

- Advarsel! For at undgå skade, hold på hjulet mens befæstigelses boltene strammes på bilen. VW Golf 4

33

Skrul hjulboltene til. Brug hjul slagnøgle #17.



34

Sænk bilen og stram hjulboltene på kryds med. Brug hjul slagnøgle #17. Brug en momentnøgle. Stram den til 120 Nm moment.



35

Fjern donkraft og klodser.

**GODT KLARET!** **SE FLERE VEJLEDNINGER**

AUTODOC – BILDELE I TOPKVALITET TIL GODE PRISER ONLINE

AUTODOC MOBILE APP: GRIB GODE TILBUD, MENS DU HANDLER BEKVEMT



+ AUTODOC

GET IT ON
 Google Play

Download on the
 App Store

Download

ET STORT UDVALG AF RESERVEDELE TIL DIN BIL

KØB RESERVEDELE TIL VW

ABS SENSOR: ET BREDT UDVALG

VÆLG BILDELE TIL VW GOLF 4

ABS SENSOR TIL VW: KØB NU

**ABS SENSOR TIL VW GOLF 4: BEDSTE HANDLER OG
TILBUD**

ANSVARSKRIVELSE:

Dokumentet indeholder kun generelle anbefalinger, som kan være brugbare, når du udfører reparations- eller udskiftningsarbejde. AUTODOC er ikke ansvarlig for tab, skader, skader på ejendom, som erhverves under reparations- eller udskiftningsprocessen, på grund af forkert brug eller fejlfortolkning af den angivne information.

AUTODOC er ikke ansvarlig for mulige fejl og usikkerheder i denne guide. Den angivne information er til informative formål og kan ikke erstatte rådgivning fra specialister.

AUTODOC er ikke ansvarlig for forkert eller farlig brug af udstyr, værktøj og bildele. AUTODOC anbefaler på det kraftigste, at man udviser forsigtighed og tjekker sikkerhedsreglerne, når man udfører reparationer eller reparationsarbejde. Husk: brug af bildele af lav kvalitet garanterer dig ikke den nødvendige vejsikkerhed.

© Copyright 2023 – Alt indhold på denne hjemmeside, i særdeleshed tekster, fotografier og grafik er beskyttet af lov om ophavsbeskyttelse. Alle rettigheder, inklusive kopiering, oplysninger fra 3. part, redigering og oversættelse, ejes af AUTODOC SE.