



Udskift støddæmper bag  
- **Renault Kangoo KC01** |  
Brugermanvisning

## VIDEO UNDERVISNING

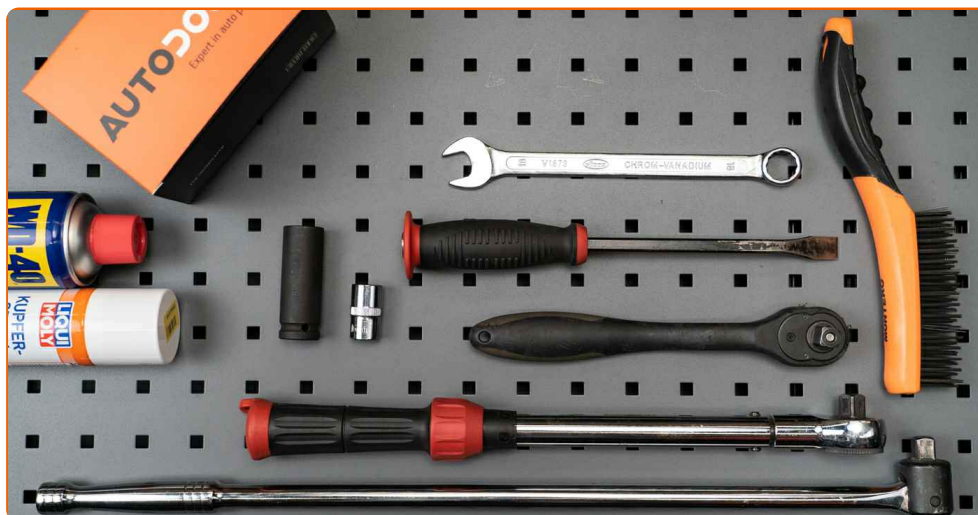
**i** **Vigtigt!**

Denne udskiftningsprocedure kan bruges til:

RENAULT KANGOO Express (FC0/1\_) 1.5 dCi, RENAULT KANGOO (KC0/1\_) 1.2, RENAULT KANGOO (KC0/1\_) 1.4, RENAULT KANGOO (KC0/1\_) D 55 1.9 (KC0D), RENAULT KANGOO (KC0/1\_) D 65 1.9 (KC0E, KC02, KC0J, KC0N), RENAULT KANGOO Express (FC0/1\_) 1.2, RENAULT KANGOO Express (FC0/1\_) 1.4, RENAULT KANGOO Express (FC0/1\_) D 55 1.9 (FC0D), RENAULT KANGOO Express (FC0/1\_) D 65 1.9 (FC0E, FC02, FC0J, FC0N), RENAULT KANGOO (KC0/1\_) 1.9 dTi, RENAULT KANGOO Express (FC0/1\_) 1.9 dTi, RENAULT KANGOO (KC0/1\_) 1.6 16V, RENAULT KANGOO (KC0/1\_) 1.5 dCi, RENAULT KANGOO Express (FC0/1\_) 1.2 16V, RENAULT KANGOO Express (FC0/1\_) 1.6 16V, (+ 12)

Trinene kan variere lettere afhængig af bilens udformning.

UDSKIFTNING: STØDDÆMPER – RENAULT KANGOO KC01. LISTE OVER DE VÆRKTØJER DU FÅR BRUG FOR:



- Stålbørste
- WD-40 spray
- Kobber fedt
- Skruenøgle nr.16
- Kombinationsnøgle №18
- Hjul slag topnøgle №19
- Gevindskær
- Skraldehåndtag
- Hydraulisk gearkasse donkraft
- Hjulstøtte

**KØB VÆRKTØJ**

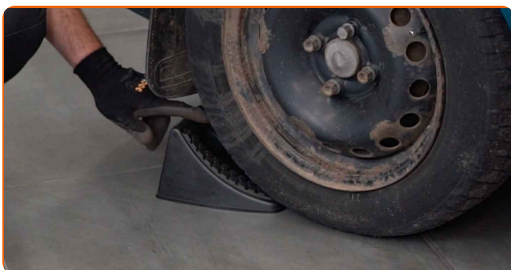
Udskiftning: støddæmper – Renault Kangoo KC01. AUTODOC eksperter anbefaler:

- Begge støddæmpere på bagerste ophæng bør udskiftes samtidig.
- Udskiftningsproceduren er identisk for venstre og højre støddæmper af det bagerste ophæng.
- Alt arbejde bør udføres når motoren er slukket.

**UDSKIFTNING: STØDDÆMPER – RENAULT KANGOO KC01. BRUG FØLGENDE PROCEDURE:**

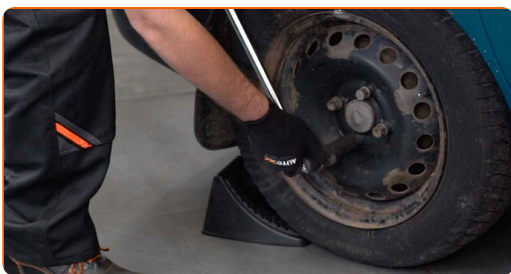
1

Sikre hjulene med klodser.



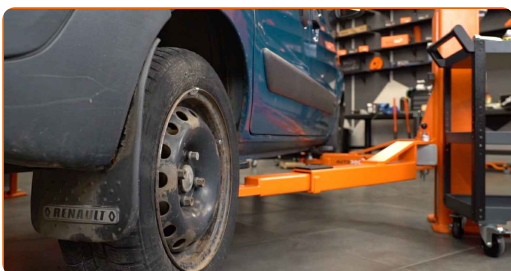
2

Løsn hjulboltene. Brug hjul slagnøgle #19.



3

Hæv bilen i bag og sikre den på støtter.



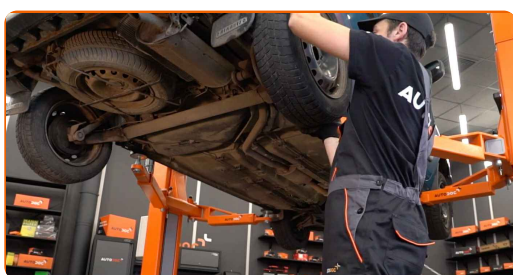
**4** Løsen hjulboltene.



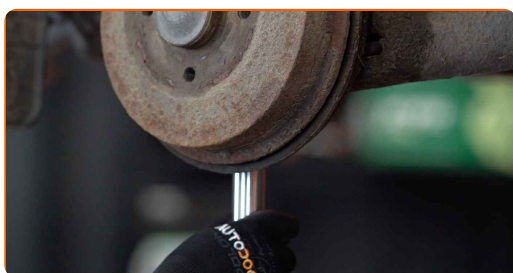
Udskiftning: støddæmper – Renault Kangoo KC01. AUTODOC anbefaler:

- For at undgå skader, så støt på øverste del af hjulet når boltene løsnes.

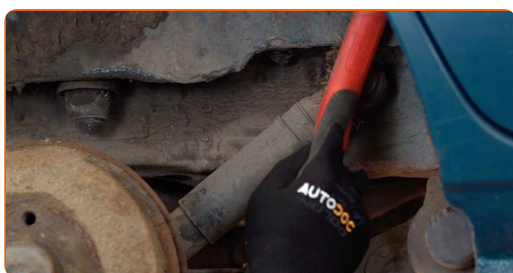
**5** Fjern hjulet.



**6** Støt armen. Brug en hydraulisk løfteenhed.

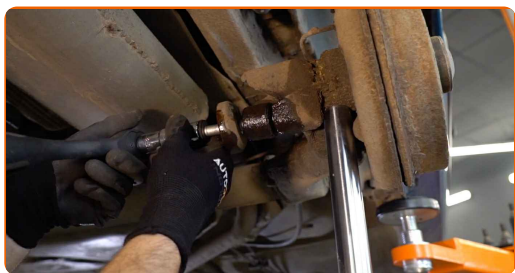


**7** Rengør støddæmper fastgørelserne. Brug en stålborste. Brug WD-40 spray.



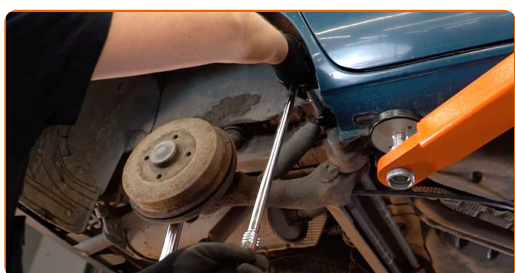
8

Skrue de nedre skrue af støddæmperen. Brug en topnøgle N°16. Brug en vridenøgle.



9

Skrue den øvre fastgørelse af støddæmperen. Brug en topnøgle N°16. Brug en kombinøgle N°18. Brug en vridenøgle.

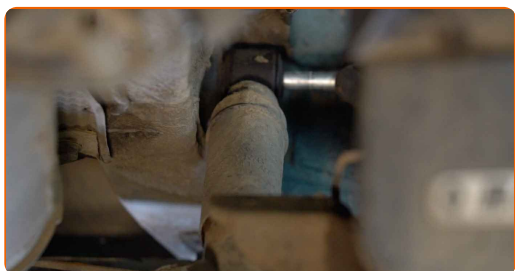


### AUTODOC anbefaler:

- Renault Kangoo KC01 – For at undgå skade, hold på støddæmperen mens befæstigelses boltene løsnes.

10

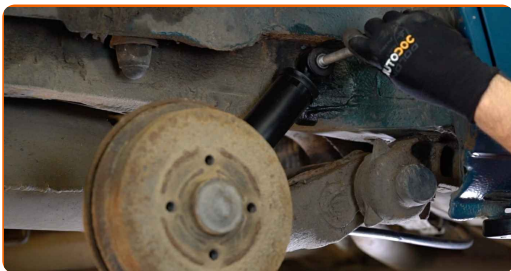
Fjern støddæmperen.



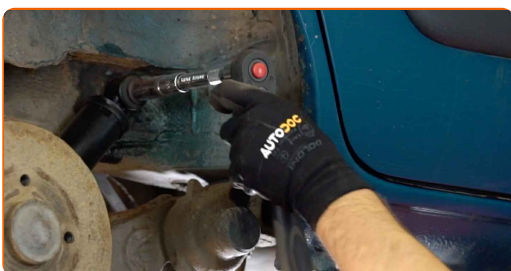
### Udskiftning: støddæmper – Renault Kangoo KC01. Råd:

- Før du monterer en ny støddæmper, skal du pumpe den 3-5 gange manuelt.

**11** Placer støddæmperen i hjulkassen og skru den fast.



**12** Stram det øvre beslag på støddæmperen. Brug en topnøgle N°16. Brug en kombinøgle N°18. Brug en momentnøgle. Stram den til 105 Nm moment.



**13** Stram den nedre fastgørelse på støddæmperen. Brug en topnøgle N°16. Brug en momentnøgle. Stram den til 105 Nm moment.

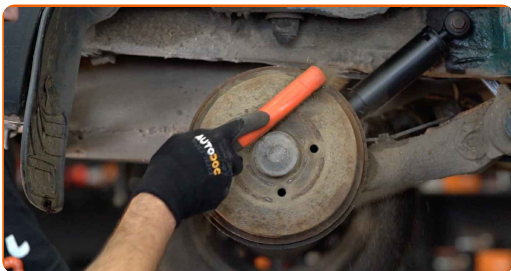


**14** Fjern støtten under den bagerste arm.



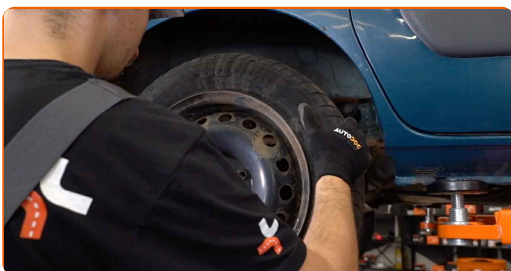
15

Rens hjulets montagesæde. Brug en stålbørste. Behandl kontaktfladen. Brug kobberfedt.



16

Installer hjulet.

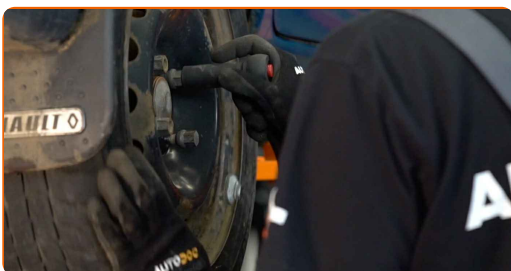


Udskiftning: støddæmper – Renault Kangoo KC01. Råd fra AUTODOC:

- For at undgå skader, hold hjulet oppe når befæstigelsesboltene skrues ind.

17

Skrue hjulboltene til. Brug hjul slagnøgle #19.





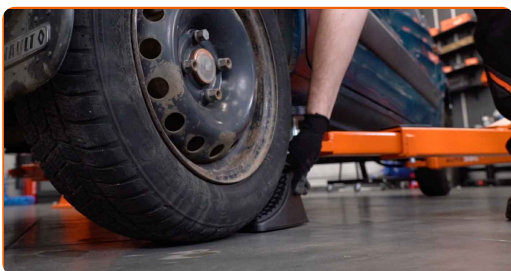
18

Sænk bilen og stram hjulboltene på kryds med. Brug en momentnøgle. Stram den til 110 Nm moment.



19

Fjern donkraft og klodser.



**GODT KLARET!** 

[SE FLERE VEJLEDNINGER](#)

## AUTODOC – BILDELE I TOPKVALITET TIL GODE PRISER ONLINE

AUTODOC MOBILE APP: GRIB GODE TILBUD, MENS DU HANDLER BEKVEMT



**+ AUTODOC**

GET IT ON  
**Google Play**

Download on the  
**App Store**

**Download**

**ET STORT UDVALG AF RESERVEDELE TIL DIN BIL**

**KØB RESERVEDELE TIL RENAULT**

**STØDDÆMPER: ET BREDT UDVALG**

**VÆLG BILDELE TIL RENAULT KANGOO KC01**

**STØDDÆMPER TIL RENAULT: KØB NU**

**STØDDÆMPER TIL RENAULT KANGOO KC01: BEDSTE  
HANDLER OG TILBUD**

## **ⓘ ANSVARFRASKRIVELSE:**

Dokumentet indeholder kun generelle anbefalinger, som kan være brugbare, når du udfører reparations- eller udskiftningsarbejde. AUTODOC er ikke ansvarlig for tab, skader, skader på ejendom, som erhverves under reparations- eller udskiftningsprocessen, på grund af forkert brug eller fejlfortolkning af den angivne information.

AUTODOC er ikke ansvarlig for mulige fejl og usikkerheder i denne guide. Den angivne information er til informative formål og kan ikke erstatte rådgivning fra specialister.

AUTODOC er ikke ansvarlig for forkert eller farlig brug af udstyr, værktøj og bildele. AUTODOC anbefaler på det kraftigste, at man udviser forsigtighed og tjekker sikkerhedsreglerne, når man udfører reparationer eller reparationsarbejde. Husk: brug af bildele af lav kvalitet garanterer dig ikke den nødvendige vejsikkerhed.

© Copyright 2023 – Alt indhold på denne hjemmeside, i særdeleshed tekster, fotografier og grafik er beskyttet af lov om ophavsbeskyttelse. Alle rettigheder, inklusive kopiering, oplysninger fra 3. part, redigering og oversættelse, ejes af AUTODOC SE.