



Udskift pollenfilter -
Toyota Prado J120 |
Brugermanvisning

VIDEO UNDERVISNING



Vigtigt!

Denne udskiftningsprocedure kan bruges til:

TOYOTA LAND CRUISER (KDJ12_, GRJ12_) 4.0, TOYOTA FJ CRUISER (GSJ1_) 4.0 4WD (GSJ15_), TOYOTA COROLLA notchback (E15_) 1.6 VVT-i, TOYOTA SIENNA (MCL2_, GSL2_) 3.5 4WD (GSL25_), TOYOTA CELICA (ZZT23_) 1.8 16V VT-i, TOYOTA CELICA (ZZT23_) 1.8 16V TS, TOYOTA PREVIA (MCR3_, ACR3_, CLR3_) 2.4 (ACR30), TOYOTA PREVIA (MCR3_, ACR3_, CLR3_) 2.0 D-4D (CLR30_), TOYOTA Avensis Verso (_M2_) 2.0 (ACM20_), TOYOTA Avensis Verso (_M2_) 2.0 D (CLM20_), TOYOTA Camry Sedan (_V3_) 2.4 (ACV30_, ACV36), TOYOTA Camry Sedan (_V3_) 3.0 (MCV30_), TOYOTA Yaris Hatchback (_P1_) 1.4 D-4D (NLP10_), TOYOTA LAND CRUISER (KDJ12_, GRJ12_) 3.0 D-4D, TOYOTA Yaris Hatchback (_P1_) 1.3 (SCP12_), (+ 27)

Trinene kan variere lettere afhængig af bilens udformning.

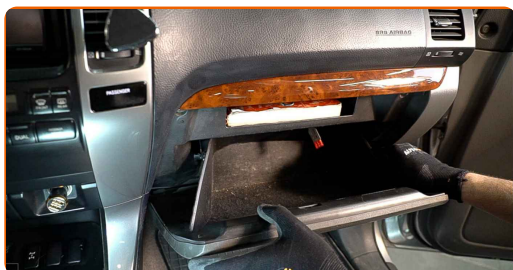
Udskiftning: pollenfilter – Toyota Prado J120. AUTODOC eksperter anbefaler:

- Udskift mindst kabinefilteret en gang hver sjete måned, tidlig forår og om efteråret.
- Følg betingelserne, anbefalingerne og kravene for delens drift, angivet af fabrikanten.
- Hvis luftstrømmen i kabinen er kraftigt reduceret, så udskift kabinefilteret for en planlagt vedligeholdelse.
- Alt arbejde bør udføres når motoren er slukket.

UDSKIFTNING: POLLENFILTER – TOYOTA PRADO J120. ANBEFALET RÆKKEFØLGE AF TRIN:

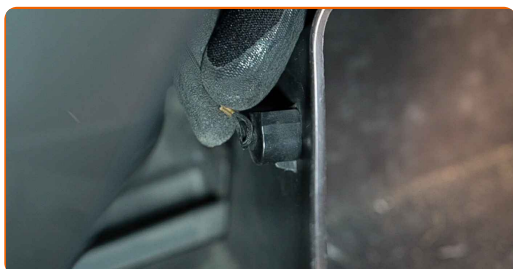
1

Åbn handskerummet.

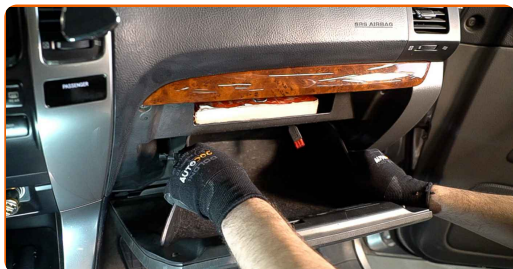


2

Frigør stoppen til handskerumsklappen.



3 Frigør kabinefilter dækselklemmerne.



4 Fjern kabineluftfilterets hus.



5 Fjern kabinefilteret.



Udskiftning: pollenfilter – Toyota Prado J120. Fagfolk anbefaler:

- Prøv ikke at rense og genbruge filteret - det vil påvirke kvaliteten på luften inde i bilen.

6 Indsæt et nyt filterelement i filterhuset.



7 Vær sikker på at filterkanterne passer tæt til huset.



AUTODOC anbefaler:

- Udskiftning: pollenfilter – Toyota Prado J120. Vær sikker på at position for filtreringselementet er korrekt. Undgå fejl indstilling.

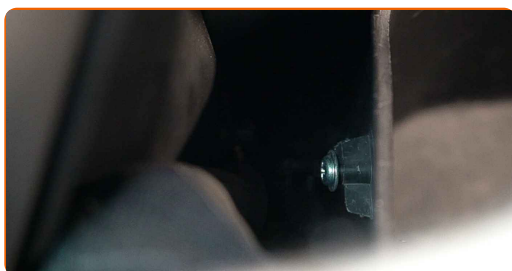
8 Monter kabineluftfilterets hus.



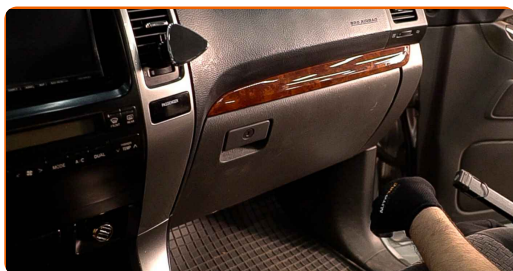
Udskiftning: pollenfilter – Toyota Prado J120. Råd:

- Følg pilene til luftstrømningsretning på filteret.

9 Fastgør stoppen til handskerumsklappen.



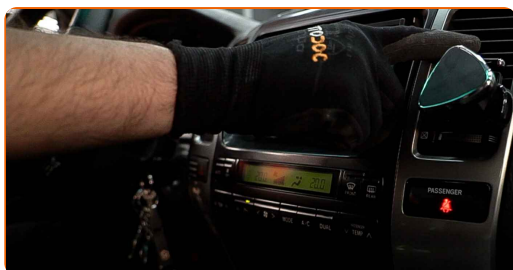
10 Luk handskerummet.



11 Slå tændingen til.



12 Tænd klimaanlægget. Der er nødvendigt for at sikre at komponentet fungerer korrekt.



13 Slå tændingen fra.



GODT KLARET! 

SE FLERE VEJLEDNINGER

AUTODOC – BILDELE I TOPKVALITET TIL GODE PRISER ONLINE

AUTODOC MOBILE APP: GRIB GODE TILBUD, MENS DU HANDLER BEKVEMT



+ AUTODOC

GET IT ON
Google Play

Download on the
App Store

Download

ET STORT UDVALG AF RESERVEDELE TIL DIN BIL

KØB RESERVEDELE TIL TOYOTA

POLLENFILTER: ET BREDT UDVALG

VÆLG BILDELE TIL TOYOTA PRADO J120

POLLENFILTER TIL TOYOTA: KØB NU

**POLLENFILTER TIL TOYOTA PRADO J120: BEDSTE
HANDLER OG TILBUD**

ANSVARFRASKRIVELSE:

Dokumentet indeholder kun generelle anbefalinger, som kan være brugbare, når du udfører reparations- eller udskiftningsarbejde. AUTODOC er ikke ansvarlig for tab, skader, skader på ejendom, som erhverves under reparations- eller udskiftningsprocessen, på grund af forkert brug eller fejlfortolkning af den angivne information.

AUTODOC er ikke ansvarlig for mulige fejl og usikkerheder i denne guide. Den angivne information er til informative formål og kan ikke erstatte rådgivning fra specialister.

AUTODOC er ikke ansvarlig for forkert eller farlig brug af udstyr, værktøj og bildele. AUTODOC anbefaler på det kraftigste, at man udviser forsigtighed og tjekker sikkerhedsreglerne, når man udfører reparationer eller reparationsarbejde. Husk: brug af bildele af lav kvalitet garanterer dig ikke den nødvendige vejsikkerhed.

© Copyright 2023 – Alt indhold på denne hjemmeside, i særdeleshed tekster, fotografier og grafik er beskyttet af lov om ophavsbeskyttelse. Alle rettigheder, inklusive kopiering, oplysninger fra 3. part, redigering og oversættelse, ejes af AUTODOC SE.