



Udskift stabilisatorstang
bag - **Toyota Prado J120** |
Brugeraanvisning

VIDEO UNDERVISNING

**i** **Vigtigt!**

Denne udskiftningsprocedure kan bruges til:

TOYOTA Land Cruiser Prado 120 (J120) 4.0, TOYOTA Land Cruiser Prado 120 (J120) 3.0 D, TOYOTA Land Cruiser Prado 120 (J120) 3.0 D-4D, TOYOTA Land Cruiser Prado 120 (J120) 4.0 (GRJ12), TOYOTA Land Cruiser Prado 120 (J120) 4.0 V6 VVT-i (GRJ125)

Trinene kan variere lettere afhængig af bilens udformning.

UDSKIFTNING: STABILISATORSTANG – TOYOTA PRADO J120. VÆRKTØJER DU VIL FÅ BRUG FOR:



- Stålbørste
- WD-40 spray
- Kobber fedt
- Kombinationsnøgle №12
- Kombinationsnøgle №14
- Kombinationsnøgle №17
- HEX bit nr. H6
- Hjul slag topnøgle №21
- Skraldehåndtag
- Hydraulisk gearkasse donkraft
- Hjulstøtte

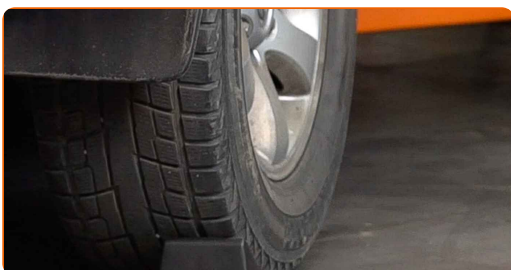
KØB VÆRKTØJ

AUTODOC anbefaler:

- Udskift krængningsstabilisatorerne på Toyota Prado J120 parvis.
- Udskiftnings proceduren er identisk for begge krængningsstabilisatorerne på den samme aksel.
- Alt arbejde bør udføres når motoren er slukket.

**UDSKIFTNING: STABILISATORSTANG – TOYOTA PRADO J120.
FORETAG FØLGENDE TRIN:**

1 Sikre hjulene med klodser.



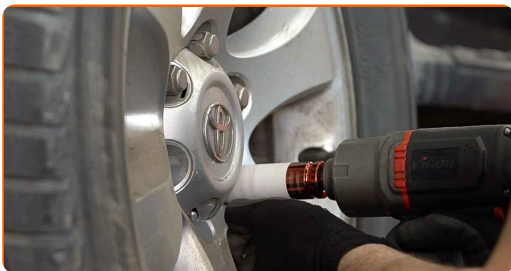
2 Løsn hjulboltene. Brug hjul slagnøgle #21.



3 Hæv bilen i bag og sikre den på støtter.



4 Løsen hjulboltene.



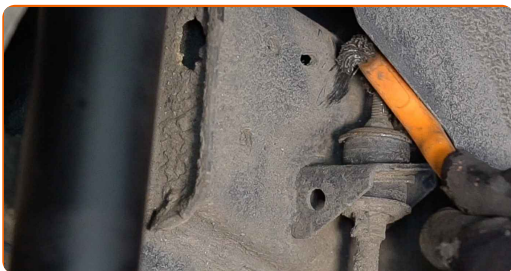
AUTODOC anbefaler:

- Vigtigt! Hold på hjulet mens befæstigelses boltene løsnes. Toyota Prado J120

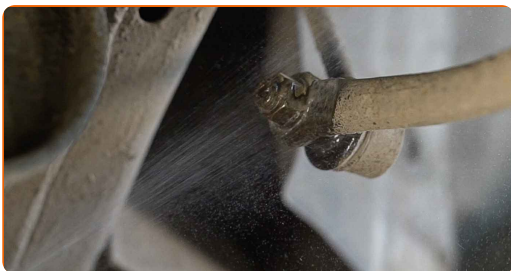
5 Fjern hjulet.



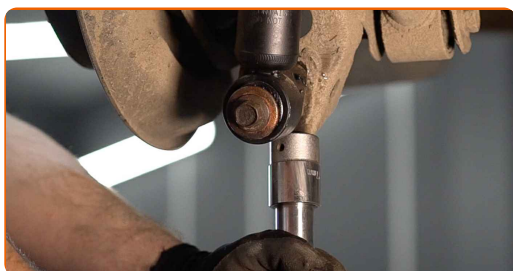
6 Rens krængningsstabilisatorens befæstigelse. Brug en stålbørste. Brug WD-40 spray.



7 Understøt bageste hjulophængs vange. Brug en hydraulisk løfteenhed.



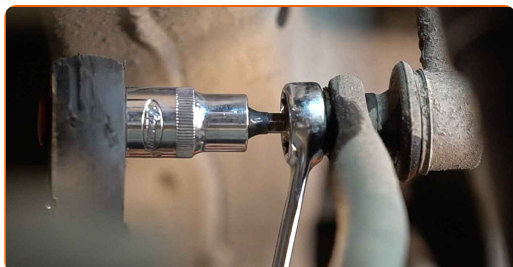
- 8** Løsne befæstelserne der forbinder forbindelsesstangen med bagerste ophæng bagbro. Brug en kombinøgle N° 12. Brug en kombinøgle N° 14.



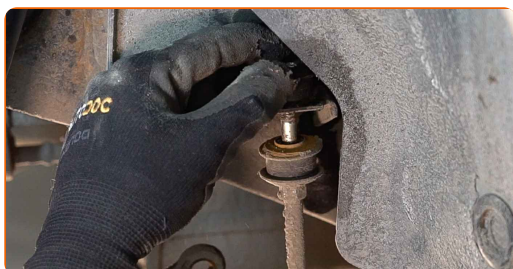
- 9** Skru befæstelsen af, der forbinder sportstangen med krængningsstabilisatoren. Brug en kombinøgle N° 17. Brug HEX nr. H6.



- 10** Fjern stabilisator stangen.



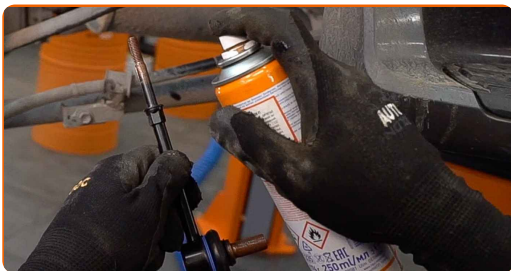
- 11** Frigør forbindelsesstangen fra bagerste ophæng bagbro.



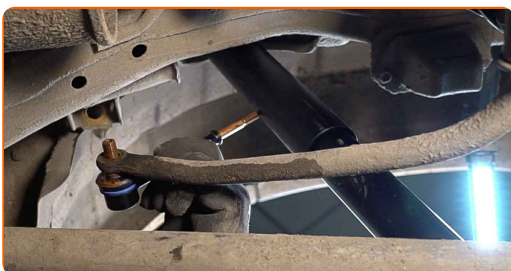
Udskiftning: stabilisatorstang – Toyota Prado J120. Råd:

- Undersøg stabilisatorbøsninger. Udskift dem om nødvendigt.

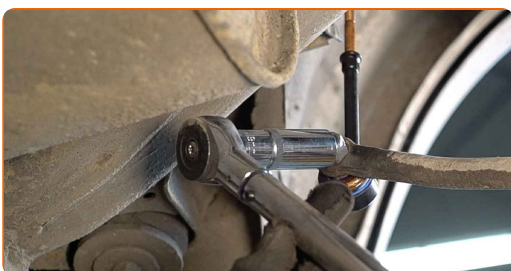
12 Behandle alle samlinger af krængningsstabilisatoren. Brug kobberfedt.



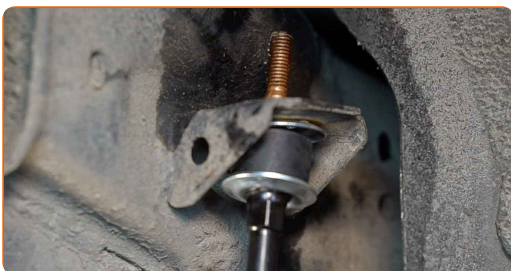
13 Monter en ny stang, stram skruerne.



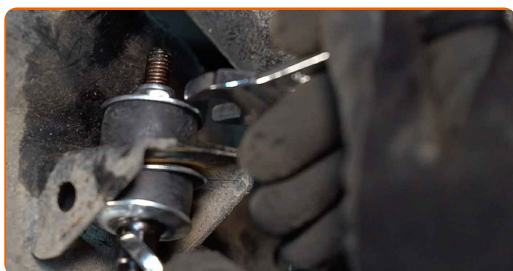
14 Spænd befæstigelsen til der forbinder forbindelsesstangen med krængningsstabilisatoren. Brug en kombinøgle N° 17. Brug HEX nr. H6. Brug en momentnøgle. Stram den til 65 Nm moment.



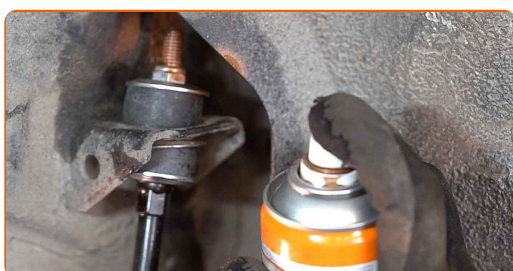
15 Fastgør forbindelsesstangen til bagerste ophæng bagbro.



- 16** Skru befæstigelse ind der forbinder forbindelsesstangen til bagerste ophæng bagbro. Brug en kombinøgle N° 12. Brug en kombinøgle N° 14.



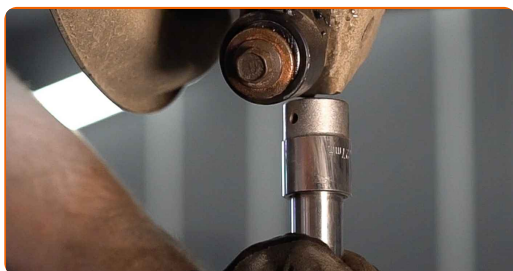
- 17** Fjern monteringen fra under den bagerske akselstang.



Udskiftning: stabilisatorstang – Toyota Prado J120. AUTODOC anbefaler:

- Sænk den hydrauliske løfteenhed smidigt, trinløst, for at undgå at skade på samlinger og mekanismer.

- 18** Behandle alle samlinger af krængningsstabilisatoren. Brug kobberfedt.



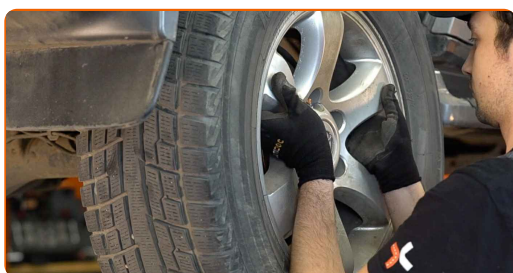
19

Rens hjulets montagesæde. Brug en stålbørste. Behandl kontaktfladen. Brug kobberfedt.



20

Installer hjulet.

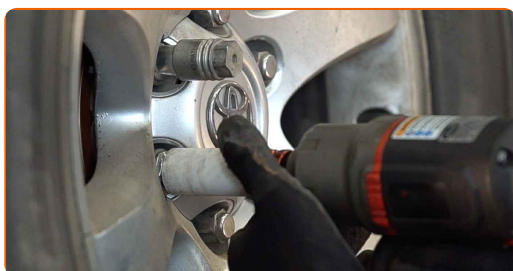


AUTODOC anbefaler:

- Advarsel! For at undgå skade, hold på hjulet mens befæstigelses boltene strammes på bilen. Toyota Prado J120

21

Skru hjulboltene til. Brug hjul slag nøgle #21.



- 22 Sænk bilen og stram hjulboltene på kryds med. Brug hjul slagnøgle #21. Brug en momentnøgle. Stram den til 112 Nm moment.



- 23 Fjern donkraft og klodser.



GODT KLARET! 

[SE FLERE VEJLEDNINGER](#)

AUTODOC – BILDELE I TOPKVALITET TIL GODE PRISER ONLINE

AUTODOC MOBILE APP: GRIB GODE TILBUD, MENS DU HANDLER BEKVEMT



+ AUTODOC

GET IT ON
Google Play

Download on the
App Store

Download

ET STORT UDVALG AF RESERVEDELE TIL DIN BIL

KØB RESERVEDELE TIL TOYOTA

STABILISATORSTANG: ET BREDT UDVALG

VÆLG BILDELE TIL TOYOTA PRADO J120

STABILISATORSTANG TIL TOYOTA: KØB NU

**STABILISATORSTANG TIL TOYOTA PRADO J120: BEDSTE
HANDLER OG TILBUD**

ⓘ ANSVARFRASKRIVELSE:

Dokumentet indeholder kun generelle anbefalinger, som kan være brugbare, når du udfører reparations- eller udskiftningsarbejde. AUTODOC er ikke ansvarlig for tab, skader, skader på ejendom, som erhverves under reparations- eller udskiftningsprocessen, på grund af forkert brug eller fejlfortolkning af den angivne information.

AUTODOC er ikke ansvarlig for mulige fejl og usikkerheder i denne guide. Den angivne information er til informative formål og kan ikke erstatte rådgivning fra specialister.

AUTODOC er ikke ansvarlig for forkert eller farlig brug af udstyr, værktøj og bildele. AUTODOC anbefaler på det kraftigste, at man udviser forsigtighed og tjekker sikkerhedsreglerne, når man udfører reparationer eller reparationsarbejde. Husk: brug af bildele af lav kvalitet garanterer dig ikke den nødvendige vejsikkerhed.

© Copyright 2022 – Alt indhold på denne hjemmeside, i særdeleshed tekster, fotografier og grafik er beskyttet af lov om ophavsbeskyttelse. Alle rettigheder, inklusive kopiering, oplysninger fra 3. part, redigering og oversættelse, ejes af AUTODOC GmbH.