



Udskift lambdasonde -  
**Seat Leon 1M1** |  
Brugermanvisning

## VIDEO UNDERVISNING



### **Vigtigt!**

Denne udskiftningsprocedure kan bruges til:

SEAT Cordoba Sedan (6K1, 6K2) 1.4 i, SEAT Ibiza II (6K1) 1.4 i, SEAT Inca (6K9) 1.4 i, SEAT Alhambra (7V8, 7V9) 2.0 i, SEAT Cordoba Sedan (6K1, 6K2) 1.6 i, SEAT Ibiza II (6K1) 1.6 i, SEAT AROSA (6H) 1.0, SEAT AROSA (6H) 1.4, SEAT Cordoba Vario (6K5) 1.4 i, SEAT Cordoba Vario (6K5) 1.6 i, SEAT Ibiza II (6K1) 1.0 i, SEAT Cordoba Sedan (6K1, 6K2) 1.0 i, SEAT Alhambra (7V8, 7V9) 1.8 T 20V, SEAT Toledo II Sedan (1M2) 1.6, SEAT Toledo II Sedan (1M2) 1.8 20V, (+ 16)

Trinene kan variere lettere afhængig af bilens udformning.

**UDSKIFTNING: LAMBDA-SONDE – SEAT LEON 1M1.  
LISTE OVER DE VÆRKTØJER DU FÅR BRUG FOR:**



- Stålbørste
- WD-40 spray
- Kontaktspray elektronik
- Varmebestandig keramisk fedt
- Skraldehåndtag
- Skruenøgle nr.10
- 22mm oxygen sensor topnøgle
- Gevindskærer
- Skraldenøgle

**KØB VÆRKTØJ**

Udskiftning: lambdasonde – Seat Leon 1M1. AUTODOC eksperter anbefaler:

- Efter anbringelse af oxygen sensoren, nulstil fejlkoden fra den elektroniske kontrolenhed (ECU) og lad ECU'en tilpasse sig selv til den nye sensor.
- Før arbejdet påbegyndes, start motoren og lad den varme op til driftstemperatur.
- Venligst bemærk: alt arbejde der udføres på bilen – Seat Leon 1M1 – skal foretages når motoren er slukket.

**UDFØR UDSKIFTNING I FØLGENDE RÆKKEFØLGE:**

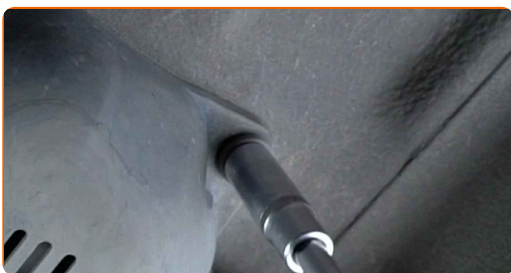
1

Hæv bilen ved brug af donkraft eller over en smøregrav.

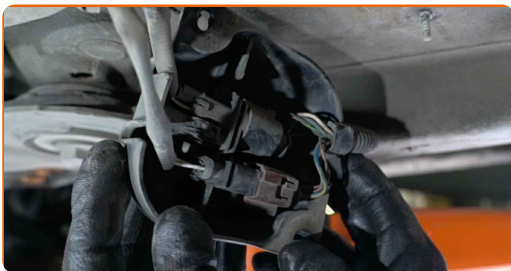


2

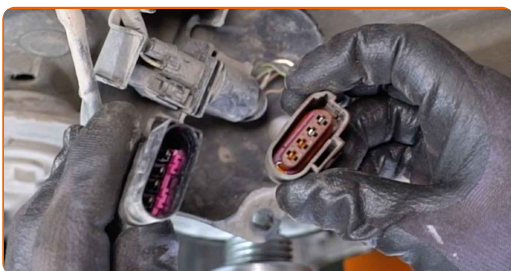
Skrue fastgørelseselementerne på lambdasondedækslet af. Brug en topnøgle N°10. Brug en skraldenøgle.



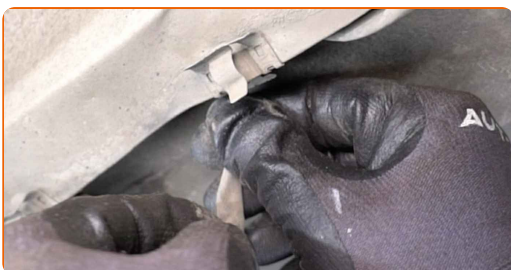
**3** Fjern lambdasondedækslet.



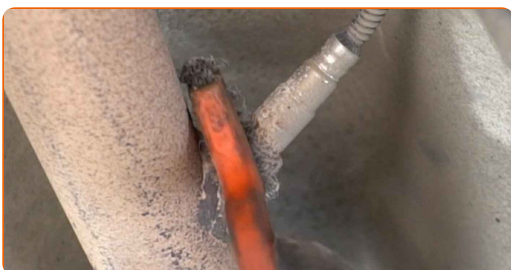
**4** Træk stikket ud til oxygen sensoren.



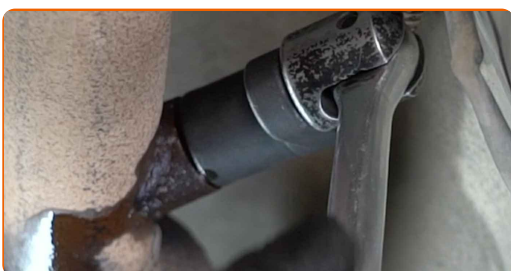
**5** Afbryd forbindelsen til oxygen sensor ledningen.



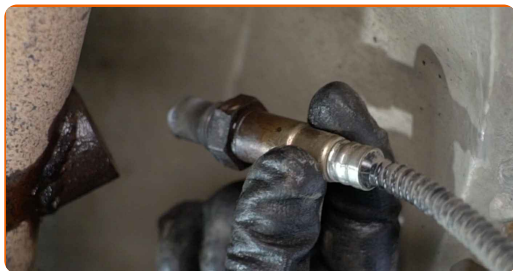
**6** Rengør oxygen sensorens befæstigelse. Brug en stålbørste. Brug WD-40 spray.



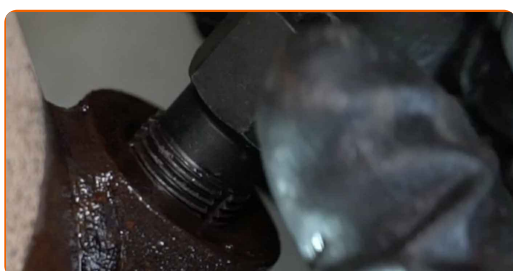
**7** Skru oxygen sensorens befæstigelse af. Brug en 22mm oxygen sensor topnøgle. Brug en skraldenøgle.



**8** Fjern oxygen sensoren.

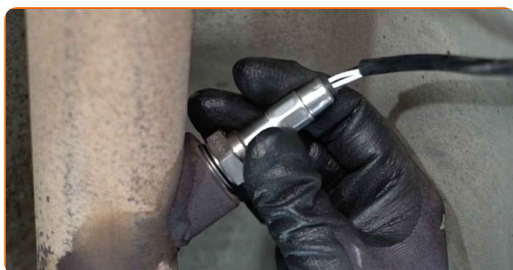


**9** Rengør gevindet for at forberede det til montering af en ny lamdasonde. Brug en gevindskærer. Brug en skraldenøgle.

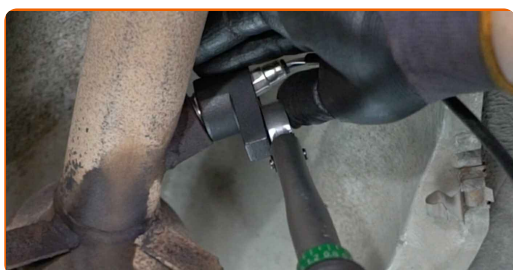


**10** Behandl oxygen sensoren. Brug varmebestandig keramisk fedt.

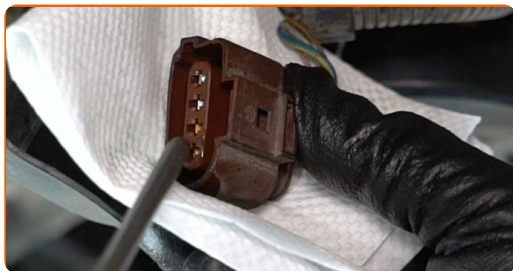
**11** Installer den nye oxygen sensor.



**12** Stram oxygen sensorens befæstigelse. Brug en 22mm oxygen sensor topnøgle. Brug en momentnøgle. Stram den til 46 Nm moment.



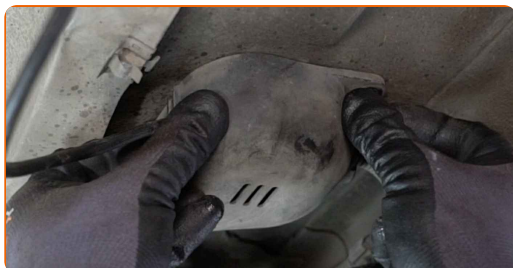
**13** Behandel oxygen sensoren stikket. Brug dielektrisk fedt.



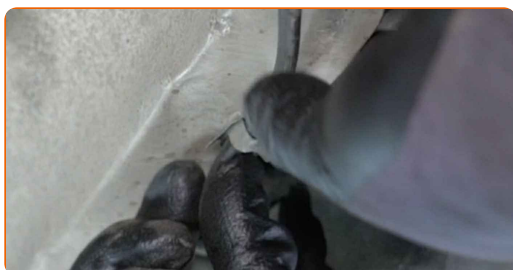
**14** Isæt oxygen sensor stikket.



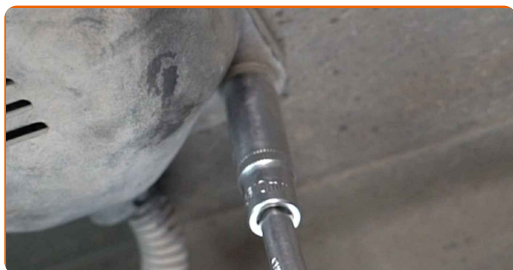
**15** Påmonter lambdasondedækslet.



**16** Forbind ledningen til oxygen sensoren.



**17** Skru fastgørelseselementerne på lambdasondedækslet i. Brug en topnøgle №10. Brug en skraldenøgle.





18

Sænk bilen.



**GODT KLARET!** 

**SE FLERE VEJLEDNINGER**



## AUTODOC – BILDELE I TOPKVALITET TIL GODE PRISER ONLINE

AUTODOC MOBILE APP: GRIB GODE TILBUD, MENS DU HANDLER BEKVEMT



**+ AUTODOC**

GET IT ON  
 Google Play

Download on the  
 App Store

Download

**ET STORT UDVALG AF RESERVEDELE TIL DIN BIL**

**KØB RESERVEDELE TIL SEAT**

**LAMBDA-SONDE: ET BREDT UDVALG**

**VÆLG BILDELE TIL SEAT LEON 1M1**

**LAMBDA-SONDE TIL SEAT: KØB NU**

**LAMBDA-SONDE TIL SEAT LEON 1M1: BEDSTE HANDLER OG  
TILBUD**

## **ANSVARSRASKRIVELSE:**

Dokumentet indeholder kun generelle anbefalinger, som kan være brugbare, når du udfører reparations- eller udskiftningsarbejde. AUTODOC er ikke ansvarlig for tab, skader, skader på ejendom, som erhverves under reparations- eller udskiftningsprocessen, på grund af forkert brug eller fejlfortolkning af den angivne information.

AUTODOC er ikke ansvarlig for mulige fejl og usikkerheder i denne guide. Den angivne information er til informative formål og kan ikke erstatte rådgivning fra specialister.

AUTODOC er ikke ansvarlig for forkert eller farlig brug af udstyr, værktøj og bildele. AUTODOC anbefaler på det kraftigste, at man udviser forsigtighed og tjekker sikkerhedsreglerne, når man udfører reparationer eller reparationsarbejde. Husk: brug af bildele af lav kvalitet garanterer dig ikke den nødvendige vejsikkerhed.

© Copyright 2023 – Alt indhold på denne hjemmeside, i særdeleshed tekster, fotografier og grafik er beskyttet af lov om ophavsbeskyttelse. Alle rettigheder, inklusive kopiering, oplysninger fra 3. part, redigering og oversættelse, ejes af AUTODOC SE.