



Udskift brændstoffilter -  
**Seat Leon 1P1** |  
Brugermanvisning

## VIDEO UNDERVISNING

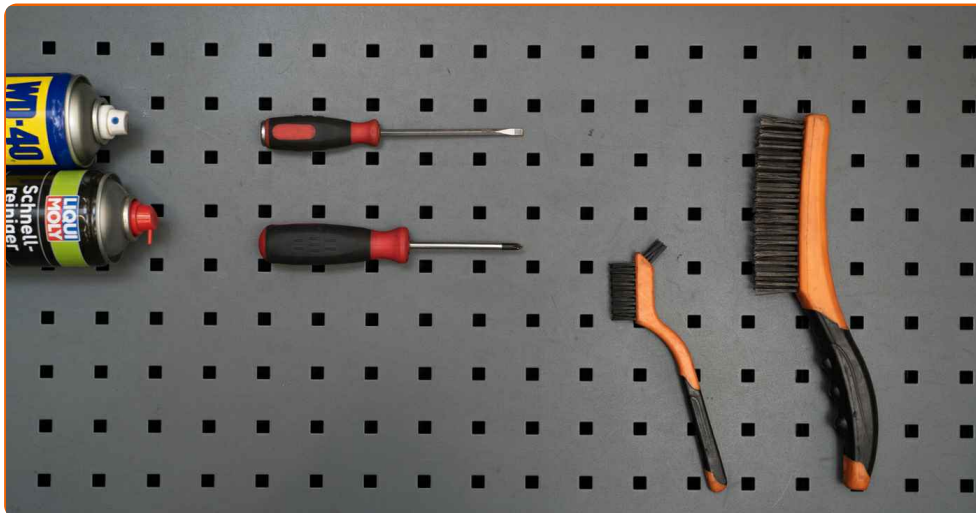
**i** **Vigtigt!**

Denne udskiftningsprocedure kan bruges til:

SEAT Ibiza IV Hatchback (6J5, 6P1) 1.2, SEAT Altea (5P1) 2.0 FSI, SEAT Toledo III (5P2) 2.0 FSI, SEAT Leon Hatchback (1P1) 2.0 FSI, SEAT Altea (5P1) 2.0 TFSI, SEAT Leon Hatchback (1P1) 2.0 TFSI, SEAT Altea XL (5P5, 5P8) 2.0 FSI, SEAT Altea XL (5P5, 5P8) 1.8 TFSI, SEAT Altea (5P1) 1.8 TFSI, SEAT Toledo III (5P2) 1.8 TFSI, SEAT Altea (5P1) 1.4 TSI, SEAT Altea XL (5P5, 5P8) 1.4 TSI, SEAT Altea XL (5P5, 5P8) 2.0 TFSI 4x4, SEAT Toledo III (5P2) 2.0 TFSI, SEAT Ibiza IV Hatchback (6J5, 6P1) 1.4, (+ 29)

Trinene kan variere lettere afhængig af bilens udformning.

UDSKIFTNING: BRÆNDSTOFFILTER – SEAT LEON 1P1.  
VÆRKTØJER DU FÅR BRUG FOR:



- Stålbørste
- WD-40 spray
- Kaliber stålbørste
- Universal rengøringspray
- Flad Skruetrækker
- Phillips skruetrækker
- Væskebeholder

**KØB VÆRKTØJ**

Udskiftning: brændstoffilter – Seat Leon 1P1. AUTODOC eksperter anbefaler:

- Sørg for en tilstrækkelig ventilation af arbejdsstedet. Brændstofdampe er giftige.
- Venligst bemærk: alt arbejde der udføres på bilen – Seat Leon 1P1 – skal foretages når motoren er slukket.

**UDFØR UDSKIFTNING I FØLGENDE RÆKKEFØLGE:**

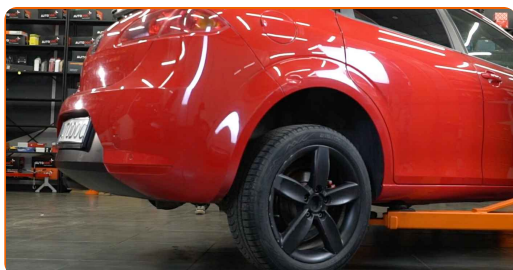
**1** Åben tankklappen.



**2** Løsne tankdækslet.



**3** Hæv bilen ved brug af donkraft eller over en smøregrav.



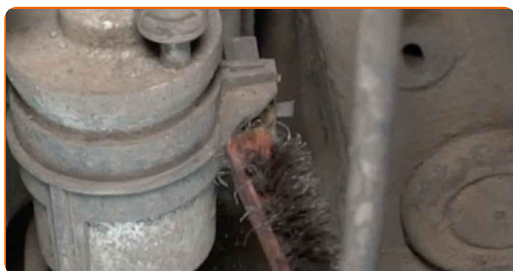
4

Klargør en beholder til væske.



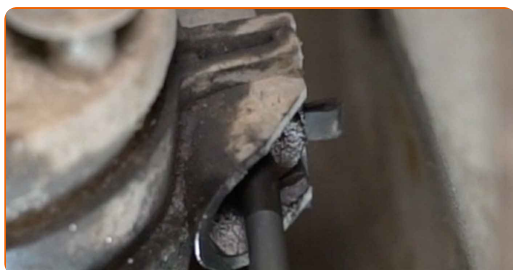
5

Rengør brændstoffilterets montagebeslag. Brug en stålbørste. Brug WD-40 spray.



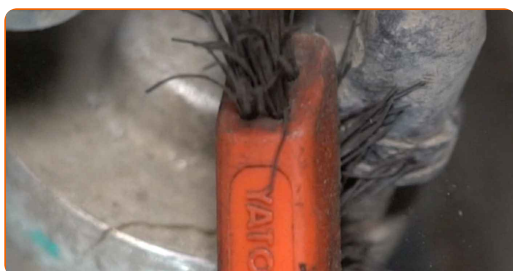
6

Løsen brændstoffilterets befæstigelse. Brug en Phillips skruetrækker.

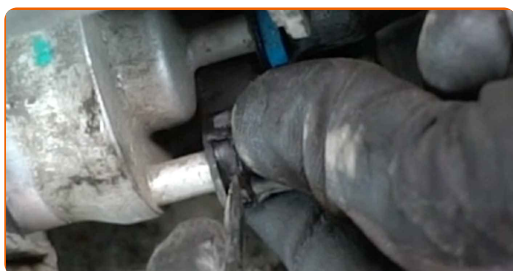


7

Rengør befæstigelserne til brændstofslangerne. Brug en nylon rengøringsbørste. Brug universal rengøringsmiddel.



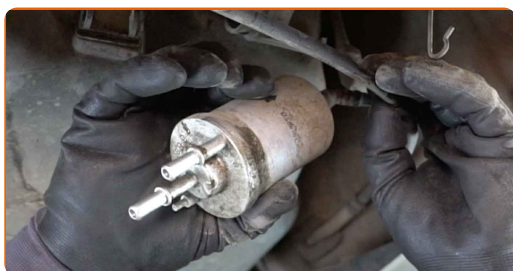
- 8** Klem clipsen og forbind brændstof forsyningsslangen fra brændstoffilter beholderen. Brug en skruetrækker med lige kærv.



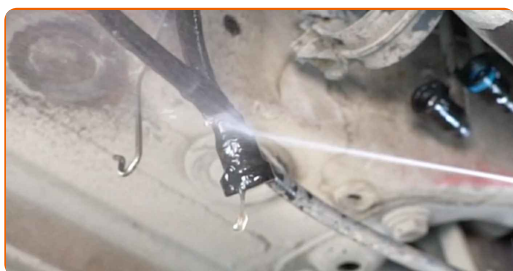
Udskiftning: brændstoffilter – Seat Leon 1P1. AUTODOC eksperter anbefaler:

- Vær forsigtig! Brændstof kan lække fra filterbeholderen og slangerne.

- 9** Fjern brændstoffilteret.



- 10** Rengør brændstofslangerne. Brug universal rengøringsmiddel.



- 11** Installer et nyt brændstoffilter.



**Udskiftning: brændstoffilter – Seat Leon 1P1. Råd:**

- Husk, det er vigtigt ikke at blande indgangen og udgangen på filteret. Pile på filteret viser brændstof retningen.
- Under installation, sørg for at støv og skidt ikke kommer ind i brændstoffilter beholderen.
- Bemærk! Brug kvalitets filtre – Seat Leon 1P1.

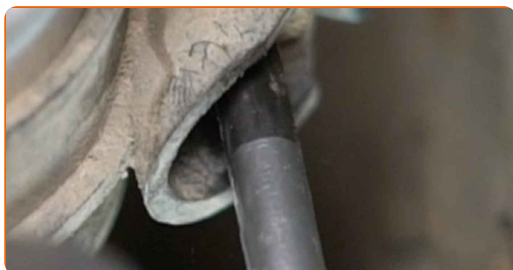
12

Forbind slangerne til brændstofforsyningen til brændstoffilteret.



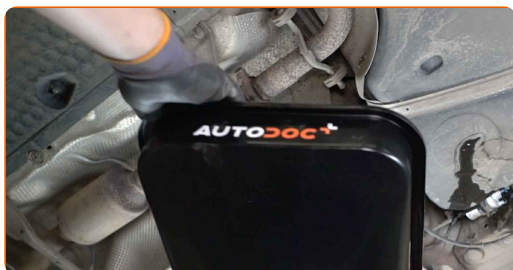
13

Skru brændstoffilterets montagebeslag ind. Brug en Phillips skruetrækker.



14

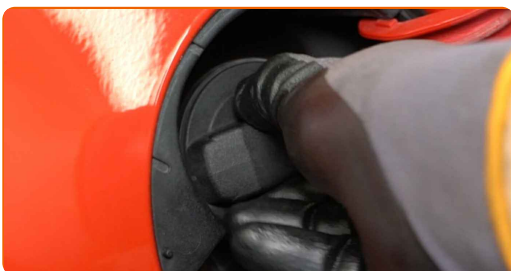
Tag brændstof beholderen væk fra under brændstoffilteret.



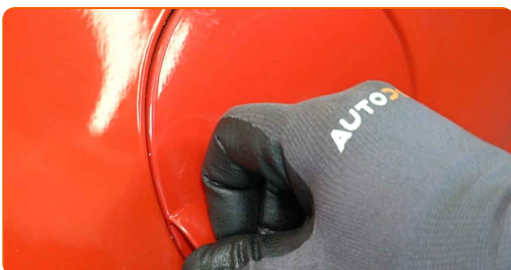
15 Sænk bilen.



16 Spænd tankdækslet.



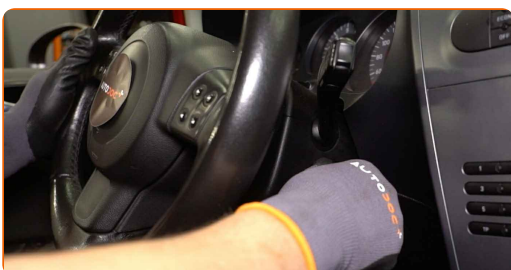
17 Luk tankklappen.



**AUTODOC anbefaler:**

- Før start, slå tændingen til og fra adskillige gange. Dette skal gøres for at aktivere brændstofpumpen for at pumpe brændstof gennem brændstofsystemet.

18 Tænd motoren og lad den køre i nogle minutter. Der er nødvendigt for at sikre at komponentet fungerer korrekt.





19

Sluk motoren.

Udskiftning: brændstoffilter – Seat Leon 1P1. Råd fra AUTODOC:

- For at beskytte miljøet for forurening, vær sikker på at bortskaffe det brugte filter ved en genbrugsstation.

**GODT KLARET!** 

[SE FLERE VEJLEDNINGER](#)

## AUTODOC – BILDELE I TOPKVALITET TIL GODE PRISER ONLINE

AUTODOC MOBILE APP: GRIB GODE TILBUD, MENS DU HANDLER BEKVEMT



**+ AUTODOC**

GET IT ON  
**Google Play**

Download on the  
**App Store**

**Download**

**ET STORT UDVALG AF RESERVEDELE TIL DIN BIL**

**KØB RESERVEDELE TIL SEAT**

**BRÆNDSTOFFILTER: ET BREDT UDVALG**

**VÆLG BILDELE TIL SEAT LEON 1P1**

**BRÆNDSTOFFILTER TIL SEAT: KØB NU**

**BRÆNDSTOFFILTER TIL SEAT LEON 1P1: BEDSTE HANDLER  
OG TILBUD**

## **ANSVARFRASKRIVELSE:**

Dokumentet indeholder kun generelle anbefalinger, som kan være brugbare, når du udfører reparations- eller udskiftningsarbejde. AUTODOC er ikke ansvarlig for tab, skader, skader på ejendom, som erhverves under reparations- eller udskiftningsprocessen, på grund af forkert brug eller fejlfortolkning af den angivne information.

AUTODOC er ikke ansvarlig for mulige fejl og usikkerheder i denne guide. Den angivne information er til informative formål og kan ikke erstatte rådgivning fra specialister.

AUTODOC er ikke ansvarlig for forkert eller farlig brug af udstyr, værktøj og bildele. AUTODOC anbefaler på det kraftigste, at man udviser forsigtighed og tjekker sikkerhedsreglerne, når man udfører reparationer eller reparationsarbejde. Husk: brug af bildele af lav kvalitet garanterer dig ikke den nødvendige vejsikkerhed.

© Copyright 2023 – Alt indhold på denne hjemmeside, i særdeleshed tekster, fotografier og grafik er beskyttet af lov om ophavsbeskyttelse. Alle rettigheder, inklusive kopiering, oplysninger fra 3. part, redigering og oversættelse, ejes af AUTODOC SE.