



Udskift ribrem - **Seat**  
**Leon 1P1** |  
Brugermanvisning

## VIDEO UNDERVISNING

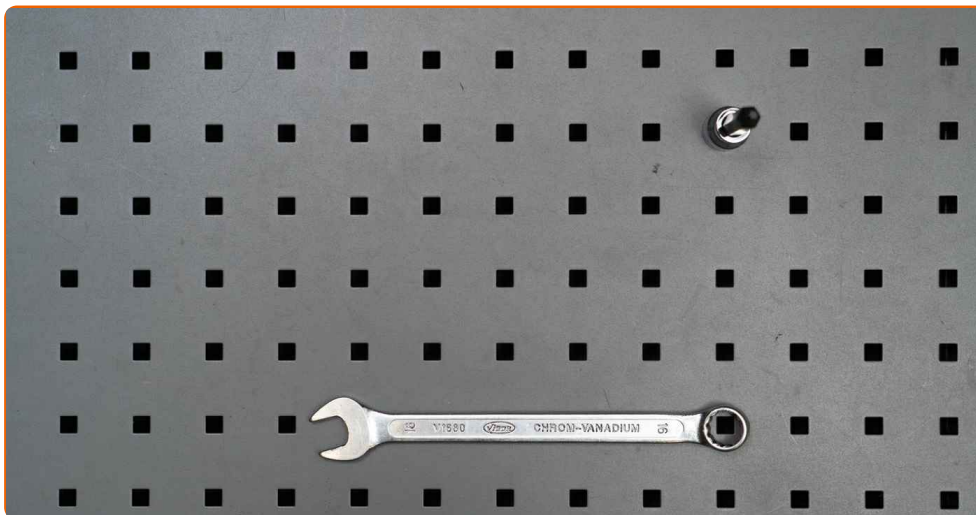
**i** **Vigtigt!**

Denne udskiftningsprocedure kan bruges til:

SEAT Ibiza II (6K1) 1.4 i, SEAT Cordoba Sedan (6K1, 6K2) 1.9 TDI, SEAT Ibiza II (6K1) 1.9 TDI, SEAT Inca (6K9) 1.9 SDI, SEAT Cordoba Vario (6K5) 1.9 TDI, SEAT Toledo II Sedan (1M2) 1.9 TDI, SEAT Cordoba Sedan (6K1, 6K2) 1.9 SDI, SEAT Cordoba Vario (6K5) 1.9 SDI, SEAT Leon Hatchback (1M1) 1.9 TDI, SEAT Ibiza II (6K1) 1.9 SDI, SEAT Leon Hatchback (1M1) 1.9 SDI, SEAT Leon Hatchback (1M1) 1.9 TDI Syncro, SEAT Altea (5P1) 1.6, SEAT Altea (5P1) 2.0 FSI, SEAT Toledo III (5P2) 1.6, (+ 13)

Trinene kan variere lettere afhængig af bilens udformning.

UDSKIFTNING: RIBREM – SEAT LEON 1P1. VÆRKTØJER  
DU KUNNE FÅ BRUG FOR:



- Kombinationsnøgle №16
- Torx bits T25
- Skærmbeskytter

**KØB VÆRKTØJ**

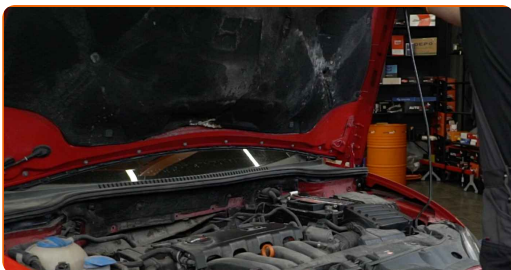
Udskiftning: ribrem – Seat Leon 1P1. AUTODOC eksperter anbefaler:

- Alt arbejde bør udføres når motoren er slukket.

## UDSKIFTNING: RIBREM – SEAT LEON 1P1. BRUG FØLGENDE PROCEDURE:

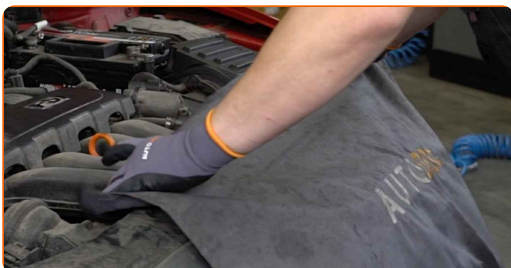
1

Åbn motorhjelmen.



2

Brug et kofanger beskyttelsesdækken for at undgå skader på lak og plastik dele på bilen.

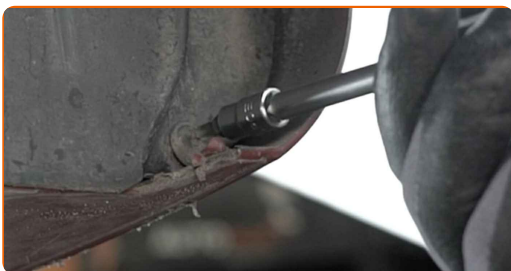


3

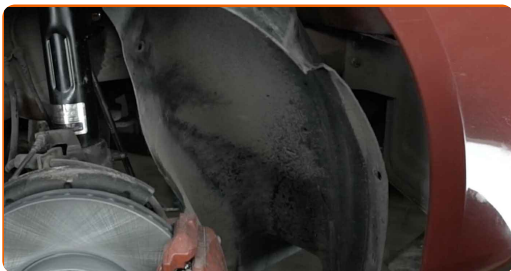
Hæv bilen ved brug af donkraft eller over en smøregrav.

4

Løsen og fjern hjulinderskærm fastgørelserne. Brug Torx T25.



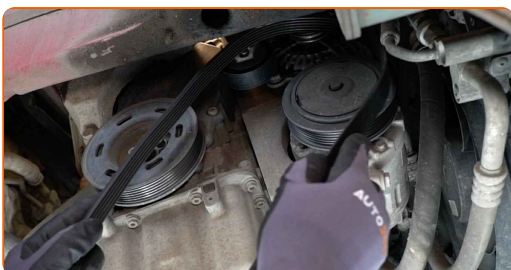
**5** Fjern hjul inderskærmen.



**6** Træk poly V-rem remstrammeren til side. Brug en kombinøgle N° 16.



**7** Fjern poly V-remmen.



**AUTODOC anbefaler:**

- Kontroller tilstanden af remstrammeren og medløberhjulet. Udskift dem om nødvendigt.

**8** Tilbagefør remstrammeren i dens originale position.



9

Installer poly V-remmen.



Udskiftning: ribrem – Seat Leon 1P1. Fagfolk anbefaler:

- Vær sikker på at poly V-remmen passer stramt på remstrammeren.
- Vær sikker på at den V-formet kilerem er tilstrækkelig strammet.

10

Træk poly V-rem remstrammeren til side. Brug en kombinøgle N° 16.

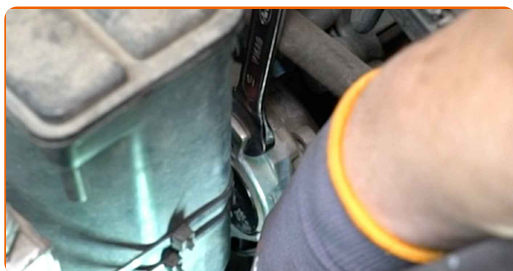


11

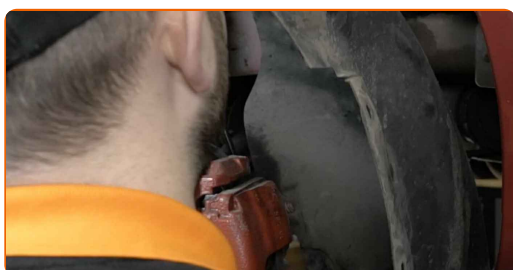
Tilpas V-form remmen på strammerremskiven.



**12** Tilbagefør remstrammeren i dens originale position.



**13** Installer hjulkassens skærmliste på dets montagested.



**14** Påsæt og stram hjul inderskærmens befæstigelse. Brug Torx T25.



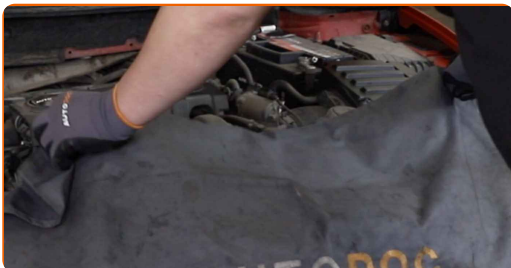
**15** Sænk bilen.

**16** Tænd motoren og lad den køre i nogle minutter. Der er nødvendigt for at sikre at komponentet fungerer korrekt.

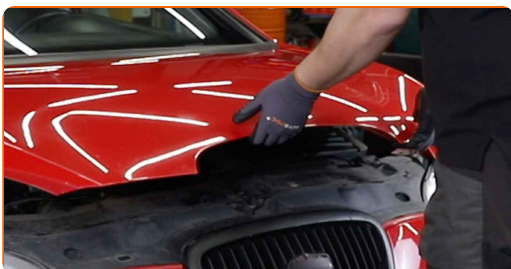


**17** Sluk motoren.

**18** Fjern kofanger beskyttelsesdækket.



**19** Luk motorhjælmen.



**GODT KLARET!** 

**SE FLERE VEJLEDNINGER**



## AUTODOC – BILDELE I TOPKVALITET TIL GODE PRISER ONLINE

AUTODOC MOBILE APP: GRIB GODE TILBUD, MENS DU HANDLER BEKVEMT



**+ AUTODOC**

GET IT ON  
**Google Play**

Download on the  
**App Store**

**Download**

**ET STORT UDVALG AF RESERVEDELE TIL DIN BIL**

**KØB RESERVEDELE TIL SEAT**

**RIBREM: ET BREDT UDVALG**

**VÆLG BILDELE TIL SEAT LEON 1P1**

**RIBREM TIL SEAT: KØB NU**

**RIBREM TIL SEAT LEON 1P1: BEDSTE HANDLER OG TILBUD**

## **ANSVARSKRIVELSE:**

Dokumentet indeholder kun generelle anbefalinger, som kan være brugbare, når du udfører reparations- eller udskiftningsarbejde. AUTODOC er ikke ansvarlig for tab, skader, skader på ejendom, som erhverves under reparations- eller udskiftningsprocessen, på grund af forkert brug eller fejlfortolkning af den angivne information.

AUTODOC er ikke ansvarlig for mulige fejl og usikkerheder i denne guide. Den angivne information er til informative formål og kan ikke erstatte rådgivning fra specialister.

AUTODOC er ikke ansvarlig for forkert eller farlig brug af udstyr, værktøj og bildele. AUTODOC anbefaler på det kraftigste, at man udviser forsigtighed og tjekker sikkerhedsreglerne, når man udfører reparationer eller reparationsarbejde. Husk: brug af bildele af lav kvalitet garanterer dig ikke den nødvendige vejsikkerhed.

© Copyright 2023 – Alt indhold på denne hjemmeside, i særdeleshed tekster, fotografier og grafik er beskyttet af lov om ophavsbeskyttelse. Alle rettigheder, inklusive kopiering, oplysninger fra 3. part, redigering og oversættelse, ejes af AUTODOC SE.