



Udskift bremsetromler -
VW Lupo 6X1 |
Brugermanvisning

VIDEO UNDERVISNING



Vigtigt!

Denne udskiftningsprocedure kan bruges til:

VW Polo Classic (6V2) 1.6, VW Polo Classic (6V2) 1.4, VW Polo Classic (6V2) 1.9 TDI, VW Polo Classic (6V2) 1.8, VW Lupo (6X1, 6E1) 1.0, VW Lupo (6X1, 6E1) 1.4 16V, VW Lupo (6X1, 6E1) 1.7 SDI, VW Polo Variant (6V5) 1.4, VW Polo Variant (6V5) 1.6, VW Polo Variant (6V5) 1.9 TDI, VW Lupo (6X1, 6E1) 1.2 TDI 3L, VW up! Hatchback (121, 122, BL1, BL2) 1.0, VW POLO (6N2) 1.4 16V, VW POLO (6N2) 1.6 16V GTI, VW POLO (6N2) 1.4 TDI, (+ 21)

Trinene kan variere lettere afhængig af bilens udformning.

UDSKIFTNING: BREMSETROMLER – VW LUPO 6X1.
VÆRKTØJER DU VIL FÅ BRUG FOR:



- Stålbørste
- WD-40 spray
- Kobber fedt
- Hjul slag topnøgle №17
- Skraldenøgle
- Skraldehåndtag
- Phillips skruetrækker
- Hjulstøtte

KØB VÆRKTØJ

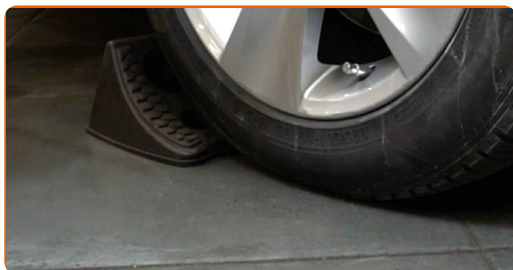
Udskiftning: bremsetromler – VW Lupo 6X1. Råd fra AUTODOC eksperter:

- Udskift bremsetromler på VW Lupo 6X1 i par på bagakslen. Uanset delens stand, sikrer dette jævn bremsning.
- Udskiftnings proceduren er identisk for højre og venstre bremsetromle på samme aksel.
- Når bremsetromler udskiftes, så vær sikker på også at skifte bremseskoene.
- Alt arbejde bør udføres når motoren er slukket.

UDSKIFTNING: BREMSETROMLER – VW LUPO 6X1. ANBEFALET RÆKKEFØLGE AF TRIN:

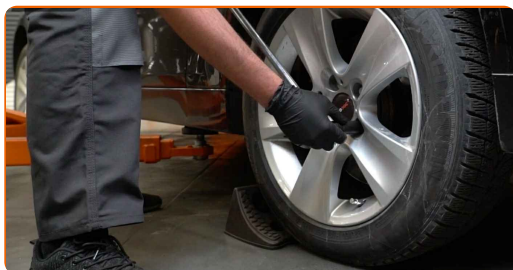
1

Sikre hjulene med klodser.



2

Løsn hjulboltene. Brug hjul slagnøgle #17.



3 Hæv bilen i bag og sikre den på støtter.



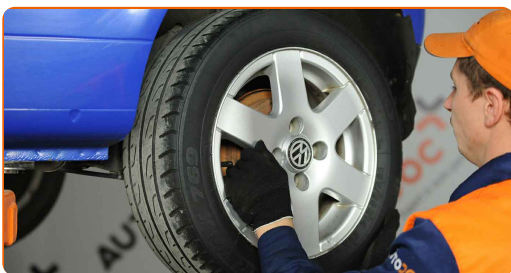
4 Løsen hjulboltene.



AUTODOC anbefaler:

- Vigtigt! Hold på hjulet mens befæstigelses boltene løsnes. VW Lupo 6X1

5 Fjern hjulet.



6 Rengør bremsetromle befæstigelserne. Brug en stålbørste. Brug WD-40 spray.



7

Skru fastgørelse af bremsetromlen af. Brug en Phillips skruetrækker.



8

Fjern bremsetromlen.

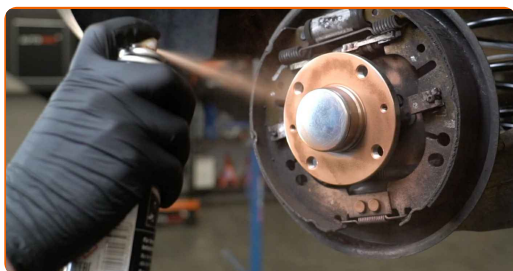


Udskiftning: bremsetromler – VW Lupo 6X1. Råd:

- Tjek bremseskoene. Udskift dem om nødvendigt.

9

Rengør navet. Brug en stålbørste. Behandl kontaktfladen. Brug kobberfedt.



10

Monter en tromle.



- 11** Stram bremsetromle befæstigelse. Brug en Phillips skruetrækker. Brug en momentnøgle. Stram den til 4 Nm moment.



- 12** Rens hjulets montagesæde. Brug en stålbørste.

- 13** Behandl overfladen hvor hjulremmen berører bremsetromlen. Brug kobberfedt.



- 14** Installer hjulet.



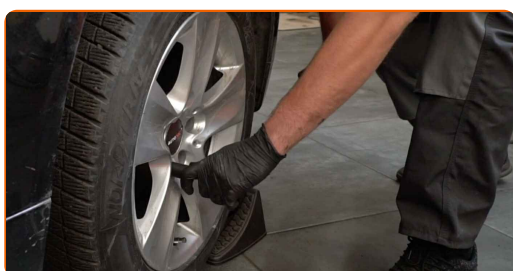
Udskiftning: bremsetromler – VW Lupo 6X1. AUTODOC eksperter anbefaler:

- For at undgå skader, hold hjulet oppe når befæstigelsesboltene skrues ind.

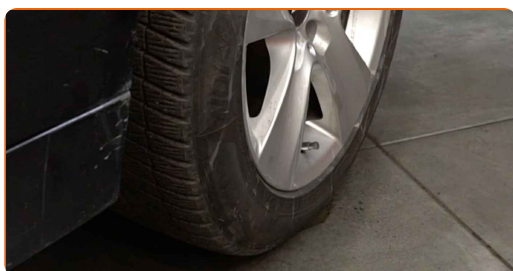
15 Skru hjulboltene til. Brug hjul slagnøgle #17.



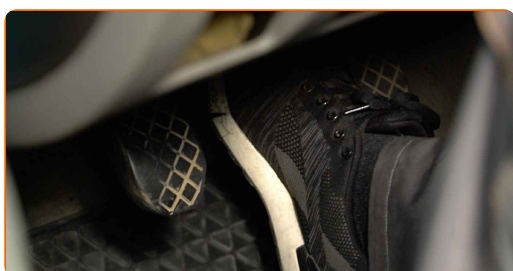
16 Sænk bilen og stram hjulboltene på kryds med. Brug hjul slagnøgle #17. Brug en momentnøgle. Stram den til 110 Nm moment.



17 Fjern donkraft og klodser.



18 Juster mellemrummet mellem bremseskoene og tromlen på VW Lupo 6X1, ved at trykke på bremsepedalen 10-15 gange.



GODT KLARET! 

SE FLERE VEJLEDNINGER

AUTODOC – BILDELE I TOPKVALITET TIL GODE PRISER ONLINE

AUTODOC MOBILE APP: GRIB GODE TILBUD, MENS DU HANDLER BEKVEMT



+ AUTODOC

GET IT ON
Google Play

Download on the
App Store

Download

ET STORT UDVALG AF RESERVEDELE TIL DIN BIL

KØB RESERVEDELE TIL VW

BREMSETROMLER: ET BREDT UDVALG

VÆLG BILDELE TIL VW LUPO 6XI

BREMSETROMLER TIL VW: KØB NU

**BREMSETROMLER TIL VW LUPO 6XI: BEDSTE HANDLER OG
TILBUD**

ANSVARSKRIVELSE:

Dokumentet indeholder kun generelle anbefalinger, som kan være brugbare, når du udfører reparations- eller udskiftningsarbejde. AutoDoc er ikke ansvarlig for tab, skader, skader på ejendom, som erhverves under reparations- eller udskiftningsprocessen, på grund af forkert brug eller fejlfortolkning af den angivne information.

AutoDoc er ikke ansvarlig for mulige fejl og usikkerheder i denne guide. Den angivne information er til informative formål og kan ikke erstatte rådgivning fra specialister.

AutoDoc er ikke ansvarlig for forkert eller farlig brug af udstyr, værktøj og bildele. AutoDoc anbefaler på det kraftigste, at man udviser forsigtighed og tjekker sikkerhedsreglerne, når man udfører reparationer eller reparationsarbejde. Husk: brug af bildele af lav kvalitet garanterer dig ikke den nødvendige vejsikkerhed.

© Copyright 2022 – Alt indhold på denne hjemmeside, i særdeleshed tekster, fotografier og grafik er beskyttet af lov om ophavsbeskyttelse. Alle rettigheder, inklusive kopiering, oplysninger fra 3. part, redigering og oversættelse, ejes af Autodoc GmbH.