



Udskift stabilisatorstang  
for - **VW Lupo 6X1** |  
Brugermanvisning

## VIDEO UNDERVISNING



### **Vigtigt!**

Denne udskiftningsprocedure kan bruges til:

VW Polo Hatchback (6N1) 1.3, VW Polo Hatchback (6N1) 1.6, VW Polo Hatchback (6N1) 1.0, VW Polo Hatchback (6N1) 1.9 D, VW Polo Hatchback (6N1) 1.4, VW Polo Hatchback (6N1) 1.4 16V, VW Polo Hatchback (6N1) 1.7 SDI, VW Lupo (6X1, 6E1) 1.0, VW Lupo (6X1, 6E1) 1.4 16V, VW Lupo (6X1, 6E1) 1.7 SDI, VW Polo Hatchback (6N1) 1.6 16V GTI, VW Lupo (6X1, 6E1) 1.2 TDI 3L, VW POLO (6N2) 1.4 16V, VW POLO (6N2) 1.6 16V GTI, VW POLO (6N2) 1.4 TDI, (+ 9)

Trinene kan variere lettere afhængig af bilens udformning.

UDSKIFTNING: STABILISATORSTANG – VW LUPO 6X1.  
VÆRKTØJER DU FÅR BRUG FOR:



- Stålbørste
- WD-40 spray
- Bremserens
- Kobber fedt
- Skruenøgle nr.13
- Hjul slag topnøgle N°17
- Skraldenøgle
- Skraldehåndtag
- Koben
- Hjulstøtte

**KØB VÆRKTØJ**

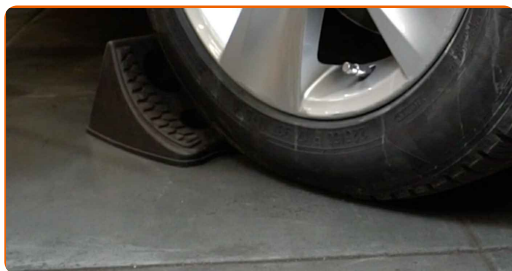
Udskiftning: stabilisatorstang – VW Lupo 6X1. Råd fra AUTODOC eksperter:

- Udskift krængningsstabilisatorerne på VW Lupo 6X1 parvis.
- Udskiftnings proceduren er identisk for begge krængningsstabilisatorerne på den samme aksel.
- Alt arbejde bør udføres når motoren er slukket.

**UDFØR UDSKIFTNING I FØLGENDE RÆKKEFØLGE:**

1

Sikre hjulene med klodser.



2

Løsn hjulboltene. Brug hjul slagnøgle #17.



3

Hæv bilen i for og sikre den på støtter.



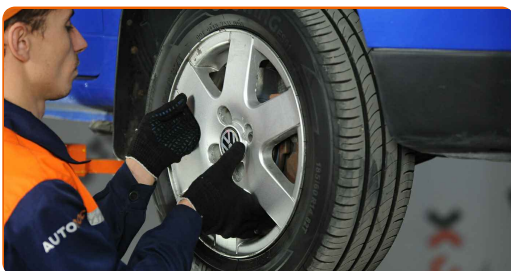
**4** Løsen hjulboltene.



**Udskiftning: stabilisatorstang – VW Lupo 6X1. Råd:**

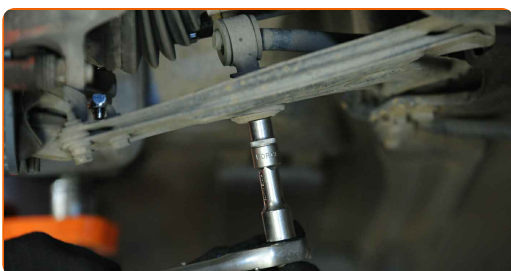
- For at undgå skader, så støt på øverste del af hjulet når boltene løsnes.

**5** Fjern hjulet.

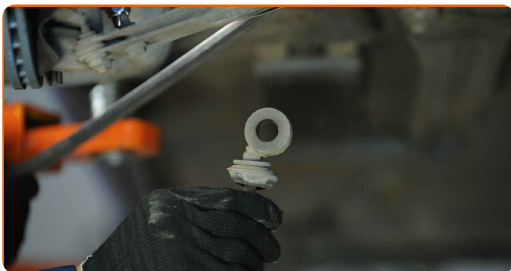


**6** Rens krængningsstabilisatorens befæstigelse. Brug en stålbørste. Brug WD-40 spray.

**7** Løsne befæstigelsen der forbinder krængningsstabilisatoren med bæreamen. Brug en topnøgle №13. Brug en skraldenøgle.



**8** Fjern stabilisator stangen. Brug et koben.



**9** Rengør montagesteder til stabilisatorstangen. Brug en stålbørste. Brug WD-40 spray.

**10** Monter en nu stang, stram skruerne. Brug et koben.

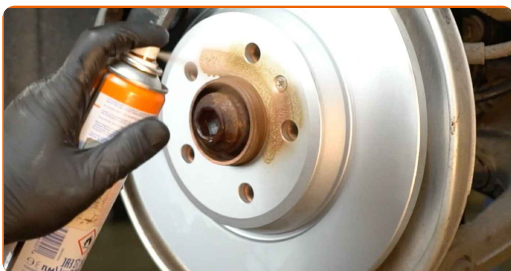


**11** Stram befæstigelsen der forbinder krængningsstabilisatoren med bærearmlen. Brug en topnøgle №13. Brug en momentnøgle. Stram den til 25 Nm moment.



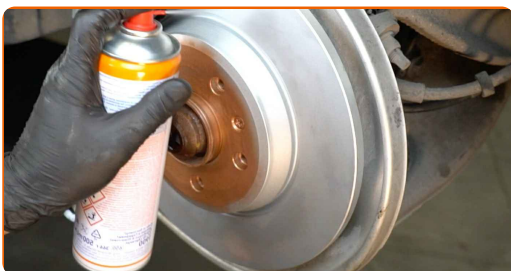
**12** Behandle alle samlinger af krængningsstabilisatoren. Brug kobberfedt.

**13** Behandle overfladen hvor bremseskiven har kontaktflade til hjulnavet. Brug kobberfedt.



14

Rengør bremseskivens overflade. Brug bremsrens.



Udskiftning: stabilisatorstang – VW Lupo 6X1. AUTODOC eksperter anbefaler:

- Efter påførsel af spray, vent få minutter.

15

Installer hjulet.



AUTODOC anbefaler:

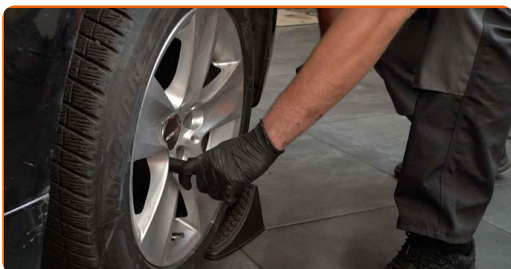
- Vigtigt! Hold på hjulet mens befæstigelses boltene strammes. VW Lupo 6X1

16

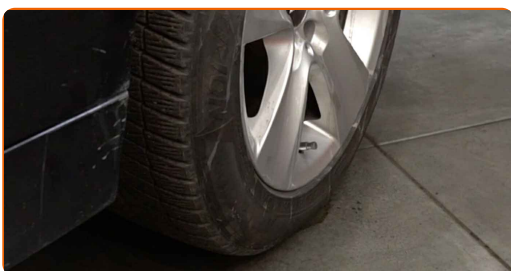
Skrul hjulboltene til. Brug hjul slagnøgle #17.



- 17 Sænk bilen og stram hjulboltene på kryds med. Brug hjul slag nøgle #17. Brug en momentnøgle. Stram den til 110 Nm moment.



- 18 Fjern donkraft og klodser.



**GODT KLARET!** 

[SE FLERE VEJLEDNINGER](#)



## AUTODOC – BILDELE I TOPKVALITET TIL GODE PRISER ONLINE

AUTODOC MOBILE APP: GRIB GODE TILBUD, MENS DU HANDLER BEKVEMT



**+ AUTODOC**

GET IT ON  
**Google Play**

Download on the  
**App Store**

**Download**

**ET STORT UDVALG AF RESERVEDELE TIL DIN BIL**

**KØB RESERVEDELE TIL VW**

**STABILISATORSTANG: ET BREDT UDVALG**

**VÆLG BILDELE TIL VW LUPO 6X1**

**STABILISATORSTANG TIL VW: KØB NU**

**STABILISATORSTANG TIL VW LUPO 6X1: BEDSTE HANDLER  
OG TILBUD**

## **ANSVARFRASKRIVELSE:**

Dokumentet indeholder kun generelle anbefalinger, som kan være brugbare, når du udfører reparations- eller udskiftningsarbejde. AutoDoc er ikke ansvarlig for tab, skader, skader på ejendom, som erhverves under reparations- eller udskiftningsprocessen, på grund af forkert brug eller fejlfortolkning af den angivne information.

AutoDoc er ikke ansvarlig for mulige fejl og usikkerheder i denne guide. Den angivne information er til informative formål og kan ikke erstatte rådgivning fra specialister.

AutoDoc er ikke ansvarlig for forkert eller farlig brug af udstyr, værktøj og bildele. AutoDoc anbefaler på det kraftigste, at man udviser forsigtighed og tjekker sikkerhedsreglerne, når man udfører reparationer eller reparationsarbejde. Husk: brug af bildele af lav kvalitet garanterer dig ikke den nødvendige vejsikkerhed.

© Copyright 2022 – Alt indhold på denne hjemmeside, i særdeleshed tekster, fotografier og grafik er beskyttet af lov om ophavsbeskyttelse. Alle rettigheder, inklusive kopiering, oplysninger fra 3. part, redigering og oversættelse, ejes af Autodoc GmbH.