



Udskift rudehejs for - **VW**
Lupo 6X1 |
Brugermanvisning

VIDEO UNDERVISNING

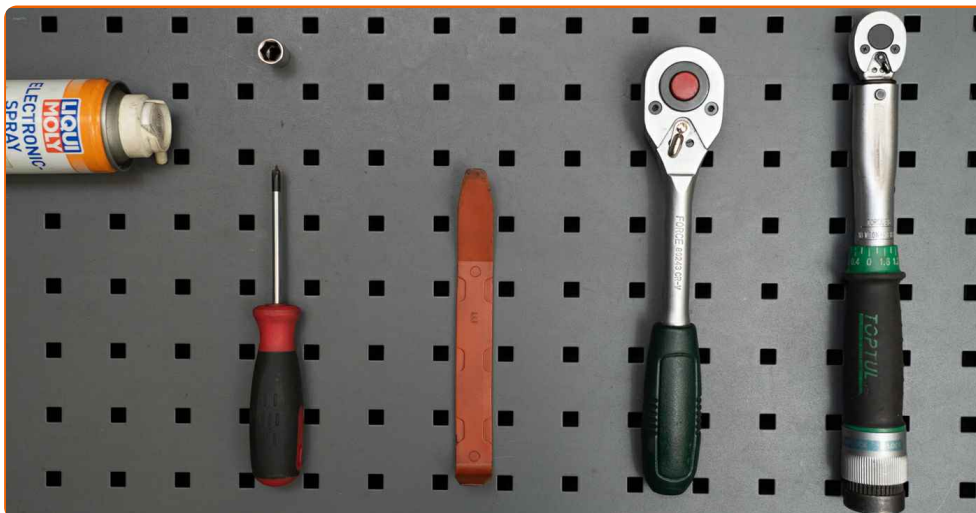
** Vigtigt!**

Denne udskiftningsprocedure kan bruges til:

VW Lupo (6X1, 6E1) 1.0, VW Lupo (6X1, 6E1) 1.4 16V, VW Lupo (6X1, 6E1) 1.7 SDI,
VW Lupo (6X1, 6E1) 1.4 TDI, VW Lupo (6X1, 6E1) 1.4 FSI, VW Lupo (6X1, 6E1) 1.4

Trinene kan variere lettere afhængig af bilens udformning.

UDSKIFTNING: RUDEHEJS – VW LUPO 6X1. LISTE OVER
DE VÆRKTØJER DU FÅR BRUG FOR:



- Kontaktspray elektronik
- Skraldehåndtag
- Skruenøgle nr.10
- Skraldenøgle
- Phillips Skruetrækker
- Plastik aftrækkerværktøj

KØB VÆRKTØJ

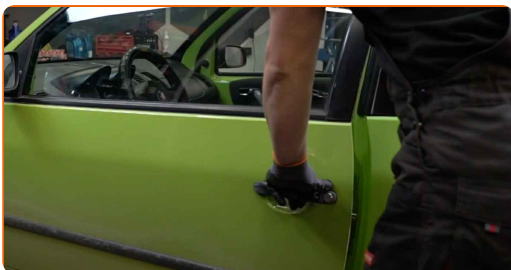
Udskiftning: rudehejs – VW Lupo 6X1. AUTODOC eksperter anbefaler:

- Alt arbejde bør udføres når motoren er slukket.

UDSKIFTNING: RUDEHEJS – VW LUPO 6X1. BRUG FØLGENDE PROCEDURE:

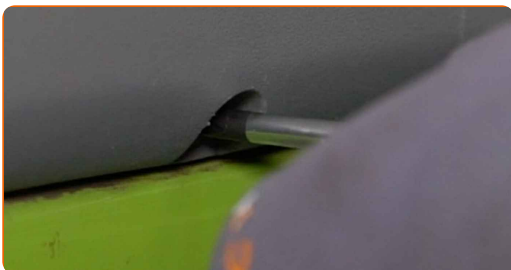
1

Åben bildøren.



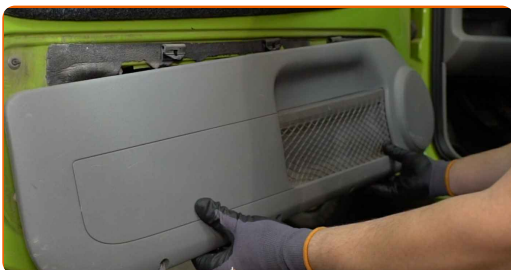
2

Skru fastgørelserne til det underste dørpanel af. Brug en Phillips skruetrækker.



3

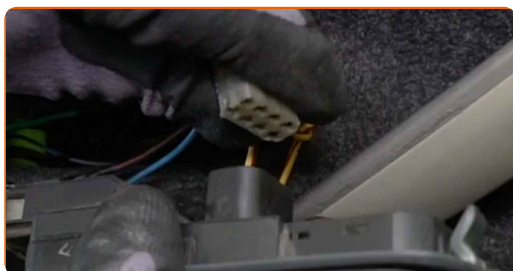
Afmonter det underste dørpanel.



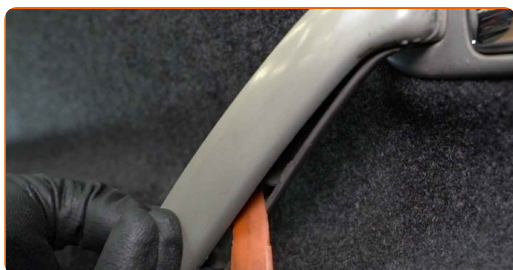
4 Fjern el rudehejs kontaktmodulet. Brug en plastik klipsptang.



5 Frigør rudehejs stikket fra styreenheden.



6 Frigør dørhåndtagets beklædningspanel. Brug en plastik klipsptang.

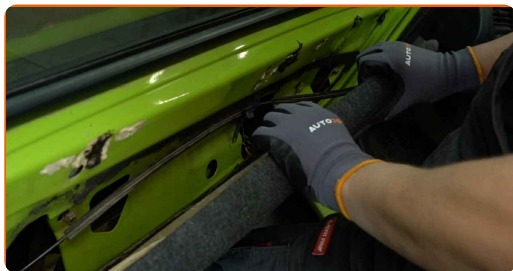


7 Skru dørhåndtagets befæstigelse af. Brug en Phillips skruetrækker.



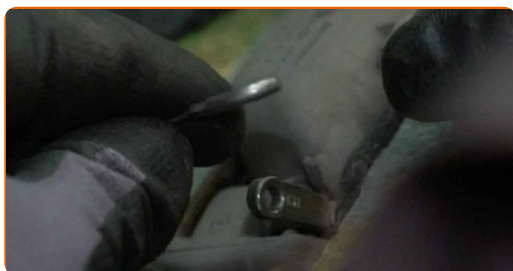
8

Frigør dørbeklædning.



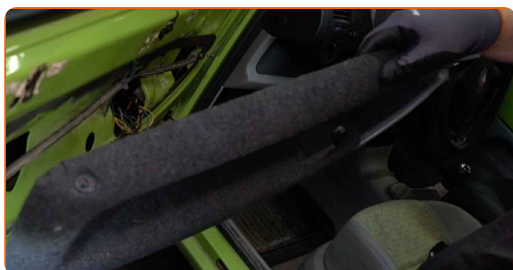
9

Fjern kablet mellem greb og lås.



10

Fjern dørbeklædningen.



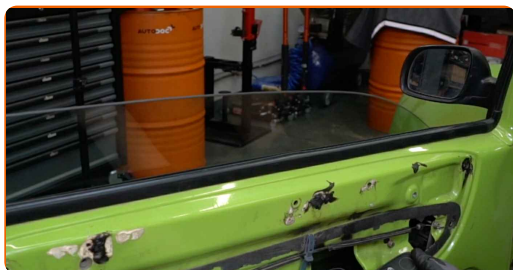
11

Fastgør rudehejs stikket til styreenheden.



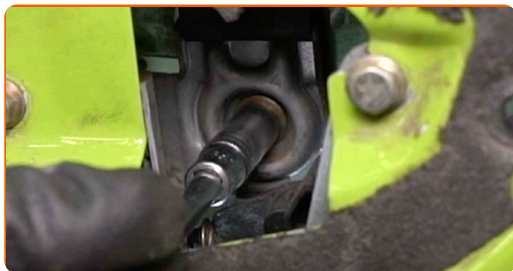
12

Sænk glasset så du kan se fastgørelserne der forbinder det med vinduesreguleringsmekanismen.



13

Skru rudeglas befæstigelse af. Brug en topnøgle N°10. Brug en skraldenøgle.

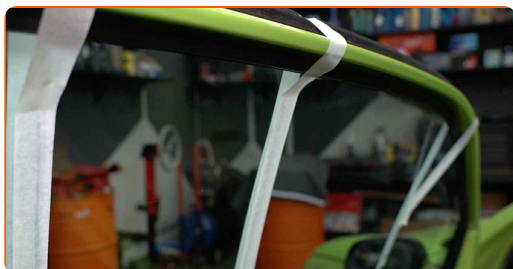


14

Fjern glasset fra vinduesreguleringsmekanismen.

15

Løft glasset op og sikr det.

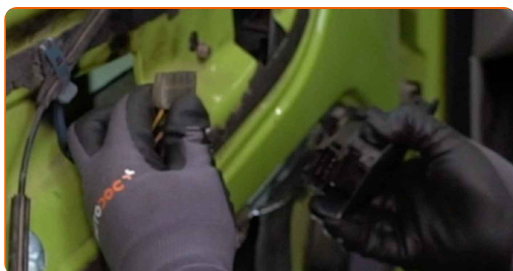


Udskiftning: rudehejs – VW Lupo 6X1. AUTODOC eksperter anbefaler:

- For at undgå skade, hold på glasset når du lhæver det.

16

Frigør rudehejs stikket fra styreenheden.



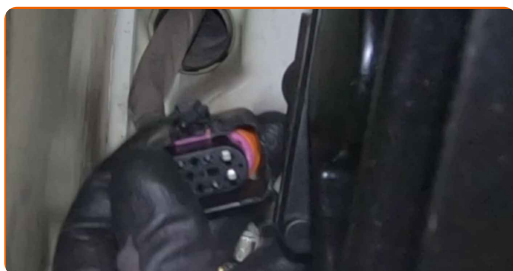
17

Skrue befæstigelse af fra rude reguleringssamling. Brug en topnøgle N°10. Brug en skraldenøgle.



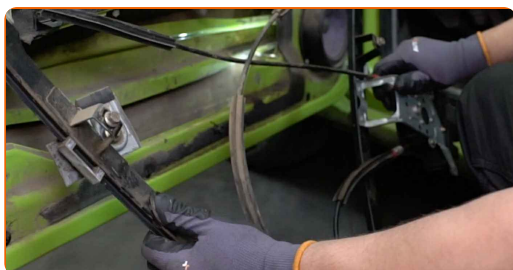
18

Tag stikket af vinduesmotoren.



19

Fjern vinduesregulator mekanismen.

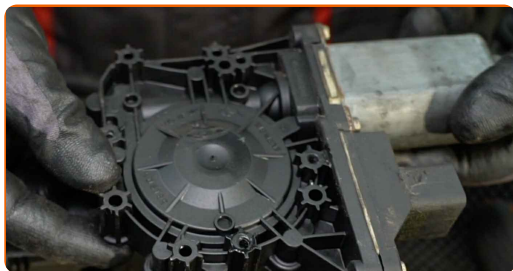


20

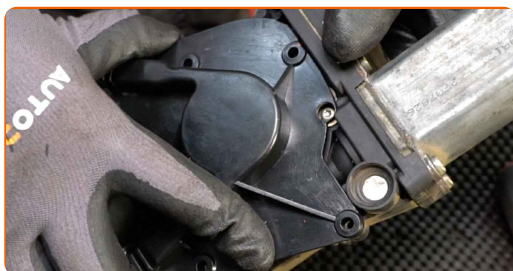
Skrue fastgørelserne til vinduesmotoren af. Brug en Phillips skruetrækker.



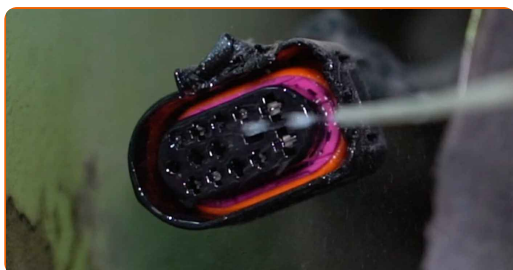
21 Fjern vinduesmotoren.



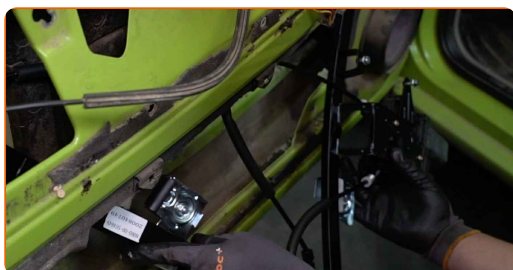
22 Monter motorens fastgørelser på den nye reguleringsmekanisme og skru dem ind. Brug en Phillips skruetrækker.



23 Behandl stikket til vinduesmotoren. Brug dielektrisk fedt.

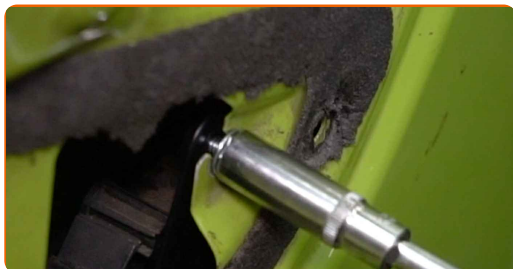


24 Installer den nye vinduesregulator mekanisme.



25

Skru fastgørelserne til vinduesreguleringsmekanismen ind. Brug en topnøgle N°10. Brug en skraldenøgle.



26

Forbind stikket til vinduesmotoren.

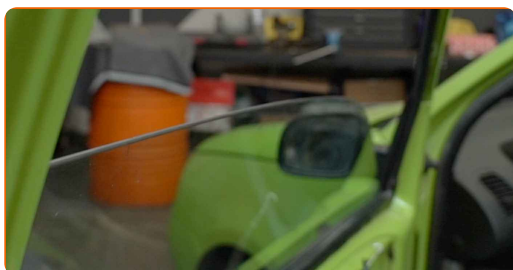
27

Fastgør rudehejs stikket til styreenheden.



28

Sænk rudeglasset og installer det på dets montagested på rudehejs mekanismen.



Udskiftning: rudehejs – VW Lupo 6X1. Råd fra AUTODOC eksperter:

- For at undgå skade, så hold på glasset når det sænkes.
- Under installation, brug ikke overdreven kraft for at undgå skade på delen.

29

Skru rudeglassets befæstigelse ind. Brug en topnøgle №10. Brug en skraldenøgle.



Udskiftning: rudehejs – VW Lupo 6X1. Råd:

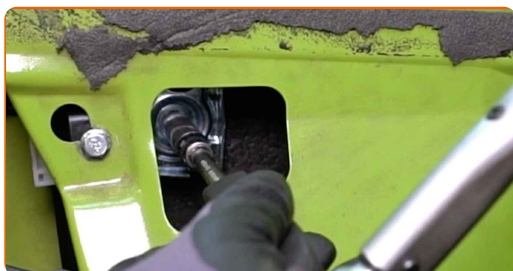
- For at undgå skade, så hold på glasset når du skruer befæstelserne ind.

30

Tjek at vinduesregulatoren virker korrekt.

31

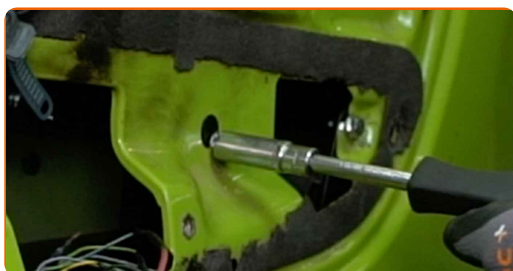
Stram rudeglassets befæstelser til. Brug en topnøgle №10. Brug en momentnøgle. Stram den til 5 Nm moment.



Udskiftning: rudehejs – VW Lupo 6X1. AUTODOC anbefaler:

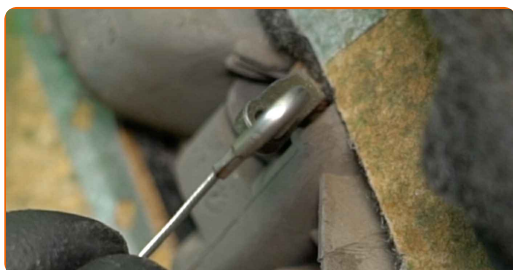
- Påfør ikke for megen kraft når du strammer befæstelserne. Overstramning kan skade glasset.

- 32** Stram befæstigelse til på rude reguleringssamling. Brug en topnøgle №10. Brug en momentnøgle. Stram den til 8 Nm moment.



- 33** Frigør rudehejs stikket fra styreenheden.

- 34** Installer kablet mellem greb og lås.



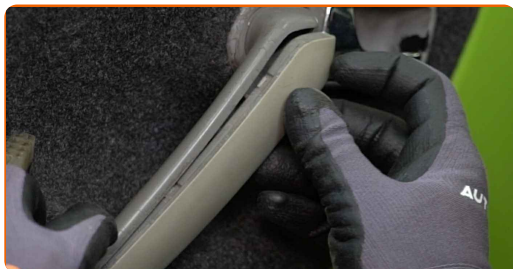
- 35** Geninstaller dørbeklædningen.



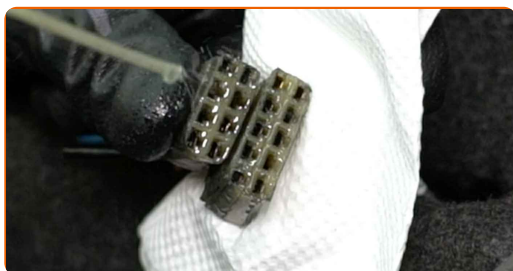
- 36** Stram befæstigelsen til dørhåndtaget til. Brug en Phillips skruetrækker.



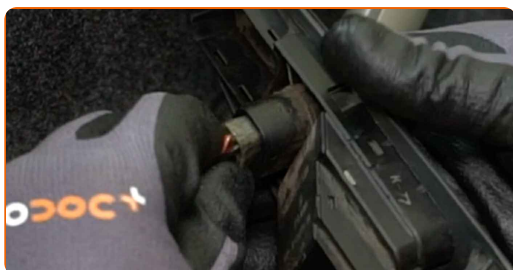
37 Fastgør beklædningspanel til dørhåndtaget.



38 Behandl vindueregulatorens forbindelser. Brug dielektrisk fedt.



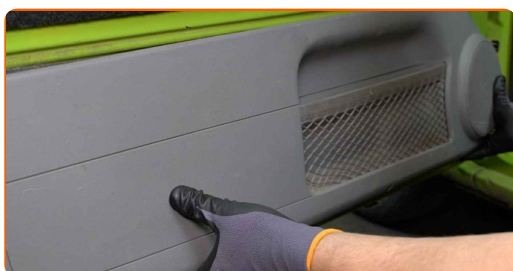
39 Fastgør rudehejs stikket til styreenheden.



40 Installer el rudehejs kontaktmodul.

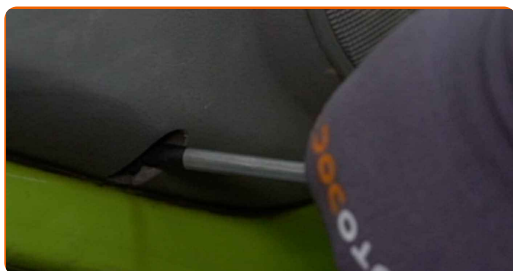


41 Monter det underste dørpanel.



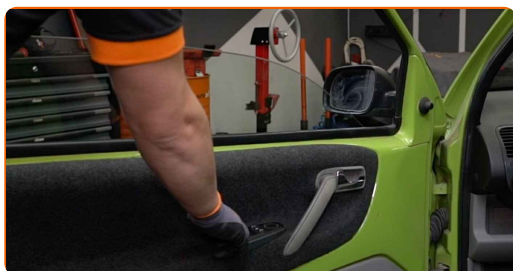
42

Skru fastgørelserne til det underste dørpanel ind. Brug en Phillips skruetrækker.



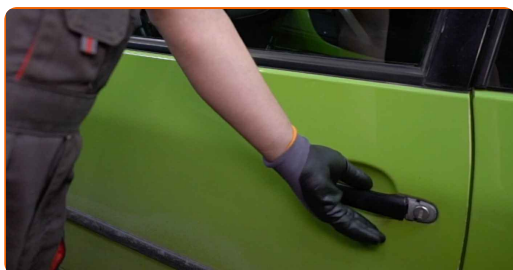
43

Tjek at vinduesregulatoren virker korrekt.



44

Luk bildøren.



GODT KLARET! 

SE FLERE VEJLEDNINGER

AUTODOC – BILDELE I TOPKVALITET TIL GODE PRISER ONLINE

AUTODOC MOBILE APP: GRIB GODE TILBUD, MENS DU HANDLER BEKVEMT



+ AUTODOC

GET IT ON
Google Play

Download on the
App Store

Download

ET STORT UDVALG AF RESERVEDELE TIL DIN BIL

KØB RESERVEDELE TIL VW

RUDEHEJS: ET BREDT UDVALG

VÆLG BILDELE TIL VW LUPO 6X1

RUDEHEJS TIL VW: KØB NU

**RUDEHEJS TIL VW LUPO 6X1: BEDSTE HANDLER OG
TILBUD**

ANSVARFRASKRIVELSE:

Dokumentet indeholder kun generelle anbefalinger, som kan være brugbare, når du udfører reparations- eller udskiftningsarbejde. AUTODOC er ikke ansvarlig for tab, skader, skader på ejendom, som erhverves under reparations- eller udskiftningsprocessen, på grund af forkert brug eller fejlfortolkning af den angivne information.

AUTODOC er ikke ansvarlig for mulige fejl og usikkerheder i denne guide. Den angivne information er til informative formål og kan ikke erstatte rådgivning fra specialister.

AUTODOC er ikke ansvarlig for forkert eller farlig brug af udstyr, værktøj og bildele. AUTODOC anbefaler på det kraftigste, at man udviser forsigtighed og tjekker sikkerhedsreglerne, når man udfører reparationer eller reparationsarbejde. Husk: brug af bildele af lav kvalitet garanterer dig ikke den nødvendige vejsikkerhed.

© Copyright 2023 – Alt indhold på denne hjemmeside, i særdeleshed tekster, fotografier og grafik er beskyttet af lov om ophavsbeskyttelse. Alle rettigheder, inklusive kopiering, oplysninger fra 3. part, redigering og oversættelse, ejes af AUTODOC SE.