



Udskift bagklapsdæmper
- **Mercedes ML W163** |
Brugermanvisning

VIDEO UNDERVISNING



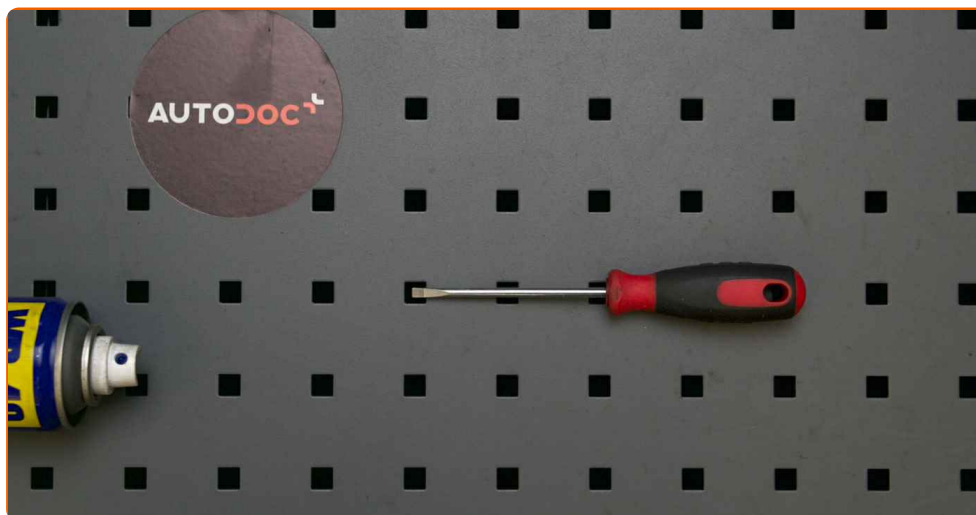
Vigtigt!

Denne udskiftningsprocedure kan bruges til:

MERCEDES-BENZ ML-klasse (W163) ML 320 (163.154), MERCEDES-BENZ ML-klasse (W163) ML 230 (163.136), MERCEDES-BENZ ML-klasse (W163) ML 430 (163.172), MERCEDES-BENZ ML-klasse (W163) ML 270 CDI (163.113), MERCEDES-BENZ ML-klasse (W163) ML 55 AMG (163.174), MERCEDES-BENZ ML-klasse (W163) ML 400 CDI (163.128), MERCEDES-BENZ ML-klasse (W163) ML 500 (163.175), MERCEDES-BENZ ML-klasse (W163) ML 350 (163.157), MERCEDES-BENZ ML-klasse (W163) ML 350

Trinene kan variere lettere afhængig af bilens udformning.

UDSKIFTNING: BAGKLAPSDÆMPER – MERCEDES ML
W163. VÆRKTØJER DU KUNNE FÅ BRUG FOR:



- WD-40 spray
- Flad skruetrækker
- Hydraulisk gearkasse donkraft

KØB VÆRKTØJ

AUTODOC anbefaler:

- Højre og venstre gasfjeder til bagklappen skal udskiftes samtidigt.
- Udskiftningsproceduren er identisk for den højre og venstre gasfjeder.
- Venligst bemærk: alt arbejde der udføres på bilen – Mercedes ML W163 – skal foretages når motoren er slukket.

UDFØR UDSKIFTNING I FØLGENDE RÆKKEFØLGE:

1

Åbn bagklappen.



2

Understøt bagklappen. Brug en hydraulisk løfteenhed.



3

Frigør låseringen der forbinder gasfjederen til karosseriet. Brug en skruetrækker med lige kær. v.



4

Frigør låseringen der forbinder gasfjederen til bagklappen. Brug en skruetrækker med lige kærv.



5

Fjern bagklappens gasfjeder.



Udskiftning: bagklapsdæmper – Mercedes ML W163. AUTODOC eksperter anbefaler:

- For at undgå skader, så afsikrer bagklappen mens du afmontere gasfjederne.

6

Rengør montagesædet til bagagerum gasfjederen. Brug WD-40 spray.

7

Installer en ny bagklap gasfjeder.

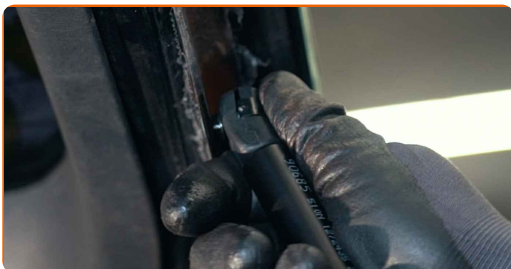


Udskiftning: bagklapsdæmper – Mercedes ML W163. AUTODOC anbefaler:

- For at undgå skader, så afsikre bagklappen mens du monterer gasfjederen.

8

Klem låseringen på der forbinder gasfjederen til bagklappen.



9

Klem låseringen på der forbinder gasfjederen til karosseriet.



10

Frigør låseringen der forbinder gasfjederen til karosseriet. Brug en skruetrækker med lige kær.



11

Frigør låseringen der forbinder gasfjederen til bagklappen. Brug en skruetrækker med lige kær.



12

Fjern bagklappens gasfjeder.

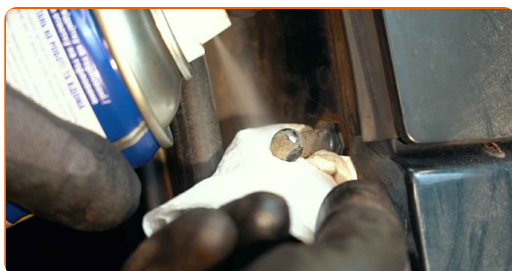


Udskiftning: bagklapsdæmper – Mercedes ML W163. AUTODOC eksperter anbefaler:

- For at undgå skader, så afsikrer bagklappen mens du afmontere gasfjederne.

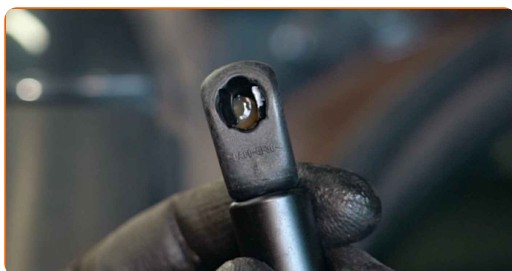
13

Rengør montagesædet til bagagerum gasfjederen. Brug WD-40 spray.



14

Installer en ny bagklap gasfjeder.

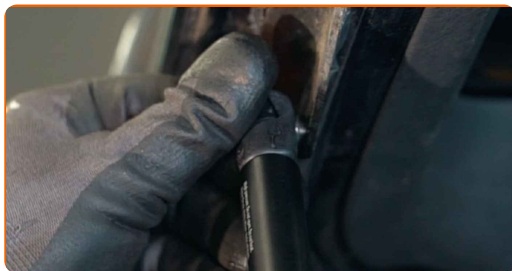


Udskiftning: bagklapsdæmper – Mercedes ML W163. Råd:

- For at undgå skader, så afsikre bagklappen mens du monterer gasfjederen.

15

Klem låseringen på der forbinder gasfjederen til bagklappen.



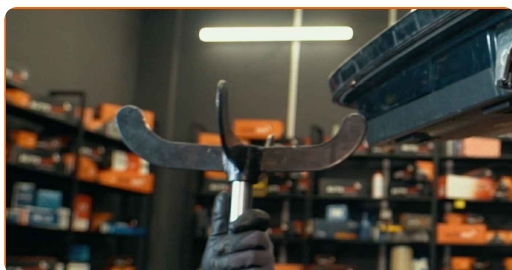
16

Klem låseringen på der forbinder gasfjederen til karosseriet.



17

Fjern den hydrauliske donkraft.

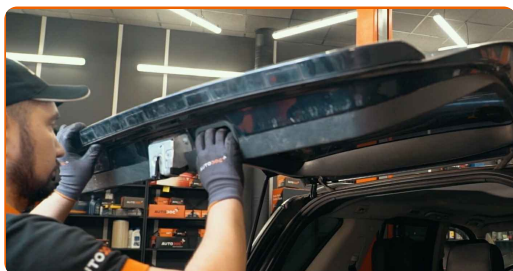


AUTODOC anbefaler:

- Udskiftning: bagklapsdæmper – Mercedes ML W163. Sænk gearkasse donkraften glat, uden ryk, for at undgå skade på komponenter og mekaniske dele.

18

Kontroller driftsbetingelser for bagklappens gasfjedre efter de er blevet installeret.



19

Luk bagklappen i bagagerummet.



GODT KLARET! 

SE FLERE VEJLEDNINGER

AUTODOC – BILDELE I TOPKVALITET TIL GODE PRISER ONLINE

AUTODOC MOBILE APP: GRIB GODE TILBUD, MENS DU HANDLER BEKVEMT



AUTODOC

GET IT ON
Google Play

Download on the
App Store

Download

ET STORT UDVALG AF RESERVEDELE TIL DIN BIL

KØB RESERVEDELE TIL MERCEDES

BAGKLAPSDÆMPER: ET BREDT UDVALG

VÆLG BILDELE TIL MERCEDES ML W163

BAGKLAPSDÆMPER TIL MERCEDES: KØB NU

**BAGKLAPSDÆMPER TIL MERCEDES ML W163: BEDSTE
HANDLER OG TILBUD**

ⓘ ANSVARFRASKRIVELSE:

Dokumentet indeholder kun generelle anbefalinger, som kan være brugbare, når du udfører reparations- eller udskiftningsarbejde. AUTODOC er ikke ansvarlig for tab, skader, skader på ejendom, som erhverves under reparations- eller udskiftningsprocessen, på grund af forkert brug eller fejlfortolkning af den angivne information.

AUTODOC er ikke ansvarlig for mulige fejl og usikkerheder i denne guide. Den angivne information er til informative formål og kan ikke erstatte rådgivning fra specialister.

AUTODOC er ikke ansvarlig for forkert eller farlig brug af udstyr, værktøj og bildele. AUTODOC anbefaler på det kraftigste, at man udviser forsigtighed og tjekker sikkerhedsreglerne, når man udfører reparationer eller reparationsarbejde. Husk: brug af bildele af lav kvalitet garanterer dig ikke den nødvendige vejsikkerhed.

© Copyright 2021 – Alt indhold på denne hjemmeside, i særdeleshed tekster, fotografier og grafik er beskyttet af lov om ophavsbeskyttelse. Alle rettigheder, inklusive kopiering, oplysninger fra 3. part, redigering og oversættelse, ejes af AUTODOC GmbH.