



Udskift styrekugle -  
**Mercedes ML W163** |  
Brugermanvisning

## VIDEO UNDERVISNING

** Vigtigt!**

Denne udskiftningsprocedure kan bruges til:

MERCEDES-BENZ M-klasse (W163) ML 320 (163.154), MERCEDES-BENZ M-klasse (W163) ML 230 (163.136), MERCEDES-BENZ M-klasse (W163) ML 430 (163.172), MERCEDES-BENZ M-klasse (W163) ML 55 AMG (163.174), MERCEDES-BENZ M-klasse (W163) ML 400 CDI (163.128), MERCEDES-BENZ M-klasse (W163) ML 500 (163.175), MERCEDES-BENZ M-klasse (W163) ML 350 (163.157), MERCEDES-BENZ M-klasse (W163) ML 350

Trinene kan variere lettere afhængig af bilens udformning.

**UDSKIFTNING: STYREKUGLE – MERCEDES ML W163.  
LISTE OVER DE VÆRKTØJER DU FÅR BRUG FOR:**



- Stålbørste
- WD-40 spray
- Bremserens
- Kobber fedt
- Skraldehåndtag
- Kombinationsnøgle №15
- Kombinationsnøgle №22
- Kombinationsnøgle №24
- Skruenøgle nr.22
- Hjul slag topnøgle №17
- Skraldenøgle
- Kugleledsafttrækker
- Vernier kaliber
- Hjulstøtte

**KØB VÆRKTØJ**

Udskiftning: styrekugle – Mercedes ML W163. AUTODOC eksperter anbefaler:

- Udskift forbindelsesstænger parvis.
- Udskiftningsproceduren er identisk for den højre og venstre forbindelsesstang.
- Venligst bemærk: alt arbejde der udføres på bilen – Mercedes ML W163 – skal foretages når motoren er slukket.

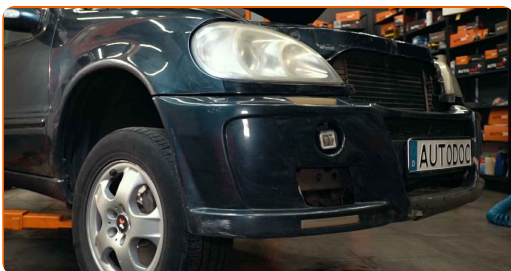
## UDFØR UDSKIFTNING I FØLGENDE RÆKKEFØLGE:

**1** Sikre hjulene med klodser.

**2** Løsn hjulboltene. Brug hjul slagnøgle #17.



**3** Hæv bilen i for og sikre den på støtter.



4

Løsen hjulboltene.



**AUTODOC anbefaler:**

- Advarsel! For at undgå skade, hold på hjulet mens befæstigelses boltene løsnes.  
Mercedes ML W163

5

Fjern hjulet.



6

Rengør styrestangens tilspændings låsemøtrik der forbinder styrestangen med styrekuglen. Brug en stålbørste. Brug WD-40 spray.



- 7** Når du afmonterer, skal du markere eller måle den eksakte position for kugleledet på sprogingsstangen, eller tælle antallet af omgange du drejer, for at forhindre en efterfølgende dårlig sprog. Brug en skydelære.



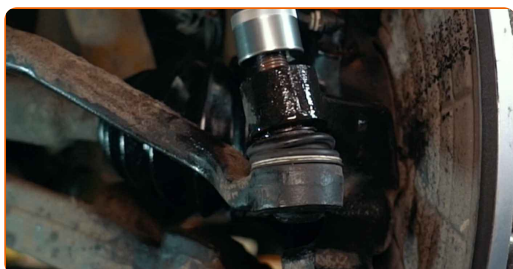
- 8** Løsn låsemøtrikken der fastgør sprogingsstangen ende til sprogingsstangen. Brug en kombinøgle N° 22. Brug en kombinøgle N° 24.



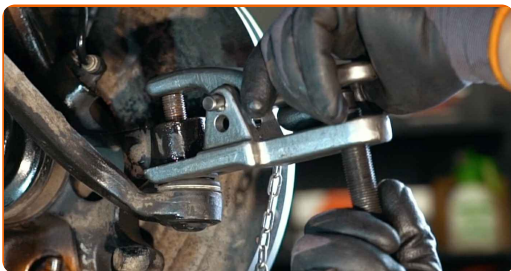
- 9** Rengør befæstigelsen der forbinder styrekuglen og styrespindel. Brug en stålbørste. Brug WD-40 spray.



- 10** Skru møtrikken af der fastgør enden til styrekuglen. Brug en topnøgle N°22. Brug en skraldenøgle.



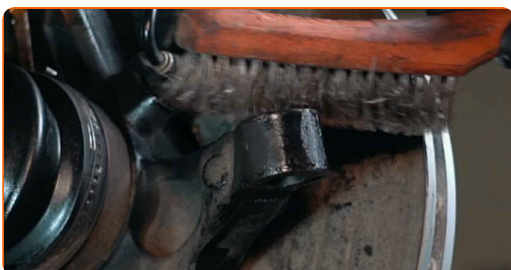
**11** Tag sporingstangens ende af styrekuglen. Brug en lejeaftrækker.



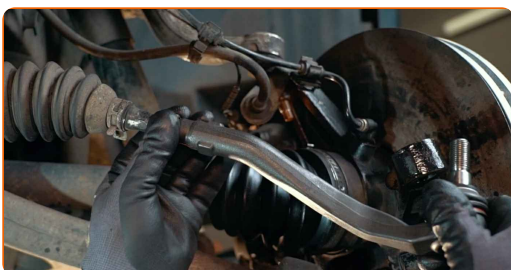
**12** Skru enden ud af sporingstangen.



**13** Rengør montagestedet til styrekuglen. Brug en stålbørste. Brug WD-40 spray.



**14** Skru en ny ende til forbindelsesstangen på.

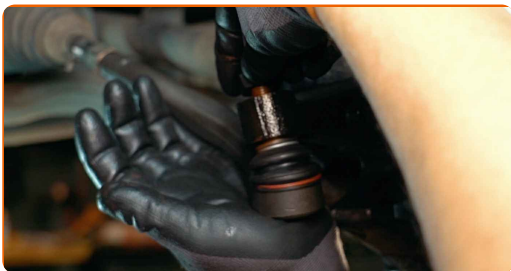


**Udskiftning: styrekugle – Mercedes ML W163. Fagfolk anbefaler:**

- Når du monterer styrekuglen skal du huske, at dreje samme antal omgange eller at efterlade samme længde gevind, som da du målte.



**15** Forbind forbindelsesstangen til styrekuglen.



**16** Skru befæstigelses møtrikken ind som forbinder styrekuglen med styrespindel. Brug en kombinøgle N<sup>o</sup> 15. Brug en kombinøgle N<sup>o</sup> 22.



**17** Når du afmonterer, skal du markere eller måle den eksakte position for kugleleddet på spjingsstangen, eller tælle antallet af omgange du drejer, for at forhindre en efterfølgende dårlig sporing. Brug en skydelære.

**18** Stram møtrikken der forbinder forbindelsesstangen og styrespindlen. Brug en topnøgle N<sup>o</sup>22. Brug en momentnøgle. Stram den til 55 Nm moment.



**19** Stram endens låsemøtrik med. Brug en kombinøgle N<sup>o</sup> 22. Brug en kombinøgle N<sup>o</sup> 24. Brug en momentnøgle. Stram den til 56 Nm moment.

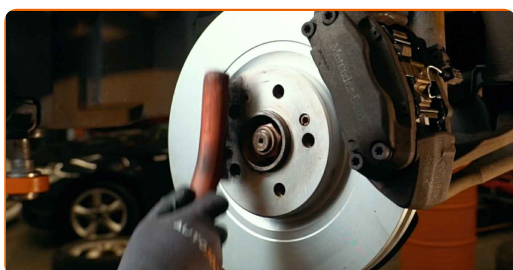




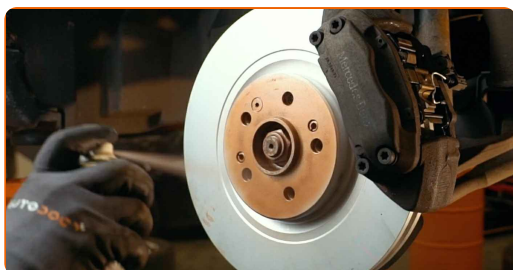
**20** Behandel styreleds tilslutninger. Brug kobberfedt.



**21** Rens hjulets montagesæde. Brug en stålbørste.



**22** Behandle overfladen hvor bremseskiven har kontaktflade til hjulnavet. Brug kobberfedt.



**23** Rengør bremseskivens overflade. Brug bremsrens.



**AUTODOC anbefaler:**

- Udskiftning: styrekugle – Mercedes ML W163. Efter påførsel af sprayen, vent nogle få minutter.

24

Installer hjulet.

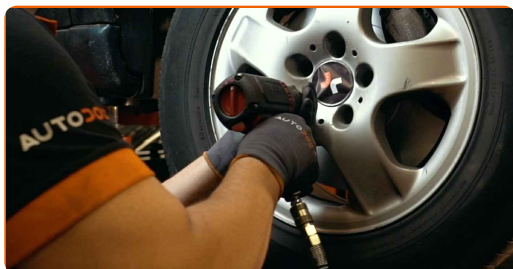


**AUTODOC anbefaler:**

- Advarsel! For at undgå skade, hold på hjulet mens befæstigelses boltene strammes på bilen. Mercedes ML W163

25

Skru hjulboltene til. Brug hjul slagnøgle #17.



26

Sænk bilen og stram hjulboltene på kryds med. Brug hjul slagnøgle #17. Brug en momentnøgle. Stram den til 150 Nm moment.



27

Fjern donkraft og klodser.



**GODT KLARET!** 

**SE FLERE VEJLEDNINGER**

## AUTODOC – BILDELE I TOPKVALITET TIL GODE PRISER ONLINE

AUTODOC MOBILE APP: GRIB GODE TILBUD, MENS DU HANDLER BEKVEMT



**+ AUTODOC**

GET IT ON  
**Google Play**

Download on the  
**App Store**

**Download**

**ET STORT UDVALG AF RESERVEDELE TIL DIN BIL**

**KØB RESERVEDELE TIL MERCEDES**

**STYREKUGLE: ET BREDT UDVALG**

**VÆLG BILDELE TIL MERCEDES ML W163**

**STYREKUGLE TIL MERCEDES: KØB NU**

**STYREKUGLE TIL MERCEDES ML W163: BEDSTE HANDLER  
OG TILBUD**

## **ANSVARFRASKRIVELSE:**

Dokumentet indeholder kun generelle anbefalinger, som kan være brugbare, når du udfører reparations- eller udskiftningsarbejde. AUTODOC er ikke ansvarlig for tab, skader, skader på ejendom, som erhverves under reparations- eller udskiftningsprocessen, på grund af forkert brug eller fejlfortolkning af den angivne information.

AUTODOC er ikke ansvarlig for mulige fejl og usikkerheder i denne guide. Den angivne information er til informative formål og kan ikke erstatte rådgivning fra specialister.

AUTODOC er ikke ansvarlig for forkert eller farlig brug af udstyr, værktøj og bildele. AUTODOC anbefaler på det kraftigste, at man udviser forsigtighed og tjekker sikkerhedsreglerne, når man udfører reparationer eller reparationsarbejde. Husk: brug af bildele af lav kvalitet garanterer dig ikke den nødvendige vejsikkerhed.

© Copyright 2022 – Alt indhold på denne hjemmeside, i særdeleshed tekster, fotografier og grafik er beskyttet af lov om ophavsbeskyttelse. Alle rettigheder, inklusive kopiering, oplysninger fra 3. part, redigering og oversættelse, ejes af AUTODOC GmbH.